

UDS

NOMBRE: Juan Jose Rodriguez GALINDO

NOMBRE DEL MAESTRO: Lucero del Carmen
Garcia

MATERIA: Desarrollo empresarial

TRABAJO: SUPER NOTA

GRADO: 6 CUATRIMESTRE

GRUPO: A

Producción, Objetivos del área de producción



PRODUCCIÓN

La transformación de insumos a partir de recursos humanos, físicos y técnicos, en productos requeridos por los consumidores es la producción

PROCESO DE PRODUCCIÓN

El resultado final de un proceso de producción es el producto, el cual puede ser un bien o servicio, que representa un satisfactor para el consumidor como por ejemplo en envasado de jugos

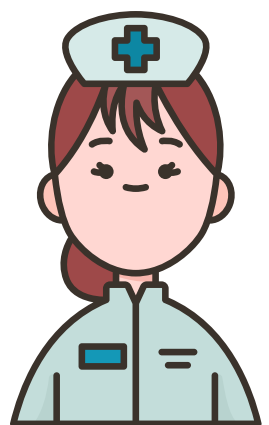


CLASIFICACIÓN DE BIENES

Bienes industriales. Productos que se utilizan para producir otros bienes; algunos de ellos entran directamente en el proceso productivo, como materia prima, producto semiterminado o componentes. • Bienes de consumo. Productos que usan los consumidores finales para satisfacer sus necesidades personales; se clasifican en bienes duraderos o perecederos

CLASIFICACIÓN DE SERVICIOS

• Servicios comerciales. Algunos ejemplos son: reparación y mantenimiento de maquinaria y equipo, diseño de instalaciones, etcétera. • Servicios profesionales. Algunos ejemplos son: administrativos, atención médica o dental, educativos, de asesoría, etcétera.



ESPECIFICACIONES DEL PRODUCTO O SERVICIO






El diseño de un producto o servicio debe cumplir con varias características, entre otras: • Simplicidad y practicidad (facilidad de uso). • Confiabilidad (que no falle). • Calidad (bien hecho, durable, etcétera). Asimismo, el diseño debe especificar en qué consiste el producto o servicio, hacer una descripción detallada del mismo e incluir dimensiones, colores, materiales y otras características que lo definen



PRODUCCIÓN, OBJETIVOS DEL ÁREA DE PRODUCCIÓN

DIAGRAMA DE FLUJO Y SIMBOLOGÍA

El diagrama de flujo del proceso de producción es una secuencia gráfica de las operaciones; sirve para detallar y analizar el proceso de producción, mediante el uso de un diagrama de flujo,

Símbolo		Función
Líneas de flujo		Conectan los pasos, etapas, decisiones y otros elementos que intervienen en los diagramas.
Decisión		Se usan para indicar las elecciones y decisiones realizadas.
Datos		Ofrecen información nueva, de interés o de gran valor para el desarrollo del proceso representado.
Actividad		Indican las acciones que se transforman en datos que dan continuidad al proceso.
Inicio / final		Se utiliza cada vez que se indica el problema/ solución en el diagrama de flujo marcando el inicio y cierre de mismo.



COMPRAS Y CAPACIDAD INSTALADA.

Compras Para realizar una compra se debe tener una guía; las políticas de compra son importantes, sobre todo por los continuos cambios de precio y la escasez de los materiales Capacidad instalada La capacidad instalada se refiere al nivel máximo de producción que puede llegar a tener una empresa con base en los recursos con los que cuenta, principalmente en cuanto a maquinaria, equipo e instalaciones físicas.



MANEJO DE INVENTARIOS

El inventario es la cantidad de materiales que se encuentran en la empresa, ya sea materia prima, producto en proceso o producto terminado.



bibliografía

antología uds y apuntes tomado en clases