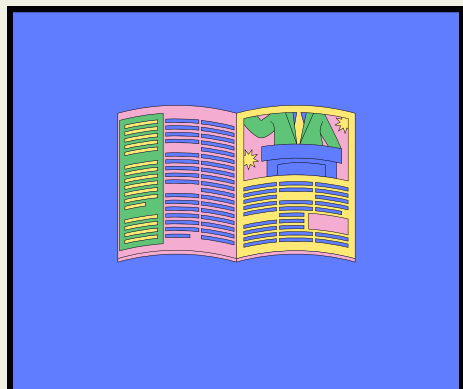


HABLEMOS SOBRE LOS EMPREENDEDORES

CARACTERISTICAS

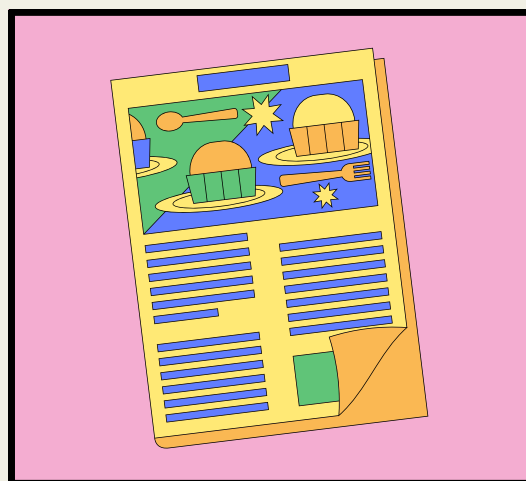


- APASIONADOS
- CAPACIDAD DE ADAPT.
- VISIONARIOS
- RESPONSABLES
- TIENEN CORAJE
- ORGANIZADOS
- LIDERES
- COMPROMETIDOS

CREATIVIDAD

ES UN PROCESO MENTAL QUE CONSISTE EN LA CAPACIDAD PARA DAR EXISTENCIA A ALGO NUEVO, DIFERENTE ÚNICO Y ORIGINAL.

OTROS AUTORES LO EXPLICAN COMO UNA ACTIVIDAD INTELCTUAL QUE VIENE DE UN PENSAMIENTO DIVIRGENTE.



HEMISFERIO IZQUIERDO

- LOGICA
- LENGUAJE
- NUMEROS
- ANALISIS
- PENSAMIENTO CONCRETO

TRABAJO EN EQUIPO

ES UNA MANERA DE ORGANIZAR ENTRE VARIAS PERSONAS CON EL FIN DE ALCANZAR METAS COMUNES. EL TRABAJO EN EQUIPO SE DEFINE COMO UN NUMERO DE PERSONAS CON HABILIDADES QUE ESTÁN COMPROMETIDAS CON UN PROPOSITO, UN CONJUNTO DE METAS DE DESEMPEÑO Y UN ENFOQUE COMÚN

HEMISFERIO DERECHO

- RITMO
- MUSICA
- IMAGINACION
- IMAGENES
- COLOR
- ENSOÑACIONES

PROCESO CREATIVO

PREPARACIÓN.-
RECOGIDA DE LA INF. RELACIONADA CON EL PROBLEMA
INCUBACIÓN.- ES EL MOMENTO DE LA OPCION DE LOS PROCESOS INCONCIENTES, LOS CUALES UN TANTO AL AZAR CONDUCCEN A LA SOLUCIÓN

ILUMINACIÓN: LLEGA LA INSPIRACIÓN
VERIFICACION.- DONDE EL CREADOR COMPRUEBA Y FORMULA SU CREACIÓN EN TERMINOS ORDENADOS DANDOLE SU CONFIGURACIÓN FINAL Y DESARROLLANDO LA IDEA PARA SU UTILIZACIÓN PRÁCTICA

LAS 5 "C"

- COMPLEMENTARIEDAD
- COORDINACION
- CONFIANZA
- COMPROMISO
- COMUNICACIÓN

VENTAJAS DEL TRABAJO EN EQUIPO

MAYOR PRODUCTIVIDAD
MAYOR ACEPTACION
ESPIRITU COLECTIVISTA Y COMPROMISO
ENTENDIMIENTO ENTRE LOS TRABAJADORES

