



**Sheyla Paola García Aguilar**  
**tabla de frecuencia**

**Parcial 1**

**estadística descriptiva**

**Andres Alejandro Reyes Molina**

**Administración y estrategias de negocios**  
**Cuatrimestre 3**



# Datos agrupados

## Cuartiles, Deciles, Percentiles

los cuartiles son los tres valores que dividen a un conjunto de datos ordenados en cuatro partes iguales. nueve valores que dividen a un conjunto de datos ordenados en diez partes iguales y El percentil es una medida de posición usada en estadística que indica, una vez ordenados los datos de menor a mayor, el valor de la variable por debajo del cual se encuentra un porcentaje



## Tipos de variables



Variable cualitativa: Hace referencia a una cualidad. Ejemplos: el color de ojos de una persona o el color de pelo. Variable cuantitativa: Hace referencia a una medida cuantitativa. Ejemplos: la altura de una persona en centímetros o el peso de una persona en kilogramos. Parámetros estadísticos básicos Con el objetivo de resumir la información, se idearon diversas fórmulas que ofrecían medidas de un determinado tipo. Así, están aquellas que nos ofrecen información. Medidas de tendencia central: Denominadas así porque ofrecen información sobre el centro de conjunto de datos. Medidas de dispersión: También son conocidas como medidas de variabilidad. Por ejemplo, la desviación típica. Medidas de posición: No son las más conocidas, pero se utilizan frecuentemente. Un ejemplo de ello, se encuentra en los percentiles o los deciles.

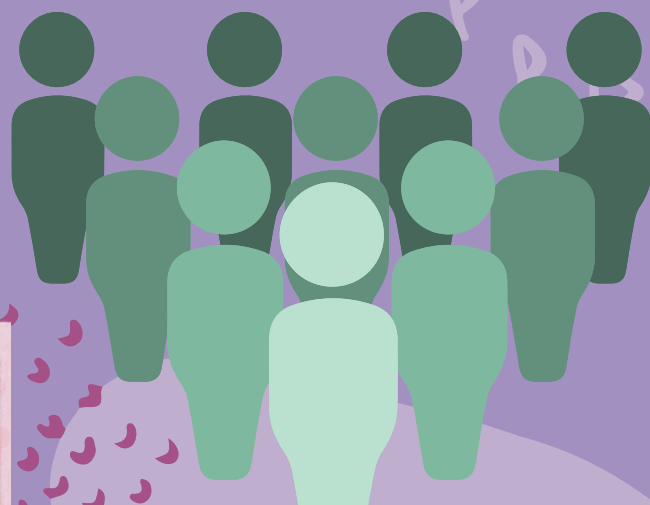


## Conceptos básicos estadística

Universo: En estadística es el nombre específico que recibe particularmente en la investigación social la operación dentro de la delimitación del campo de investigación que tienen por objeto la determinación del conjunto de unidades. Población: En estadística el concepto de población va más allá y en este caso únicamente se conoce como tal. En términos estadísticos, población es un conjunto finito o infinito de personas, animales o cosas que presentan características comunes sobre las cuales se quiere efectuar un estudio. Muestra: La muestra es un subconjunto de la población, seleccionado de tal forma que sea representativo de la población en estudio, obteniéndose por medio de un muestreo. Muestreo: Es el procedimiento mediante el cual se obtiene un o más muestras de una población determinada. Los Parámetros: Son cualquiera característica que se pueda medir y cuya medición se lleve a cabo sobre todos los elementos que integran una población determinada, los mismos suelen representarse con letras griegas. Dato estadístico: Es un conjunto de valores numéricos que tienen relación significativa entre sí. Los mismos pueden ser comparados, analizados e interpretados en una investigación cualquiera.



Amplitud de Clase, Longitud o Ancho de una Clase La amplitud o longitud de una clase es el número de valores o variables que concurren a una clase determinada. La amplitud de clase se designa con las letras  $lc$ . Existen diversos criterios para determinar la amplitud de clases, ante esa diversidad de criterios,



## Tabla de datos agrupados

Básicamente consiste en agrupar los datos en intervalos de una misma amplitud, denominados clases. A cada clase se le asignan valores de cada tipo de frecuencias. los intervalos también se les conoce como clases. Simplemente son las «categorías» en las cuales vamos a encasillar a nuestros encuestados. Hay varias formas de calcular cuántos intervalos debemos utilizar. Vamos a analizar un par:

