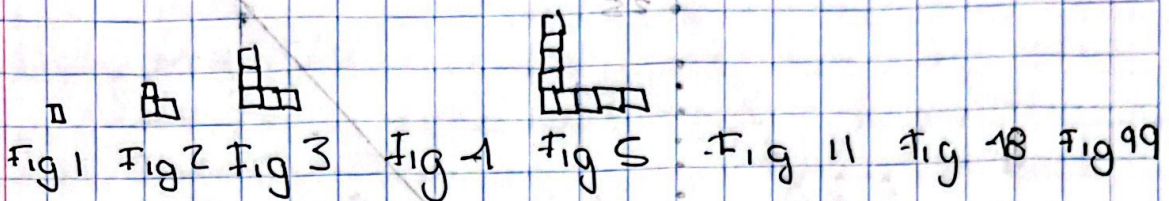


1 Analiza la siguiente sucesion y calcula el numero de cuadrados que tendran las figuras que se te piden



a) De cuanto en cuanto va la sucesion? Ese valor es m

2

b) Ahora resta el numero de cuadrados en la fig 1 menos el valor de m, tienes dos cantidades Apoyate de esos dos valores para determinar la ecuacion

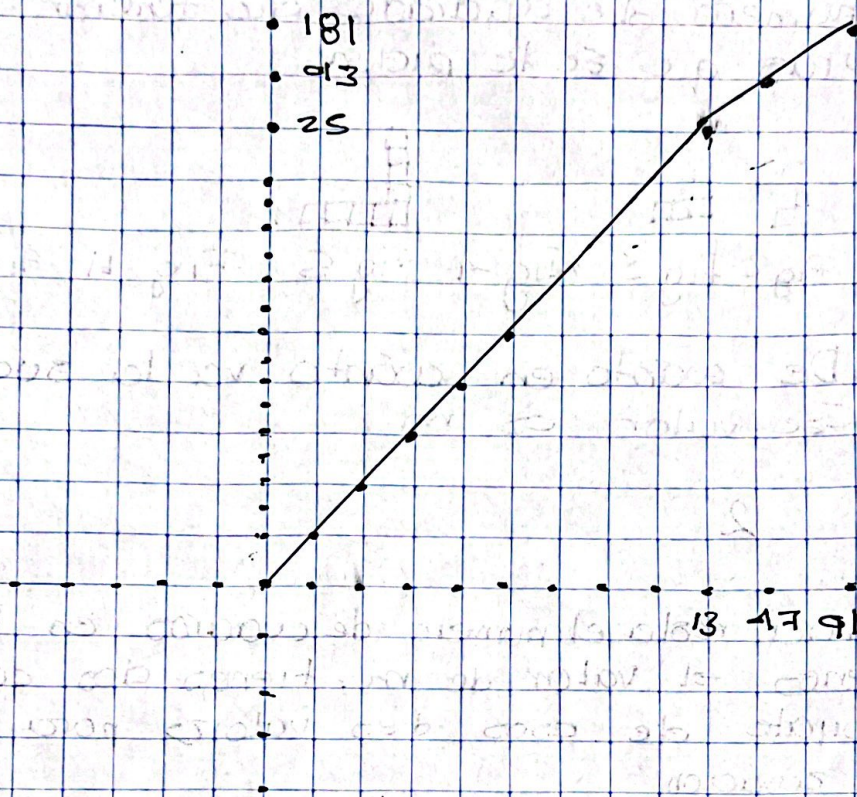
$1 = 2(1) + b$ $1 = 2 + b$ $1 - 2 = b$ $-1 = b$ $y = 2x - 1$

Completa la tabla

0	0	0
1	1	1
2	3	3
3	5	5
4	7	7
5	9	9
13	25	25
47	93	93
91	181	181

UPAK

5) Con los datos dibuja un plano cartesiano



e) ¿Qué tienen de común el resultado del inciso b) el primer valor de la tabla $(0, 1)$ y el -1 del plano cartesiano en el eje de la ordenada?

R= Que todos son negativos

WPK

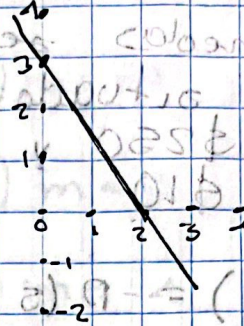
III. Determina la ecuación de la recta en su forma pendiente ordenada al origen de la sig. figura $y = mx + b$

a) $m = 3/2$

b) $b = 3$

c) Ecuación =

$y = 3/2 x + 3$



$m = \frac{3}{2}$ $y = mx + b$

$y = 3/2 x + 3$

IV. Determina la ecuación de la recta pendiente ordenada al origen $y = mx + b$

$m = -13$

$b = -7$

$y = (-13)(x) + (-7)$

$y = -13x - 7$

$y = -13x - 7$

Recta	Punto	Coordenada	m	ordenada al or.
A	A	$(-1, -1)$	1	2
	B	$(0, 4)$	0	4

IV Determina lo que se pide a continuación

• Tras las afectaciones del cond-19 las criptomonedas se vieron afectadas, el este coin situado a los 5 días de este mes costaba \$250 y cada día ha estado bajando \$10

$$f) P_1(x_1, y_1) = P_2(5, 250) \quad V = 250 = 10(x + 5)$$

$$g) m = 10 \quad 10x + 50 = 250$$

$$h) \text{Ecuación} = 10x - 200 \quad V = 10x - 200 //$$

En la taquería la terándola le venden una cherola de 25 y tacos por \$70, al adquirir esa promoción cada taco extra vale \$5

$$a) P_1(x_1, y_1) = P(25, 70)$$

$$b = m = 5$$

$$c) \text{Ecuación} = 5x + 55$$

VII Une cada ecuacion con la pendiente

a) $y = -4x - 5$

b) $y = 9x + 14$

c) $y = -4x + 14$

d) $y = 4x - 5$

e) $m = 1, P(2, 3)$

f) $m = -1, P(1, -2)$

g) $m = 1, P(-3, 2)$

h) $m = -1, P(-1, -1)$