

## Tarea Plataforma

1. Determina el punto de intersección de forma analítica

$$a. y = 2x - 4$$

$$b. y = 3x + 2$$

$$2x - 4 = 3x + 2$$

$$2x - 3x = 2 - 2x$$

$$-1 = 0x$$

$$x = \frac{-1}{-1}$$

$$x = 1$$

$$a. y = -x + 12$$

$$b. y = -3x + 26$$

$$-x + 12 = -3x + 26$$

$$-x + 3x = 26 - 12$$

$$2x = 14$$

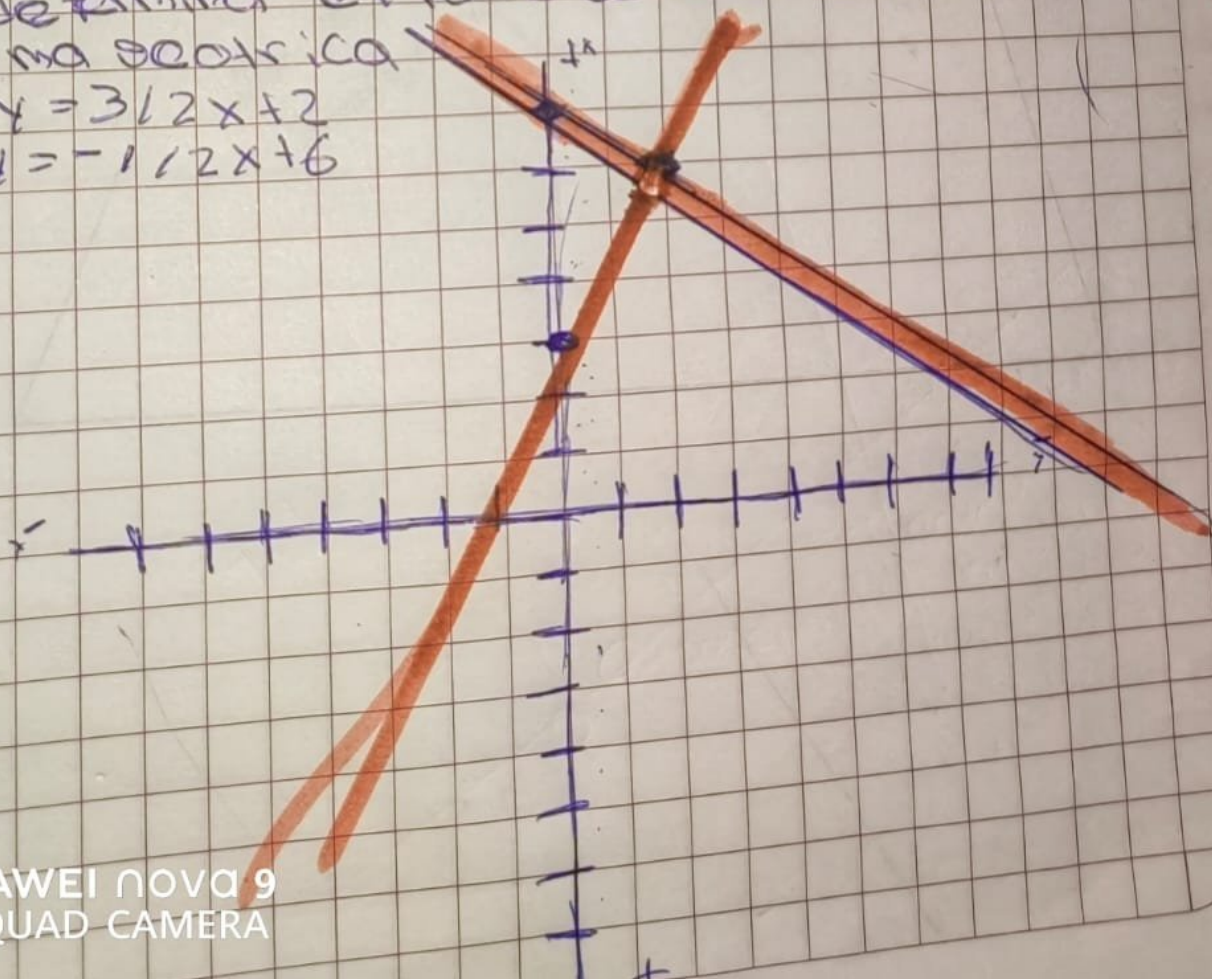
$$x = \frac{14}{2}$$

$$x = 7$$

2. determina el punto de intersección de forma gráfica

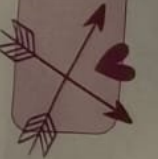
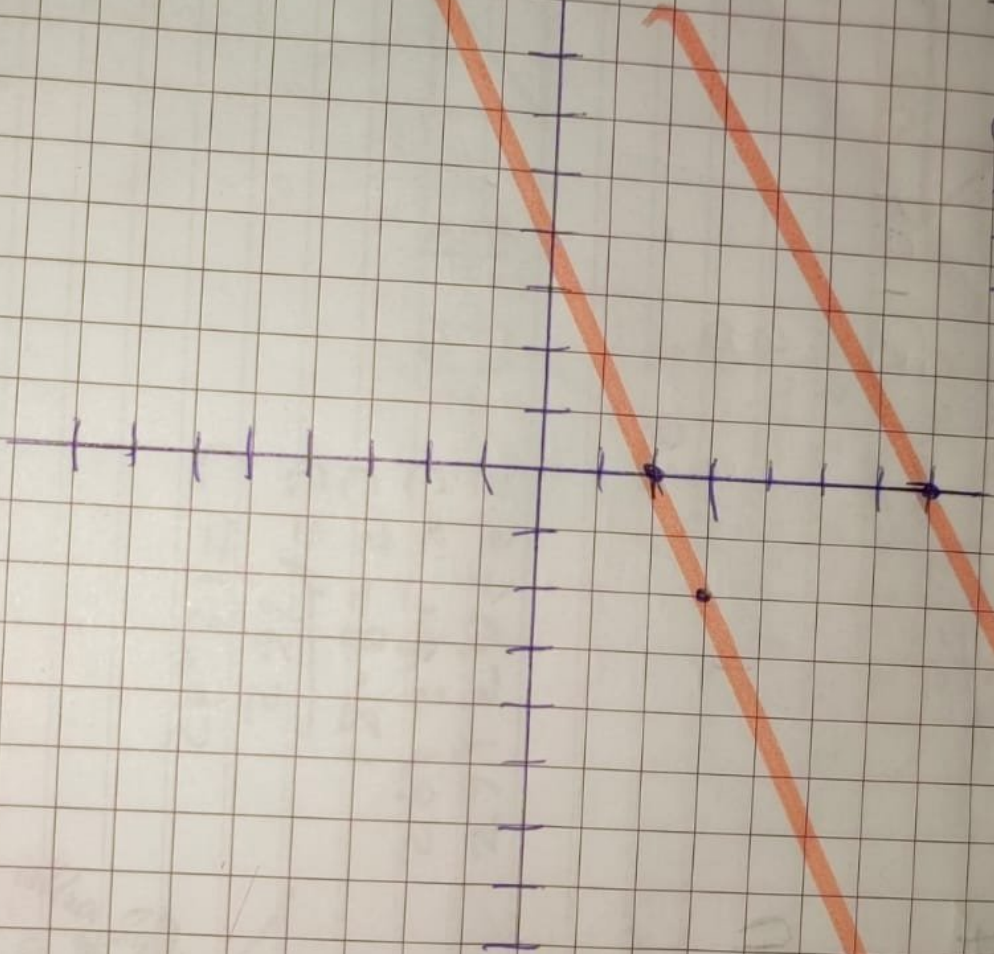
$$a. y = 3/2x + 2$$

$$b. y = -1/2x + 6$$



4/6

$$4y \leq \frac{1}{2}x + 2$$
$$6y = 3x + 9$$



$$D. y = x + 1$$
$$D. y = -3x - 1$$

