

## TAREA PLATAFORMA

1. Determina el punto de intersección de forma analítica

$$a. y = 2x - 4$$

$$b. y = 3x + 2$$

$$2x - 4 = 3x + 2$$

$$2x - 3x = 2 - 2x$$

$$-1x = 8x$$

$$x = 0$$

$$\frac{-1}{-1}$$

$$x = 0/1$$

$$a. y = -x + 12$$

$$b. y = -3x + 26$$

$$-x + 12 = -3x + 26$$

$$-x + 3x = 26 - 12$$

$$2x = 14$$

$$x = \frac{14}{2}$$

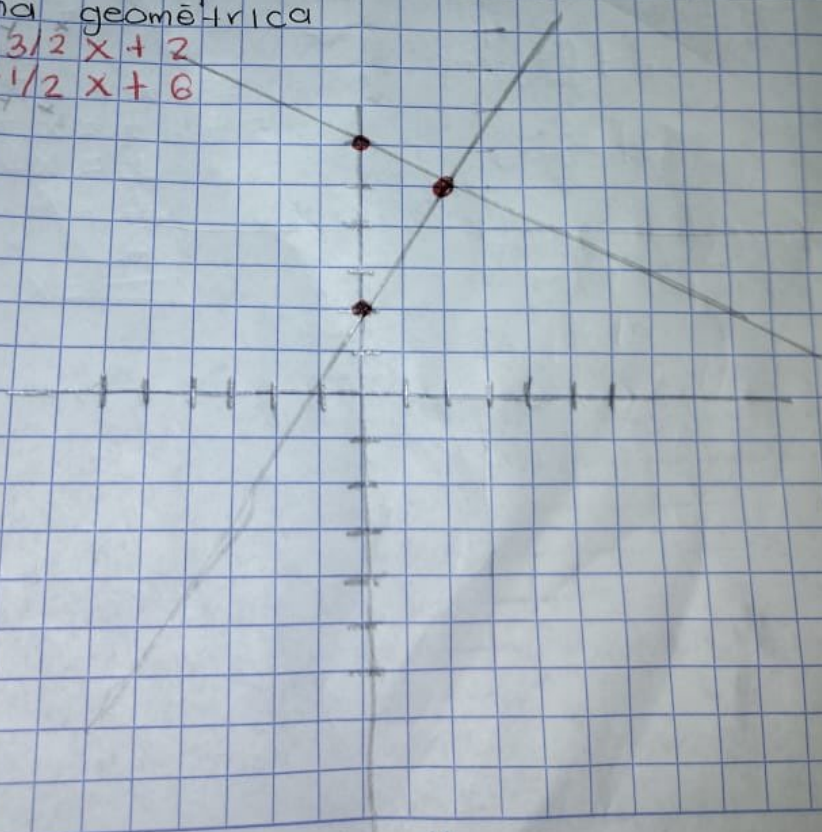
$$2$$

$$x = 7$$

2. Determina el punto de intersección de forma geométrica

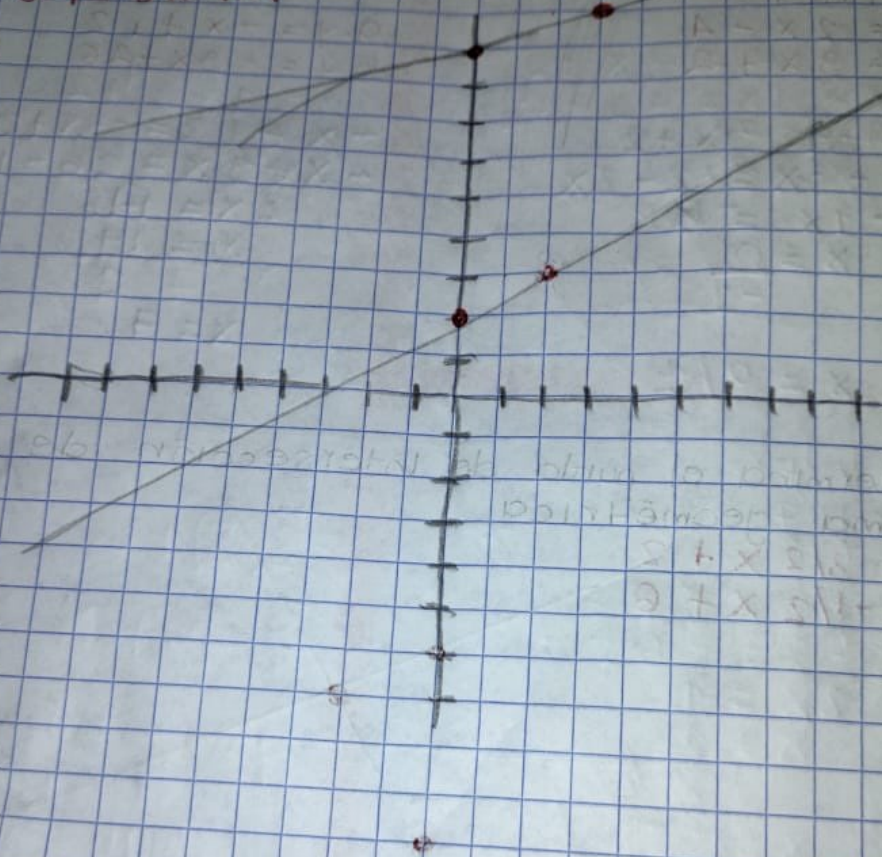
$$a. y = 3/2 x + 2$$

$$b. y = -1/2 x + 6$$



$$a. y = \frac{1}{2}x + 2$$

$$b. y = 3x + 9$$



$$a. y = x + 1$$

$$b. y = -3/4x + 8$$

