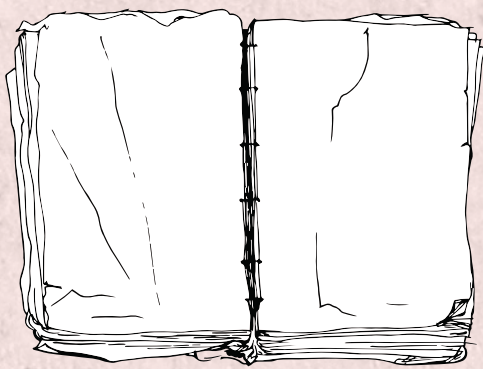
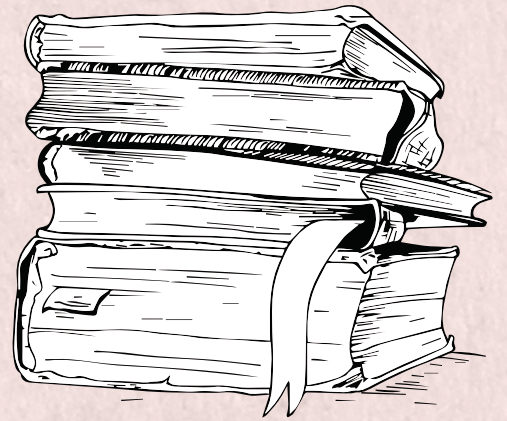
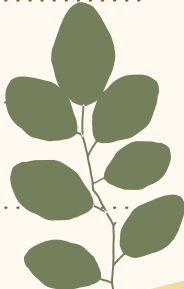


UNIDAD

2

PASO 1

Se inicia con una cita entre el candidato y la oficina de personal, el candidato tiene que entregar una solicitud de empleo

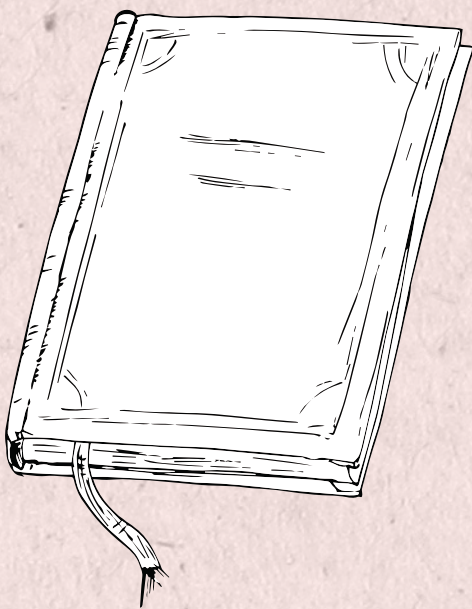
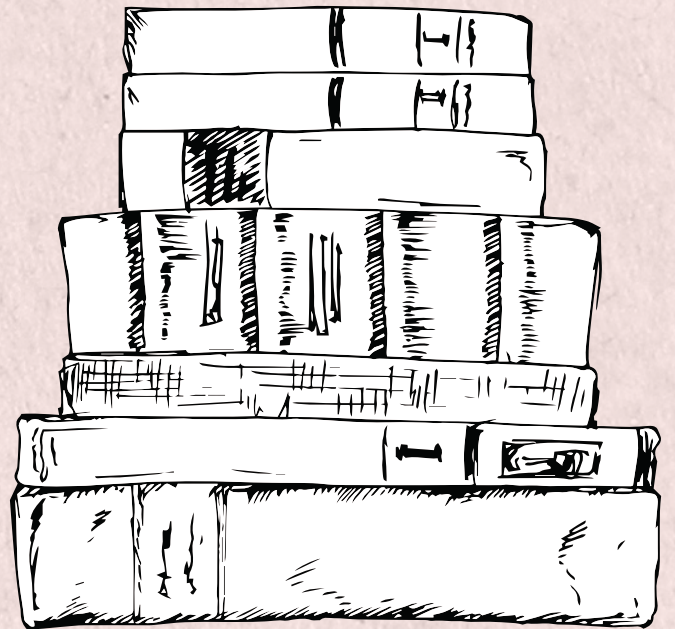


PASO 2

SE EVALÚA LA COMPATIBILIDAD DE ENTRE LOS ASPIRANTES AL FINAL SE OBTIENEN LOS PROMEDIOS Y SE ASIGNAN UNA PUNTUACIÓN FINAL

TIPOS DE PRUEBAS

- PRUEBAS PSICOLÓGICAS
- PRUEBAS DE CONOCIMIENTO
- PRUEBAS DE DESEMPEÑO
- PRUEBAS DE RESPUESTA GRÁFICA
- PRUEBAS DE CARÁCTER MÉDICO



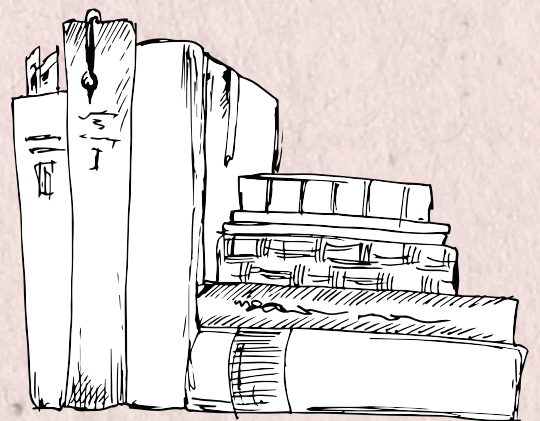
PASO 3

SE ELABORA UNA ENTREVISTA DE SELECCIÓN, LOS ENTREVISTADORES OBTIENEN INFO SOBRE EL SOLICITANTE Y TAMBIÉN CALIFICAN SU FLUIDEZ

PASO 4

ES LA VERIFICACIÓN DE ANTECEDENTES Y REFERENCIAS CON LAS SIGUIENTES PREGUNTAS

- ¿ES CONFIABLE LA INFORMACIÓN?

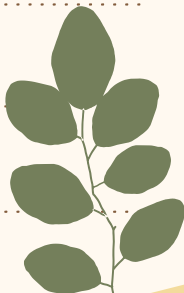


UNIDAD

2

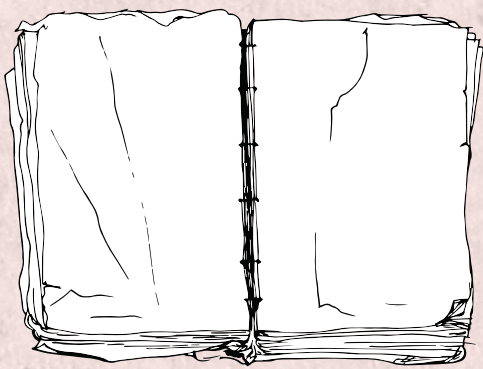
PASO 5

EN ESTE PASO SE REALIZA LA EVALUACIÓN MÉDICA NOS SIRVE PARA VERIFICAR EL ESTADO DE SALUD DEL SOLICITANTE



PASO 6

HASTA ESTE PUNTO SE REALIZA UNA ENTREVISTA CON EL SUPERIOR QUE EVALÚA ALGUNOS ASPECTOS COMO HABILIDADES Y CONOCIMIENTOS



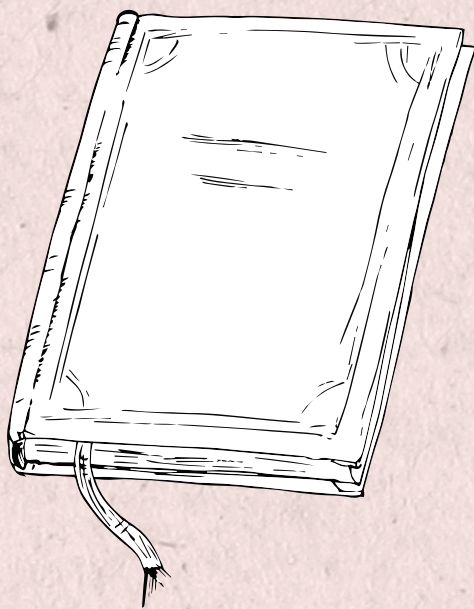
PASO 7

EN ESTE PASO SE REALIZA UNA DESCRIPCIÓN REALISTA SOBRE EL PUESTO PARA EVITAR LA FAMOSA FRASE DE "USTEDES NUNCA ME LO COMENTARON"



PASO 8

EN ESTE PASO SE TOMA LA DECISIÓN DE CONTRATAR AL SOLICITANTE MEJOR ADAPTADO A LA EMPRESA Y SUS NECESIDADES



RETROALIMENTACIÓN

EN TODAS LAS FASES DEL PROCESO DE SELECCIÓN LOS PROFESIONALES DE LA ADMINISTRACIÓN DEBEN GUARDAR UNA ESCULPOSA CONDUCTA ETICA

