

JESUS EVELIO
DOMINGUEZ
VAZQUEZ

PSICOMETRIA

**LIC. PAOLA
JACQUELINE
ALBARRAN**



Mi Universidad

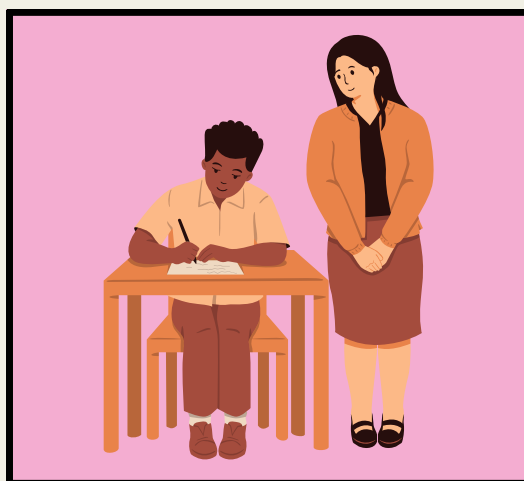
HABLEMOS SOBRE LAS PRUEBAS PSICOMETRICAS

LOS INSTRUMENTOS PARA LA MEDICIÓN DE LA INTELIGENCIA Y LAS APTITUDES



EN LA PRIMERA MITAD DEL SIGLO XX SE DESARROLLAN LOS ESTUDIOS PSICOMÉTRICOS QUE SE LLEVAN A CABO SOBRE LA INTELIGENCIA, DANDO LUGAR A UNA POLÉMICA TRASCENDENTAL ACERCA DE LA ESTRUCTURA FACTORIAL DE LA MISMA

LA EVALUACIÓN PSICOMÉTRICA DE LA INTELIGENCIA Y DE LAS APTITUDES, QUE ESTUDIAREMOS, CONSISTE EN MEDIR LAS EJECUCIONES DE LOS SUJETOS EN DISTINTAS PRUEBAS Y COMPARAR SUS RESULTADOS CON LOS DE OTROS SUJETOS PERTENECIENTES AL GRUPO NORMATIVO O DE REFERENCIA, QUE ESTÁ CONSTITUIDO POR PERSONAS DEL MISMO SEXO Y/O EDAD CRONOLÓGICA Y/O NIVEL SOCIOECONÓMICO Y/U OTRO TIPO DE VARIABLES, PARA OBTENER CONCLUSIONES RESPECTO A LAS HABILIDADES COGNITIVAS DEL SUJETO. PARA REALIZAR DICHA COMPARACIÓN SE UTILIZAN TABLAS NORMATIVAS, ESTAS TABLAS PRESENTAN LOS VALORES NORMATIVOS PARA DICHA POBLACIÓN.



LOS TESTS DE INTELIGENCIA Y APTITUDES ESTABLECEN DIFERENCIAS EN LA EJECUCIÓN DE LAS PERSONAS, DENTRO DE DETERMINADA SITUACIÓN AMBIENTAL, QUE PUEDEN SER UTILIZADAS PARA DISTINGUIR GRUPOS DE SUJETOS (POR EJEMPLO, DEFICIENTES MENTALES DE DISTINTOS NIVELES, NO DEFICIENTES, INTELIGENCIA BAJA). ASIMISMO, LOS RESULTADOS DE LOS TESTS DE INTELIGENCIA Y APTITUDES PUEDEN SER BUENOS PREDICTORES DE LA EJECUCIÓN FUTURA DEL INDIVIDUO EN OTROS CONTEXTOS, COMO SE HA PROBADO REPETIDAMENTE, POR EJEMPLO, EN EL CAMPO DEL RENDIMIENTO ACADÉMICO.



LOS TESTS PSICOMÉTRICOS SON INSTRUMENTOS ESTRUCTURADOS EN LOS CUALES LA PERSONA EVALUADA TIENE QUE ESCOGER, ENTRE ALTERNATIVAS DE RESPUESTAS, AQUELLA QUE CONSIDERA SE AJUSTA MEJOR EN SU CASO PARTICULAR. COMENTAMOS DIVERSAS CARACTERÍSTICAS DE ESTE MODELO, COMO SON:

CARACTERISTICAS

- LOS TESTS PSICOMÉTRICOS SE BASAN EN EL PRINCIPIO DE MEDIR LA EJECUCIÓN DE LAS PERSONAS EN LOS MISMOS Y COMPARAR SUS RESULTADOS CON LOS OBTENIDOS POR OTROS SUJETOS PERTENECIENTES AL GRUPO NORMATIVO O DE REFERENCIA.
- LOS ATRIBUTOS INTERNOS, EN FUNCIÓN DE LOS CUALES SE EXPLICA LA CONDUCTA, SE LES DENOMINA RASGOS. LOS RASGOS SON CONSTRUCTOS HIPOTÉTICOS, TEÓRICOS, INFERIDOS DE LA OBSERVACIÓN DE LA COVARIACIÓN DE CONDUCTAS SIMPLES.

• LAS TÉCNICAS PSICOMÉTRICAS, POR TANTO, SON INSTRUMENTOS DE EVALUACIÓN DE RASGOS O APTITUDES, QUE EN UNA U OTRA MAGNITUD CONFORMAN LA ESTRUCTURA BÁSICA DE LA PERSONALIDAD EN CUALQUIER SER HUMANO. EN SU CONCEPCIÓN ESTÁ EL CRITERIO DE LA ESTABILIDAD DE ESOS RASGOS EN LAS PERSONAS, LO QUE PERMITE PREDECIR SU CONDUCTA UNA VEZ QUE SE HAN MEDIDO.

