



Nombre Del Alumno: Martin De Jesús Aguilar Espinosa

Tema: inteligencia Emocional.

Personalidad Saludable.

Unidad: 3-4

Asignatura: Desarrollo Humano

Profesor: Luis Angel Gordillo Arguello

Licenciatura: Administracion y Estrategia De Negocios

Actividad: Cuadro Sinoptico

Sexto Cuatrimestre

29 de Julio 2023



inteligencia Emocional



Concepto clave

Para comprender el rumbo que ha tomado la psicología en las últimas décadas.

Consiste

Es un indicador para saber si una persona será exitosa en la vida.

- Howard Gardner

_Raymond Cattell

Emociones

Parte de nuestras decisiones son influenciadas en mayor o menor grado.

Origen del termino

Surge como un concepto completamente novedoso.

- Daniel Goleman (1995)

Inteligencia Emocional

La inteligencia tradicional

Coficiente intelectual

* Llega alcanzar resultados tan positivos a nivel social.

Las capacidades emocionales adquiridas.

El cerebro aprende a lo largo de toda la vida de la persona y esta será mediada en gran parte por la inteligencia emocional.

Reconocimiento y dominio de emociones.

Una persona es capaz de reconocer las propias emociones y dominarlas así como también es capaz de reconocer las emociones ajenas.

INTELIGENCIA EMOCIONAL.

Flexibilidad y adaptabilidad

Una persona es más productiva si posee un control de la inteligencia emocional, que le genera más adaptabilidad y flexibilidad ante los cambios.

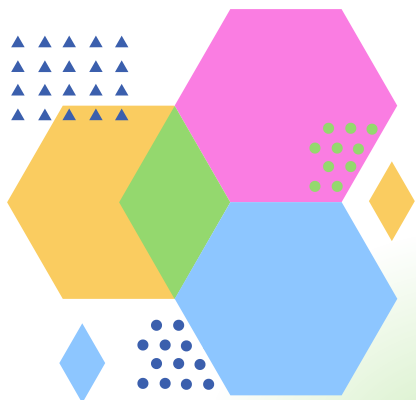
Empatía

Es la capacidad de ponerse en el lugar de la otra persona. Es comprender emocionalmente lo que le sucede a otra persona.

Educación de las emociones

(Sentimientos de rencor, ira, odio, etc.) sentimientos que se pueden reeducar a positivos que ayuden a cada persona en su vida y en relación con otras personas.

Inteligencia Emocional.



Solidaridad con otros.

Este concepto no solo incluye cuestiones económicas o materiales sino que, también, implica la solidaridad desde lo emocional, la concentración o la palabra que obra persona necesita.

Asertividad

Una persona no es dominada por sus emociones, sino que utiliza el reconocimiento de estas para su beneficio y el de los demás.

Capacidades para liderar.

Una persona con inteligencia emocional no se abruma por los desafíos que se le presenten.



Personalidad Saludable

• **AMOR**



Modificamos nuestro cerebro e induce a cambios en nuestro sistema nervioso central, cuando nos enamoramos (estamos drogados).

• **GENITALIDAD**

Es un concepto parcial del sexo del individuo y de su conducta sexual, conjunto de fenómenos emocionales y de conducta relacionados con el sexo.

• **EROTISMO**

Es un deseo salvaje e imperioso, una energía que recorre todo el cuerpo, pero se concentra en una zona erógena..



Considero que como persona, tenemos el don de controlar nuestra inteligencia emocional, también, somos capaces de comportarnos de una manera que nos ara ser únicos y que nos caracterizara. Nuestra personalidad nos llevara a la relación que se pueda tener con las demás persona, comprendo que la personalidad que uno como persona elija, será la que nos distinga como seres humanos.

BIBLIOGRAFIA

**Antología, Desarrollo Humano, Unidad 3-4,
UDS2023, Paginas, 49-91**