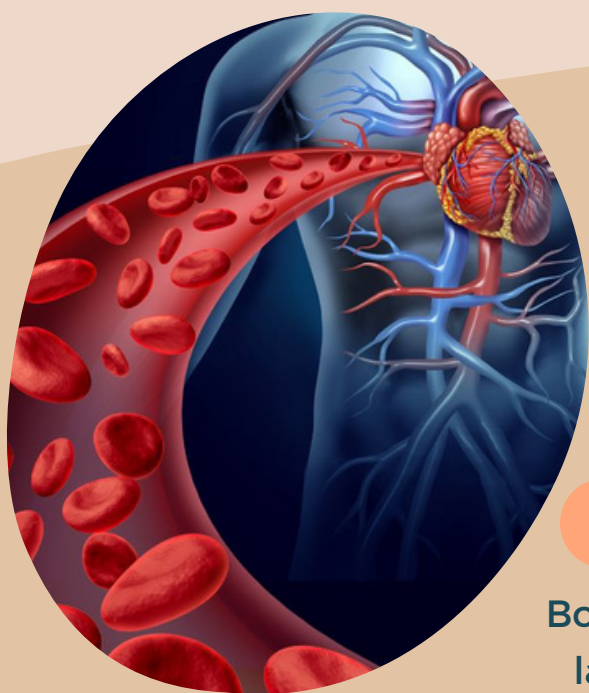


DISFUNCIÓN CARDIACA

INSUFICIENCIA CARDIACA Y TRASTORNOS DEL RITMO



Es un trastorno en el cual el corazón es incapaz de satisfacer las demandas del organismo, lo que conduce a una reducción del flujo sanguíneo, retroceso (congestión) de la sangre en las venas y los pulmones y otras alteraciones que pueden debilitar o endurecer todavía más el corazón.



FUNCIÓN DEL CORAZÓN

es bombear la sangre. Una bomba extrae líquidos de un lugar y los introduce en otro. Con el corazón,

LADO DERECHO

Bombea la sangre de las venas hacia los pulmones.

LADO IZQUIERDO

bombea la sangre desde los pulmones hacia el resto del cuerpo a través de las arterias

TIPOS DE INSUFICIENCIA

se clasifican según la fracción de eyección (FE), que es el porcentaje de sangre bombeada por el corazón en cada latido, por lo que representa una medida de lo bien que bombea el corazón.



CAUSAS

DE INSUFICIENCIA CARDIACA

Se divide en dos las causas de la insuficiencia cardíaca en

- TRASTORNOS QUE AFECTAN DIRECTAMENTE AL CORAZÓN (CAUSAS CARDÍACAS)

- TRASTORNOS DE OTROS SISTEMAS CORPORALES QUE AFECTAN INDIRECTAMENTE AL CORAZÓN (CAUSAS NO CARDÍACAS) CUALQUIER TRASTORNO QUE AFECTE DIRECTAMENTE AL CORAZÓN PUEDE DESENCADENAR UNA INSUFICIENCIA CARDÍACA, Y LO MISMO OCURRE CON TRASTORNOS QUE LO AFECTEN DE MANERA INDIRECTA

FACTORES

DE RIESGO

- Enfermedad de las arterias coronarias
- Ataque cardíaco.
- Enfermedad de las válvulas cardíacas.
- Presión arterial alta.
- Latidos del corazón irregulares.
- Enfermedad cardíaca congénita.
- Diabetes.
- Apnea del sueño.

PREVENCIÓN

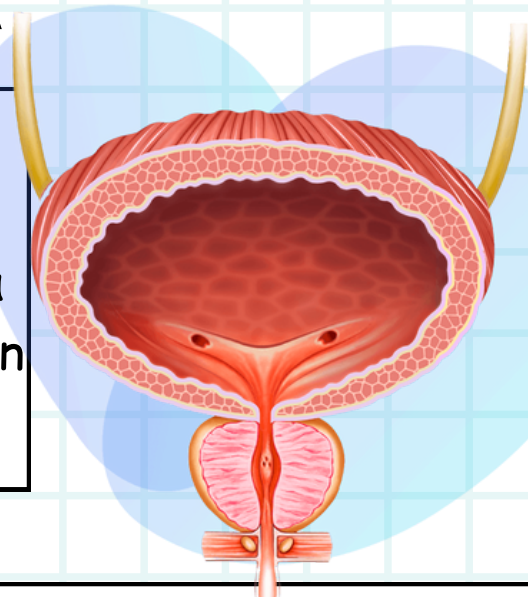
- No fumar.
- Haz mucho ejercicio.
- Come alimentos saludables.
- Mantén un peso saludable.
- Reduce y controla el estrés.
- Toma los medicamentos según lo indicado.



INCONTINENCIA URINARIA

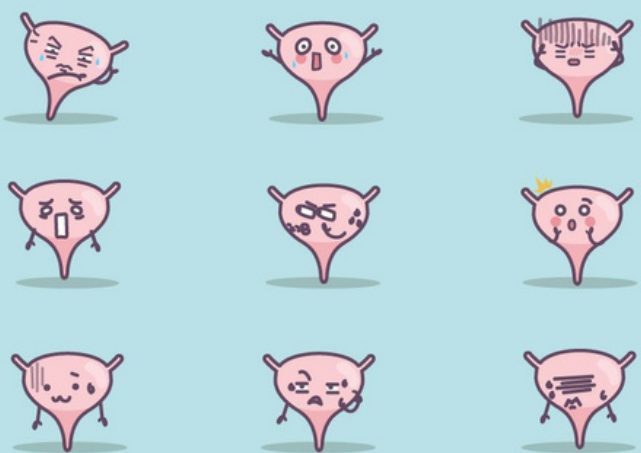
QUE ES

es la pérdida involuntaria de orina sin control del llenado y vaciado de la vejiga urinaria, acompañado, en ocasiones, de un fuerte deseo de orinar.



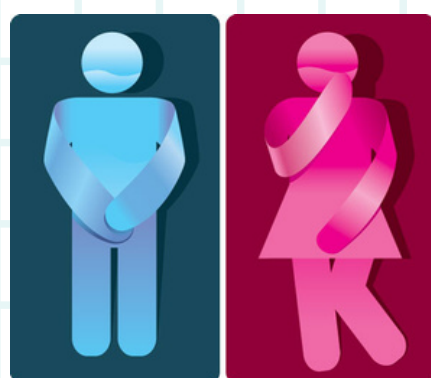
TIPOS

- INCONTINENCIA DE ESFUERZO
- INCONTINENCIA DE URGENCIA
- INCONTINENCIA MIXTA
- INCONTINENCIA FUNCIONAL
- INCONTINENCIA TRANSITORIA



SINTOMAS

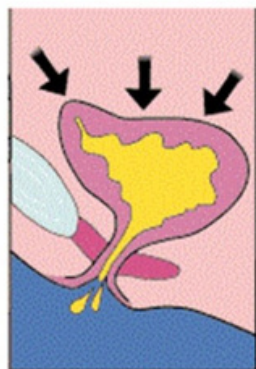
- Escape de orina en la actividad cotidiana
- el no poder contener la orina
- escape de orina en relaciones sexuales



DIAGNOSTICO

- Historial clínico.
- Examen físico.
- Análisis de la sangre o orina
- Pruebas de función de la vejiga

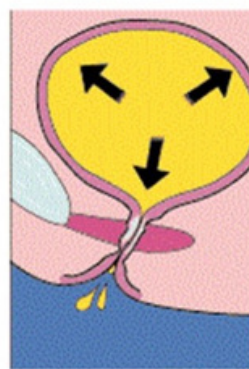
ESFUERZO



URGENCIA



REBOSAMIENTO



TRATAMIENTO

- No fumar
- Activ. física
- Entrenamiento de la vejiga.
- Evitar estreñimiento
- Medicamentos
- Dispositivos médicos (catéter).
- Cirugía
- Aumentadores de volumen