

**universidad del sureste
tapachula, chiapas**



sharon cali perez rosales

trastornos del comportamiento

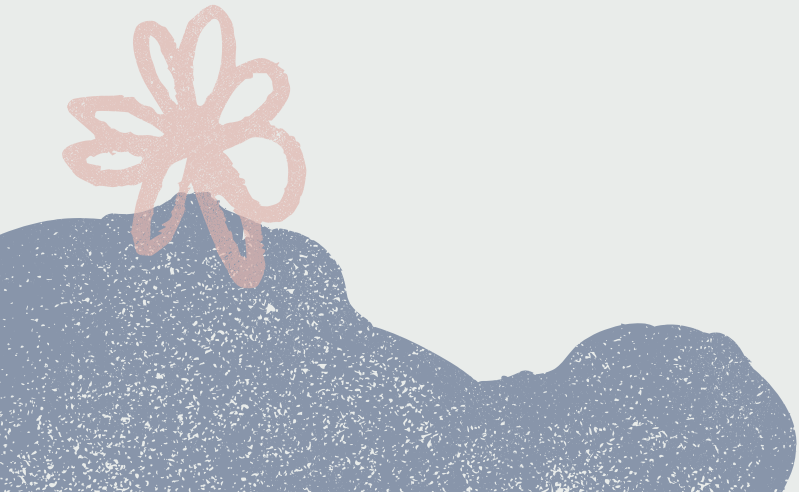
L.N. Fernanda

Materia

trastornos de la conducta alimentaria

9 de junio 2023

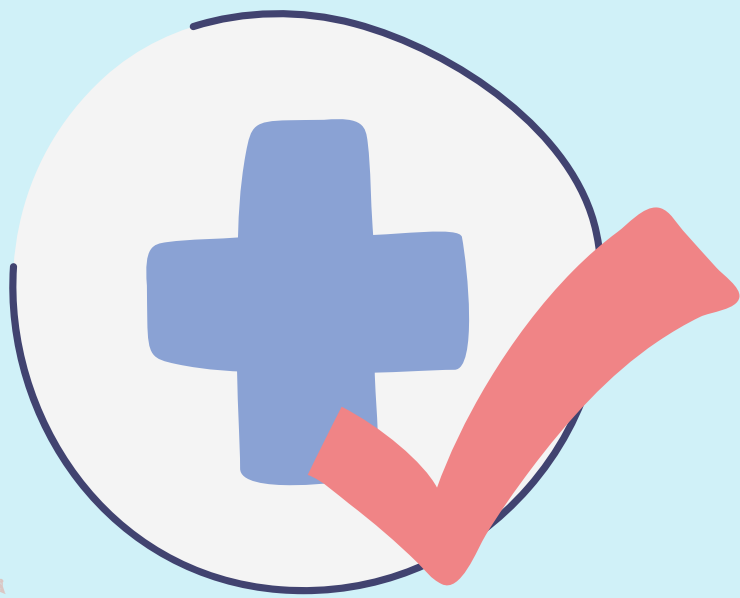
PROBELAS
NUTRICIONALES
en la sociedad



PROBLEMAS NUTRICIONALES

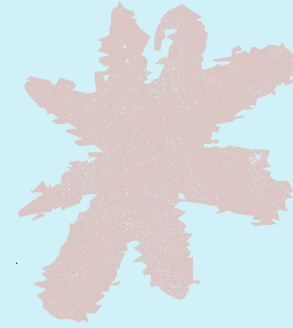
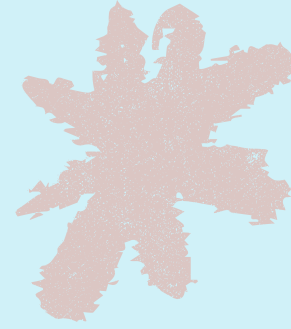
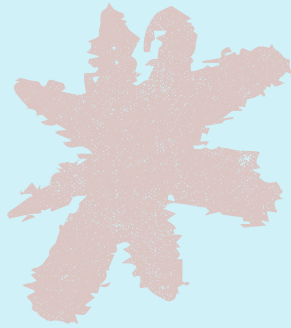


Los principales problemas de nutrición en distintos grupos poblacionales obtenidos a partir de encuestas municipales, regionales y nacionales, eran el sobrepeso, la anemia y la deficiencia de micronutrientes.



UNA NUTRICIÓN SALUDABLE ES FUNDAMENTAL PARA LA PREVENCIÓN DE FACTORES DE RIESGO RELACIONADOS CON LA DIETA, COMO EL SOBREPESO Y LA OBESIDAD, Y LAS ENFERMEDADES NO TRANSMISIBLES ASOCIADAS.





EL PANORAMA NUTRICIONAL DE MÉXICO ES COMPLICADO, EN PARTICULAR POR LA LLAMADA TRANSICIÓN EPIDEMIOLÓGICA EN QUE SE ENCUENTRA EL PAÍS, CARACTERIZADA POR LA PERSISTENCIA DE ANTIGUOS PROBLEMAS DE NUTRICIÓN Y SALUD LIGADOS A LA POBREZA, ASÍ COMO LOS ASOCIADOS CON LA RIQUEZA.

LA DIETA DE LA POBLACIÓN PROLETARIA, QUE CORRESPONDE APROXIMADAMENTE AL 50 % DEL PAÍS Y EN DONDE LA MAYORÍA SON URBANOS, ES MUCHO MENOS MONÓTONA, MÁS ENERGÉTICA Y MÁS ELABORADA; TAMBIÉN CONTIENE TORTILLA Y FRIJOL, CONSIDERA EL PAN, LAS PASTAS Y EL ARROZ, LO QUE PROPORCIONA MAYOR VARIEDAD; HAY MÁS FRUTAS Y VERDURAS, APARECEN LOS ALIMENTOS ANIMALES QUE INDICAN MAYOR PODER ADQUISITIVO QUE LOS MARGINADOS.

