

UDS

LIC. EN NUTRICION

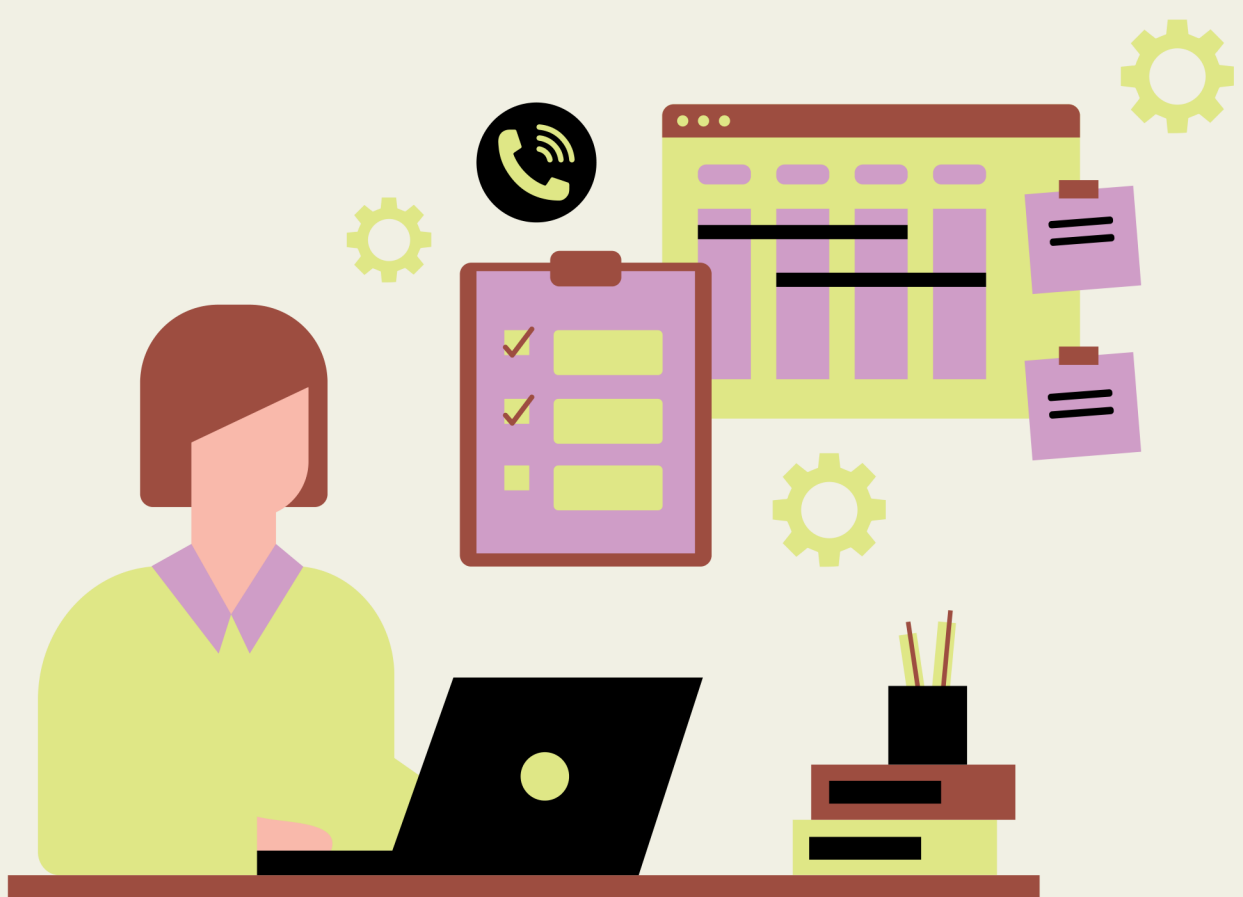
ANTONIO CABRERA RAMIREZ

BASES DE LA ADMINISTRACION

INFOGRAFIA

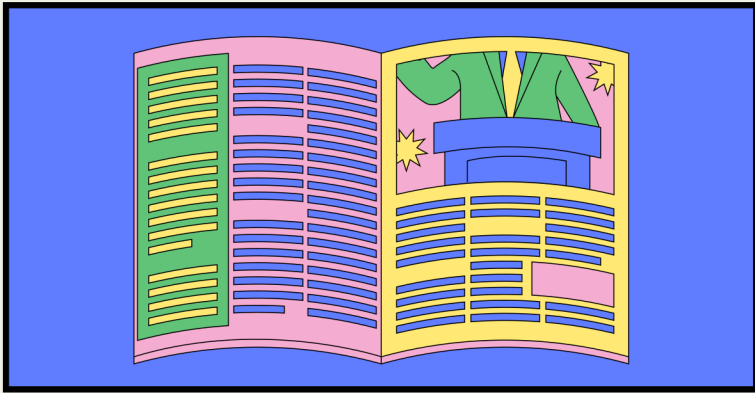
1ER.PARCIAL

6TO. CUATRIMESTRE



HABLEMOS SOBRE LA ADMINISTRACION

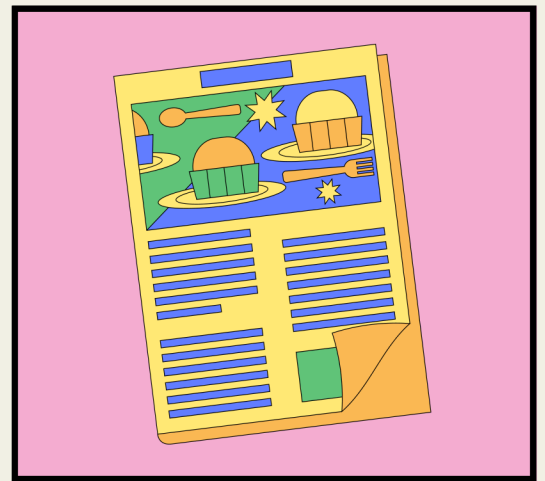
ORÍGENES DE LA ADMIRACIÓN.



ARISTÓTELES DECÍA QUE LA FILOSOFÍA NACIÓ DE LA ADMIRACIÓN. SEGÚN EL FILÓSOFO GRIEGO, LO QUE LLEVÓ A LOS HOMBRES A FILOSOFAR FUE EL HECHO DE ADVERTIR QUE LA REALIDAD TIENE LOGOS, SENTIDO, RACIONALIDAD. LA REALIDAD MISMA ES ADMIRABLE PORQUE NO ES UN CAOS, SINO UN COSMOS, ES DECIR, UN CONJUNTO ORDENADO DE SERES QUE SIGUEN LEYES RACIONALES.

LA PREHISTORIA Y EL HOMBRE PRIMITIVO.

LA ADMINISTRACIÓN SURGE EN LA ÉPOCA PRIMITIVA CUANDO EL HOMBRE EN LA PREHISTORIA REALIZABA ACTIVIDADES QUE REQUERÍAN DE UNA PLANEACIÓN SENCILLA, PERO QUE ERAN TAREAS ARDUAS COMO EL CAZAR, RECOLECTAR SUS ALIMENTOS, REPRODUCIRSE, ETC.



ROMA

LA ORGANIZACIÓN DE LA ADMINISTRACIÓN IMPERIAL ROMANA SE CARACTERIZÓ PRINCIPALMENTE POR LA FORMACIÓN DE UNA BUROCRACIA FUERTEMENTE JERARQUIZADA QUE SE RAMIFICABA DESDE EL PODER CENTRAL A TODAS LAS PARTES DEL IMPERIO, TOTALMENTE DIFERENCIADA DEL RÉGIMEN DE LAS MAGISTRATURAS DE ÉPOCA REPUBLICANA.

EGIPTO

EL ANTIGUO EGIPTO SE ORGANIZABA EN 2 REINOS, EL ALTO Y EL BAJO EGIPTO. A PARTIR DEL AÑO 3000 A.C. SE UNIFICARON EN UN SOLO REINO QUE TENÍA UN GOBIERNO MONÁRQUICO, ABSOLUTISTA Y TEOCRÁTICO. - MONÁRQUICO: EN EGIPTO GOBERNABA UN ÚNICO REY. - ABSOLUTISTA: EL FARAÓN TENÍA TODO EL PODER.

CHINA

SE BASARON EN ASPECTOS FILOSOFICOS, PRINCIPIOS Y MORALES. LOS CHINOS TUVIERON UN SISTEMA ADMINISTRATIVO DE ORDEN, CON UN SERVICIO CIVIL BIEN DESARROLLADO Y UNA APRECIACIÓN BASTANTE SATISFACTORIA.

feudalismo y administración

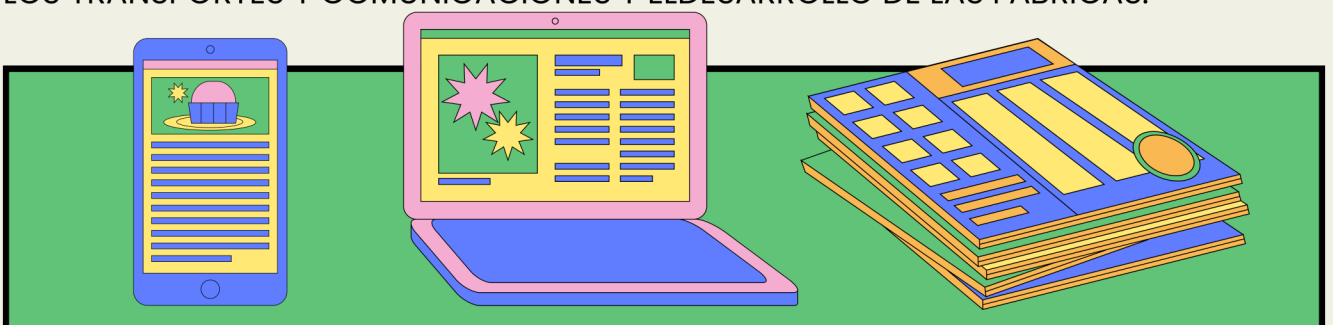
LA ADMINISTRACIÓN, AL INTERIOR DEL FEUDO, CORRÍA A CARGO DEL SEÑOR FEUDAL, EL CUAL EJERCÍA UN CONTROL SOBRE LO QUE PRODUCÍA EL SIERVO. LA RELACIÓN DE TRABAJO SE BASABA EN LA PRESTACIÓN DE SERVICIOS DEL SIERVO, A CAMBIO DE LA PROTECCIÓN DEL SEÑOR FEUDAL. ESTA ÉPOCA FINALIZÓ CON LA APARICIÓN DE LOS GREMIOS.

¿QUÉ FUE EL FEUDALISMO EN LA EDAD MEDIA?

EL FEUDALISMO FUE UN SISTEMA SOCIAL, POLÍTICO Y ECONÓMICO QUE PREDOMINÓ DURANTE LA EDAD MEDIA, DESDE EL SIGLO IX AL XV. ESTUVO CARACTERIZADO POR EL SISTEMA DE VASALLAJE Y ES CONSIDERADO POR MUCHOS COMO LA «EDAD OSCURA», DEBIDO A LAS SANGRIENTAS GUERRAS, LAS EPIDEMIAS Y EL ESCASO AVANCE CIENTÍFICO.

LA REVOLUCIÓN INDUSTRIAL Y LA ADMINISTRACION

LA REVOLUCIÓN INDUSTRIAL HIZO QUE LA ADMINISTRACIÓN EXISTA COMO Y LLEGASE A SER CONSIDERADA UNA CIENCIA, SE CARACTERIZO POR LA MECANIZACIÓN DE LA INDUSTRIA Y LA AGRICULTURA, LA APLICACIÓN DE LA FUERZA MOTRIZ, EL AVANCE DE LOS TRANSPORTES Y COMUNICACIONES Y ELDESARROLLO DE LAS FÁBRICAS.



<https://www.goconqr.com/es/diapositiva/6375969/influencia-de-la-revolucion-industrial-en-la-administracion#:~:text=la%20Revoluci%C3%B3n%20Industrial%20hizo%20que,y%20eldesarrollo>

[https://www.sdelso.com/glosario/feudalismo/#:~:text=Seg%C3%BAn%20la%20definici%C3%B3n%20institucionalista%20el,ceremonia%20oficial%20\(el%20homenaje\)%20que](https://www.sdelso.com/glosario/feudalismo/#:~:text=Seg%C3%BAn%20la%20definici%C3%B3n%20institucionalista%20el,ceremonia%20oficial%20(el%20homenaje)%20que)