

LICENCIATURA EN NUTRICIÓN

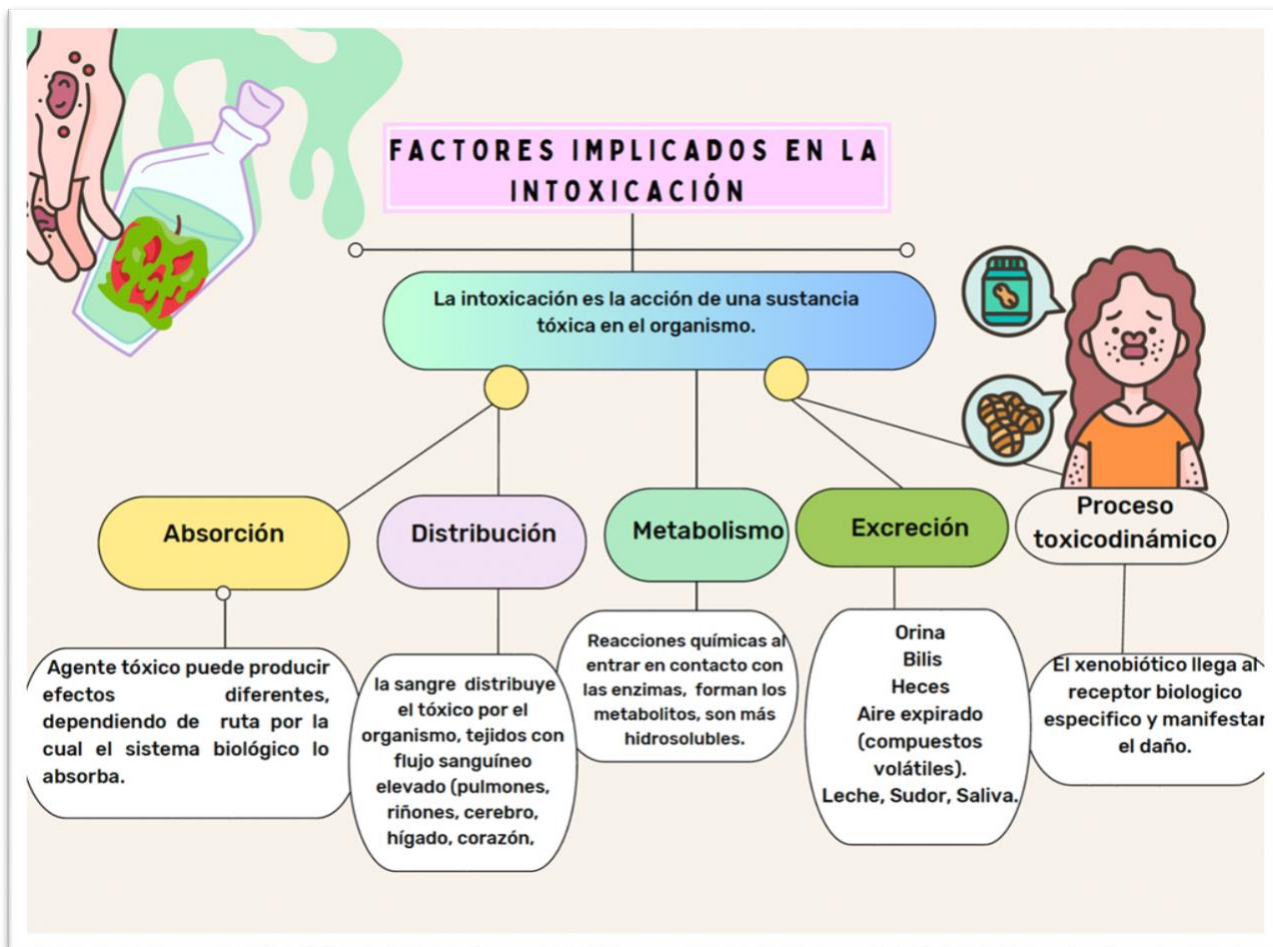
TOXICOLOGÍA DE LOS ALIMENTOS

**MAPA CONCEPTUAL "FACTORES IMPLICADOS EN LA
INTOXICACIÓN".**

DOCENTE: ITALIA YAMILET HERNÁNDEZ FIGUEROA

ALUMNA: JOSSELINE SARAHI CERDIO ZEPEDA

20 MAYO 2023



CONCLUSIÓN

Cuando ocurre una intoxicación se diagnostica la con base en los síntomas. Si los síntomas son leves y duran poco, no se necesitan análisis ni pruebas. En algunos casos, la historia clínica, el examen físico, los análisis de heces y los análisis de sangre pueden ayudar a diagnosticar la intoxicación por alimentos.

En la mayoría de los casos, se puede tratar la intoxicación por alimentos reemplazando los líquidos y electrolitos perdidos para prevenir la deshidratación. En otros casos, los medicamentos de venta libre o recetados podrían ayudar. Se pueden prevenir algunos casos de intoxicación por alimentos almacenando, cocinando, limpiando y manipulando los alimentos adecuadamente.

BIBLIOGRAFÍA

INESEM. 2023 Recuperado de: [https://www.inesem.es/revistadigital/gestion-integrada/procesos-adme-ii-distribucion-metabolizacion-y-eliminacion/#:~:text=Se%20originan%20procesos%20de%20interacci%C3%B3n,\(los%20llamados%20procesos%20ADME\).](https://www.inesem.es/revistadigital/gestion-integrada/procesos-adme-ii-distribucion-metabolizacion-y-eliminacion/#:~:text=Se%20originan%20procesos%20de%20interacci%C3%B3n,(los%20llamados%20procesos%20ADME).)