



**Mi Universidad**

**SUPER NOTA**

**NOMBRE DEL ALUMNO: Medardo Ventura Jiménez**

**MATERIA: Trabajo social en México**

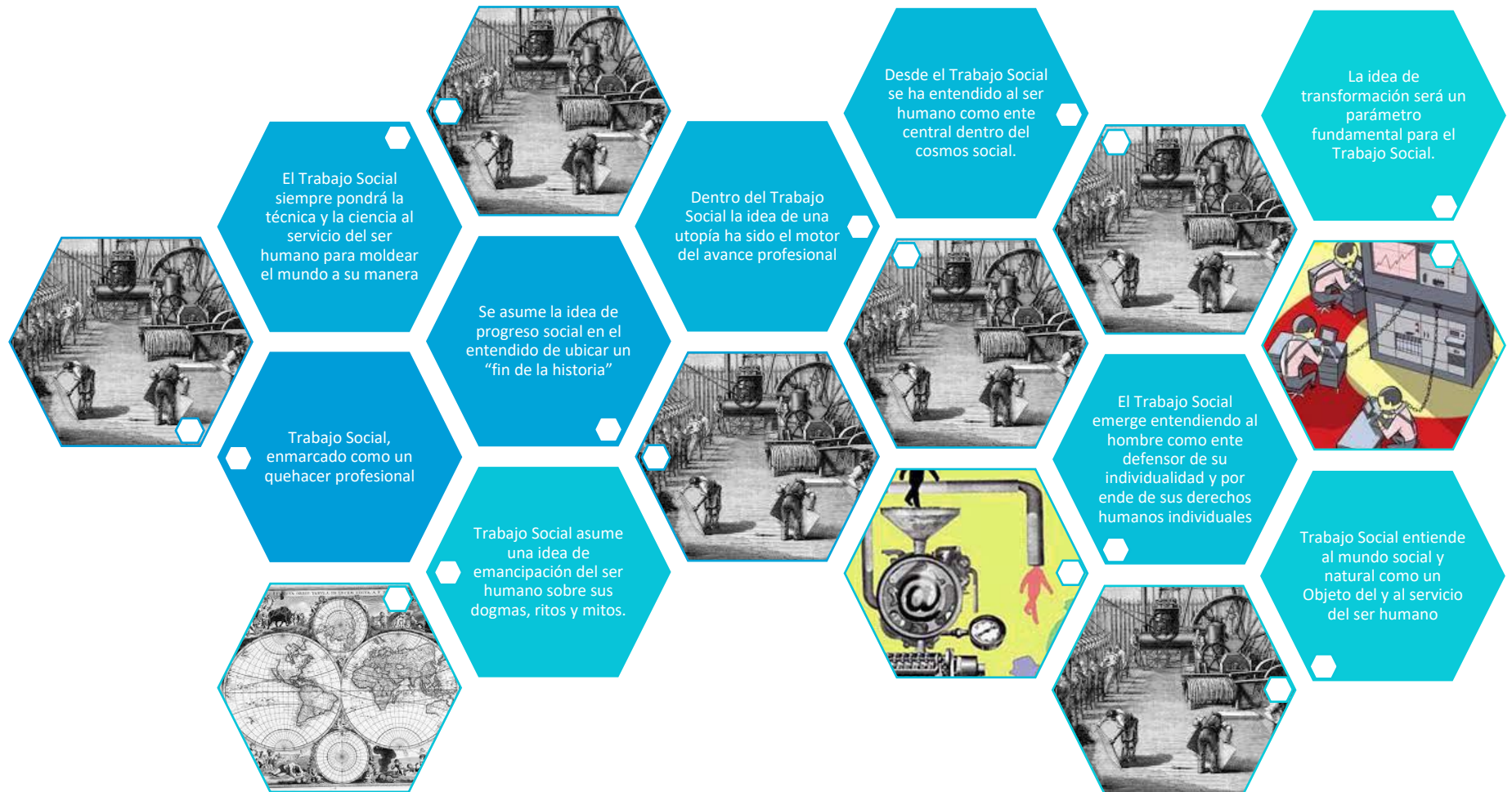
**NOMBRE DEL PROFESOR: Mtra. Asli Belén Calderón**

**LICENCIATURA: Trabajo Social y Gestión comunitaria**

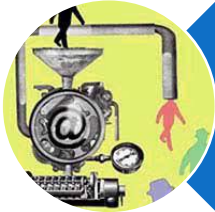
**CUATRIMESTRE: 6°**

## 2.2 EL TRABAJO SOCIAL COMO CREACION DE LA MODERNIDAD OCCIDENTAL

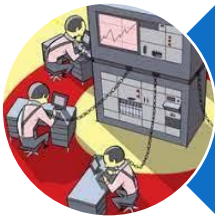
El Trabajo Social, en tanto imaginario profesional y disciplinar conlleva diversidad de elementos que lo constituyen como creación/recreación de la modernidad occidental



• Los aportes de la modernidad han sido valiosos, necesarios e importantes para nuestro entorno social, pero en otras circunstancias esas mismas aportaciones han surgido como imposiciones epistemológicas, ideológicas, políticas, teóricas y metodológicas que en poco ayudan a la resolución de los problemas del espacio propio de Latinoamérica



1) En primer término es necesario advertir como primer elemento de caracterización- diferenciación entre las formas de ayuda y acción social tradicionales



2) En segundo término, el análisis de la modernidad y Trabajo Social se profundiza con identificar los paradigmas que han aparecido como opción teórica y metodológica al Trabajo Social para su desarrollo:



3) En tercer término, es preciso entender que en el desarrollo y construcción del Trabajo Social en el marco de la modernidad, no aparece como algo dado y acabado, sino que su aparición se va desarrollando en aproximaciones sucesivas

## Las formas de ayuda social frente al Trabajo Social



Las formas de ayuda y acción social tradicionales se han fundamentado en concepciones que han configurado dos tipos de modalidades u organizaciones de ayuda; las que se fundamentan en una esencia religiosa y las que se basan en un carácter laico



Las formas de ayuda o acción social implican a diversas actividades de apoyo, auxilio y protección que tienen como objetivo asistir al necesitado



Los análisis de las formas de ayuda social se fundamentan en evoluciones cronológicas o metodológicas, tomando poco en cuenta que su desarrollo tiene que ver con procesos donde coexisten en un momento histórico



## Los Paradigmas de la modernidad en la historia del Trabajo Social



Un elemento que nos permite entender al Trabajo Social como profesión hija del pensamiento moderno, y con una diferencia sustantiva frente a las formas de ayuda social tradicionales, es hacer referencia a los paradigmas de la modernidad

UN PARADIGMA ES:



Una escuela de pensamiento.

Una imagen esencial de la materia a tratar dentro de una ciencia o una disciplina.

Un esquema-guía construido a partir de realizaciones científicas, reglas y procedimientos

Una propuesta que proporciona modelos de problemas y soluciones a una comunidad científica.

Un Modelo que define y establece límites de aquello que debería ser estudiado y evaluado.

Un enfoque que define e interrelaciona teorías, métodos y prácticas necesarias

Una perspectiva que constituye la unidad de consenso mayor

