



Mi Universidad

Súper Nota

Nombre del Alumno: Eleazar Lázaro Alvarado

Nombre del tema: Problemas Del Sistema Músculo-Esqueléticos en el Adulto

Nombre de la Materia: Enfermería Del Adulto

Nombre del profesor: Selene Ramírez Reyes

Nombre de la Licenciatura: Enfermería

Parcial: 2do Módulo

Cuatrimestre: 6to Cuatrimestre

Grupo: "B"



ÍNDICE

INTRODUCCIÓN.....	3
Problemas Del Sistema Músculo Esquelético en el Adulto	4
Fracturas	4
Contusiones.....	4
Esguinces	4
Luxaciones	4
CONCLUSIÓN.....	5
BIBLIOGRAFÍA	6

INTRODUCCIÓN

El tema a abordar en la siguiente súper nota será sobre problemas del sistema músculo esquelético en el adulto, investigaré sus definiciones y los signos y síntomas de las siguientes patologías provocadas por golpes accidentales: luxaciones, esguinces, fracturas y contusiones. Colocaré una representación gráfica de cada patología para mejorar el entendimiento sobre estos problemas.

Problemas Del Sistema Músculo Esquelético en el Adulto

Luxaciones

Una luxación es una patología, normalmente producida por un traumatismo, en la que una articulación pierde su configuración normal. Es decir, los huesos que forman la articulación se mueven como consecuencia de un golpe.

Es más común que ocurra en las articulaciones de los tobillos, dedos, rodillas, hombros y muñecas, y generalmente surge debido a accidentes como caídas, golpes en deportes como básquetbol o voleibol, o por levantar un objeto pesado de manera incorrecta en el gimnasio, por ejemplo.

Signos y síntomas:

- Dolor intenso en la articulación afectada
- Deformidad en la articulación
- Hinchazón local
- Incapacidad para realizar movimientos
- Hematoma o enrojecimiento en la zona afectada



Esguinces

Un esguince es un estiramiento o desgarro de los ligamentos, las bandas resistentes de tejido fibroso que conectan dos huesos en las articulaciones. La ubicación más común de un esguince es el tobillo. Un esguince se produce cuando se extiende demasiado o se desgarra un ligamento mientras se tensa intensamente una articulación.

Signos y síntomas:

- Dolor
- Hinchazón
- Hematomas
- Capacidad limitada para mover la articulación afectada
- Escuchar o sentir un “pop” en la articulación en el momento de la lesión



Fracturas

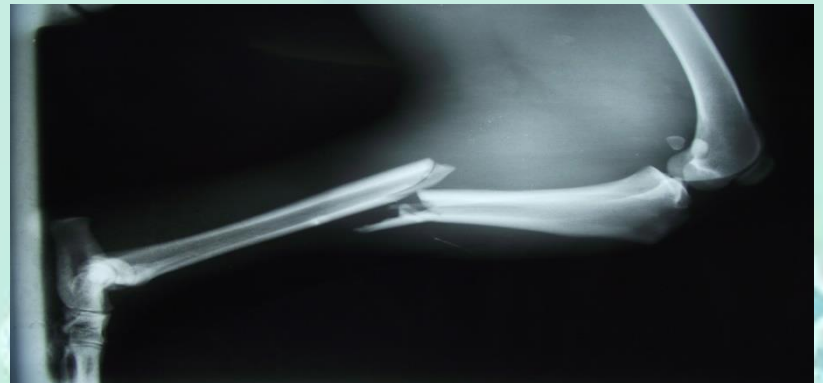
Es la ruptura total o parcial de un hueso por diversas causas; lo más común es que se deba a un accidente, una caída fuerte o una lesión deportiva.

Tipos de fracturas:

- Fractura completa: El hueso se rompe en dos partes.
- Fractura en tallo verde: El hueso se rompe pero no se separa en dos partes. Es típica de los niños.
- Fractura conminuta: El hueso se quiebra en más de una parte o se astilla.
- Fractura abierta: El hueso sobresale a través de la piel.
- Fractura cerrada: Hay rotura pero no sobresale el hueso por la piel.

Signos y síntomas:

- Deformación de la zona.
- Hinchazón, hematoma o sangrado en la zona afectada.
- Entumecimiento y hormigueo.
- Movimiento limitado o incapacitado.



Contusiones

Las contusiones son un tipo de lesiones traumáticas, que pueden ser superficiales o profundas. Son causadas principalmente por el impacto o golpe directo de un objeto externo.

Generalmente, producen un aumento de volumen en la zona afectada, dolor y eventualmente equimosis (coloración morada, “moretón”).

Signos y síntomas:

- Dolor en la zona afectada.
- Acumulación de líquido (edema).
- Cambio en la coloración de la piel (hematoma).

CONCLUSIÓN

En esta súper nota investigué algunos problemas del sistema músculo esquelético en el adulto, en la cual aprendí a diferenciar las definiciones y los signos y síntomas de estas patologías provocadas por algún tipo de accidente o golpes, estos golpes pueden ocasionar esguince, contusiones e incluso si el golpe es muy fuerte puede provocar luxaciones y fracturas.

BIBLIOGRAFÍA

- <https://www.mayoclinic.org>
- <https://www.clinicauandes.cl/medicos-y-especialidades/diccionario-medico/detalle-glosario/contusiones>
- <https://tusintoma.com/contusion/>
- <https://cuidateplus.marca.com/ejercicio-fisico/diccionario/fractura.html>