



Mi Universidad

CUADRO SINÓPTICO

Nombre del Alumno: Maribel Hernandez Méndez

Nombre del tema: ALTERACIONES EN CELULAS SANGUINEAS.

Parcial: 6to A

Nombre de la Materia: PATOLOGIA DEL ADULTO

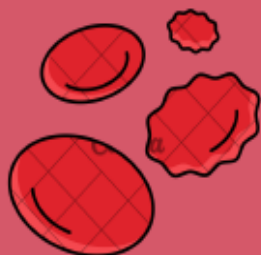
Nombre del profesor: Jaime Heleria.

Nombre de la Licenciatura: Enfermería

Cuatrimestre: Ejecutivo

PATOLOGIA DEL ADULTO

ALTERACIONES EN LAS CÉLULAS SANGUINEAS



ANEMIA

es una afección en la cual careces de suficientes glóbulos rojos sanos para transportar un nivel adecuado de oxígeno a los tejidos del cuerpo. La anemia, también conocida como nivel bajo de hemoglobina

TIPOS

ferropénica
megaloblástica
hemolítica
aplásica



SÍNTOMAS

Fatiga y debilidad
palidez
disnea
taquicardias
mareo
cefalea
intolerancia al frío



LEUCEMIA

es un tipo de cáncer del sistema linfático, que es parte de la red del organismo que combate los gérmenes.

Por el sistema linfático circula la linfa, líquido que lleva nutrientes, desechos y leucocitos del sistema linfático por el cuerpo. Cuando los linfocitos se multiplican de modo anómalo o no mueren cuando deberían, los ganglios u otros órganos linfáticos pueden sufrir un linfoma. Se desconoce su origen.

Se sabe que las personas con un déficit en la inmunidad presentan un riesgo mayor de sufrirlo. Los linfomas no son contagiosos ni se heredan genéticamente.



ALTERACIONES EN LAS CÉLULAS SANGUINEAS



MIELOMA MÚLTIPLE

múltiple es un tipo de cáncer que se forma en un tipo de glóbulo blanco denominado "célula plasmática". Las células plasmáticas sanas ayudan a combatir las infecciones mediante la fabricación de anticuerpos que reconocen y atacan a los gérmenes..



En el mieloma múltiple, las células cancerosas se acumulan en la médula ósea y desplazan a las células sanguíneas sanas. En lugar de producir anticuerpos útiles, las células cancerosas producen proteínas anormales que pueden provocar complicaciones.s..

SÍNTOMAS

- Dolor en los huesos, especialmente en la columna vertebral o en el pecho
- Náuseas
- Estreñimiento
- Pérdida de apetito
- Desorientación o confusión mental
- Fatiga
- Infecciones frecuentes
- Adelgazamiento
- Debilidad o entumecimiento en las piernas
- Sed excesiva



REFERENCIAS BIBLIOGRAFICAS:

<https://plataformaeducativauds.com.mx/assets/biblioteca/35cdfc397d8d5b5c41c07f295406c562.pdf>

<https://www.mayoclinic.org/es/diseases-conditions/lymphoma/symptoms-causes/syc-20352638>

<https://www.cun.es/enfermedades-tratamientos/enfermedades/anemia>

<https://mx.search.yahoo.com/search?fr=mcafee&type=E210MX739G0&p=MIELOMA+M%C3%9ALTIPLE>.