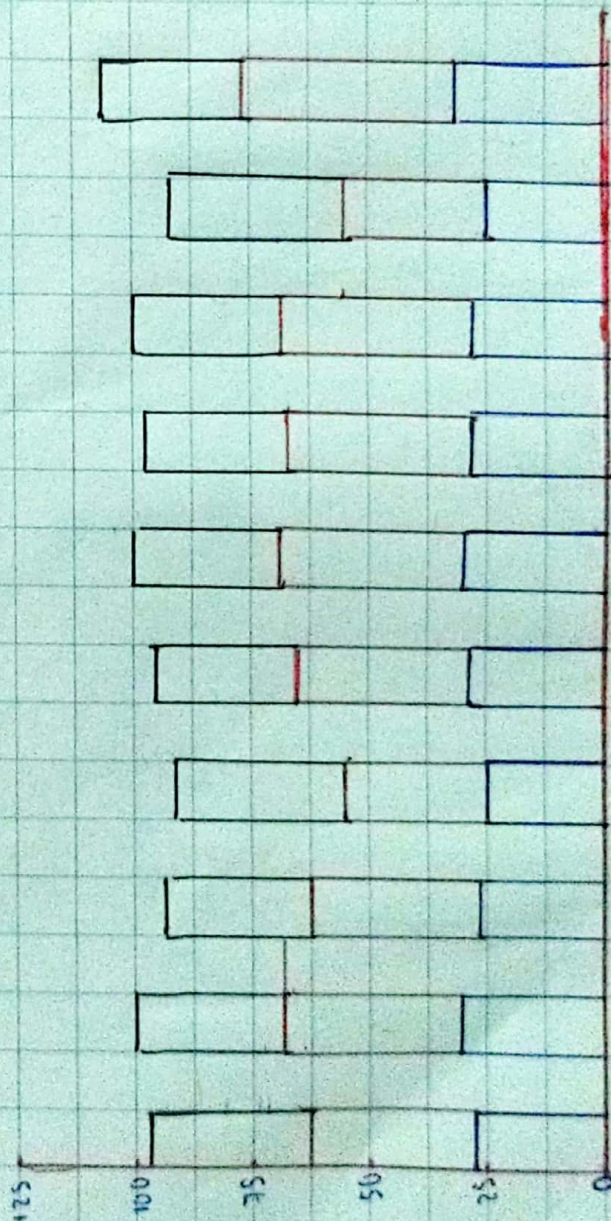


En un reconocimiento medico que se ha realizado en un grupo de 30 niños uno de los datos obtenidos que se han tomado ha sido el peso, en kilogramos, de cada uno, obteniendo los siguientes resultados

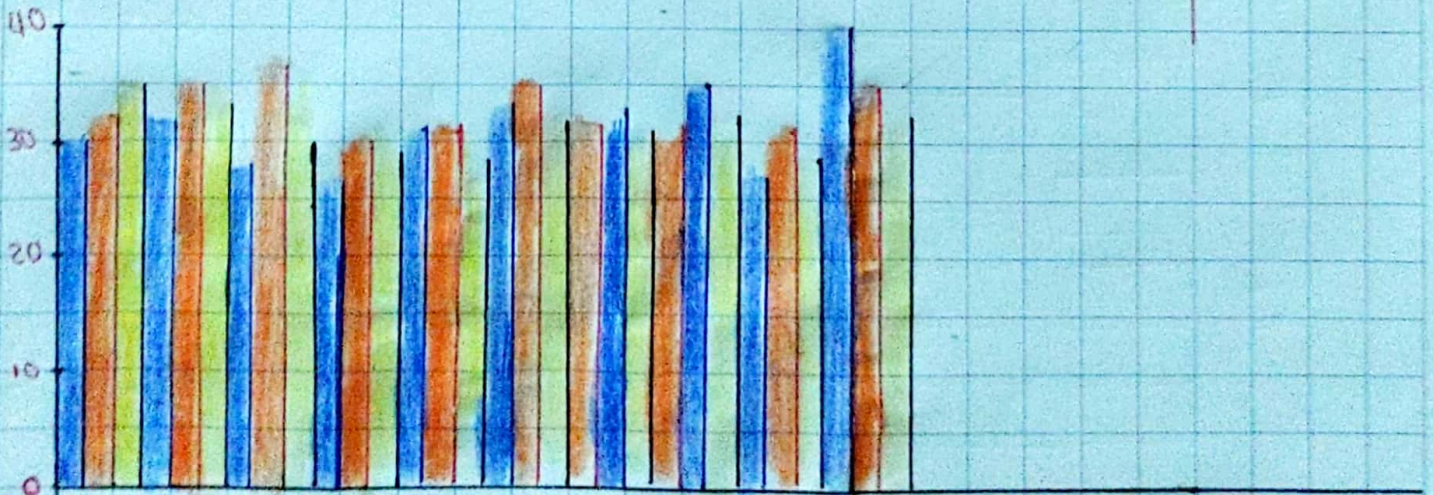
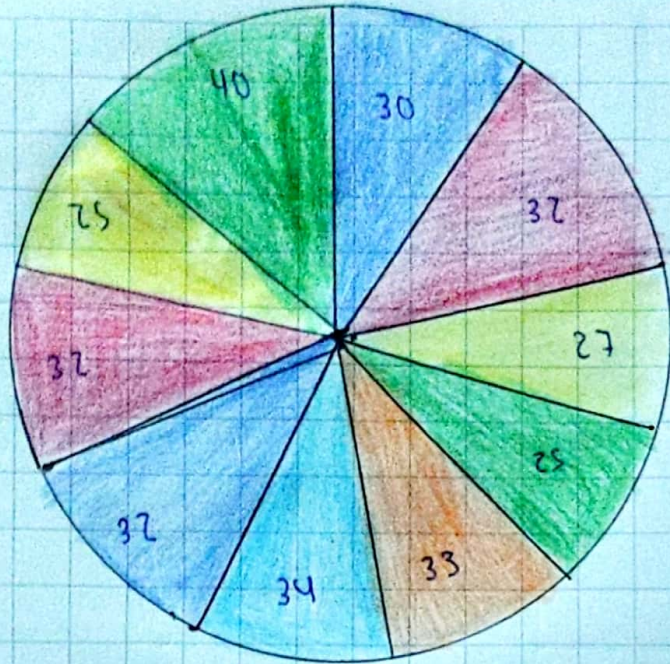
30	32	27	25	33	34	32	32	25	40
33	35	36	30	33	35	34	37	32	37
35	34	30	28	29	32	31	33	29	34

Dato mayor	40
Dato menor	25
Rango	15
Intervalos	30
Amplitud	0.5000
Clases	32.5000
Marca de clases	32.5000
Frecuencias	
f_i	
f_r	1
$f\%$	
Angulos	
Frecuencia cum.	
F_i	
F_r	
$F\%$	96.700
Mediana	32.5000
Moda	32
Gráfica pastel	
Gráfica barra	
Histograma	



Histograma de frecuencias

Gráfica Pastel



Histograma