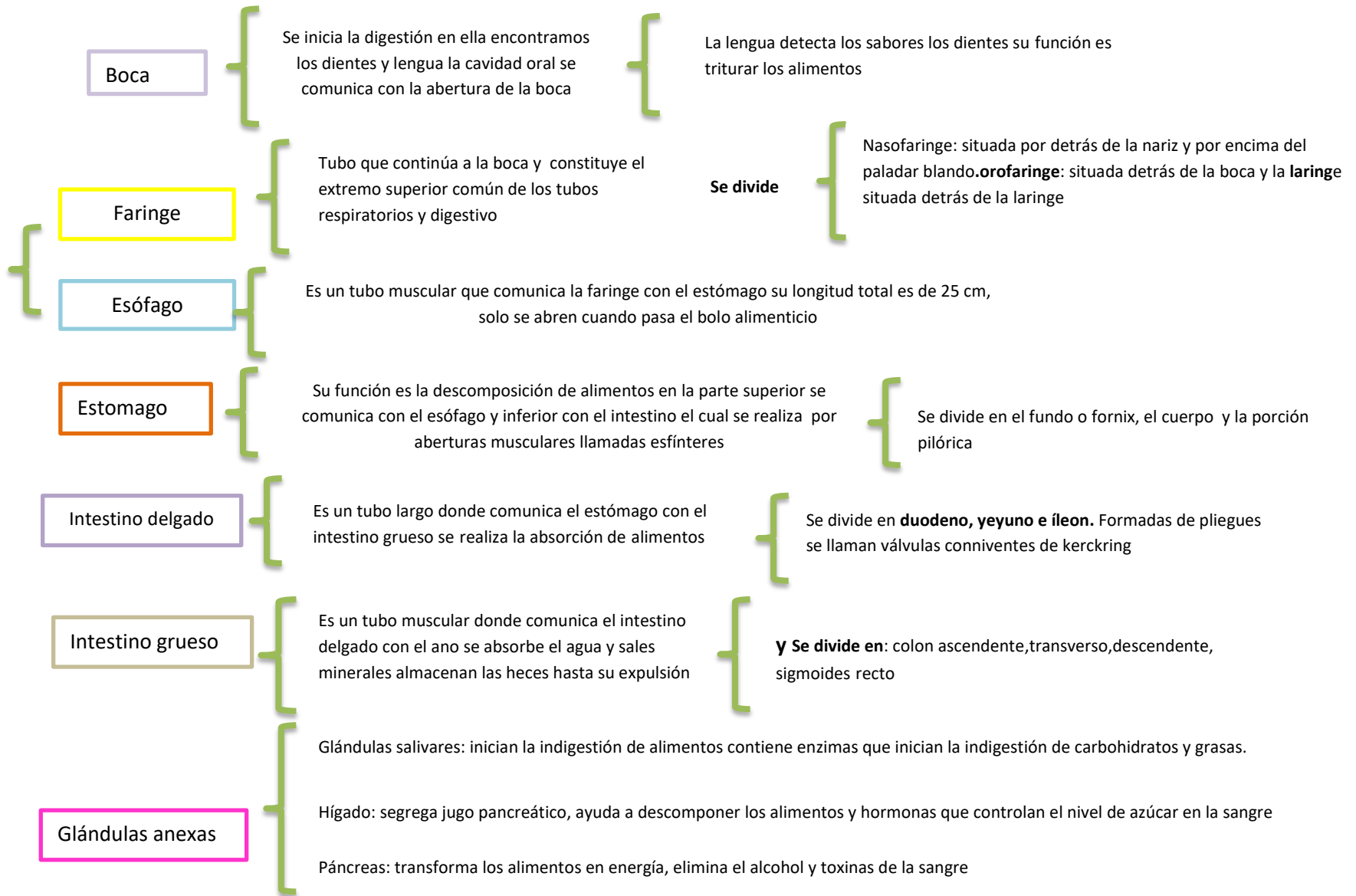


Bases morfoestructurales y morfofuncionales del aparato digestivo y glándulas anexas

Estructura



Bases morfoestructurales y morfofuncionales del aparato orugenal

Conformado por

- 2 riñones
- 2 ureteres
- 1 vejiga
- 1 uretra

Riñón

Función: formación de orina elimina desechos del metabolismo celular formado por glomérulo un manojó de arterias capilares y túbulo conduce la orina al uréter

Desarrollo

Holonefros, profenos, opistonefros, mesonefros, metanefros

Vejiga

Saco extensible que acumula orina

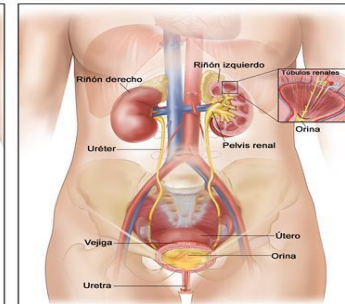
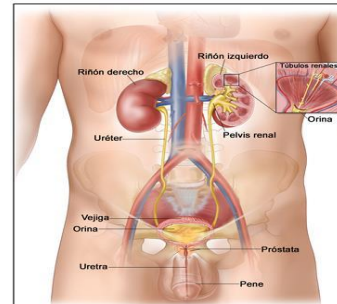
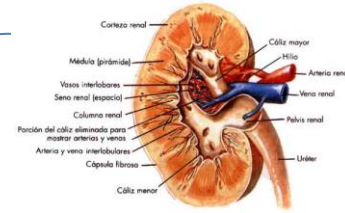
Aparato genital

En mujeres son los ovarios y en hombres los testículos

Tipos de neufrona

Neufrona abierta

Neufrona cerrada



Bases morfoestructurales y morfofuncionales del sistema nervioso

