



*Nombre del tema* Ingrid Guadalupe Villar Capetillo

*Parcial* 3

*Nombre de la Materia* Morfología y Función

*Nombre del profesor* Jaime Heleria Ceron

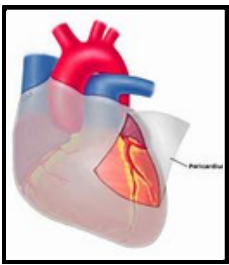
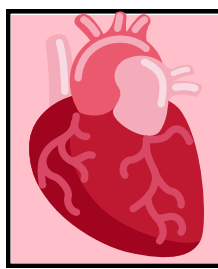
*Nombre de la Licenciatura* Lic. Enfermería

*Cuatrimestre* 3

# BASES MORFOESTRUCTURALES Y MORFOFUNCIONALES DEL SISTEMA CARDIOVASCULAR

## CORAZÓN

● El corazón es un órgano musculoso formado por 4 cavidades. Su tamaño es parecido al de un puño cerrado y tiene un peso aproximado de 250 y 300 g, en mujeres y varones adultos, respectivamente. Está situado en el interior del tórax, por encima del diafragma, en la región denominada mediastino, que es la parte media de la cavidad torácica localizada entre las dos cavidades pleurales. Casi dos terceras partes del corazón se sitúan en el hemitórax izquierdo. ●

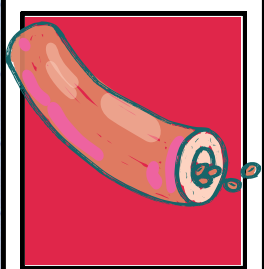
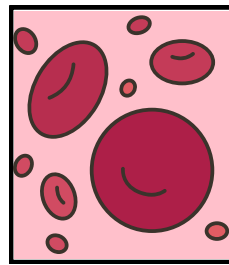


## PERICARDIO

● La membrana que rodea al corazón y lo protege es el pericardio, el cual impide que el corazón se desplace de su posición en el mediastino, al mismo tiempo que permite libertad para que el corazón se pueda contraer. El pericardio consta de dos partes principales, el pericardio fibroso y el seroso. ●

## VASOS SANGUÍNEOS

● Los vasos sanguíneos forman una red de conductos que transportan la sangre desde el corazón a los tejidos y desde los tejidos al corazón. Las arterias son vasos que distribuyen la sangre del corazón a los tejidos. Las arterias se ramifican y progresivamente en cada ramificación disminuye su calibre y se forman las arteriolas. ●

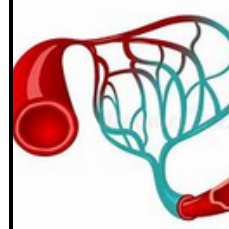


## ARTERIAS

● Las arterias son vasos cuyas paredes están formadas por tres capas (capa interna o endotelio, capa media y capa externa o adventicia), con un predominio de fibras musculares y fibras elásticas en la capa media. Ello explica las principales características de las arterias: la elasticidad y la contractilidad. Según la proporción de fibras elásticas y musculares de esta capa se pueden diferenciar dos tipos de arterias: arterias elásticas y arterias musculares. ●

## CAPILARES

● Los capilares son vasos microscópicos que comunican las arteriolas con las vénulas. Se sitúan entre las células del organismo en el espacio intersticial para poder facilitar el intercambio de sustancias entre la sangre y las células. Las paredes de los capilares son muy finas para permitir este intercambio. ●



## VENAS Y VÉNULAS

● La unión de varios capilares forma pequeñas venas denominadas vénulas. Cuando la vénula aumenta de calibre, se denomina vena. Las venas son estructuralmente muy similares a las arterias, aunque sus capas interna y media son más delgadas. La capa muscular y elástica es mucho más fina que en las arterias porque presentan una menor cantidad de fibras tanto elásticas como musculares. La capa externa (adventicia) es más gruesa y contiene más tejido conjuntivo. ●

