



Mi Universidad

NOMBRE DEL ALUMNO: Jarumy Azuceli Ortiz López.

TEMA: Transfunción de hemoderivados.

PARCIAL: I

MATERIA: Práctica clínica de enfermería I.

NOMBRE DEL PROFESOR: Lic. Ervin Silvestre Castillo.

LICENCIATURA: En enfermería.

CUATRIMESTRE: 6°

TRANSFUSION DE HEMODERIVADOS

Es el procedimiento a través del cual se suministra sangre o cualquiera de sus componentes a un ser humano con fines terapéuticos (NOM-SSA1-253-2012)

LA SANGRE

Transportada por

Vasos sanguíneos

Como

- Arterias
- Capilares
- Venas

Sistema circulatorio

Principalmente por

- Corazón

Que es

Es un tejido conectivo líquido que consiste en las células rodeadas por una matriz extracelular líquida. La matriz celular se denomina plasma.

Su función es

Transporte

Regulación

- Temperatura
- El PH a través de sustancia buffers

- Sangre
- Oxígeno
- Dióxido de carbono
- Nutrientes
- Hormonas
- Calor
- Desechos

Protección

- Protege el sistema cardiovascular
- Los glóbulos blancos protegen contra enfermedades

Clasificada en

Grupos sanguíneos

- O +
- A +
- AB +
- B +
- O -
- A -
- B -
- AB -

LA SANGRE

Formada tejido conectivo

Consta de

Célula sanguínea

Sustancia líquida

Plasma plaquetario

Volumen

5 litros representa
a 8 % su peso
corporal

Indicaciones

- Choque séptico
- Síndrome nefrótico
- Peritonitis bacteriana
- Pancreatitis necrótica

Conformada por

PLASMA

Conformada por

- Agua
- Iones
- Moléculas
- Proteínas

Que son 3 tipos

- Globulinas
- Albumina
- Fibrinógeno

CELULAS

Que son

Eritrocitos

Plaquetas

Leucocitos

Que son 2 tipos

Agranulocitos

Granulocitos

- Linfocitos
- Monocitos

- Neutrófilos
- Eosinófilos
- Basófilos

Indicaciones

- Paciente con quimioterapia
- Trasplante de células
- Pacientes sometidos a cirugía cardíaca
- Recién nacidos prematuros

Características

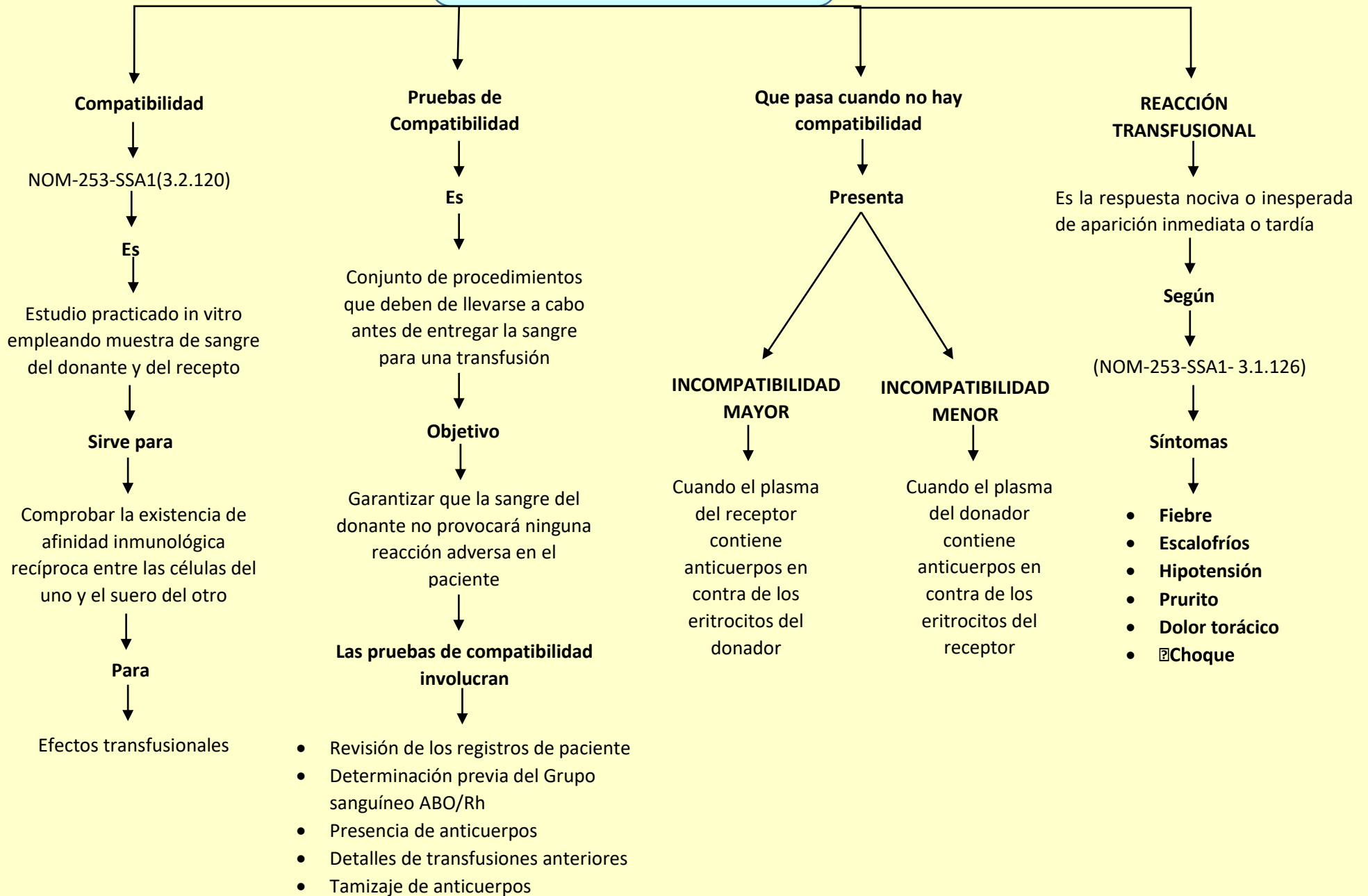
Que son

- Volumen: 4 a 4.5 litros en mujeres y 5 a 5.5 litros en hombres.
- Saturación de O₂ : 97-100%
- Saturación de CO₂ : 40-60%
- pH: 7.4 +/- 0.04 (7.36-7.44)
- Velocidad de Eritrosedimentación Globular

Función

- Adhesión
- Agregación
- Secreción
- Proveer superficie pro coagulante
- Retracción del coagulo

LA SANGRE



TRANSFUNCION DE LOS COMPONENTES SANGUÍNEOS

