



**Mi Universidad**

*Nombre del Alumno: José Andrés cantoral acuña*

*Nombre del tema: TIPOS DE TUMORES DE PIEL*

*Parcial: I*

*Nombre de la Materia: Enfermería MEDICO QUIRURGICA II*

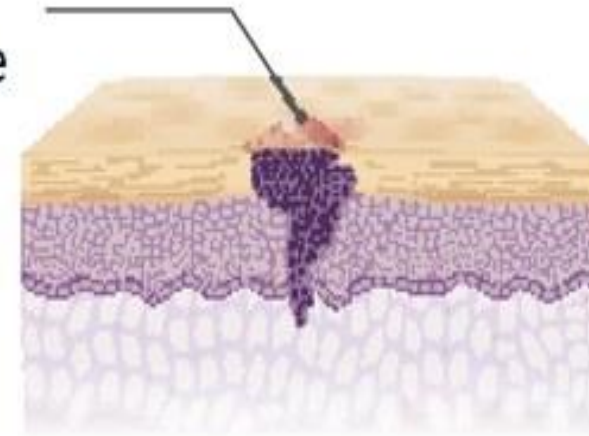
*Nombre del profesor: CECILIA DE LA CRUZ SANCHEZ*

*Nombre de la Licenciatura: Enfermería*

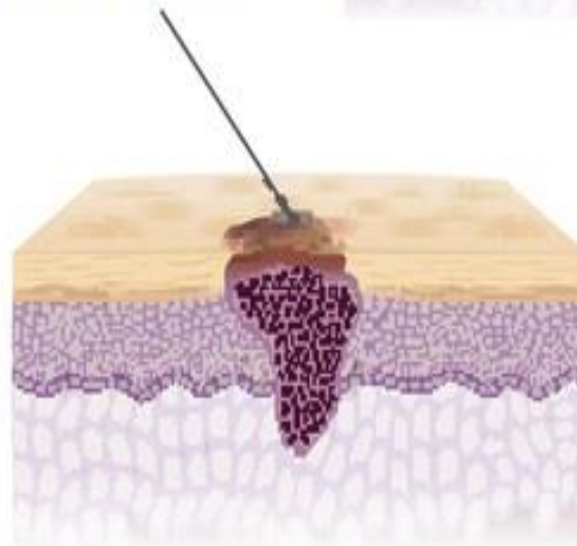
*Cuatrimestre: 6*

## Tipos de cáncer de piel

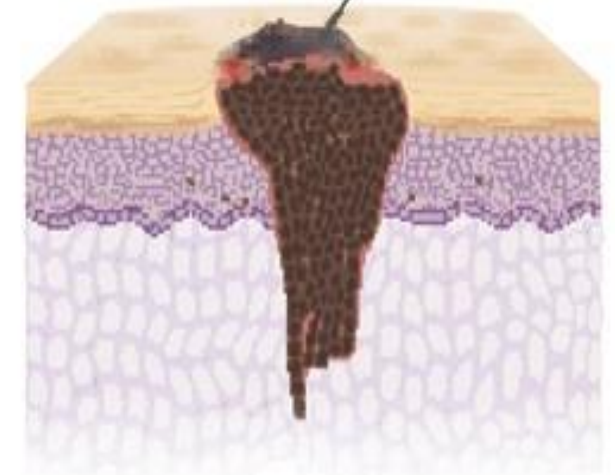
Carcinoma  
epidermoide



Carcinoma  
basocelular



Melanoma



# TIPOS DE TUMORES DE PIEL

Tipos	síntomas	causas	concepto
cáncer de piel no melanoma	la señal más importante para el melanoma es algún lunar nuevo en la piel o uno existente que haya cambiado en tamaño, forma o color. Otra señal importante es algún lunar que luzca distinto a los otros en su piel (conocido como el signo del patito feo).	La mayoría de los casos de cáncer de piel son provocados por la exposición excesiva a los rayos ultravioleta (UV) del sol, las camas bronceadoras o las lámparas solares. Los rayos UV pueden causar daño a las células de la piel. A corto plazo, este daño puede provocar una quemadura solar.	Cáncer de piel que se forma en la parte más interior de la epidermis (la capa externa de la piel) o en las células escamosas, pero no en los melanocitos (células de la piel que elaboran pigmento). También se llama cáncer de piel no melanocítico y cáncer de piel no melanomatoso.
carcinoma basocelula	Manchas rojizas elevadas que podrían causar comezón. Protuberancias enrojecidas o rosadas, translúcidas, brillosas y nacaradas que pueden tener áreas de color azul, marrón o negro	El carcinoma basocelular (CBC) es provocado por el daño y los cambios posteriores en el ADN de las células basales en la capa más externa de la piel. La exposición a la radiación ultravioleta (UV) del sol y del bronceado artificial es la principal causa del CBC y de la mayoría de los cánceres de piel.	El carcinoma basocelular es un tipo de cáncer de piel que se suele desarrollar en zonas de piel expuestas al sol, como el rostro. En piel morena o negra, el carcinoma de células basales generalmente se parece a un bulto que es de color marrón o negro brillante y tiene un borde romo
carcinoma de células escamosas de la piel	El carcinoma de células escamosas de la piel ocurre con mayor frecuencia en la piel expuesta al sol, como el cuero cabelludo, el dorso de las manos, las orejas o los labios. Pero puede ocurrir en cualquier parte del cuerpo, incluso dentro de la boca, en la planta de los pies y en los genitales.	<b>Piel clara.</b> ... Exposición excesiva al sol. ... Uso de camas solares. ... Antecedentes de quemaduras por el sol. ... Antecedentes personales de lesiones cutáneas precancerosas.	El carcinoma de células escamosas de la piel es una forma común de cáncer de piel que se desarrolla en las células escamosas que componen las capas media y externa de la piel. El carcinoma de células escamosas de la piel generalmente no es mortal, pero puede ser agresivo.
melanoma	Los melanomas pueden formarse en cualquier parte del cuerpo. Con mayor frecuencia, aparecen en partes que estuvieron expuestas al sol, como la espalda, las piernas, los brazos y el rostro.	El melanoma ocurre cuando hay algún problema con las células productoras de melanina (melanocitos) que dan color a la piel	El melanoma es un tipo de cáncer de piel que se origina cuando los melanocitos (las células que dan a la piel su color bronceado o marrón) comienzan a crecer fuera de control. El cáncer se origina cuando las células del cuerpo comienzan a crecer sin control.

# bibliografía

<https://www.mayoclinic.org/es-es/diseases-conditions/skin-cancer/symptoms-causes/syc-20377605>

[https://www.cdc.gov/spanish/cancer/skin/basic\\_info/index.htm](https://www.cdc.gov/spanish/cancer/skin/basic_info/index.htm)