



UNIVERSIDAD DEL SURESTE

Infografía
TRABAJO

Fisiopatología
MATERIA

Espinosa Méndes Luis Antonio.
ALUMNO

Nidia Felipa
DOCENTE

3er Cuatrimestre de nutrición.
CURSO

Tapachula, Chiapas; Viernes 16 de Junio de 2023

PARKINSON.

ES UN TIPO DE TRASTORNO DEL MOVIMIENTO. OCURRE CUANDO LAS CÉLULAS NERVIOSAS (NEURONAS) NO PRODUCEN SUFICIENTE CANTIDAD DE UNA SUSTANCIA QUÍMICA IMPORTANTE EN EL CEREBRO CONOCIDA COMO DOPAMINA.

Dopamina

Actúa como mensajero químico o neurotransmisor, es decir, transmite señales entre las neuronas conectadas entre sí controlando las respuestas mentales, emocionales y motoras.



sintomas:



- Temblor en las manos, los brazos, las piernas, la mandíbula y la cara
- Rigidez en los brazos, las piernas y el tronco
- Lentitud de los movimientos
- Problemas de equilibrio y coordinación

Urgencias



A medida que los síntomas empeoran, las personas con la enfermedad pueden tener dificultades para caminar o hacer labores simples. También pueden tener problemas como depresión, trastornos del sueño o dificultades para masticar, tragar o hablar.

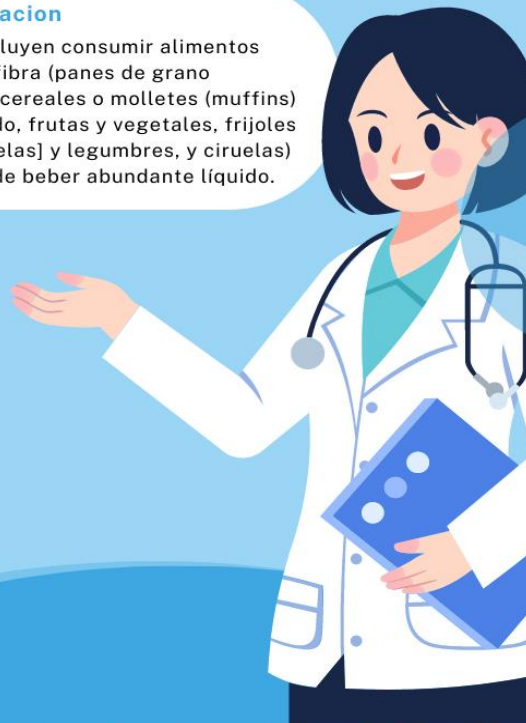
alimentacion



Estas incluyen consumir alimentos ricos en fibra (panes de grano integral, cereales o molletes (muffins) de salvado, frutas y vegetales, frijoles [habichuelas] y legumbres, y ciruelas) además de beber abundante líquido.



Clínica
Esigna



fuentes:

La Nutrición y la Enfermedad de Parkinson: ¿Qué es lo que más importa? (Dakota del Norte). Fundación Parkinson. <https://www.parkinson.org/library/factsheets/nutricion#:~:text=Estas%20incluyen%20consumir%20alimentos%20ricos,adem%C3%A1s%20de%20beber%20abundante%20l%C3%ADquido.ola@unsitiogenial.es>