



# UNIVERSIDAD DEL SURESTE.

PRODUCCIÓN SUSTENTABLE DE LECHE

ACTIVIDAD: SUPER NOTA PRODUCCIÓN DE LECHE EN CABRAS

PROFESOR: MVZ SERGIO CHONG VELASQUEZ.

ALUMNO: ALEJANDRO MORALES TAPIA.

LICENCIATURA: MEDICINA VETERINARIA Y ZOOTECNIA.

NOVENO CUATRIMESTRE.

# PRODUCCIÓN DE LECHE EN CABRAS

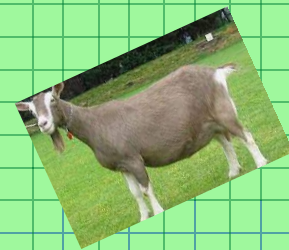
REALIZADO POR:

Alejandro  
Morales  
Tapia

1)

## Razas lecheras.

Razas lecheras: Alpina francesa, Toggenburg, Saanen.



## alimentación.

2)

se maneja de acuerdo a la etapa productiva o fisiológica.

- Ensilado de rastrojo de maíz
- Avena (en greña o picada)
- Heno de alfalfa
- Alimento concentrado (Purina®)
- Minerales en polvo (Minelaza®).



3)

## pesaje

es una herramienta útil que nos ayuda a conocer el estado general y corporal de las cabras con fines productivos (destete, empadre, gestación, alimentación). Se realiza con una báscula manual



4)

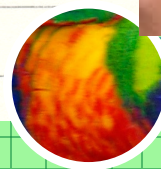
## metodo de identificación.

es por medio de tatuaje, colocación de aretes de plástico con el número interno que le corresponde por centro, además de la grapa de campaña como hato libre de brucelosis (SAGARPA)

5)

## Despezuñe

se realiza para retirar el exceso de crecimiento de las pezuñas en las cabras y evitar posteriores problemas de patas como claudicaciones o pododermatitis,



6)

## Sanidad.

Entre las medidas de control sanitario se basa en no introducir animales nuevos al hato, limitar el acceso a las áreas a personas ajenas al centro, controlar plagas y fauna nociva, monitorear dos veces al año la calidad higiénica del agua y de los alimentos, entre otros.



Referencias:

<https://fmvz.unam.mx/zootecnia/cepipsacaprinos.html>