

**UNIVERSIDAD DEL SURESTE CAMPUS TAPACHULA
MEDICINA VETERINARIA Y ZOOTECNIA
SEXTO CUATRIMESTRE**

NOMBRE DE LA ALUMNA: FÁTIMA GUADALUPE LÓPEZ MORALES

NOMBRE DEL TEMA: LIDER Y JEFE

PARCIAL: 4 PARCIAL

NOMBRE DE LA MATERIA: DESARROLLO HUMANO

NOMBRE DEL PROFESOR: M.V.Z BARREDA ROBERTO GRACIA SEDANO

DOMINGO 30 DE JULIO DE 2023



QUE ES

Líder es aquella persona que, con formación en liderazgo de proyectos o no, gestionando un equipo o grupo de personas determinado, es capaz de influir, motivar y hacer que todos los integrantes del equipo trabajen con entusiasmo enfocados cada día en la consecución de logros, metas y objetivos.

LIDERAZGO POLÍTICO

Son muchos los movimientos, radicales o no, que en los últimos años han ido creciendo y convirtiéndose en valores e ideales de los colectivos a los que representa, dando lugar a nuevos partidos políticos, así como también a nuevos grupos de influencia y control para aquellos que ostentan el poder.

LIDERAZGO PROFESIONAL

Un líder profesional busca la manera de influir en su equipo para conseguir las diferentes metas que la empresa le plantea, obteniendo resultados en tiempo y forma utilizando la persuasión para gestionar su equipo y contribuir al desarrollo profesional de todos los miembros, pero siempre sobre una base ética, sin traspasar la delgada línea que diferencia la persuasión de la manipulación.

LIDERAZGO SOCIAL

Un líder social actúa individualmente o junto con otras personas, sin pertenecer a ninguna institución pública. Son personas con vocación de transformación social que defienden derechos humanos movilizandolos apoyos políticos y de la ciudadanía en general.

QUE ES

Un jefe es una persona que manda sobre otras. Puede haber jefes en diferentes contextos, tal como en familias, partidos políticos, asociaciones civiles o en organizaciones empresariales, siendo este último caso el que nos interesa resaltar.

HONESTIDAD

La comunicación honesta ayuda a sortear los obstáculos, proporciona una dirección clara y permite a los empleados confiar más en su líder y en la empresa. La integridad debe incluirse junto con la honestidad, ya que estos dos rasgos van de la mano.

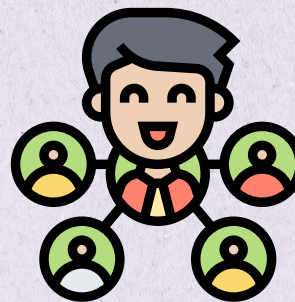
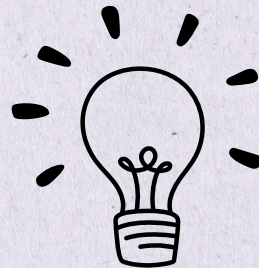
LA CAPACIDAD DE MOTIVAR

Importante que un jefe sea capaz no solo de motivar a los equipos para alcanzar un resultado productivo, sino también de motivar a los empleados individualmente. Eso significa que tiene que escuchar lo que puede interesar a sus empleados, identificar y aprovechar eficazmente sus puntos fuertes y asociarse con ellos para ayudarles a encontrar oportunidades de crecimiento.

CONFIANZA

Los empleados necesitan confiar en que su jefe tiene en cuenta sus mejores intereses profesionales (por supuesto, en combinación con los mejores intereses de la empresa). Los jefes deben confiar en que sus empleados tomen las mejores decisiones que sepan tomar y que pregunten cuando no estén seguros.

LIDER Y JEFE



BIBLIOGRAFIA

<https://www.euroinnova.mx/blog/que-es-ser-jefe>

<https://www.mastercumlaude.com/blog/liderazgo-que-es-y-que-implica-ser-lider/#:~:text=L%C3%ADder%20es%20aquella%20persona%20que%2C%20con%20formaci%C3%B3n%20en,en%20la%20consecuci%C3%B3n%20de%20logros%2C%20metas%20y%20objetivos.>



ANTOLOGIA DE LA MATERIA

