



# RENITIS ALERGICA

## DEFINICIÓN

- Es el resultado de una reacción inflamatoria mediada por la inmunoglobulina E.
- Es una respuesta de hipersensibilidad tipo I a un alérgeno inhalado.



## FACTORES DE RIESGO

- Historia familiar de atopia
- Sexo masculino
- Primogénito
- Uso temprano de antibióticos
- Madre fumadora en el primer año de vida
- Exposición alérgenos



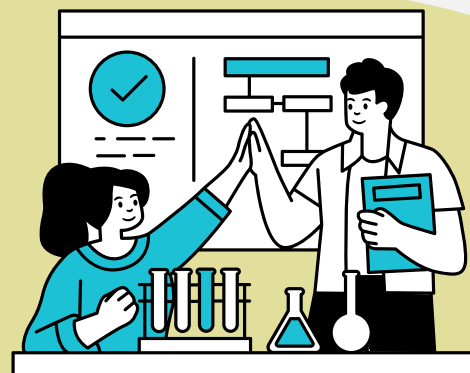
## MECANISMOS INMUNOLOGICOS

• Múltiples interacciones entre las células presentadoras de antígenos, linf Th2 CD4 y linf B --> Producción de AC IgE que se unen a mastocitos y basófilos --> Unión cruzada de moléculas de IgE sobre mastocitos (desgranulación) --> Liberación de mediadores preformados ( histamina) y la síntesis de mediadores recién sintetizados --> Las citocinas aumentan la producción de moléculas de adhesión en el epitelio vascular.



## CLASIFICACION

**Según su duración :** Intermitente ( síntomas presentes menos de 4 días a la semana o durante menos de 4 semanas consecutivas ) y persistente (síntomas presentes mayores a 4 días a la semana o mas de 4 semanas consecutivas ). **Según su gravedad :** leve ,moderada y grave.



## MANIFESTACIONES CLINICAS

- Congestión nasal
- Rinorrea ( transparente o blanca)
- Estornudos ( 5 – 10)
- Prurito nasal / prurito ocular
- Lagrimeo
- Hiperemia conjuntival
- Descarga nasal posterior



## DIAGNOSTICO

- Análisis de inmunoglobulina E específica
- Eosinófilos sanguíneos
- TAC y RMN
- Análisis histológicos de las secreciones nasales expulsadas o raspados de cornetes inferiores



## TRATAMIENTO

- Evitación de alérgenos
- Antihistamínicos de segunda generación
- Esteroides nasales
- Antihistamínicos intranasales
- Inmunoterapia subcutánea

Elaborado por: **Guadalupe Elizabeth González González**

Grado y grupo : 8 " B "