

# RINITIS ALÉRGICA

## DEFINICIÓN

Es una respuesta de hipersensibilidad tipo I a un alérgeno inhalado

Es el resultado de una reacción inflamatoria mediada por la inmunoglobulina E.

## EPIDEMIOLOGÍA

- Aproximadamente 10 -20 % de la población mundial sufre de RA
- 80% de los pacientes desarrolla sintomatología antes de los 20 años
- En México más de 36 millones de personas padecen RA

## FACTORES DE RIESGO

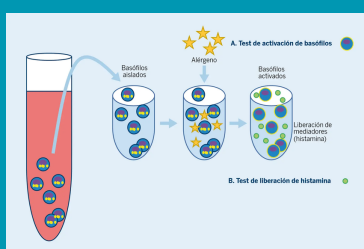


- Historia familiar de atopia
- Sexo masculino
- Primogénito
- Uso temprano de antibióticos
- Madre fumadora en el primer año de vida
- Exposición alérgenos



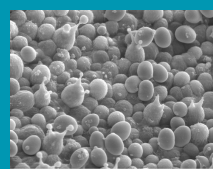
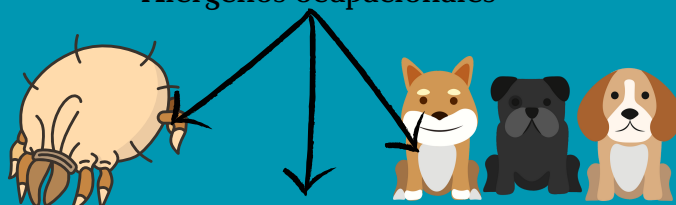
## LABORATORIOS

- Análisis de inmunoglobulina E específica,
- Eosinófilos sanguíneos,
- Análisis histológicos de las secreciones nasales expulsadas



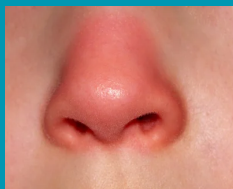
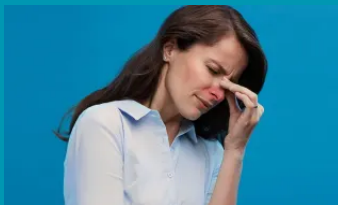
## DESENCADENANTES

- Pólen
- Ácaros de polvo
- Esporas
- Epitelio de animales
- Alérgenos ocupacionales



## CUADRO CLÍNICO

- Congestión nasal
- Rinorrea ( transparente o blanca)
- Estornudos ( 5 – 10)
- Prurito nasal
- Prurito ocular
- Lagrimeo
- Hiperemia conjuntival
- Descarga nasal posterior



### Síntomas atípicos:

- Rinorrea unilateral
- Taponamiento nasal unilateral
- Cefalea severa
- Anosmia

## EXPLORACIÓN FÍSICA

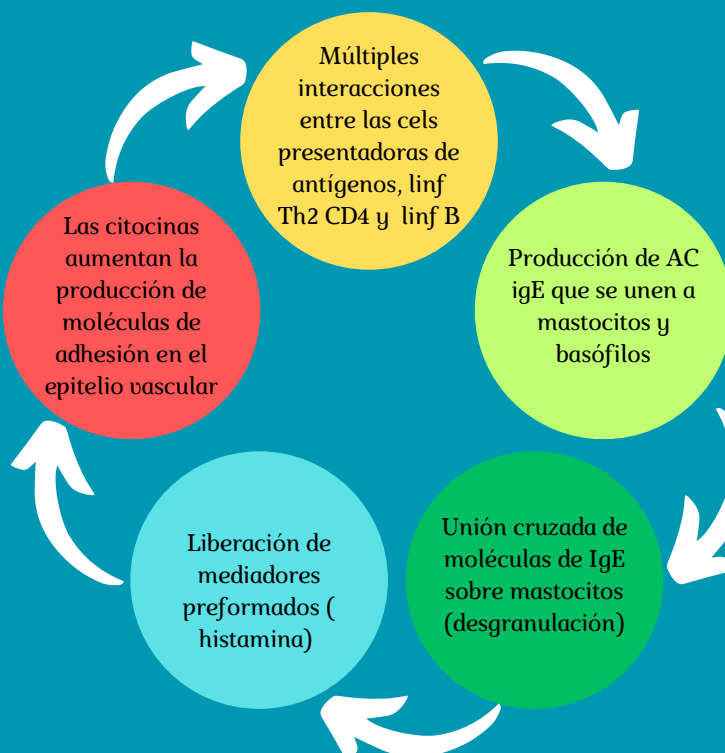
- Congestión nasal
- Rinorrea
- Prurito nasal
- Estornudos
- Palidez de mucosa nasal
- Lagrimeo y eritema conjuntival

## TRATAMIENTO

- Evitación de alérgenos
- Antihistamínicos de segunda generación:
  - Loratadina; adultos y niños mayores de 10 años; 10 mg cada 24 hrs, 2 – 6 ; 5 mg cada 24 hrs
  - Epinastina : Adultos y niños > 12 años ; 1 tab cada 24 hrs ( 20 mg)
- Esteroides nasales
  - Budesonida nasal; adultos 256 µg (4 dosis) administrada cada 12 ó 24 horas; cada ml contiene 1.280 mg; Envase con frasco pulverizador con 6 ml (120 dosis de 64 µg cada una)
- Antihistamínicos intranasales
  - Fenilefrina nasal: > 6 años: 1 o 2 gotas en cada FN 3 o 4 v/día. (Clorhidrato de fenilefrina 2.5 mg )
  - Oximetazolina nasal : > 12 : 2 o 3 gotas en c/ FN cada 12 hrs, 1- 5 años; 2-3 gotas en c/ FN cada 12 hrs



## PATOGENIA



## CLASIFICACIÓN DE LA RINITIS ALÉRGICA

Según duración		
INTERMITENTE	PERSISTENTE	
Los síntomas presentes < 4 días a la semana o durante < 4 semanas consecutivas.	Los síntomas presentes > 4 días a la semana o durante > 4 semanas consecutivas.	
Según gravedad		
LEVE	MODERADA	GRAVE
Ninguno de los siguientes ítems está presente: -Alteración del sueño -Afectación de las actividades cotidianas, de ocio y/o deportivas. -Afectación de las tareas escolares o laborales. -Los síntomas son molestos.	-Uno -Dos -O tres de los ítems anteriores están presentes	Los cuatro ítems están presentes

Universidad del Sureste  
Escuela de Medicina

Materia:  
**INMUNOALERGIAS**

Infografía

Docente:

Dra.  
**MARIANA CATALINA SAUCEDO DOMINGUEZ**

Alumno: Alfredo Morales Julián

8-B

Lugar y fecha  
Comitán de Domínguez Chiapas a 17 de abril de 2023

**Referencia:**

Diagnóstico y Tratamiento de Rinitis Alérgica. Guía de Evidencias y Recomendaciones: Guía de Práctica Clínica. México, IMSS; 2017.

<http://www.imss.gob.mx/profesionales-salud/gpc>