



Universidad del sureste
Campus Comitán
Licenciatura medicina humana



Tema:

Epidemiología social

Alumna:

Paola Guadalupe Hilerio González

Grupo: "A"

Grado: 4°

Materia:

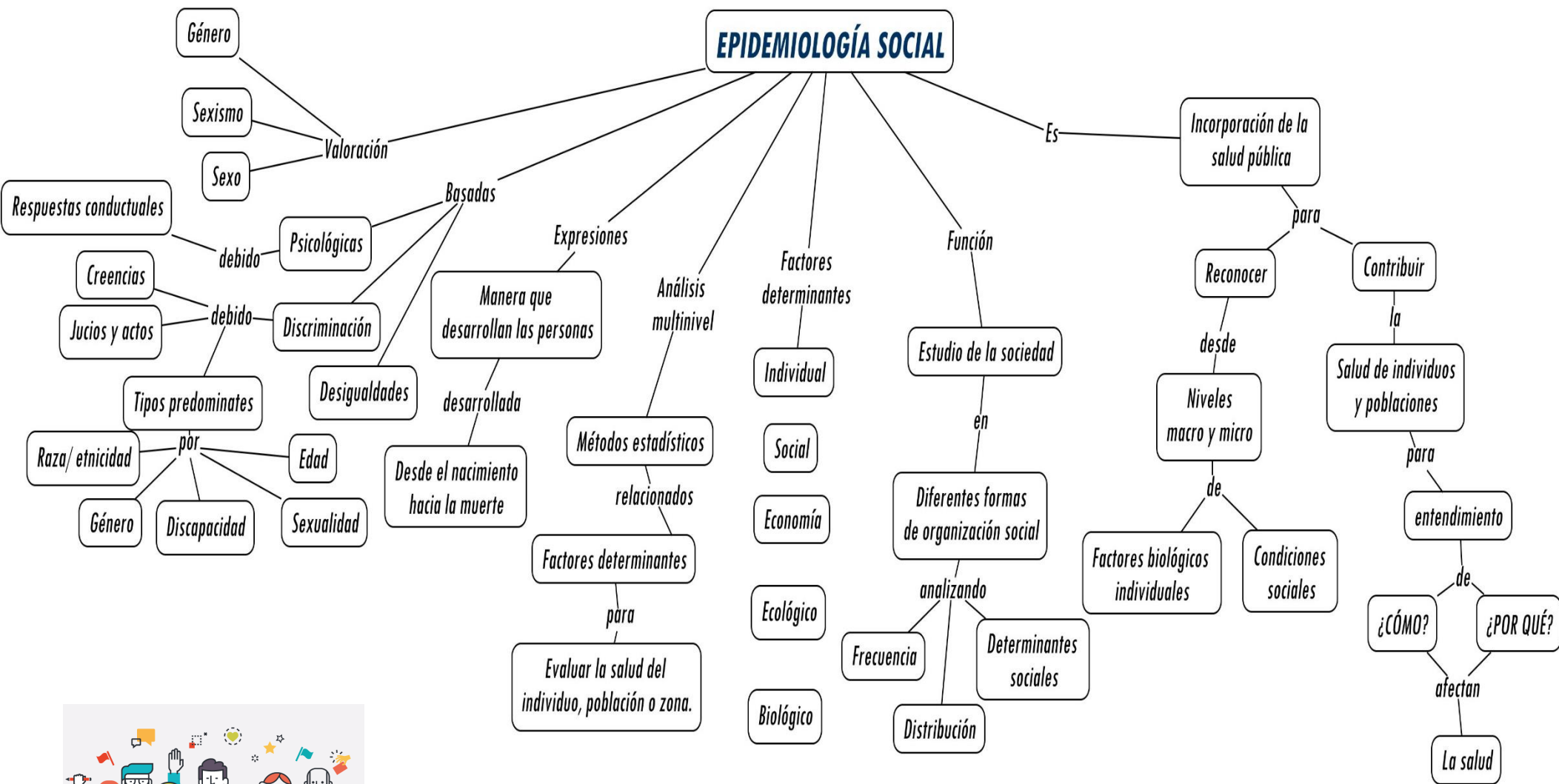
Epidemiología avanzada

Docente:

Agenor Abarca Espinosa

Comitán de Domínguez Chiapas a 17 de marzo de 2023

EPIDEMIOLOGÍA SOCIAL



Referencia bibliográfica

INTRODUCCIÓN A LA EPIDEMIOLOGÍA SOCIAL ••. (n.d.).

https://www.unida.org.ar/Bibliografia/documentos/Salud%20Comunitaria/glosario_epidemiologia_social.pdf