



Universidad del Sureste
campus comitan



INVESTIGACION EPIDEMIOLOGIA AVANZADA

(mapa conceptuales)

DR. AGENOR ABARCA ESPINOSA

Grado: 4TO

Grupo: A

Jorge Alberto Hilerio Gonzalez

EPIDEMIOLOGÍA SOCIAL

son importante por varias razones. Por ejemplo, los epidemiólogos identifican los factores de riesgo asociados con diversas enfermedades estado de dependencia

La epidemiología es una rama de estudio que se ocupa de los patrones, causas, factores de riesgo e impactos de eventos relacionados con la salud en poblaciones particulares

La epidemiología social es la subdivisión de la epidemiología que **examina cómo las interacciones sociales** y las actividades combinadas de los seres humanos influyen en la salud.

brindan evidencia de medicamentos que funcionan, describen eventos relacionados con la salud e identifican formas de contenerlos

La epidemiología juega un papel vital en mantener a las comunidades seguras y saludables.

En otras palabras, analiza cómo las condiciones sociales afectan nuestras posibilidades de vivir una vida saludable.

Más recientemente

Métodos

que se cruzan a menudo usan la salud y la enfermedad para explicar fenómenos específicamente sociales

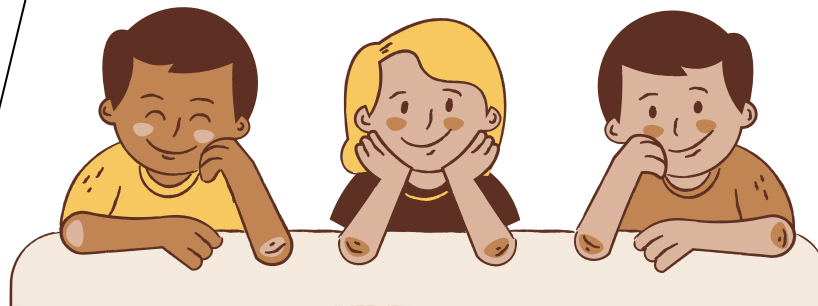
la disciplina está pasando de identificar las desigualdades en salud a lo largo del gradiente social

La epidemiología social se basa en metodologías, y marcos teóricos de muchas disciplinas

mientras que los epidemiólogos sociales generalmente usan conceptos sociales para explicar los patrones de salud en la población. Más recientemente

La epidemiología de campo tiende a la acción sin marco teórico. La epidemiología social, por el contrario, tiende a los desarrollos teóricos

la **investigación** se superpone con varios campos de las ciencias sociales, en particular la economía, la antropología médica, la sociología médica, la psicología de la salud y la geografía médica



BIBLIOGRAFIA

Beaglehole, Robert.(recuperado en el 2023) Epidemiología Básica. Robert Beaglehole, Ruth Bonita, Tord Kjellstrom. Washington, D.C.: OPS, 1994.

Alan Dever. .(recuperado en el 2023) Epidemiología y administración en los servicios de salud. Aspen Publishers Inc. Rockville Maryland. 1984