



Universidad del Sureste  
Campus Comitán  
Medicina Humana



**Nombre del tema:**

Ateroesclerosis

**Nombre del alumno:**

Hugo de Jesús Monjaras Hidalgo

**Materia:**

Fisiopatología II

**Grado:** 3

**Grupo:** A

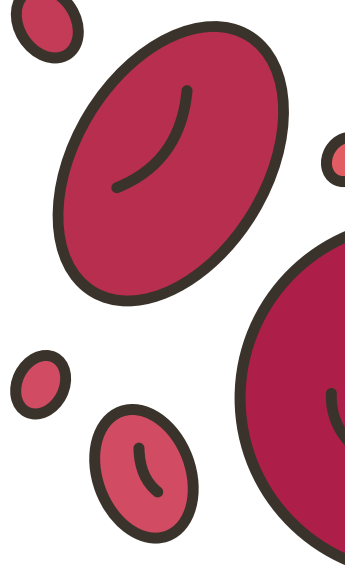
**Nombre del profesor:**

Dra. Karen Alejandra Morales Moreno

Comitán de Domínguez a 28 de abril del 2023

# ATEROESCLEROSIS

(Endurecimiento de las arterias)



Formación de lesiones fibroadiposas en la íntima de las arterias grandes y medianas

Etiología: Hipercolesterolemia, alta elevación de LDL



## Fx de riesgo

Modificables

No modificables

Dieta, estilo de vida y fármacos

Envejecimiento, antecedentes familiar de cardiopatía y sexo masculino

Sedentarismo, estrés, concentración sanguínea de CRP y concentración sérica de homocisteína



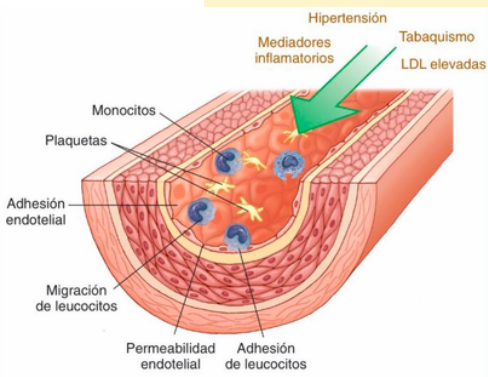
## Patogenia

- *Estrías grasas*: Zonas delgadas, planas, color amarillo en la íntima y crecen progresivamente para convertirse en lesiones más gruesas y poco elevada con forme crecen en longitud
- *Placa ateromatosa fibrosa*: Color gris o blanco dado por MCF que ingieren y oxidan las lipoproteínas y forman estría grasa visible invaden luz arterial y predisponen trombos
- *Lesión complicada*: Hemorragia, ulceración, depósito de tejido cicatricial, trombosis, posible formación de aneurismas en arterias debilitadas por formación extensa de placa

## Desarrollo

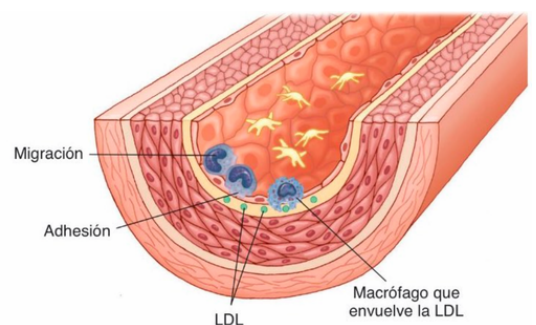
### Lesión celular endotelial

Adhesión de plaquetas y monocitos



### Migración de células inflamatorias

Monocitos, MCF- cel. espumosas (oxidación de lípidos)



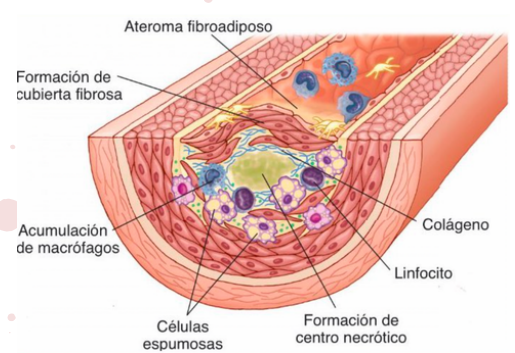
### Acumulación de lípidos y proliferación de células musculares lisas

Cel. espumosas, restos necróticos, adherencia y agregación de leucocitos y plaquetas



### Estructura de la placa

Obstrucción total o parcial de flujo



## Cuadro clínico

Sin manifestaciones durante 20-40 años, isquemia