



Universidad Del Sureste
Campus Comitán
Medicina



Humana



Fisiopatología

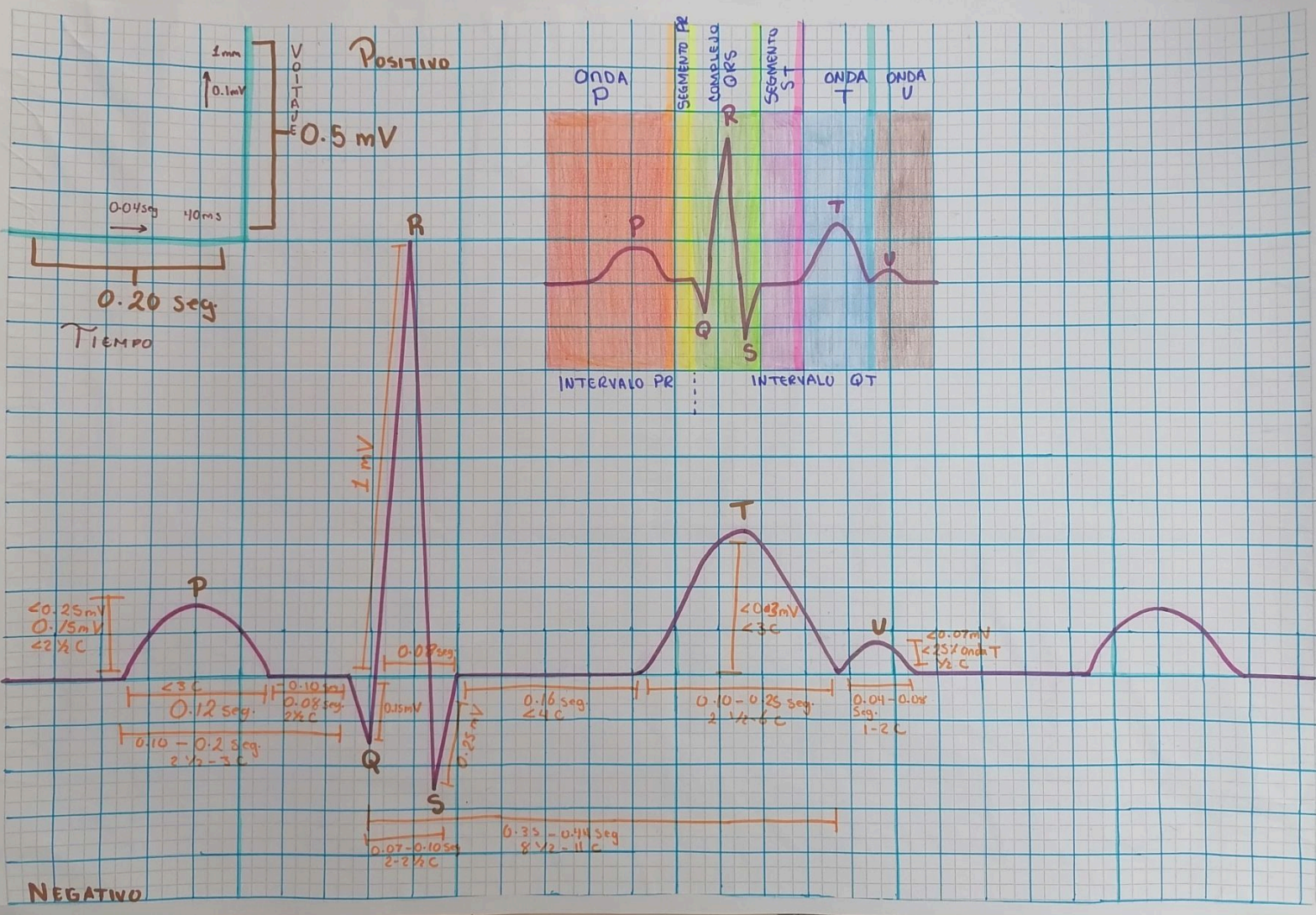
Electrocardiograma

Gabriela Montserrath Pulido Padilla

Dra. Karen Alejandra Morales Moreno

3º semestre "A"

Comitán de Domínguez Chiapas a 2 de junio de 2023.



¿Qué Es Un EKG?!

ES LA REPRESENTACIÓN GRÁFICA DE LA ACTIVIDAD ELÉCTRICA DEL CORAZÓN EN FUNCIÓN DEL TIEMPO.

• ONDAS

SON DESPOLARIZACIONES O REPOLARIZACIONES.

• SEGMENTOS

SON LÍNEAS ISOELÉCTRICAS, REPRESENTAN BREVES PAUSAS ANTES DE UNA DESPOLARIZACIÓN O REPOLARIZACIÓN.

• INTERVALOS

COMPRENEN ONDAS Y SEGMENTOS.

- ONDA P

ES LA ACTIVIDAD ELÉCTRICA DE LAS AURÍCULAS. CUANDO ESTAS SE DESPOLARIZAN.

- COMPLEJO QRS

REPRESENTA LA DESPOLARIZACIÓN VENTRICULAR.

- ONDA T

REPOLARIZACIÓN VENTRICULAR.

- ONDA U

REPOLARIZACIÓN DE LAS FIBRAS DE PURKINJE.

○ INTERVALO PR

SE EJECUTA DESDE QUE INICIA LA ONDA P HASTA EL QRS.

○ SEGMENTO PR

SE EJECUTA DESDE QUE FINALIZA LA ONDA P HASTA EL COMIENZO DEL QRS.

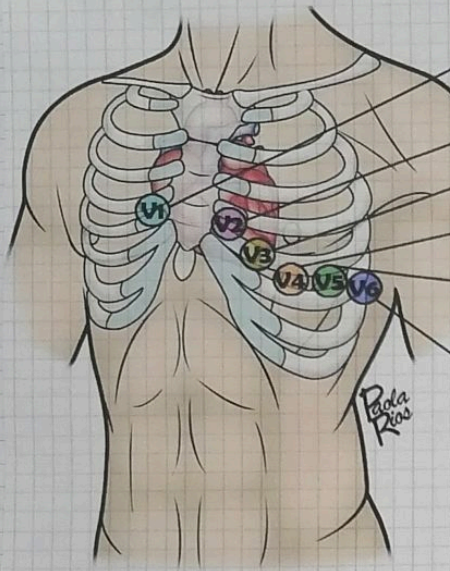
○ INTERVALO QT

SE EJECUTA DESDE QUE COMIENZA LA ONDA Q Y FINALIZA LA ONDA T

○ SEGMENTO ST

REPRESENTA UNA PAUSA MIENTRAS EL VENTRÍCULO TERMINA DE DESPOLARIZARSE Y SE PREPARA PARA REPOLARIZARSE.

DERIVACIONES PRECORDIALES (ECG)

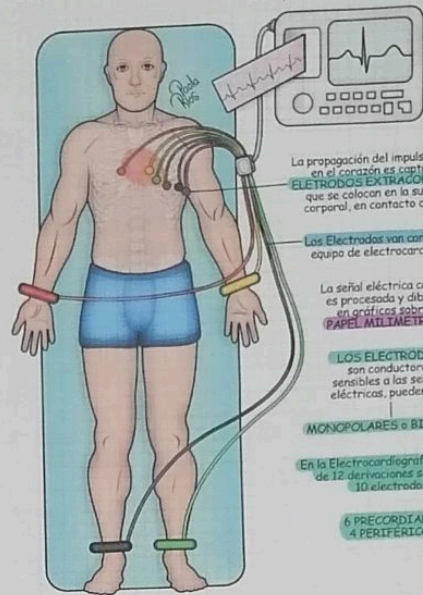


- 4to Espacio Intercostal Der Borde Esternal
- 4to Espacio Intercostal Izq Borde Esternal
- Entre V2 y V4
- 5to Espacio Intercostal Izq Linea Clavicular Media
- 5to Espacio Intercostal Izq Linea Axilar Anterior
- 6to Espacio Intercostal Izq Linea Axilar Media



ELECTROCARDIOGRAFÍA DESCRIPCIÓN

Es la exploración de la actividad bioeléctrica del corazón por medio de un aparato llamado **ELECTROCARDIOGRAFO**



La propagación del impulso eléctrico en el corazón es captada por **ELECTRODOS EXTRACORPORALES** que se colocan en la superficial corporal, en contacto con la piel

Los Electrodoos van conectados al equipo de electrocardiografía

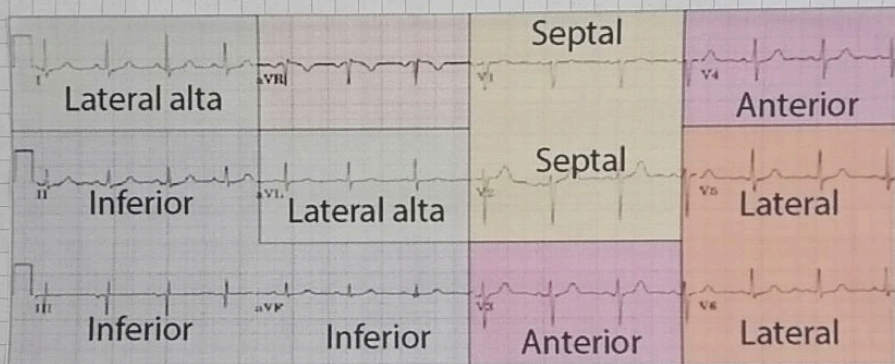
La señal eléctrica captada es procesada y dibujada en graficos sobre el **PAPEL MILIMETRADO**

LOS ELECTRODOS son conductores sensibles a las señales eléctricas, pueden ser:

MONOPOLARES o BIPOLARES

En la Electrocardiografía Estándar de 12 derivaciones se utilizan 10 electrodos:

6 PRECORDIALES
4 PERIFÉRICOS



(V3R - V4R) → Adicionales Confirmar Infarto.

OREJAS DE CONEJO
BCRDHH

CONO DE NIEVE
BCRIHH

SEG. ST

ELEVADO → INFARTO M.

BLOQUEOS

1º Grado → Alargamiento PR Max 5

**2º Grado → Mobitz 1
Mobitz 2**

**3º Grado → FC baja
Mas P**

ARRITMIAS

1º FC ≥ 150 lpm

2º QRS > 12 seg.

3º R-R

- Flutter auricular
- Atrial flutter
- Fibrilación auricular