



Universidad del sureste
Campus Comitán
Medicina Humana



Tema:

Infografía; Aterosclerosis

Nombre del alumno:

Daniela Elizabeth Carbajal De León

Materia:

Fisiopatología II

Grado: 3

Grupo: "A"

Docente:

Dra. Karen Alejandra Morales Moreno

Comitán de Domínguez, Chiapas a 28 de abril del 2023.

aterosclerosis

¿A que se refiere?

Endurecimiento de las arterias, en la túnica íntima de arterias grandes y medianas

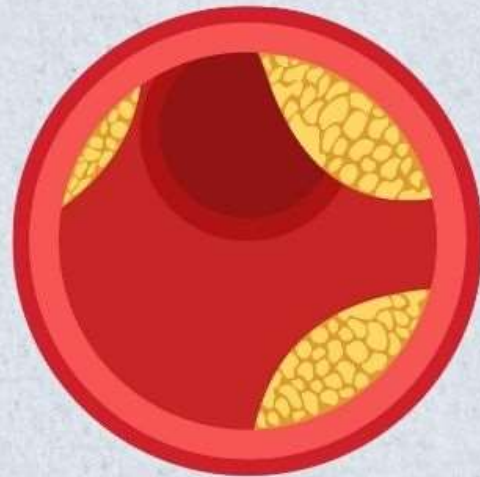


Causas y factores de riesgo

Hipercolesterolemia, factores modificables (dieta, estilo de vida, fármacos), no modificables (envejecimiento, antecedentes, sexo masculino), factores cardiacos modificables (DM2, Tabaquismo, HTA, Obesidad), otros .

Fisiopatología

- 1.- Lesión endotelial
- 2.- Migración de células inflamatorias
- 3.- Acumulación de lípidos y proliferación de células musculares lisas
- 4.- Estructura de la placa



Manifestaciones clinicas

Graduales de **20-40 años**
Isquemia, Hemorragia o rotura de la placa, Trombo, Émbolos, Aneurisma



Mayor frecuencia

Arterias que irrigan el corazón, cerebro, riñones, miembros inferiores e intestino delgado

