

IMÁGENES RADIOLÓGICAS

FISIOPATOLOGÍA II

GALIA MADELINE MORALES IRECTA

DR. GERARDO CANCINO GORDILLO

4 "C"

PASIÓN POR EDUCAR

ACTIVIDAD 1

- ◊ OBSERVA DETENIDAMENTE
- ◊ DESCRIBE A DETALLE LOS ELEMENTOS OBSERVADOS EN LAS IMÁGENES SIGUIENTES

SEÑALÍTICA

DENSIDADES:

-  Aire: color negro
-  Agua: gris claro
-  Grasa: gris oscuro
-  Calcio: blanco
-  Metal: blanco puro



Veo a Homero Simpson, un hombre que tiene cerebro pequeño, cuello pequeño, cabeza grande y ojos prominentes. Se logra ver la corteza del cráneo, cervicales, mandíbula o dientes prominentes

IMG. 1

Se ve a una mujer, con audifonos, cabello largo amarrado , mandíbula pequeña, cervicales alineadas, tórax íntegro, con la mano izquierda levantada, se ve el radio, cúbito íntegros, esternón,cráneo se logra ver que lleva una camisa



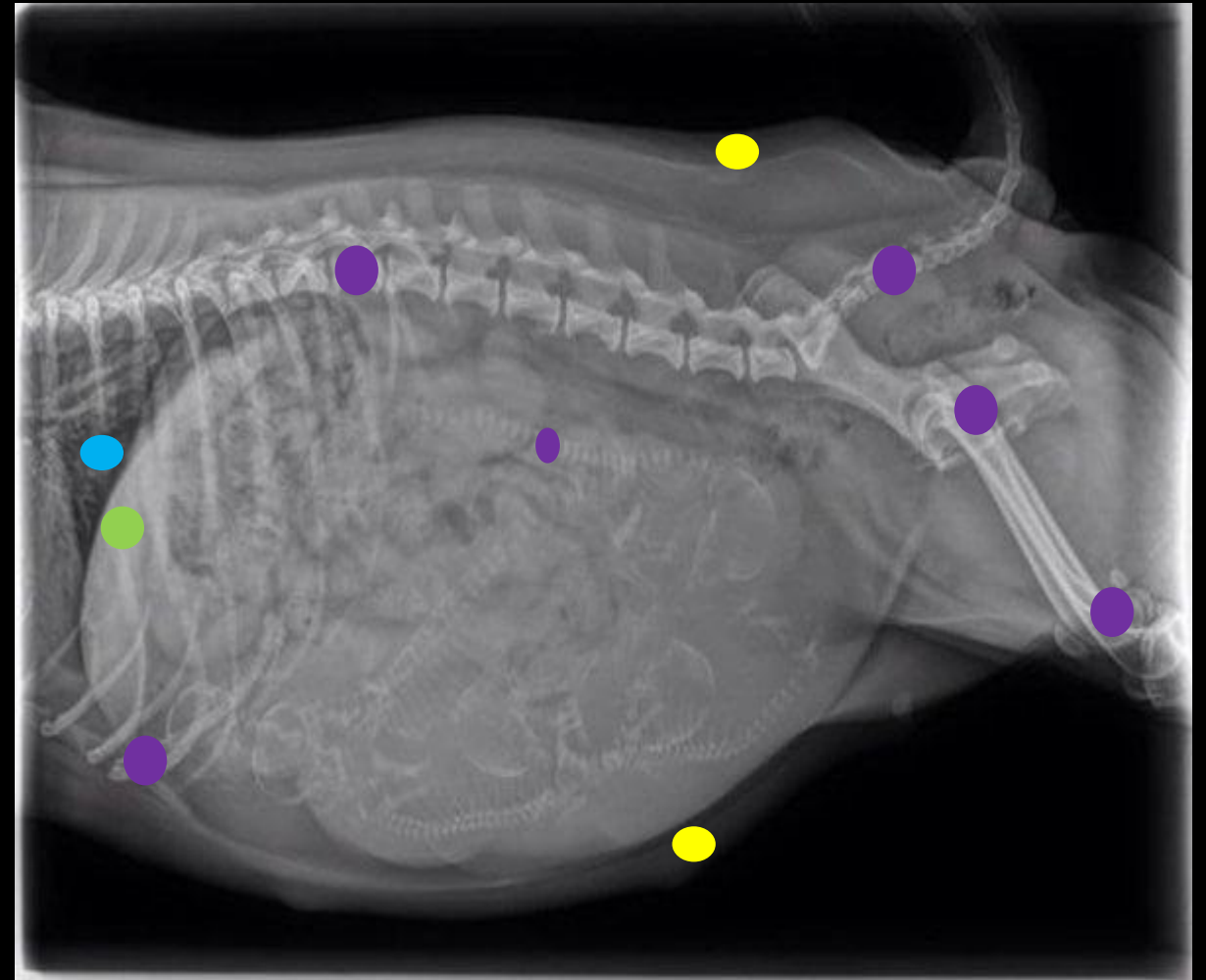
IMG. 2



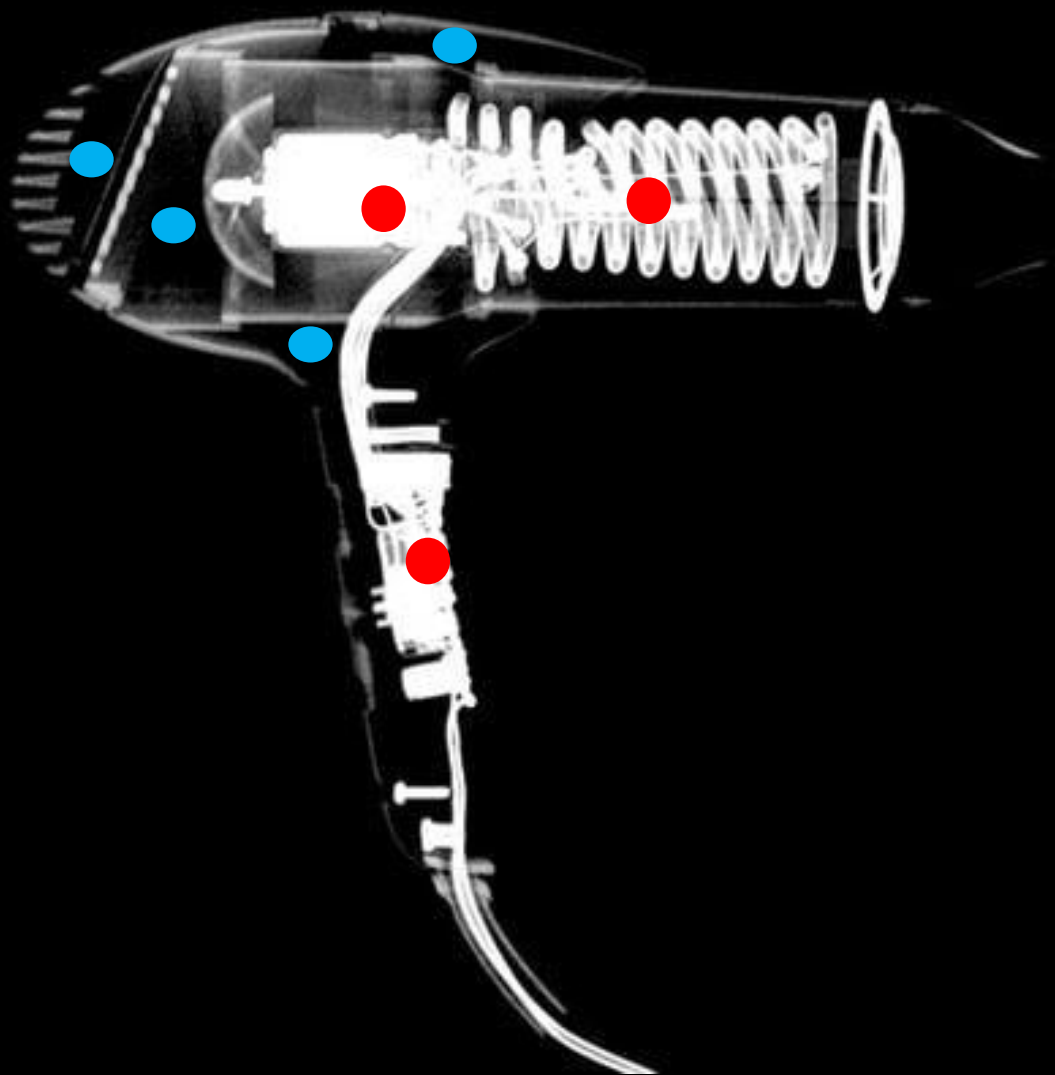
Se ve a un poni de peluche con pelaje sintético, este se encuentra completo, un pedazo de cinta en la cabeza, una liga amarrada en la cola, bolsita aromática en la parte superior

IMG. 3

Se ve a una perrita embarazada, se logran ver las costillas, sus vértebras, la piel, parte de sus órganos, la cola, los botones mamarios. Se alcanzan a ver algunos fetos por las vértebras más pequeñas.



IMG. 4

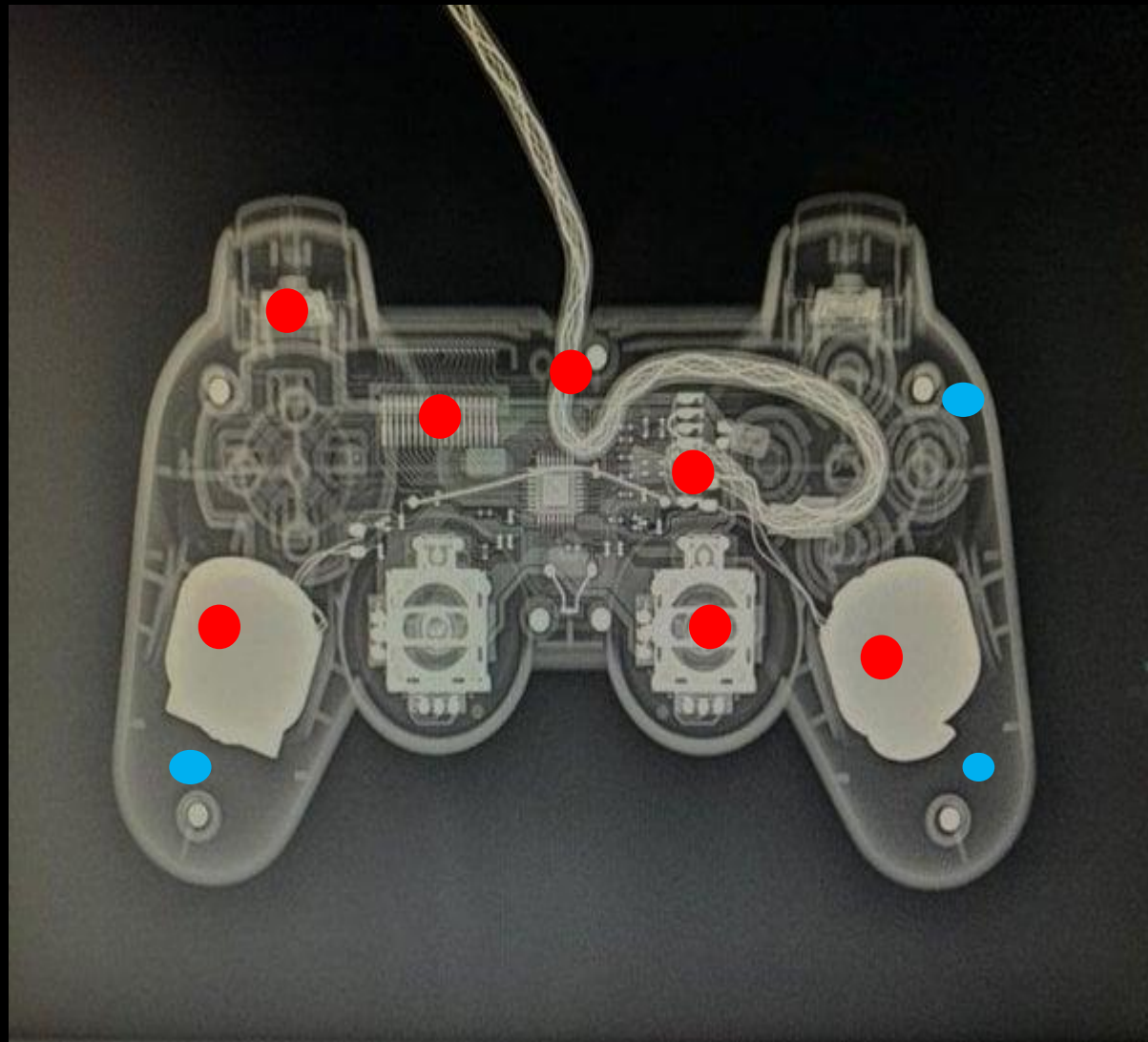


Se ve una secadora, el cable que conduce la electricidad que va desde el motor que se encuentra en la parte superior, hasta la inferior y el exterior.

En la parte superior se ven unos espirales (filtro) donde pasa el aire y luego una pequeña parte de plástico que direcciona el aire.

IMG. 5

Se ve un control de playstation con un circuito que es en donde está toda la información, los botones y el cable que sale al exterior



IMG. 6



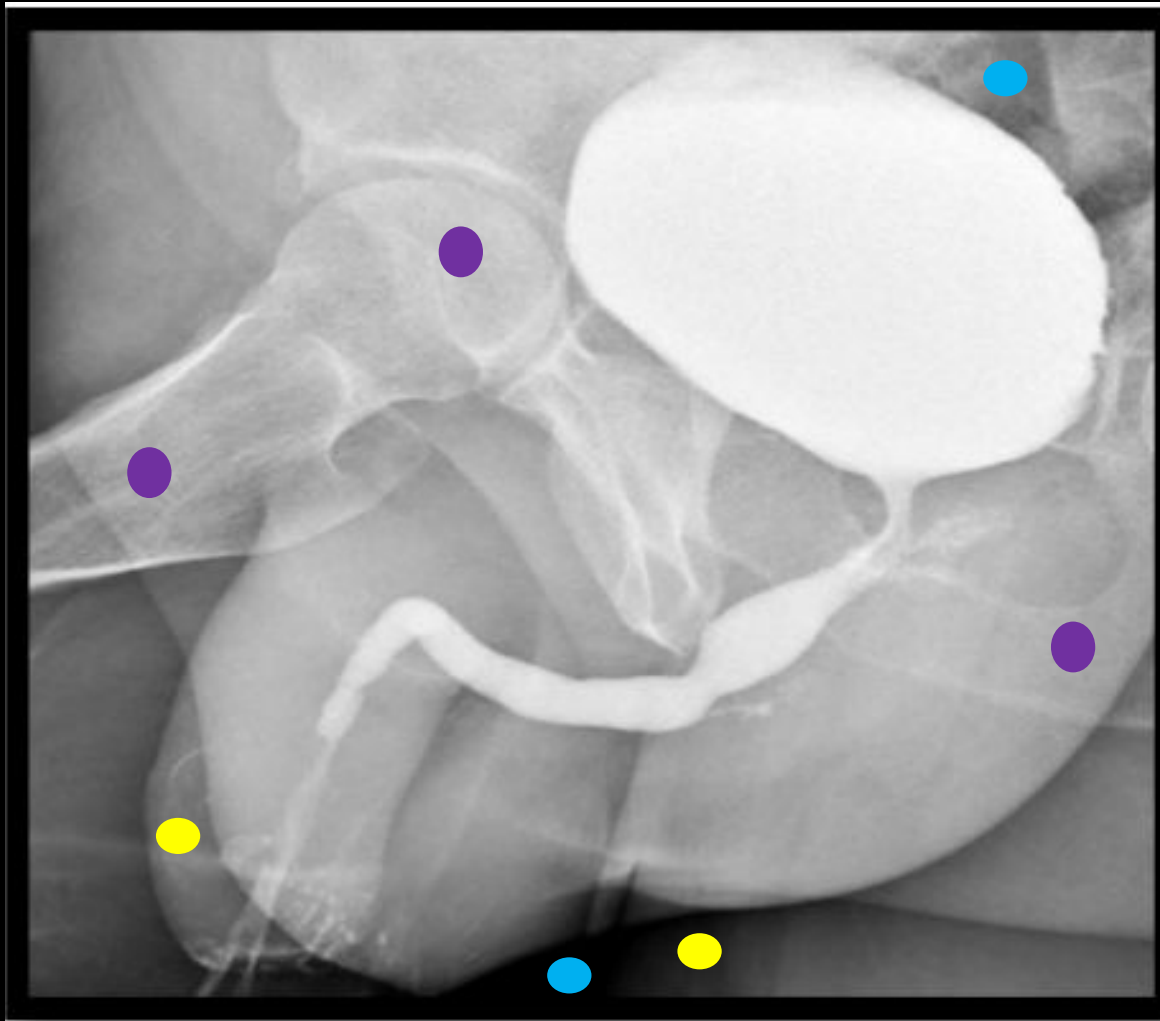
Es una maleta que tiene un sistema de seguridad, se encuentran 2 botellas, unos audífonos, un traste cilíndrico vacío, un peine, pastillas, ganchos de cabello, un consolador, un kit de cortar uñas, unos objetos para anclar cabello

IMG. 7

Una maleta con una mancuerna, unos tenis de fútbol, un kit de limpieza. También se ve un patito de baño y unas llaves, unos goggles de natación y una pelota con un lazo



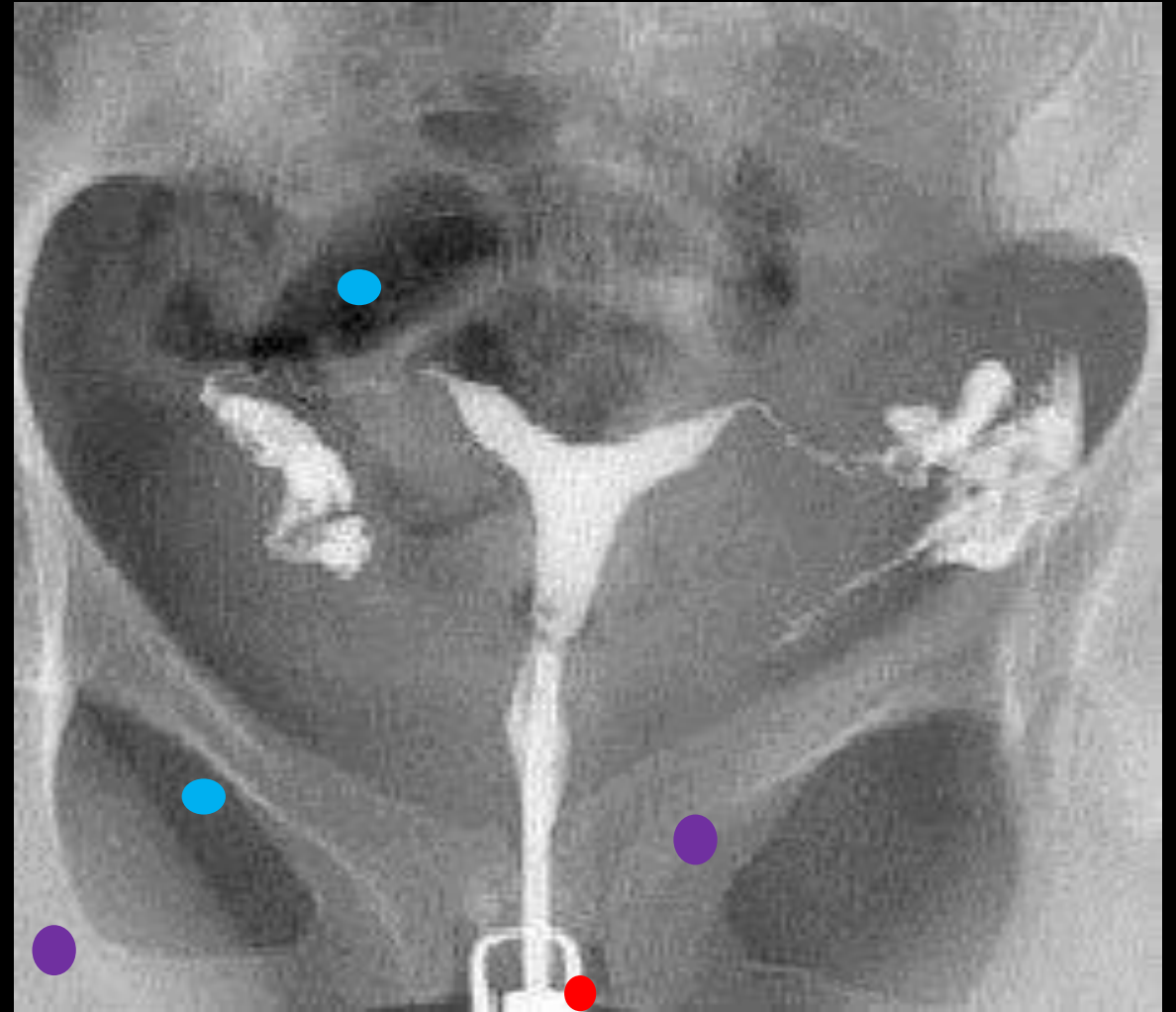
IMG. 8



Es una radiografía, se logra ver parte de la pelvis, la vejiga y la uretra, la cabeza del fémur

IMG. 9

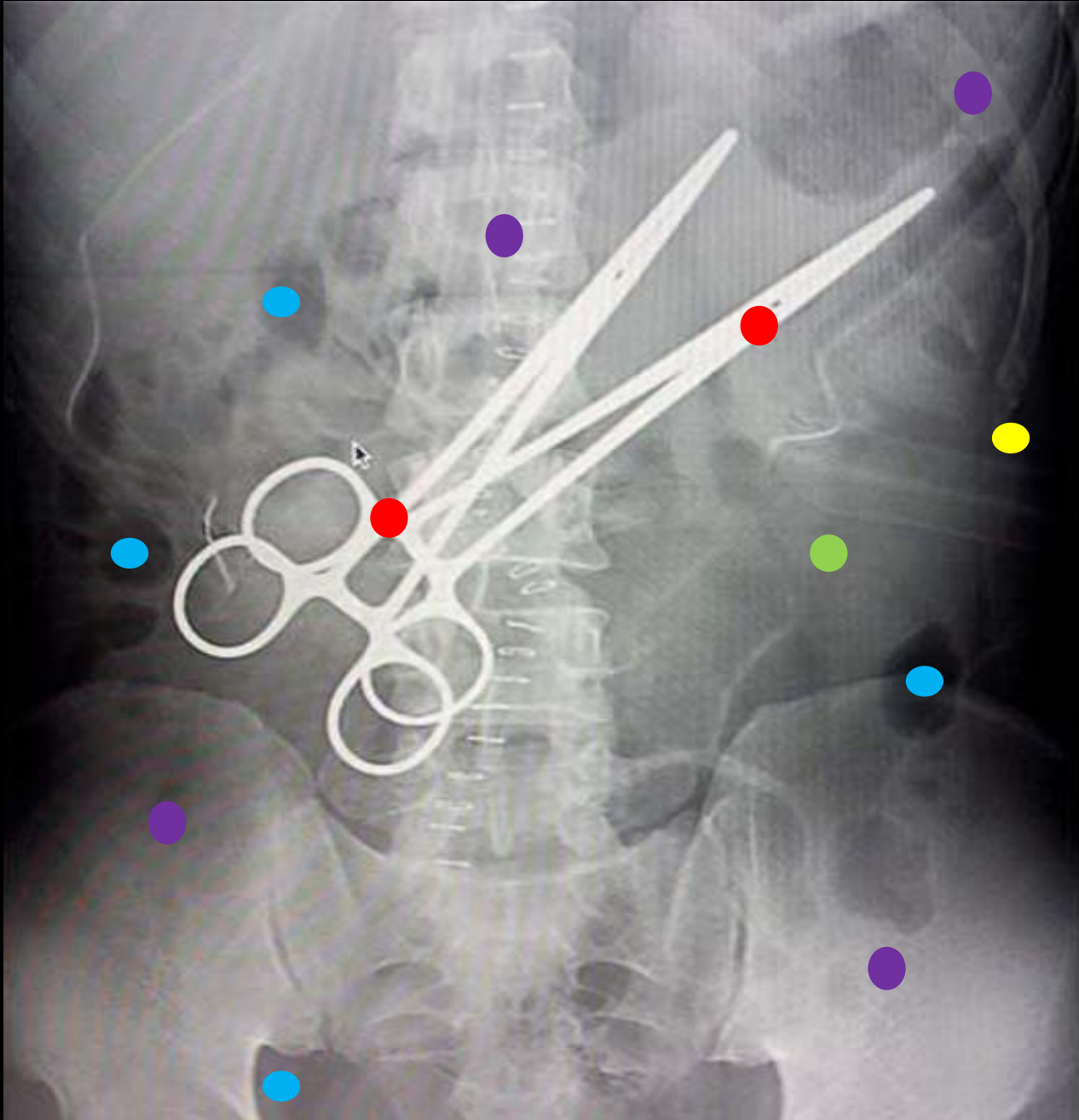
Se logra ver los ovarios, el útero, la pelvis, parte de los intestinos y parte del espejo vaginal



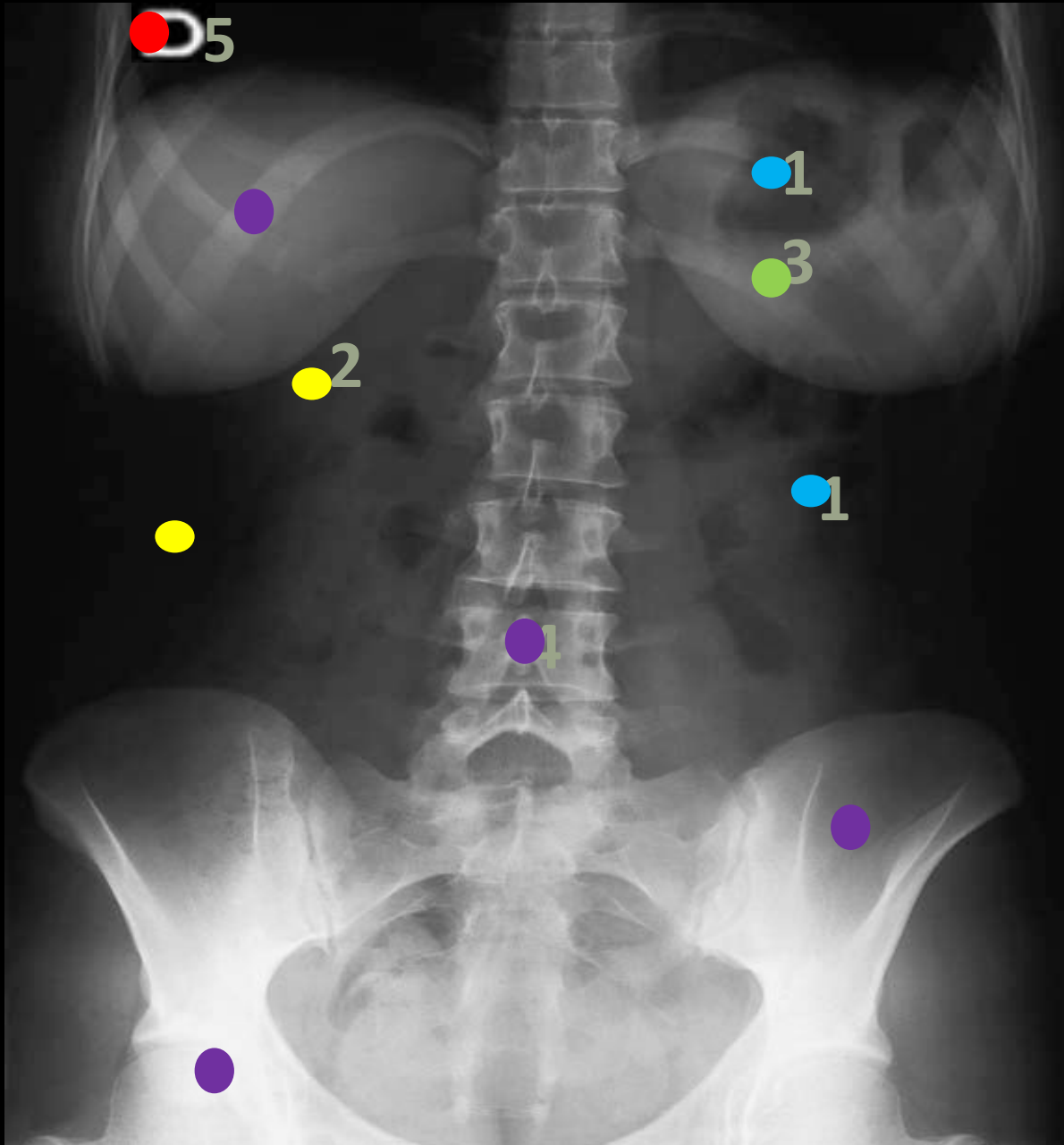
IMG. 10

ACTIVIDAD 2

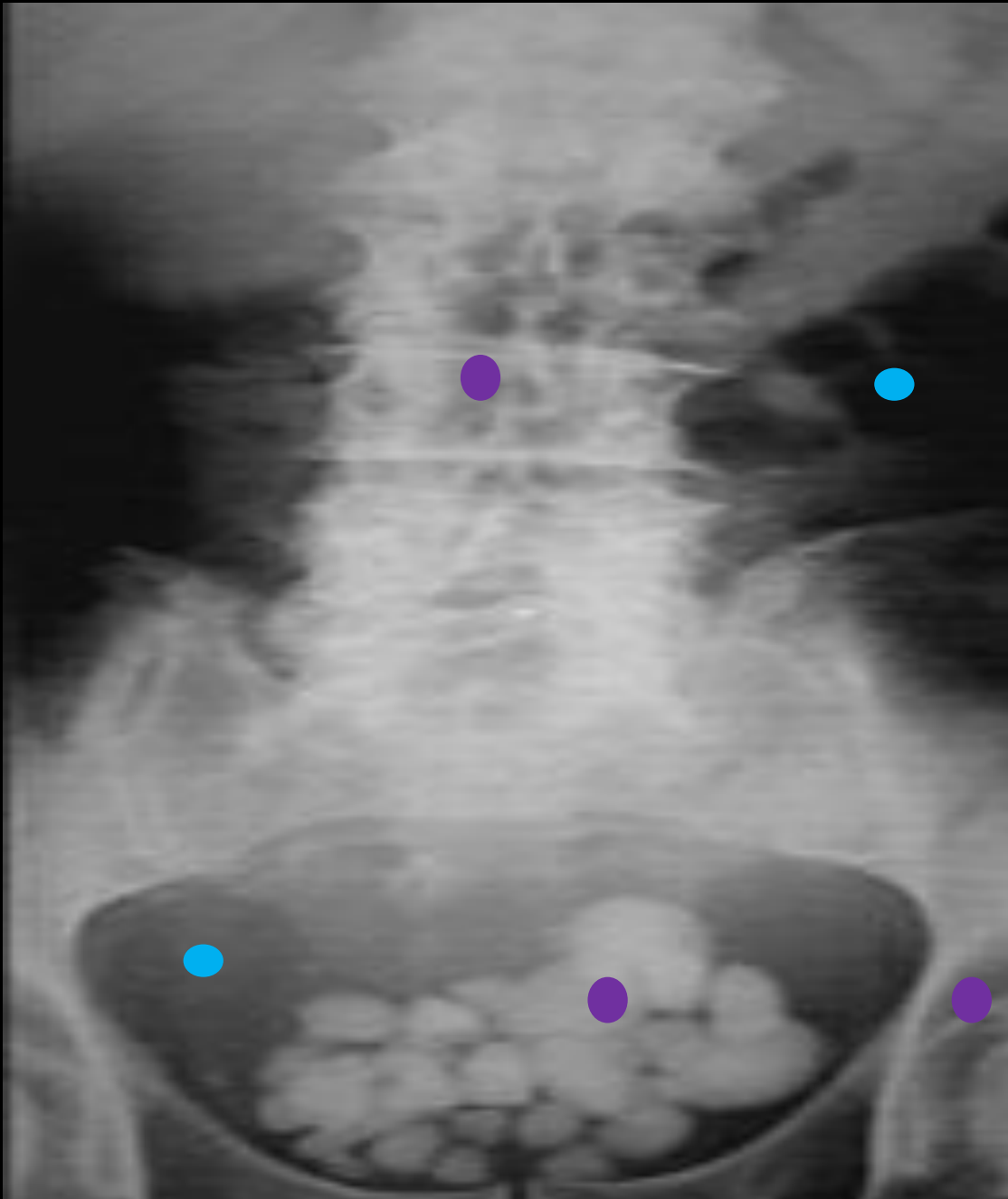
- ◆ IDENTIFICA LA IMAGEN (REGION CORPORAL, P.Ej. Radiografía abdominal)
- ◆ IDENTIFICA LAS DENSIDADES RADIOGRAFICAS QUE OBSERVAS Y NOMBRA LA ESTRUCTURA EN LA QUE SE PRESENTA
- ◆ IDENTIFICA Y CLASIFICA LAS ESTRUCTURAS RADIOPACAS Y RADIOLUCIDAS PRESENTES EN LA IMAGEN



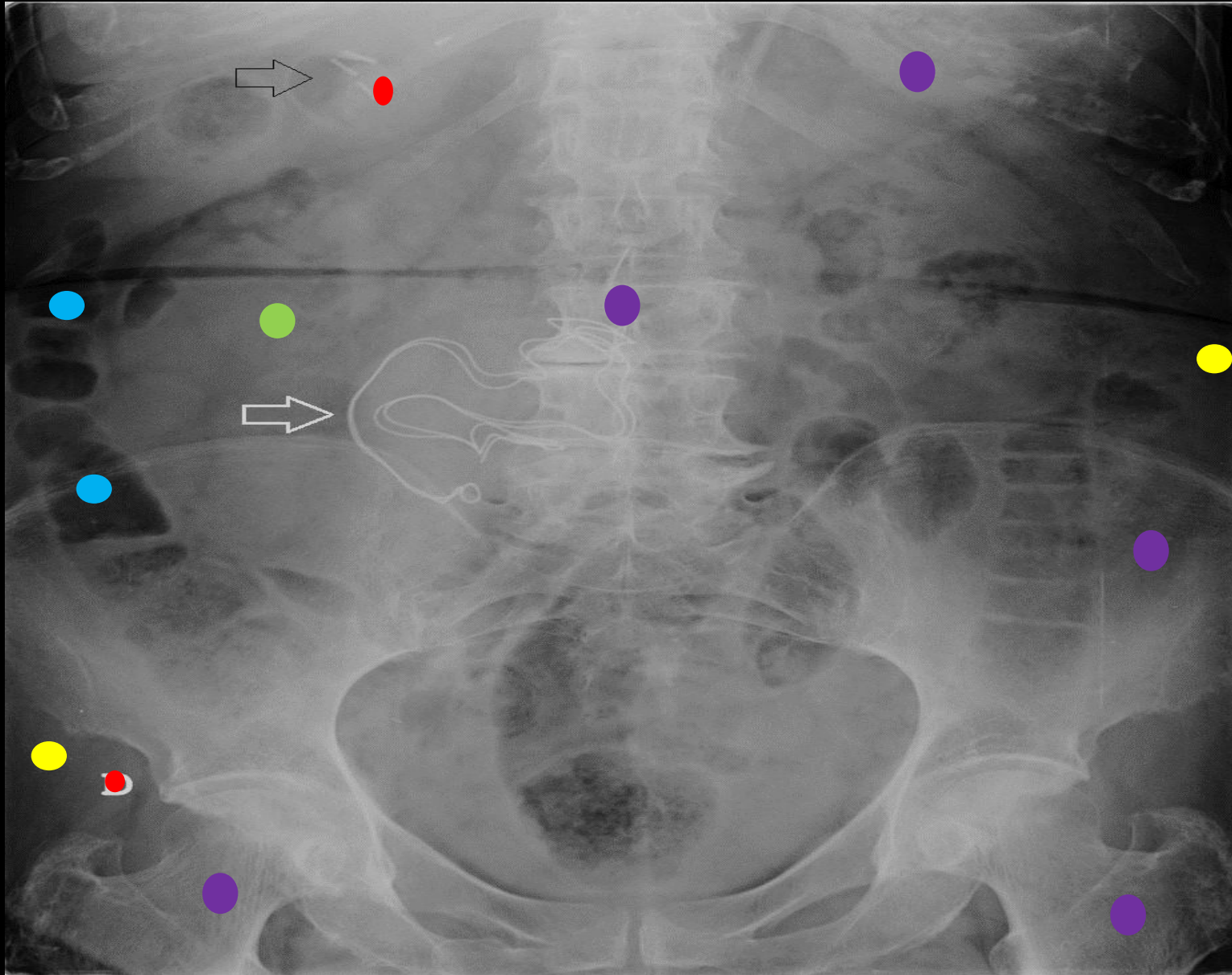
- Radiografía abdominal anteroposterior
- Radiopaca
- Aire: los intestinos
- Agua: peritoneo
- Grasa: parte lateral que rodea las costillas
- Calcio: vértebras, costillas, pelvis
- Metal: 2 pinzas quirúrgicas



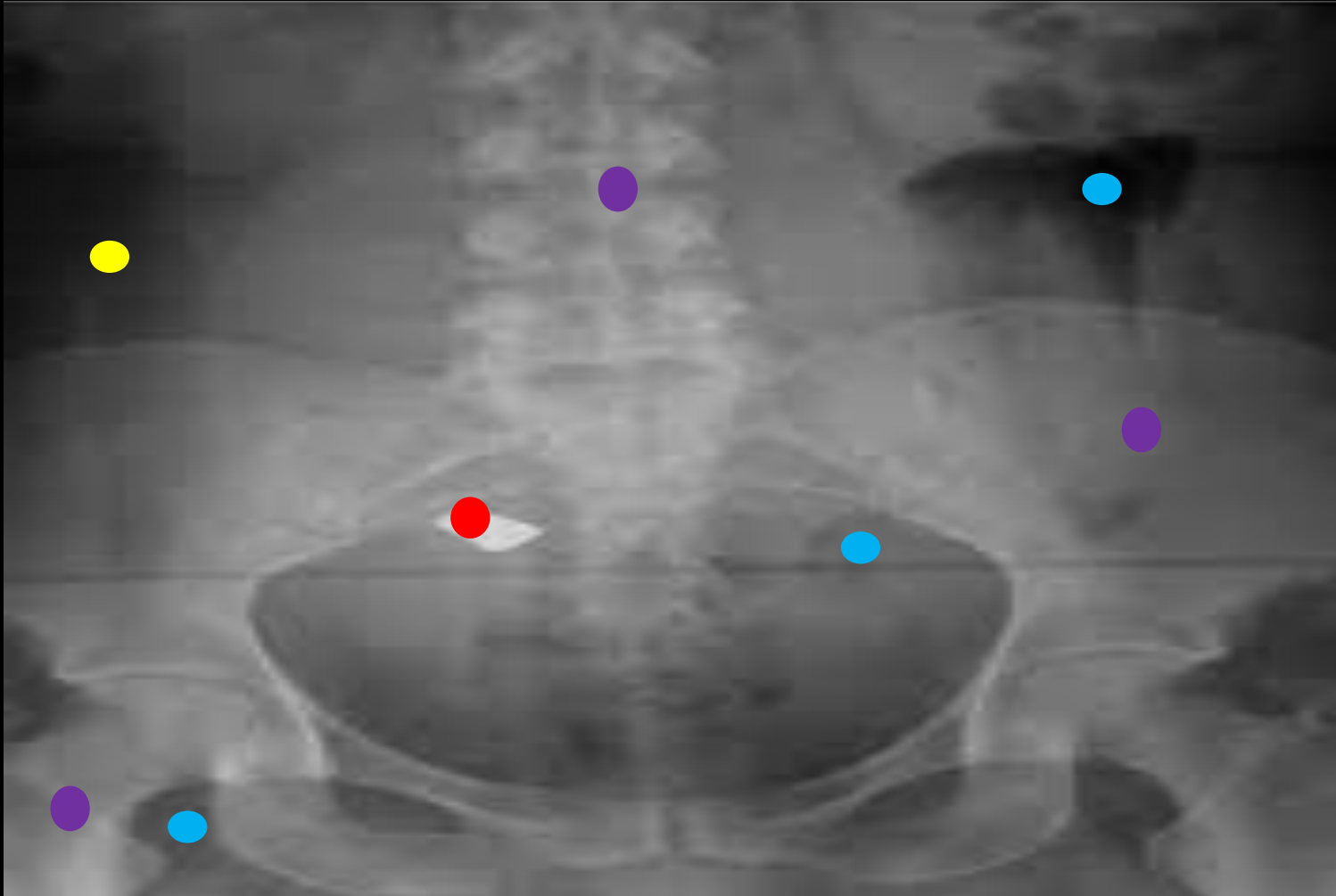
- Radiografía de tórax posteroanterior
- Radiopaca
- Aire: los pulmones, intestino, 2 espacios en el busto
- Grasa:
- Agua: diafragma
- Calcio: las vértebras, costillas, la pelvis y el sacro



- Radiografía abdominal anteroposterior
- Radiopaca
- Aire: los intestinos, materia fecal
- Calcio: vértebras, se alcanzan a ver litos en la vejiga



- Radiografía abdominal anteroposterior
- Radiopaca
- Aire: los intestinos, materia fecal
- Agua: peritoneo
- Calcio: las vértebras, parte de los huesos ilíacos
- Metal: gasa que esta a lado de las vértebras de lado derecho y una grapa que une los intestinos

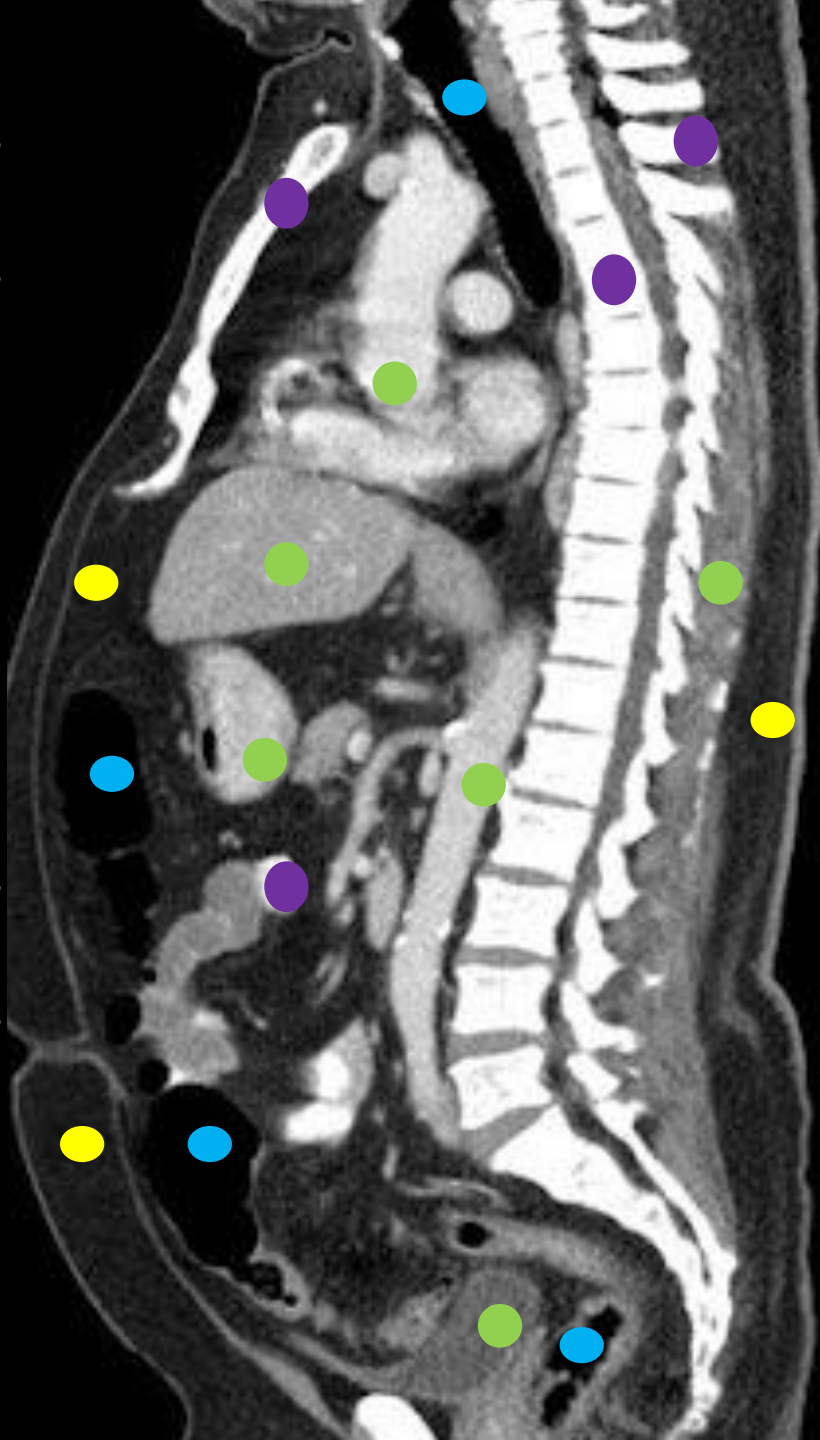


- Radiografía pélvica
- Radiopaca
- Aire: se logra ver un espacio al lateral izquierdo donde entra la bala
- Grasa: espacio donde está la vejiga
- Agua:
- Calcio: las vértebras, la pelvis
- Metal: se ve una bala en la parte superior de la vejiga

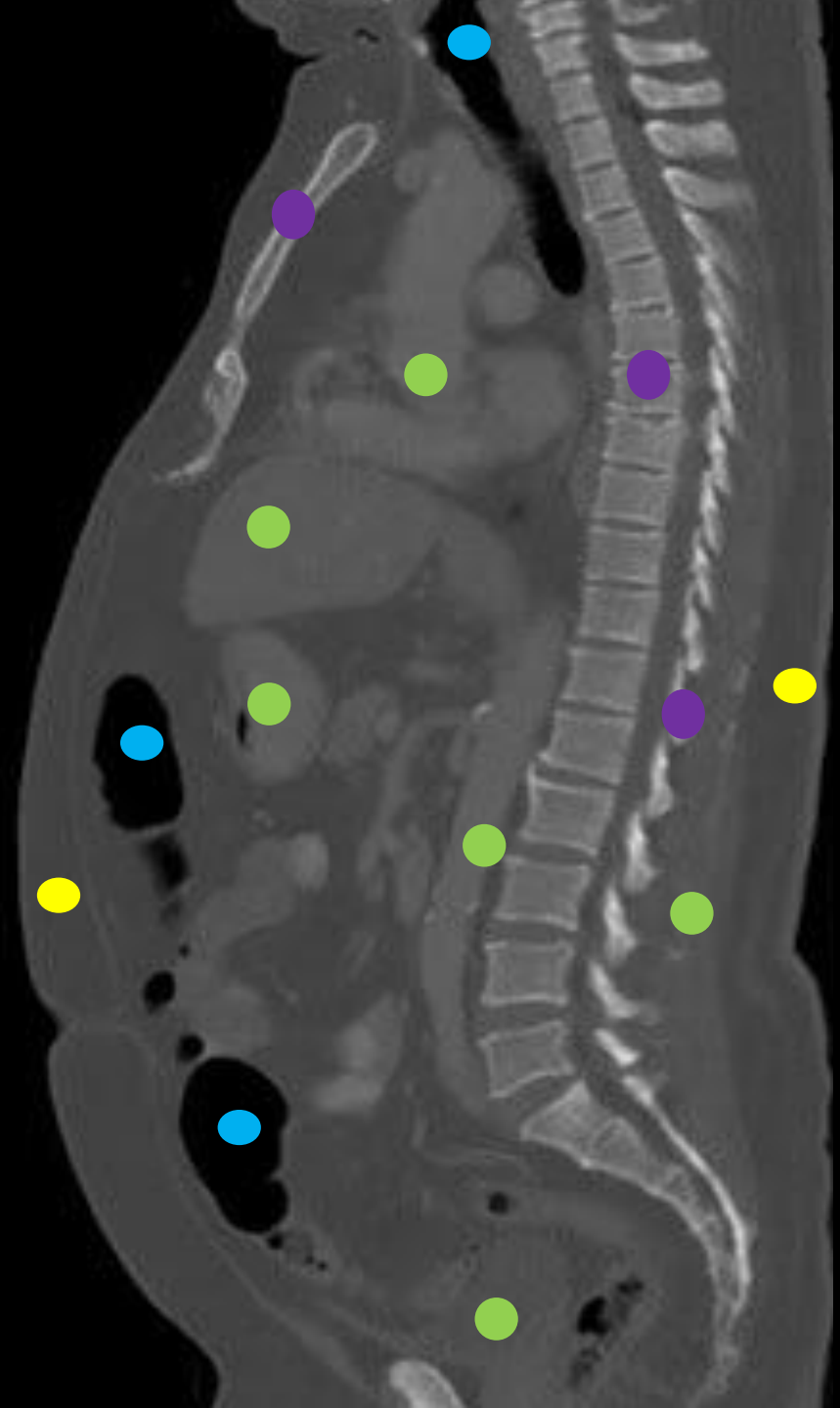
ACTIVIDAD 3

- ◊ OBSERVA LA IMAGEN E IDENTIFICA:
 - ▣ REGIÓN ANATÓMICA QUE OBSERVAS Y CORTE
 - ▣ IDENTIFICA Y SEÑALA LAS ZONAS HIPERDENSAS, HIPODENSAS E ISODENSAS
 - ▣ IDENTIFICA LAS 5 DENSIDADES RADIOLÓGICAS BÁSICAS Y NOMBRA LA ESTRUCTURA EN LA QUE SE PRESENTA

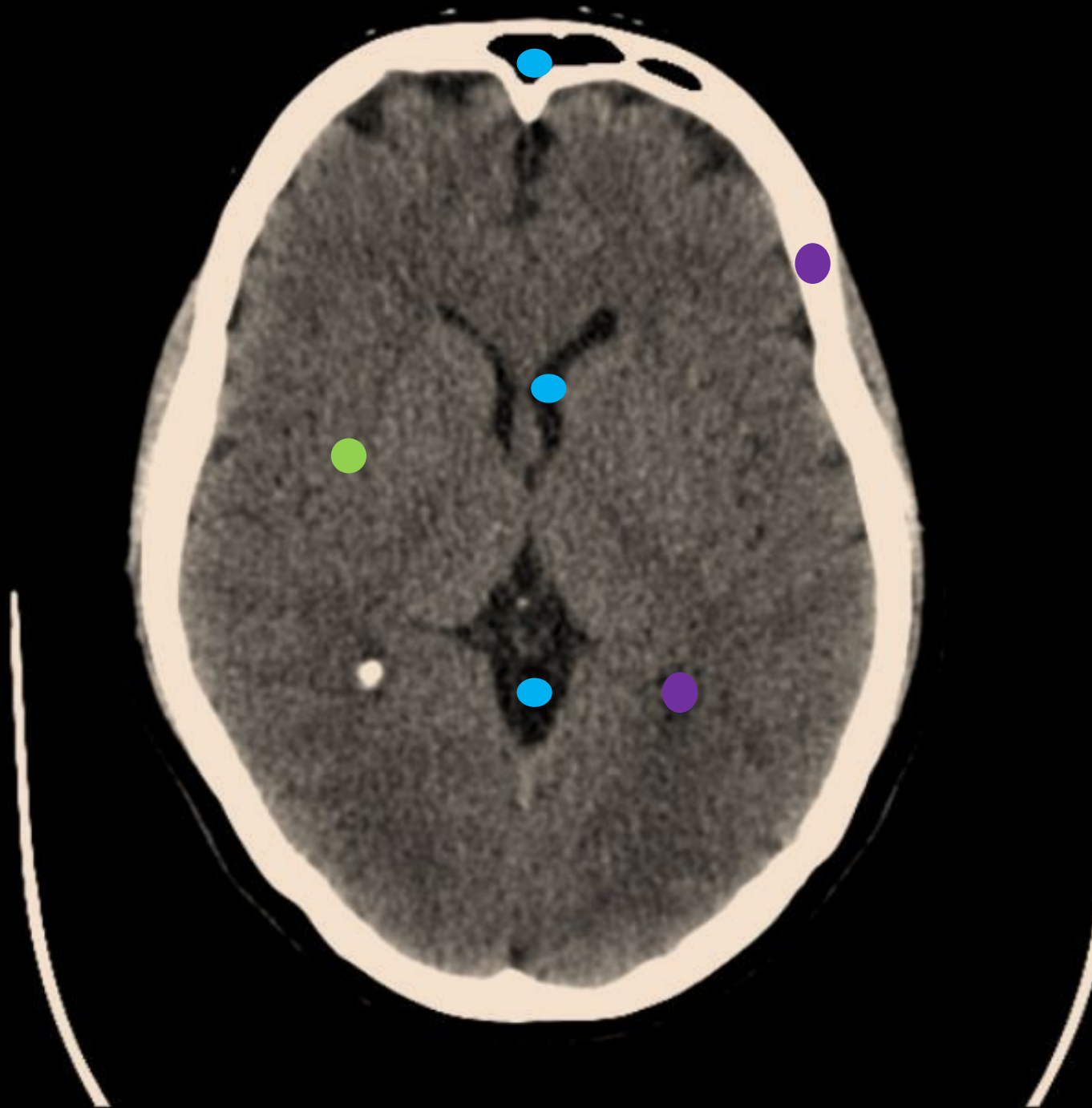
- Corte sagital torácico abdominal
- Hiperdensa (b) -> esternón, vértebra, hueso púbico
- Hiperdensas (N) -> Tráquea, colon
- Isodensos (gris) -> Hígado, estómago, vejiga, riñón derecho, aorta
- Ventana de tejidos blandos
- Aire = tráquea, colon
- Grasa = grasa abdominal
- Agua = hígado, estómago, riñón, aorta, esplénica
- Calcio = vértebra, esternón, hueso del pubis
- Metal = (-)

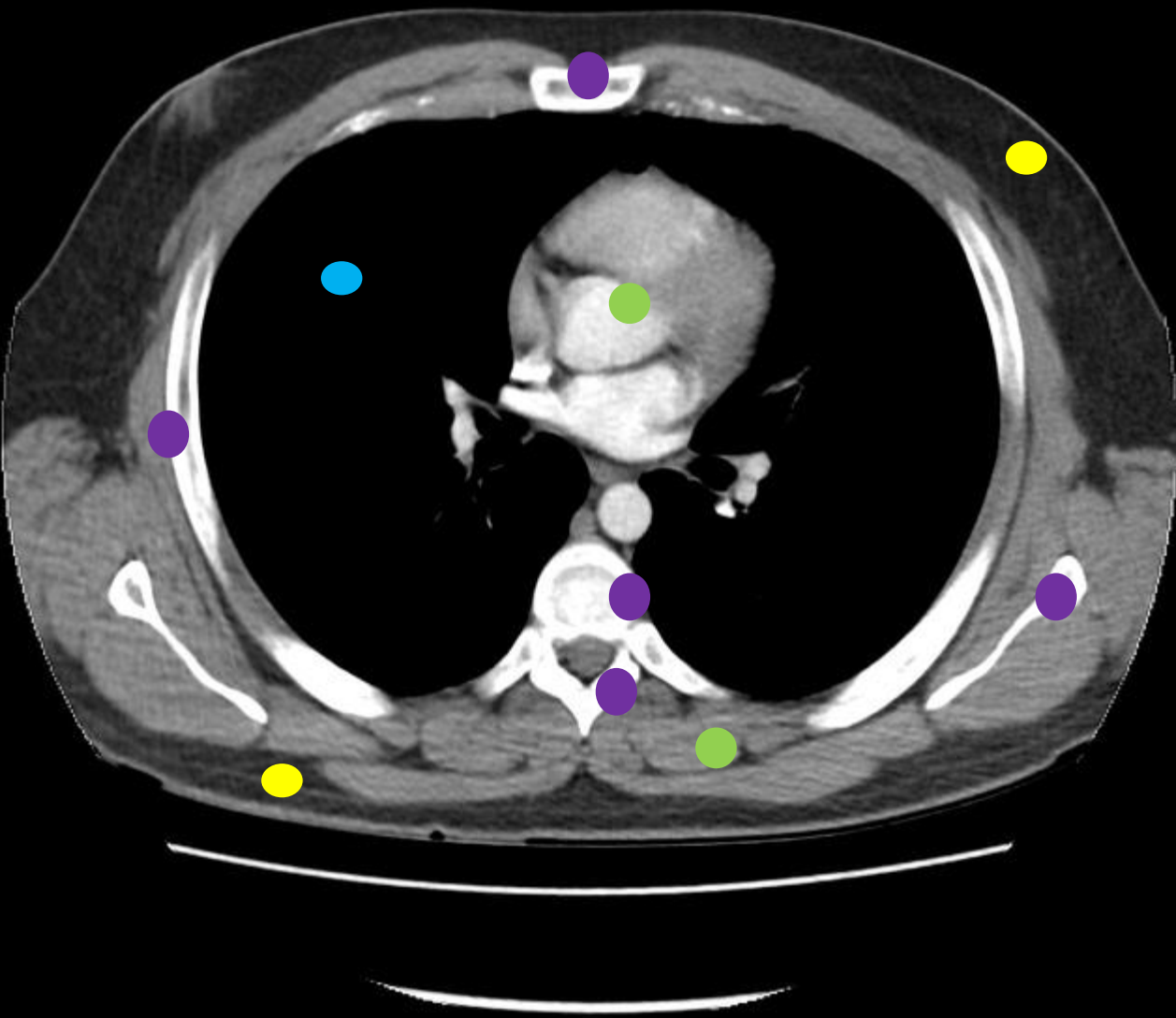


- Corte sagital torácico abdominal
- Hiperdensa (b) -> esternón, vértebra, hueso púbico
- Hiperdensas (N) -> Tráquea, colon
- Isodensos (gris) -> Hígado, estómago, vejiga, riñón, aorta abdominal y esplénica
- Ventana ósea
- Aire = tráquea, intestino grueso
- Grasa =
- Agua =
- Calcio =
- Metal = (-)



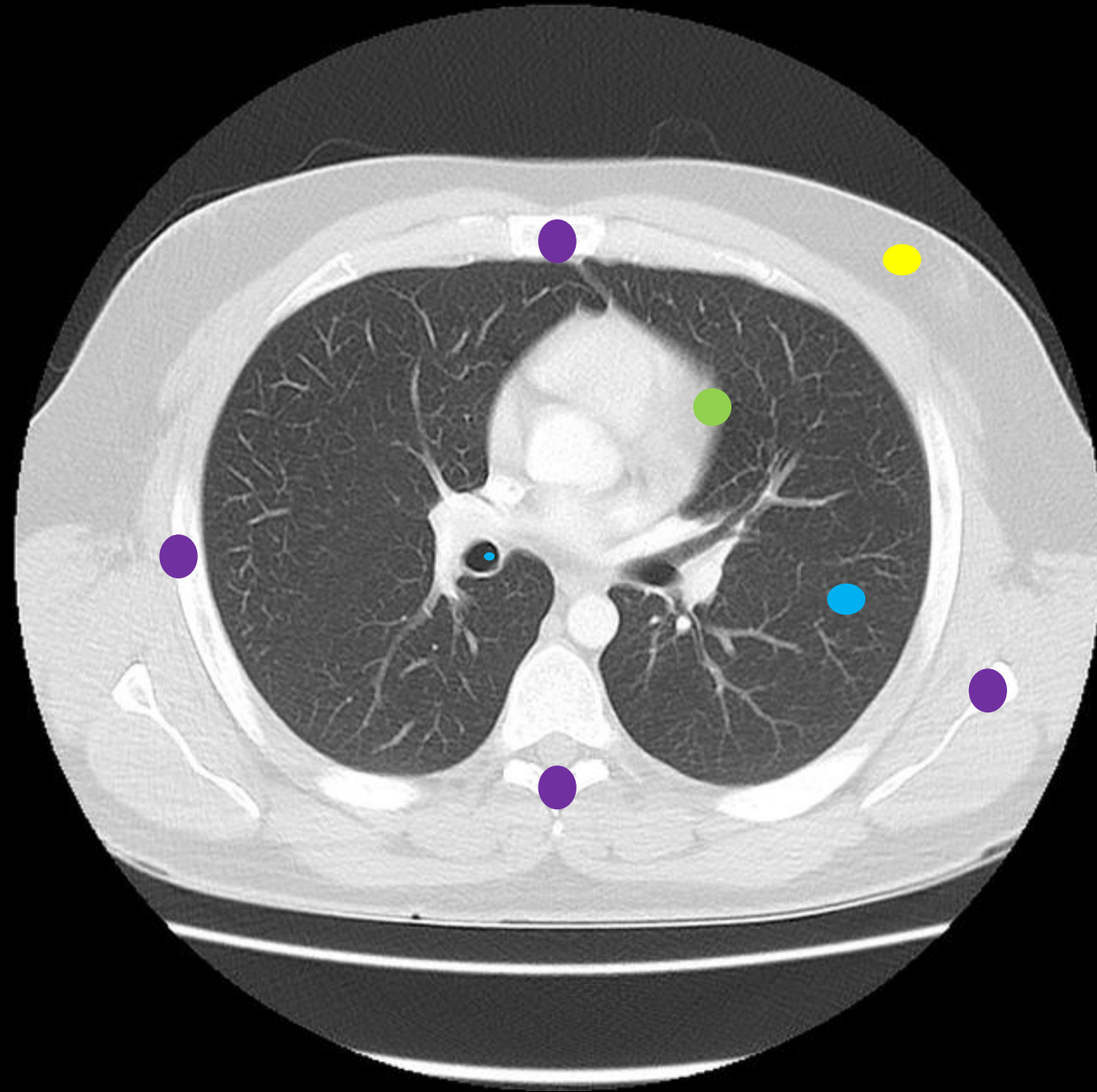
- Corte axial del cerebro
- Ventana parénquima cerebral
- Hiperdensa (b) -> Cráneo, plexos coroideos
- Hiperdensas (N) -> Ventrículos, seno frontal
- Isodenso (gris) -> Cerebro
- Aire = seno frontal
- Grasa = (-)
- Agua = ventrículos
- Calcio = Cráneo, plexos coroideos calcificados
- Metal = (-)



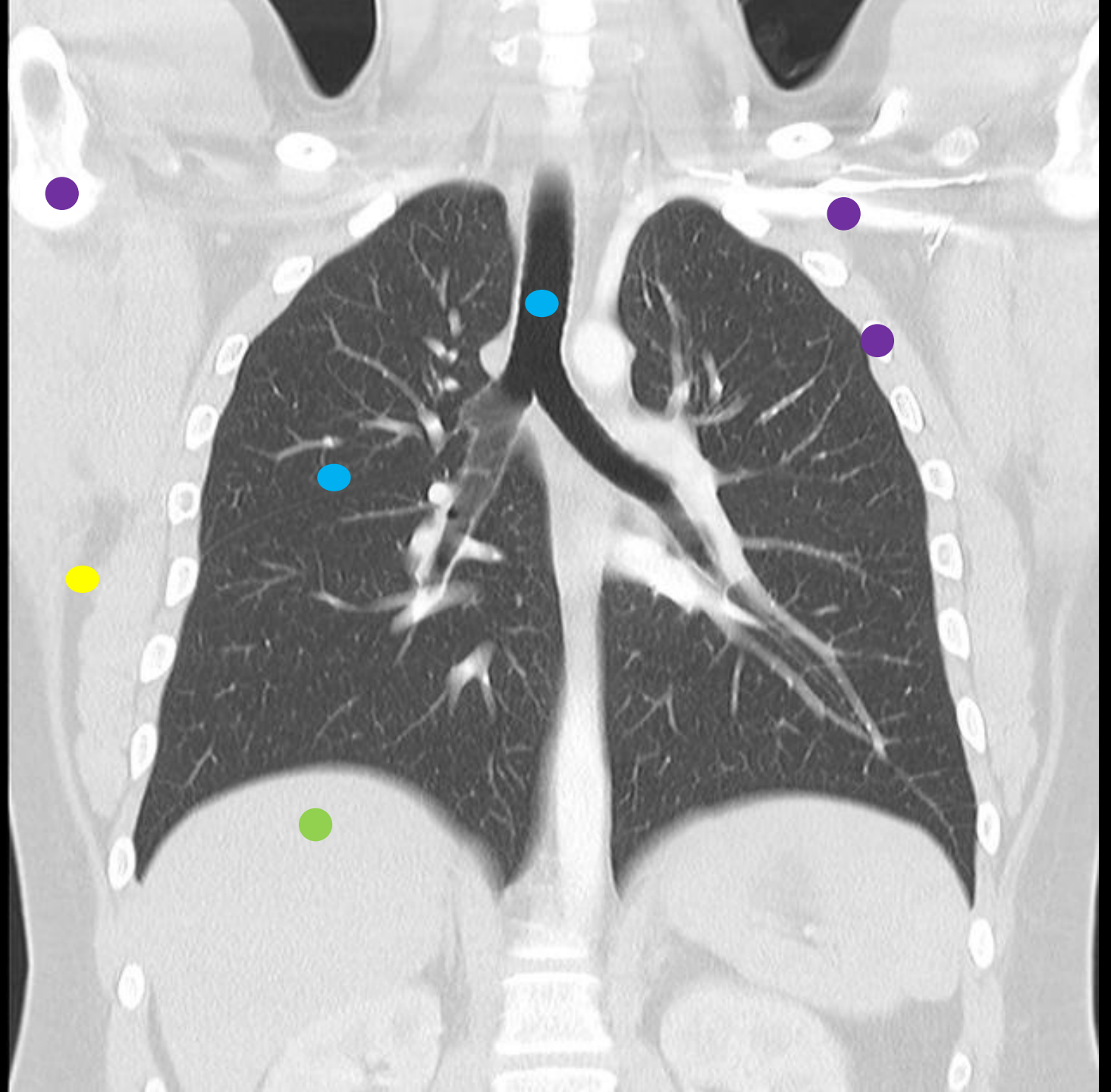


- Corte axial de tórax
- Ventana mediastínica / tejidos blandos
- Hiperdensa (b) -> Clavículas, columna esternón, aorta
- Hiperdensas (N) -> Pulmones
- Isodenso (g) -> Músculos, corazón, aorta
- Aire = pulmones
- Grasa =
- Agua = músculos intercostales, deltoides
- Calcio = esternón, columna, costillas, vértebra, escápulas
- Metal = (-)

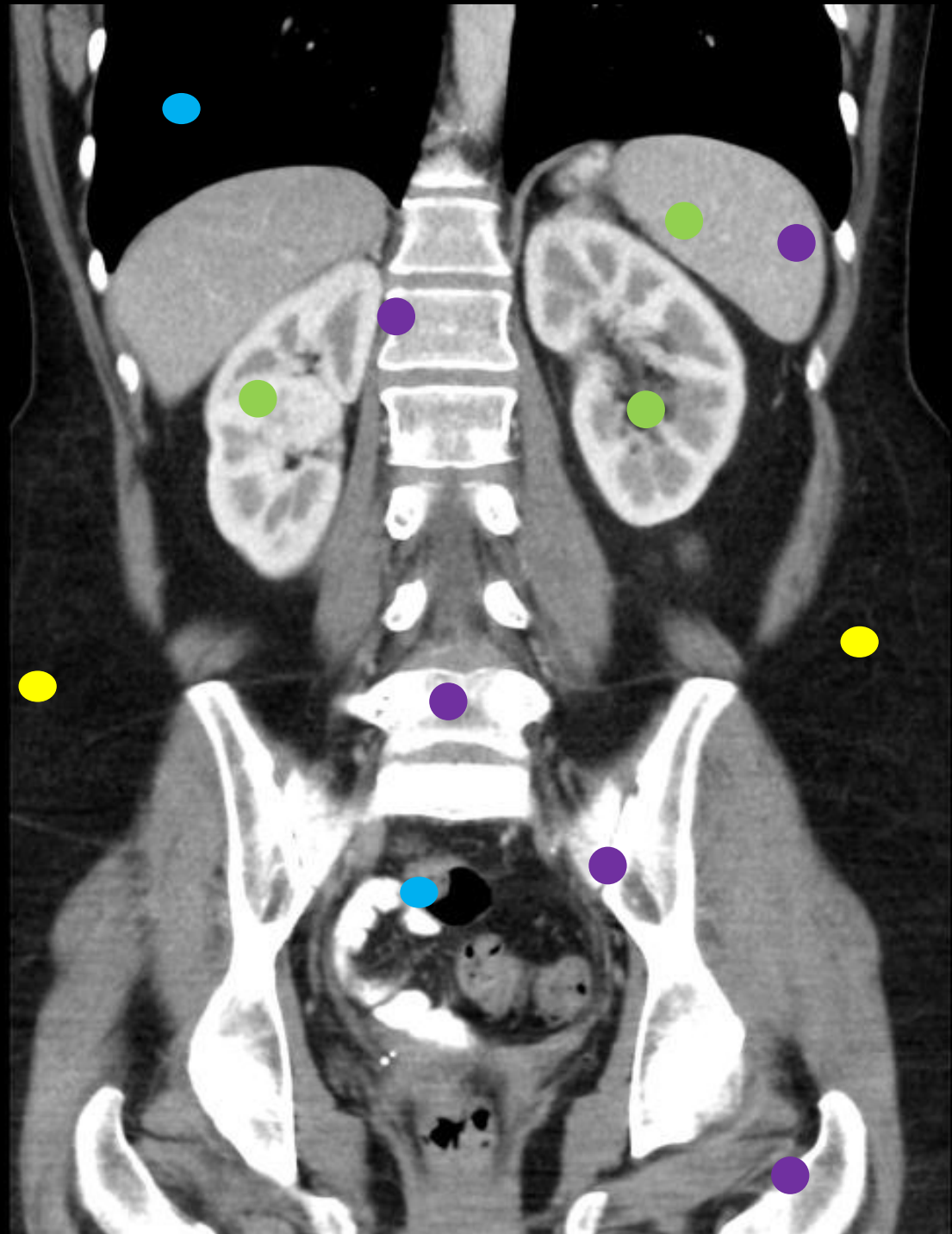
- Corte axial de tórax
- Ventana pulmonar
- Hiperdensa (b) -> Huesos, aorta, escápula, bronquiolos
- Hiperdensas (N) -> Tráquea, pulmones
- Isodenso (g) ->
- Aire = tráque, pulmón
- Grasa = (-)
- Agua = bronquiolos, corazón, aorta
- Calcio = clavículas, costillas, esternón
- Metal = (-)

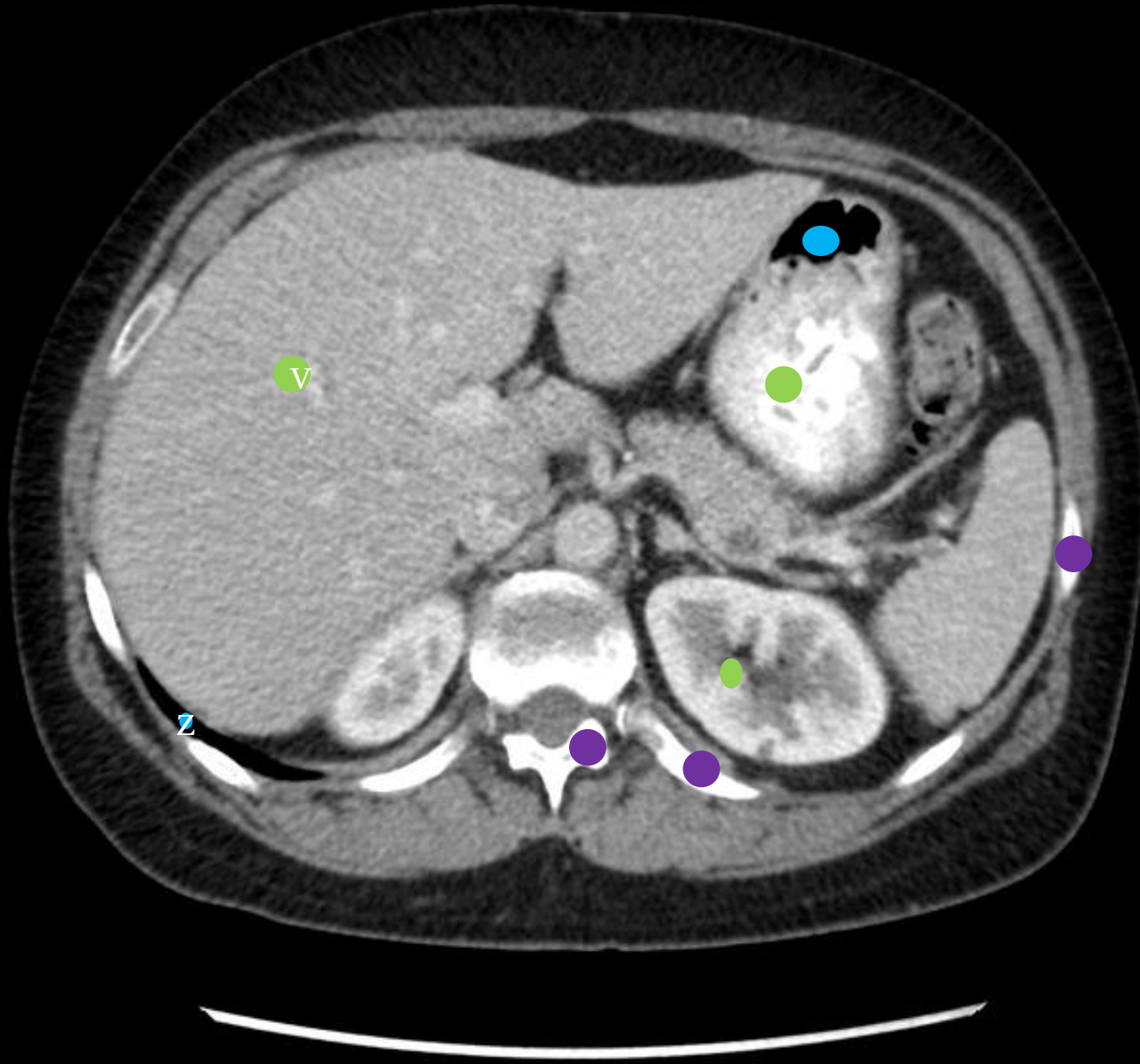


- Corte coronal torácico
- Ventana pulmonar
- Hiperdensa (b) -> costillas, vértebras, cervicales
- Hiperdensas (N) -> Tráquea, pulmones
- Isodenso (g) ->
- Aire = tráque, pulmón
- Grasa = (-)
- Agua = bronquiolos, corazón, aorta
- Calcio = clavículas, cost
- Metal = (-)



- Corte coronal torácico
- Hiperdensa (b) -> vértebra, huesos pélvicos, costillas
- Hiperdensas (N) -> pulmones, vejiga
- Isodenso (g) -> hígado, estómago, vejiga, riñones
- Aire = pulmones
- Grasa = grasa abdominal
- Agua = hígado, estómago, riñón
- Calcio = vértebra, huesos pélvicos, costillas
- Metal = (-)





- Corte axial abdominal
- Hiperdensa (b) -> cuerpo vertebral, costillas, estómago, pulmones
- Hiperdensas (N) -> peritoneo
- Isodenso (g) -> hígado, vena cava inferior, aorta abdominal, bazo, páncreas, intestinos
- Aire =
- Grasa = grasa abdominal, tejido alrededor del cuerpo
- Agua = hígado, vena cava inferior, aorta abdominal, bazo, páncreas, intestinos
- Calcio = cuerpos vertebrales, costillas, estómago, riñones
- Metal = (-)