



Universidad Del Sureste
Campus Comitán
Licenciatura de Medicina Humana

Alumno: Joshua Daniel Mazariegos Pérez
Docente: Dr. Gerardo Cancino Gordillo

Materia: Imagenología
Tema: Imágenes radiográficas
Grado: 4°
Grupo: "C"

Comitán de Domínguez, Chiapas a 22 de marzo de 2023



UDS Mi Universidad



@UDS_universidad

www.uds.mx

Mi Universidad

Tel. 01 800 837 86 68

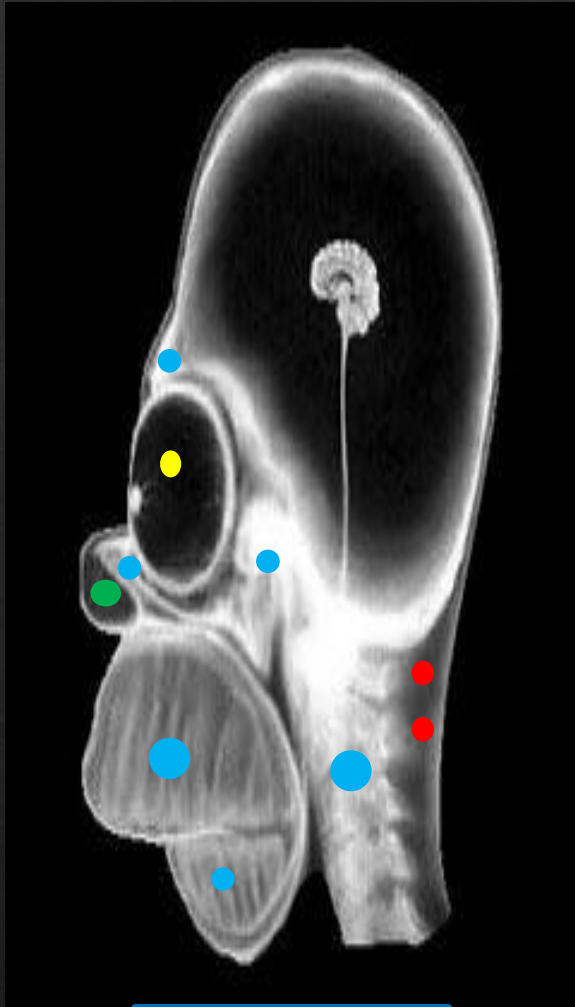
ACTIVIDAD 1

- ◇ OBSERVA DETENIDAMENTE
- ◇ DESCRIBE A DETALLE LOS ELEMENTOS OBSERVADOS EN LAS IMÁGENES SIGUIENTES

Lo que se observa:

Es una radiografía lateral de cráneo, en cual se logra observar las siguientes estructuras.

- Cerebro diminuto.
- Tallo encefálico delgado.
- Globo ocular prominente.
- Hueso nasal corto y diminuto
- Cervicales.
- Maxilares inferior y superior desproporcionados.
- Dientes superiores prominentes e inferiores diminutos en comparación de los superiores.



IMG. 1

Densidades radiológicas

Aire	Grasa	Tejido blando o agua	Calcio	Metal
-Espacio cerebral -cámara vítrea	-tejido subcutáneo de cervicales	-cavidad nasal o narinas	-Hueso nasal. -Maxilares superior e inferior. -Dientes -Hueso cigomático -Hueso frontal	-No se observa ningún objeto.

Lo que se observa:

Es una radiografía lateral de cráneo y parte del torax de una mujer, en cual se logra observar las siguientes estructuras.

- Audífonos de diadema, tornillos en zonas temporales de creneo.
- Cuero cabelludo y cabello de la mujer
- Camisa que cubre el torax y parte del cuello
- Tejido cutáneo en nariz, manos, antebrazo y en cervicales
- Tejido muscular en cuello y antebrazo
- Mano: falanges y metacarpos
- Antebrazo: radio y cubito
- Brazo: humero
- Torax: costillas, esternón y vertebras dorsales
- Cuello: cervicales y traquea
- Craneo y cara: maxilar inferior y superior, huesos dentarios, hueso frontal (vista lateral), hueso parietal.

Densidades radiológicas

Aire	Grasa	Tejido blando o agua	Calcio	Metal
-Pulmón -Esofago	-tejido subcutáneo mínimo en antebrazo	-Cabello -Musculos superficiales del antebrazo. -Musculos del cuello.	-Maxilares superior e inferior. -Dientes -Hueso cigomático -Hueso frontal (vista lateral), hueso temporal y parietal -Angulo de mandibula -costillas y esternón -Radio y cubito. -Humero. -Dorsales y cervicales	-Audífonos de diadema -Tornillos de audífonos. -Driver de audífonos -Cable de audífonos -Bontones de camisa



IMG. 2



Lo que se observa:

Es una radiografía lateral de un juguete con la silueta de un poni en el cual se observa lo siguiente.

- Cabello sintético externo en región de la cabeza y la cola.
- Cumulo de cabello sintético dentro del juguete.
- Liga o lazo en cabello sintético de cola y cabeza



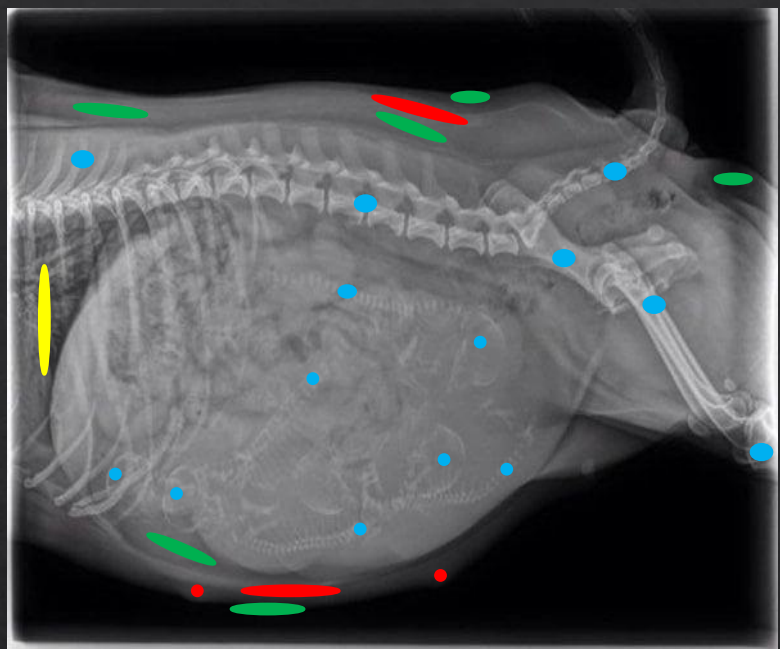
IMG. 3

Densidades radiológicas

Aire	Grasa	Tejido blando o agua	Calcio	Metal
-Dentro del juguete (objeto hueco)	-No se observa	-No se observa	-No se observa	-Cabello sintético en cabeza y cola. -Cumulo de cabello dentro del juguete en cola y cabeza. -Liga o Lazo en cabello sintético de cola y cabeza

Lo que se observa:
 Radiografía lateral de abdomen, de un canino hembra embarazada, en el cual se observan.

- Parcialmente tejido cutáneo en abdomen y espalda
- Tejido graso en abdomen y espalda.
- Tejido muscular en espalda
- Botones mamarios
- Columna vertebral: dorsales (parcialmente), lumbares, huesos de la cola.
- Pelvis y cadera (vista lateral)
- Femur y articulación de la rotula (parcialmente)
- Torax: costillas, cavidad pulmonar (parcialmente), cúpula diafragmática, ángulo costofrenico.
- Abdomen: intestinos, fetos caninos (aprox. 8), saco vitelino



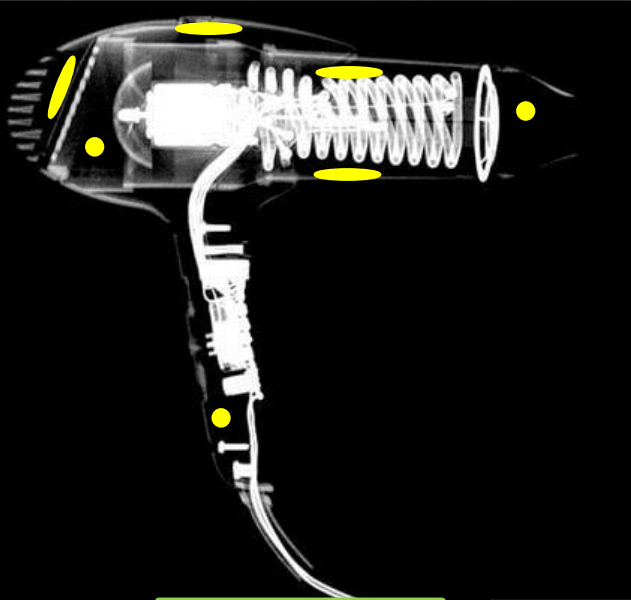
Densidades radiológicas

IMG. 4

Aire	Grasa	Tejido blando o agua	Calcio	Metal
-Pulmones	-tejido graso en espaldas y abdomen. -Botones mamarios	-Tejido muscular en espalda. -Tejido cutáneo en espalda y abdomen. -Saco vitelino	-Columna vertebral: dorsales, lumbrares y huesos de la cola. -Femur, pelvis y cadera, parte de articulación de rotula -Costillas -Columna vertebral y cráneo de fetos caninos.	-No se observa.

Lo que se observa:

Imagen radiológica de una secadora eléctrica de vista lateral, en el cual se observa lo siguiente.



- Silueta de plástico de secadora eléctrica.
- Cable de corriente eléctrica.
- Tornillos de enganche en la agarradera.
- Interruptor de la secadora con respectivos tornillos.
- Motor de la secadora.
- Helices del motor.
- Resistencia de calor.
- Rendijas de salida de aires en parte posterior y anterior
- Boquilla de salida de aire en parte anterior.

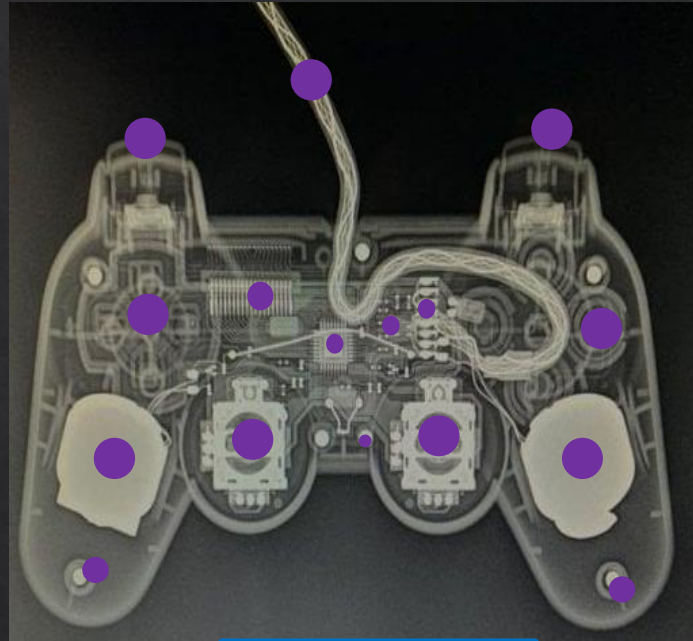
IMG. 5

Densidades radiológicas

Aire	Grasa	Tejido blando o agua	Calcio	Metal
-Partes sin componentes metálicos de la secadora	-No se observa	-No se observa	-No se observa	-Cable de corriente eléctrica. -Tornillos de enganche. -Interruptor -Resistencia de calor. -Rendijas de salida de aire -Helices -Motor.

Lo que se observa:
 Imagen radiológica de un control/ mando de videojuegos en una vista frontal, donde se observa.

- Silueta del mando.
- Gatillos
- Joysticks centrales
- Botones de lados izquierdo y derecho
- Centros de vibración
- Cable del mando
- Resorte
- Circuitos de tarjeta madre.
- Procesador
- Tornillos de aseguramiento del mando



IMG. 6

Densidades radiológicas

Aire	Grasa	Tejido blando o agua	Calcio	Metal
-No se observa	-No se observa	-No se observa	-No se observa	-silueta del mando. -Gatillos de mando. -joysticks centrales. -botones de mando izquierdo y derecho. -centros de vibración. -cable del mando -resorte -circuitos de tarjeta madre. -Procesador -tornillos de aseguramiento del mando



Lo que se observa:

Imagen radiológica de una valija de viaje, de vista frontal, en el que se observa:

- Valija de doble compartimento
- Agarradera superior.
- Seguros de valija frontales
- Seguro de valija central entre los seguros frontales/laterales
- Cuerda del mecanismo de cierre de la valija.
- Adorno de metalico en parte medio/central de valija.
- Lociones corporales
- Juguete sexual.
- Estuche de pinzas para vellos y corta-uñas
- Broches para el cabello.
- Cepillo para el cabello
- Estuche de plancha para cabello
- Pastillas.
- Espejo
- Resortes.

IMG. 7

Densidades radiológicas

Aire	Grasa	Tejido blando o agua	Calcio	Metal	
- Partes sin llenar del equipaje	-No se observa	-No se observa	-No se observa	-broches para el cabello. -cepillo para el cabello -estuche de plancha para el cabello -pastillas -espejo -resortes -estuche de pinzas para vello y corta-uñas	-agarradera superior. -seguros de valija frontales/laterales -seguro de valija central entre seguros frontales/laterales -cuerda de mecanismo de cierre de valija -adorno metalico en parte medio/central. -lociones corporales. -juguete sexual.

Lo que se observa:

Imagen radiológica de una valija personal, donde se observa las siguientes cosas.

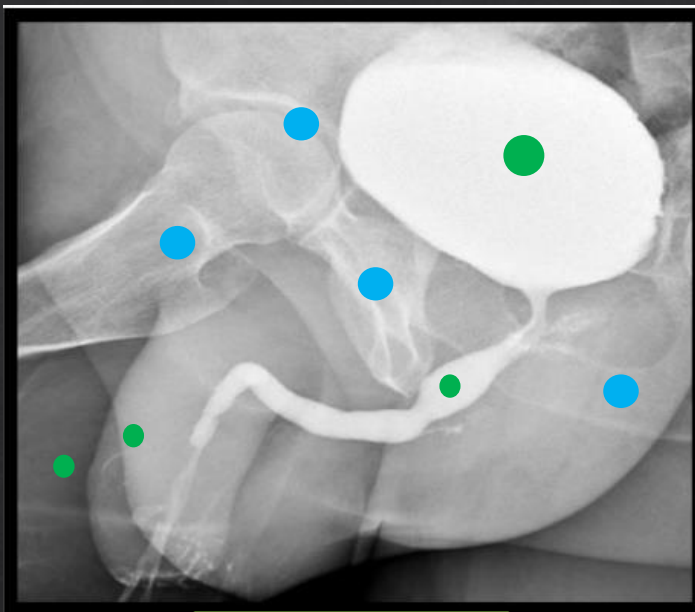
- Agarradera superior.
- Pesas
- Pato de hule
- Llaves
- Visores para nadar
- Peine
- Tenis de deportista
- Bala de acero o metal, para lanzamiento con agarradera.
- Desodorante
- Rastrillo
- Corta-uña



Densidades radiológicas

IMG. 8

Aire	Grasa	Tejido blando o agua	Calcio	Metal
-espacios huecos	-No se observa	-No se observa	-No se observa	-llaves. -pesa -tenis de deportista con agujetas -peine -desodorante -rastrillo -corta-uña -visores para nadar -patito de hule -bala de acero o metal con correa



IMG. 9

Lo que se observa:

Radiografía de pelvis con tecnica alar, en el cual se observa lo siguiente.

- vejiga con liquido.
- conducto eyaculador
- articulacion coxo-femoral derecha.
- cabeza de femur.
- cadera
- parte del pubis e isquion
- tejido del pene

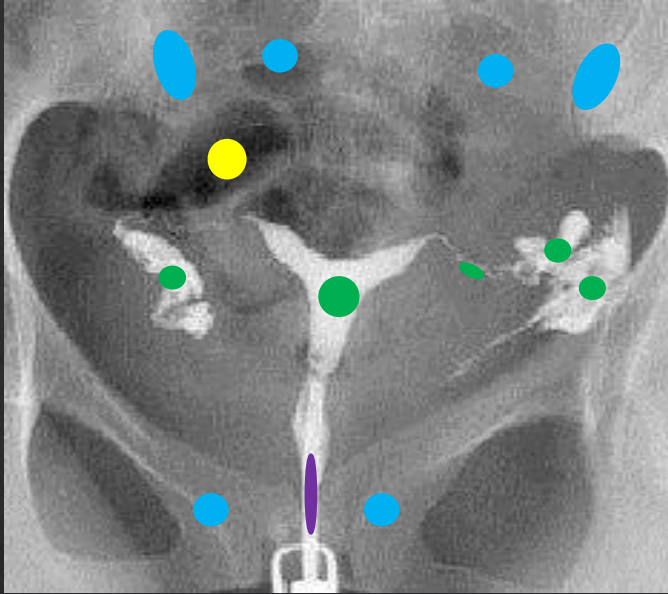
Densidades radiológicas

Aire	Grasa	Tejido blando o agua	Calcio	Metal
-No se observa	-No se observa	-Vejiga -Conducto eyaculador. -Tejido del pene. -Tejido muscular del muslo.	-Cabeza del femur. -Parte del isquion y pubis. -Articulacion coxo femoral	-No se observa.

Lo que se observa:

Radiografía ap de pelvis , en el cual se observa lo siguiente.

- Pubis/cadera
- Sacro
- Intestino
- Utero
- cavidad del cuerpo uterino
- trompas de Falopio
- Ovario izquierdo
- fimbria de trompas de Falopio
- Camara de sonda vaginal



IMG. 10

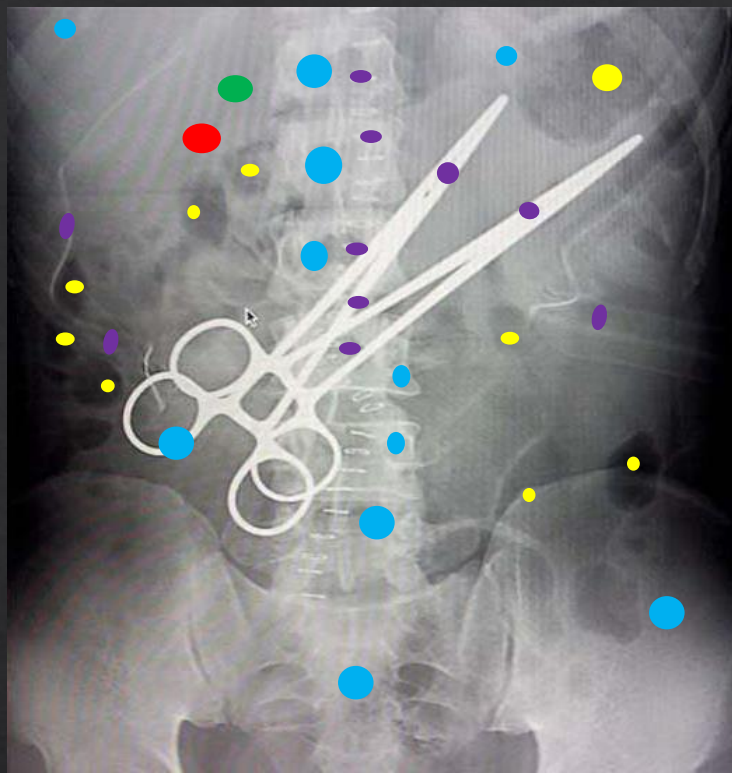
Densidades radiológicas

Aire	Grasa	Tejido blando o agua	Calcio	Metal
-Intestino grueso/colon sigmoide lleno de aire	-No se observa	-Utero/cavidad del cuerpo uterino. -Trompas de falopio. -Fimbria -Ovario izquierdo (anormal)	-Cadera/sintesis del pubis -Sacro -Articulación sacroiliaca	-cable de cámara de sonda vaginal.

ACTIVIDAD 2

- ◇ IDENTIFICA LA IMAGEN (REGION CORPORAL, P.Ej. Radiografía abdominal)
- ◇ IDENTIFICA LAS DENSIDADES RADIOGRAFICAS QUE OBSERVAS Y NOMBRA LA ESTRUCTURA EN LA QUE SE PRESENTA
- ◇ IDENTIFICA Y CLASIFICA LAS ESTRUCTURAS RADIOPACAS Y RADIOLUCIDAS PRESENTES EN LA IMAGEN

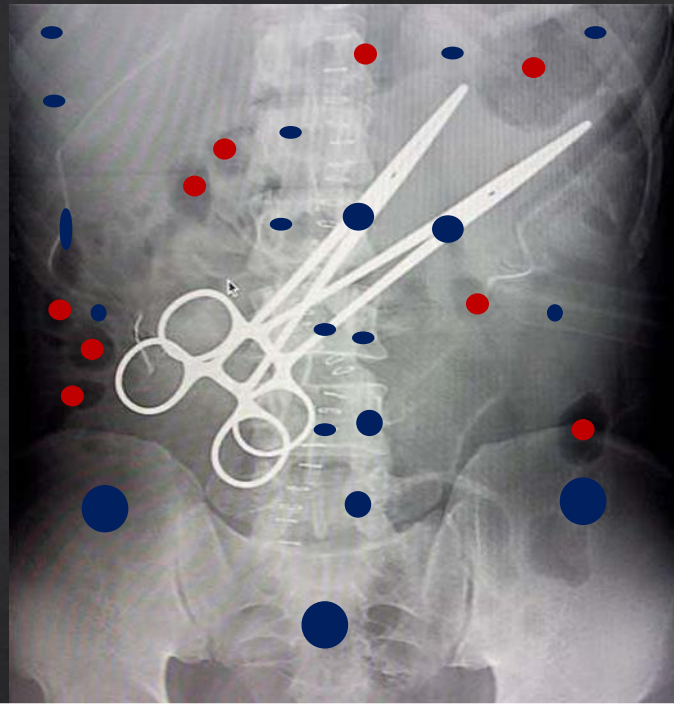
Radiografía abdominal



Densidades radiológicas

Aire	Grasa	Tejido blando o agua	Calcio	Metal
<ul style="list-style-type: none"> -intestino delgado -intestino grueso/colon ascendente y parte colon descendente -estomago 	<ul style="list-style-type: none"> -grasa abdominal no observable -hipocondrio derecho/higado 	<ul style="list-style-type: none"> -musculo abdominal. (no observable) -musculo pélvico.(no observable) 	<ul style="list-style-type: none"> -cuerpos vertebrales/lumbares -sacro/articulacion sacroiliaca -pelvis/coxales -costillas flotantes 	<ul style="list-style-type: none"> -pinzas de sutura. -grapas de sutura. -hilo de sutura -tela que rodea la cintura/elastico

Radiografía abdominal



estructuras

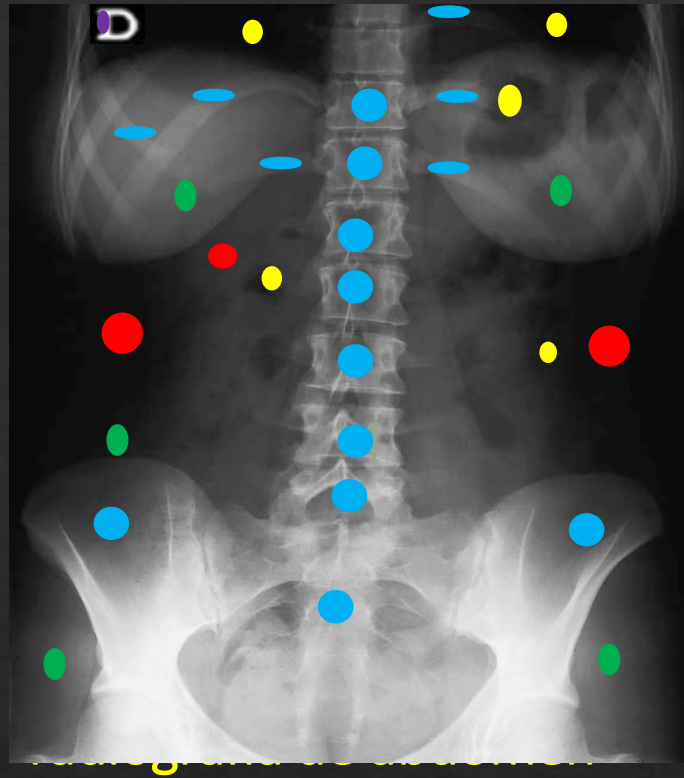
Radiopacas

- pelvis/coxales
- sacro/articulacion sacroiliaca
- lumbares y ultimas dorsales.
- costillas anteriores y posteriores
- pinzas de suturacion
- grapas de suturacion
- hilo de suturacion
- tela o elastico de una prenda

Radiolucidas

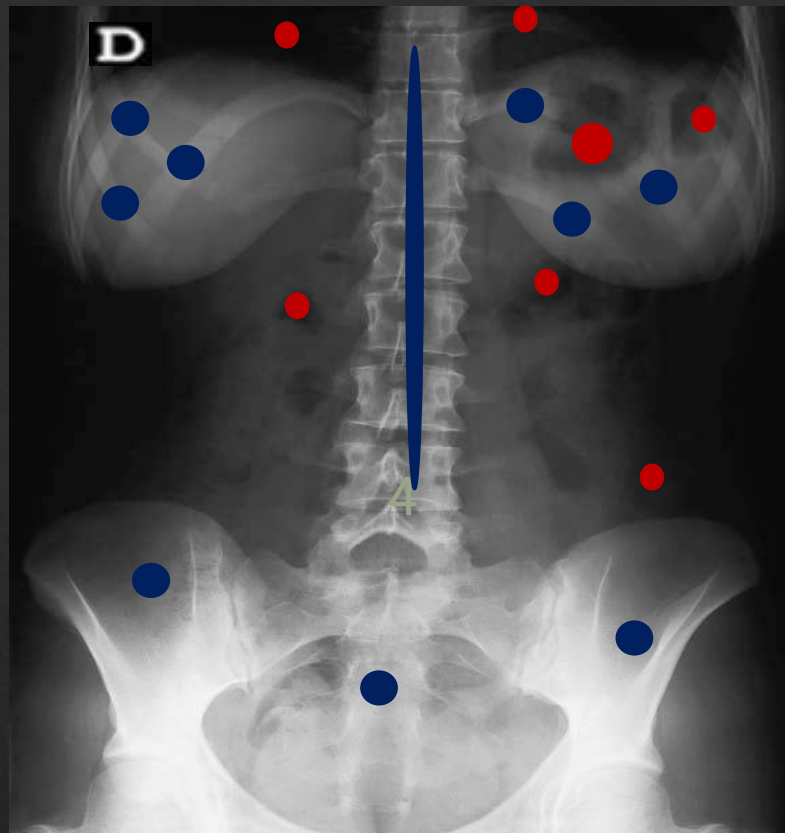
- colon ascendente y parte del colon descendente.
- partes del intestino delgado.
- estomago

Radiografía abdominal



Densidades radiológicas

Aire	Grasa	Tejido blando o agua	Calcio	Metal
-pulmones -estomago -intestino delgado	-region del hipocondrio derecho/higado -grasa de flancos derecho e izq.	-musculos de region pelvica -musculos de flancos derechos e izq. -glandulas mamarias	-pelvis/coxales -sacro/articulacion sacroiliaca -lumbares y ultimas dorsales -costillas anteriores y posteriores (ultimas)	-letra D



Radiografía abdominal

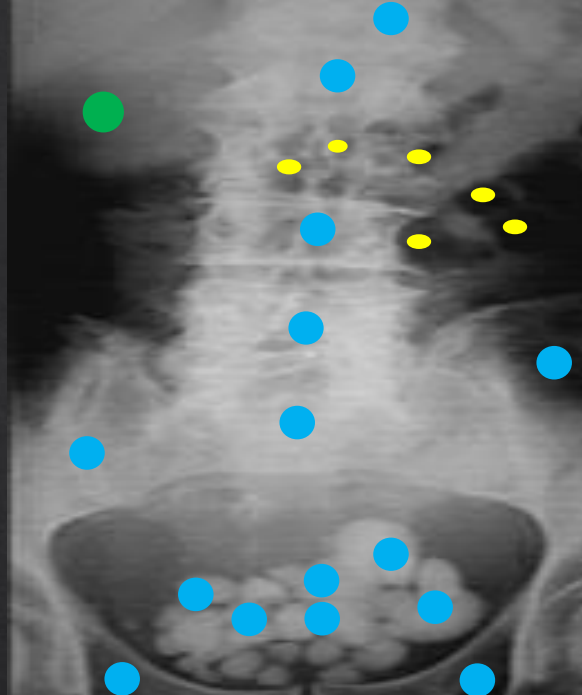
estructuras

Radiopacas

- pelvis/coxales
- sacro/articulacion sacroiliaca
- lumbares y dorsales.
- costillas
-

Radiolucidas

- intestino delgado
- colon descendiente
- estomago
- pulmones

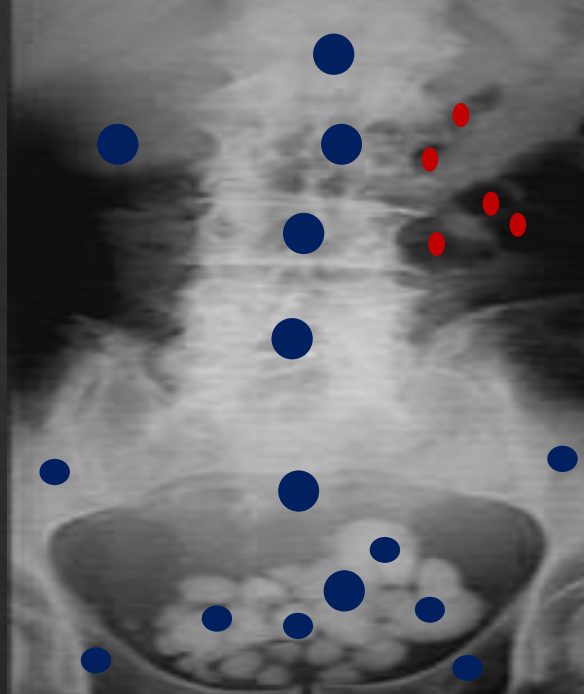


Radiografía lumbosacra

Densidades radiológicas

Aire	Grasa	Tejido blando o agua	Calcio	Metal
-intestino delgado	-No se observa.	-tejido abdominal	-lumbares -sacro -parte de la pelvis y cadera -litiasis vesical	-No se observa

Radiografía lumbosacra



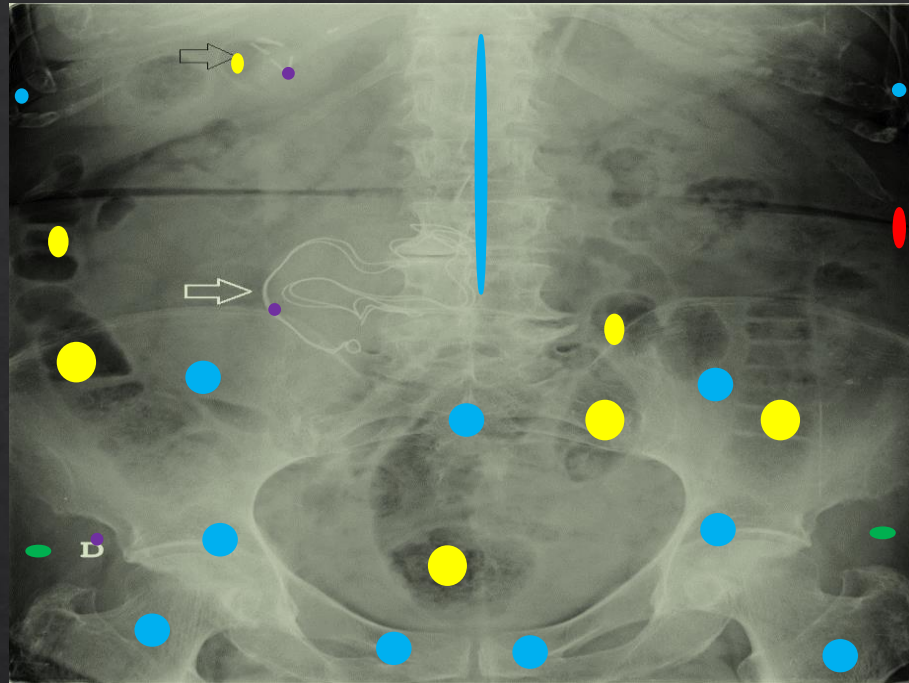
estructuras

Radiopacas

- parte de pelvis y cadera
- sacro
- lumbares
- litiasis vesical
- tejido abdominal

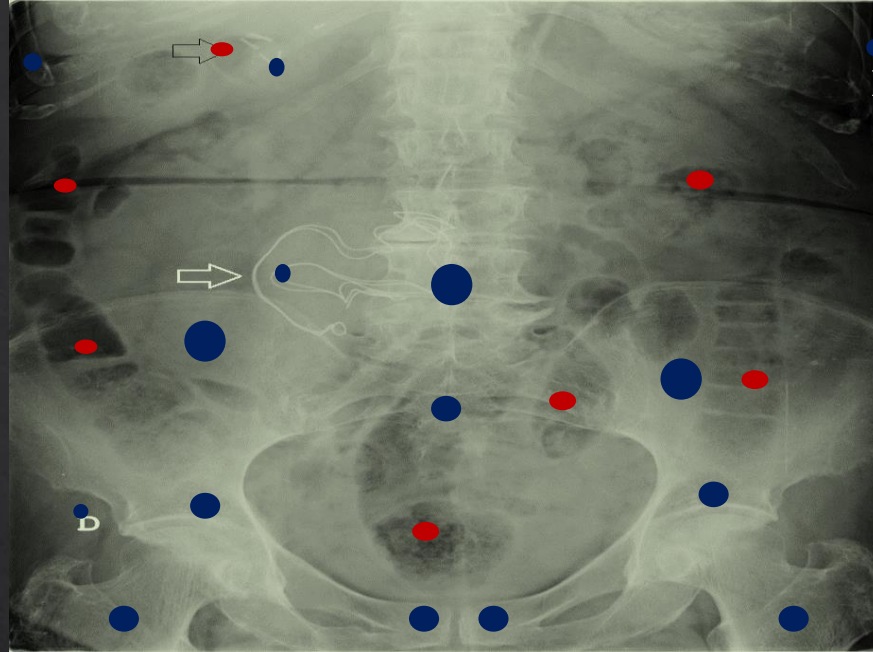
Radiolucidas

- intestino delgado



Densidades radiológicas

Aire	Grasa	Tejido blando o agua	Calcio	Metal
<ul style="list-style-type: none"> -colon ascendente -colon descendente -intestino delgado -restos fecales -vesicula 	<ul style="list-style-type: none"> -grasa abdominal no se logra observar 	<ul style="list-style-type: none"> -tejido muscular de pelvis 	<ul style="list-style-type: none"> -lumbares. -pelvis/coxales/pubis -sacro -cabeza del femur/articulacion coxo-femoral -cadera -ultima costilla flotante 	<ul style="list-style-type: none"> -letra D -hilo de vendaje -sutura



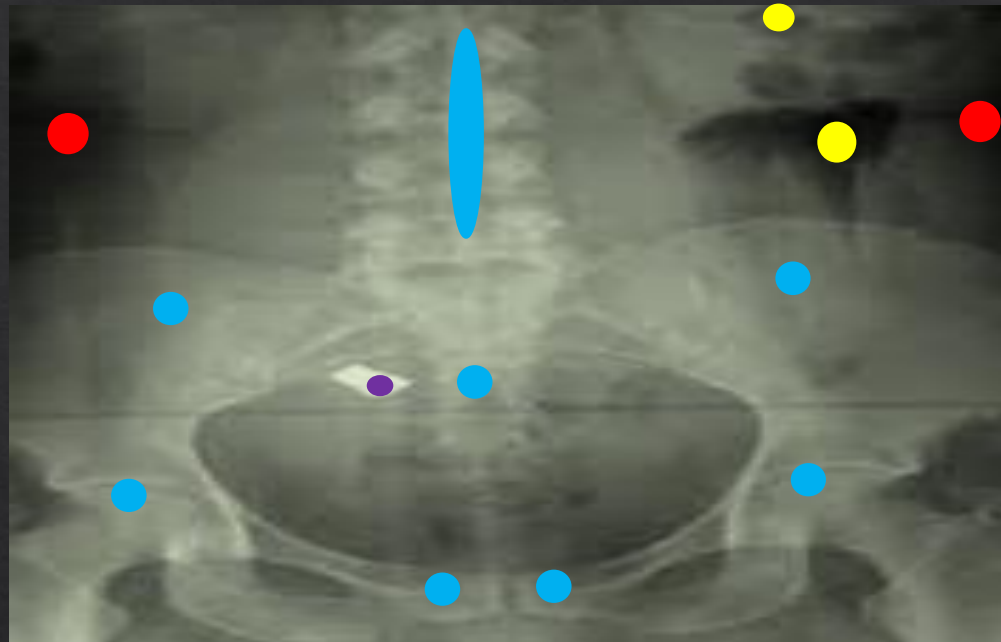
estructuras

Radiopacas

- pelvis/coxales
- sacro
- cadera
- cabeza de femur/articulacion coxo-femoral
- lumbares
- ultimas costillas flotantes (n°12)
- letra D
- tejido muscular de cadera
- hilos de vendaje

Radiolucidas

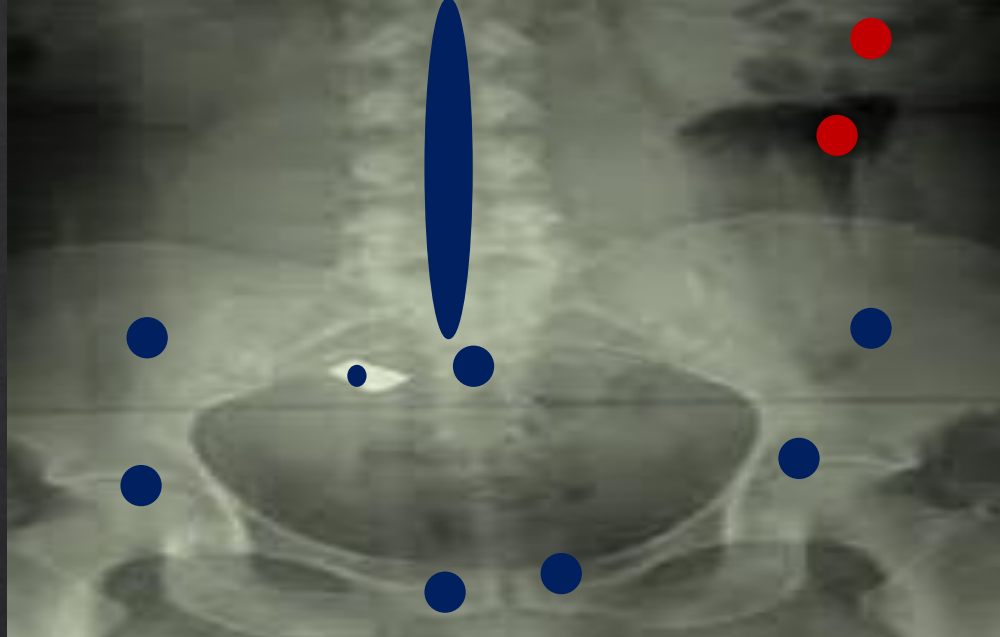
- colon ascendente
- colon descendente
- intestino delgado
- heces fecales
- vesicula



Radiografía de region
pélvica AP

Densidades radiológicas

Aire	Grasa	Tejido blando o agua	Calcio	Metal
-colon descendente -colon sigmoide	-grasa abdominal	-no se observa	-pelvis/coxales/ilion/ isquion -sacro -cadera/pubis -cabeza de femur/articulacion coxo-femoral -lumbares -	-bala



Radiografía de region
pélvica AP

estructuras

Radiopacas

- pelvis/coxales.
- cabeza del femur/articulacion coxo femoral
- pubis.
- lumbares
- sacro
- bala

Radiolucidas

- colon descendente

ACTIVIDAD 3

- ◇ OBSERVA LA IMAGEN E IDENTIFICA:
 - ◇ REGIÓN ANATÓMICA QUE OBSERVAS Y CORTE
 - ◇ IDENTIFICA Y SEÑALA LAS ZONAS HIPERDENSAS, HIPODENSAS E ISODENSAS
 - ◇ IDENTIFICA LAS 5 DENSIDADES RADIOLÓGICAS BÁSICAS Y NOMBRA LA ESTRUCTURA EN LA QUE SE PRESENTA



Tomografía de corte sagital de la región torácica abdominal, contrastada

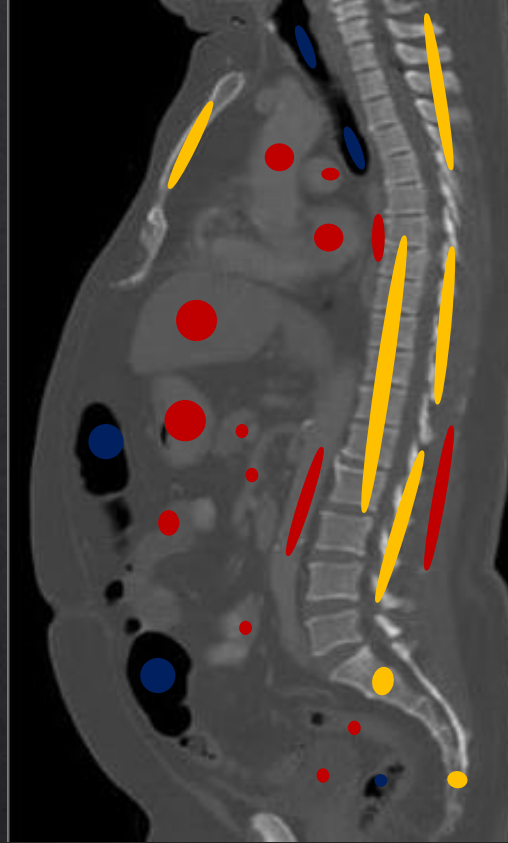
zonas		
hipodensas	isodensas	Hiperdensas
<ul style="list-style-type: none"> -traquea -colon descendente -recto -colon sigmoideo 	<ul style="list-style-type: none"> -higado -aorta ascendete -tejido subcutaneo -aorta abdominal -arteria mesentérica -vena mesentérica superior -intestino delgado -corazon -esfago -tronco pulmonar -vejiga -región umbilical -musculo del dorsal ancho 	<ul style="list-style-type: none"> -columna vertebral/apófisis transversales -esternón -placas de ateroma calcificadas -sacro -coxis



Tomografía de corte sagital de la región torácica abdominal, contrastada

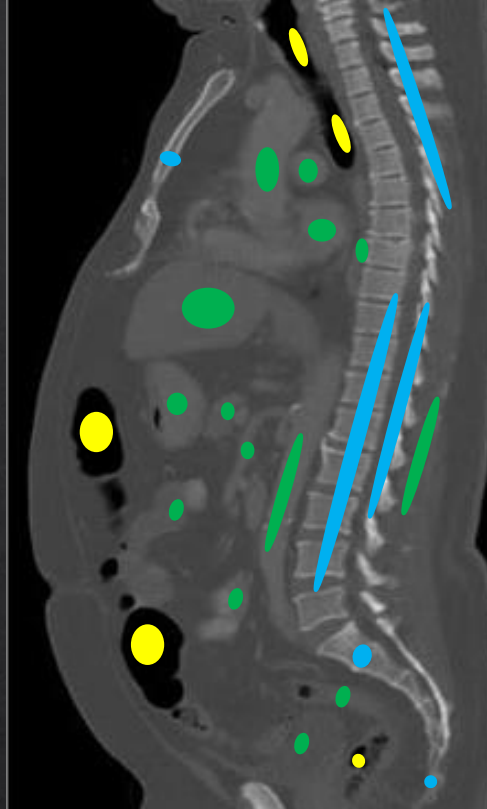
Densidades radiológicas

Aire	Grasa	Tejido blando o agua	Calcio	Metal
<ul style="list-style-type: none"> -colon descendente -recto -tráquea 	<ul style="list-style-type: none"> -tejido subcutáneo en espalda baja -tejido subcutáneo en abdomen y pecho 	<ul style="list-style-type: none"> -corazón -aorta descendente y abdominal -esófago -arteria mesentérica sup. -tejido muscular en espalda -tronco pulmonar -hígado -intestino delgado -intestino grueso -vejiga 	<ul style="list-style-type: none"> -columna vertebral/dorsales y lumbares -sacro/coxis -esternón -placas de ateroma calcificadas 	<ul style="list-style-type: none"> -No se observa



Tomografía de región toraco abdominal en corte sagital, ventana osea

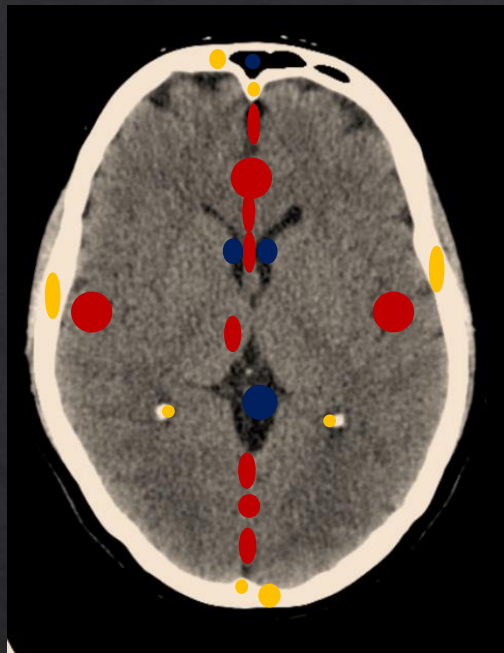
zonas		
Hipodensas	isodensas	Hiperdensas
<ul style="list-style-type: none"> -colon descendente -recto (parcialmente) -traquea 	<ul style="list-style-type: none"> -corazon -aorta ascendente/abdominal -arteria mesentérica -tronco pulmonar -esófago -hígado -intestino delgado -musculo dorsal ancho (parcialmente) -vejiga (parcialmente) 	<ul style="list-style-type: none"> -columna vertebral/lumbares y dorsales/apófisis transversales -sacro/coxis -esternón -placas de ateroma calcificadas



Tomografía de región toraco abdominal en corte sagital, con ventana osea

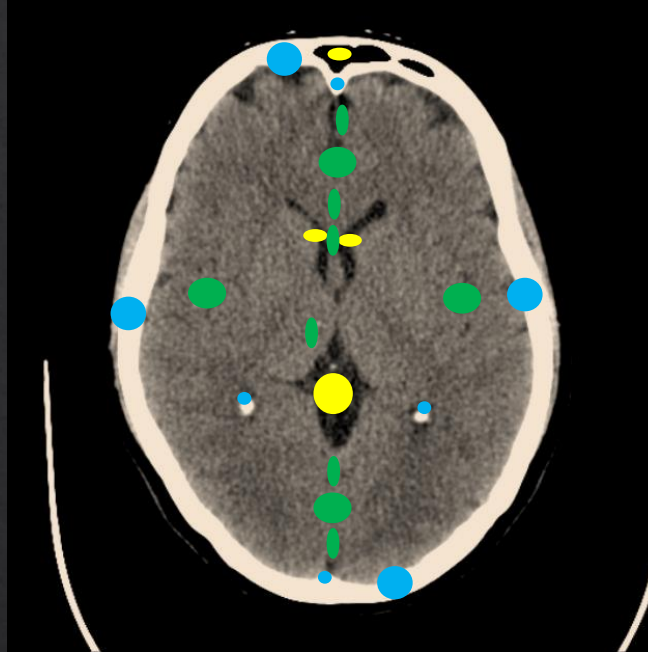
Densidades radiológicas

Aire	Grasa	Tejido blando o agua	Calcio	Metal
<ul style="list-style-type: none"> -Intestino grueso -recto -traquea 	<ul style="list-style-type: none"> -No se observa. 	<ul style="list-style-type: none"> -corazon -hígado -intestino delgado -aorta abdominal/ascendente -esófago -tronco pulmonar -vejiga -arteria mesentérica -músculos de la espalda 	<ul style="list-style-type: none"> -columna vertebral/dorsales y lumbares -sacro/coxis -apófisis transversales (vertebras) -esternón 	<ul style="list-style-type: none"> -No se observa



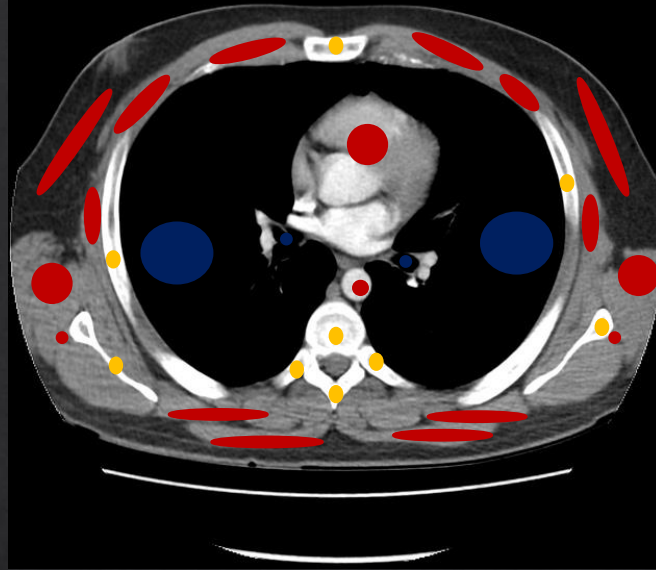
Tomografía de cráneo, en corte axial, en ventana cerebral

zonas		
hipodenso	Isodenso	Hiperdenso
<ul style="list-style-type: none"> -ventrículos laterales -glandula pineal -fosas nasales 	<ul style="list-style-type: none"> -cisura interhemisferica -septum pelucidum -seno longitudinal inferior -seno longitudinal superior -cuerpo calloso -lóbulo frontal, occipital, temporal -talamo 	<ul style="list-style-type: none"> -plexos coroideos calcificados -hueso occipital -huesos temporales -hueso frontal -cresta frontal -protuberancia occipital



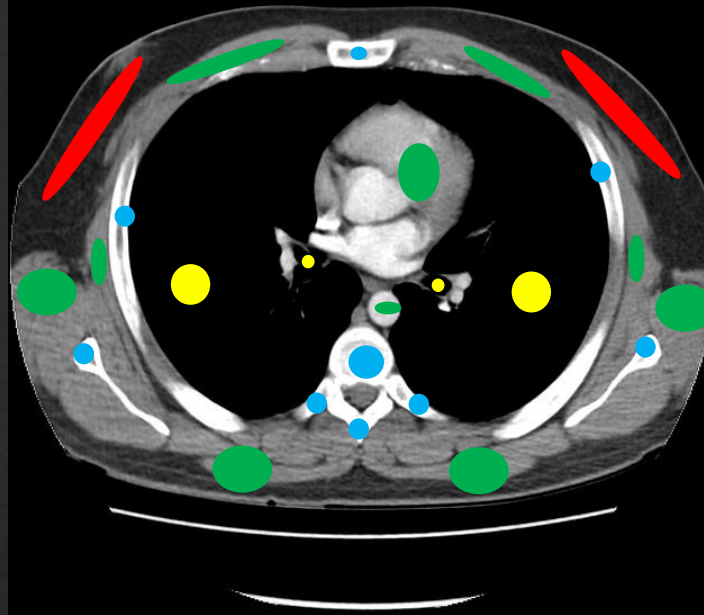
Tomografía de cráneo, en corte axial;
 Tomografía de cráneo, en corte axial,
 en ventana cerebral

Densidades radiológicas				
Aire	Grasa	Tejido blando o agua	Calcio	Metal
-senos paranasales -ventrículos laterales -glándula pineal	-No se observa.	-lóbulos temporales, frontal y occipital. -septum pelucidum -cuerpo calloso -talamo -cisura interhemisferica -seno longitudinal sup. e inf.	-hueso frontal -crestas frontal -huesos temporales -hueso occipital -protuberancia occipital -plexos coroideos calcificados	-No se observa



Tomografía torácica, en corte axial, con ventana mediastinica

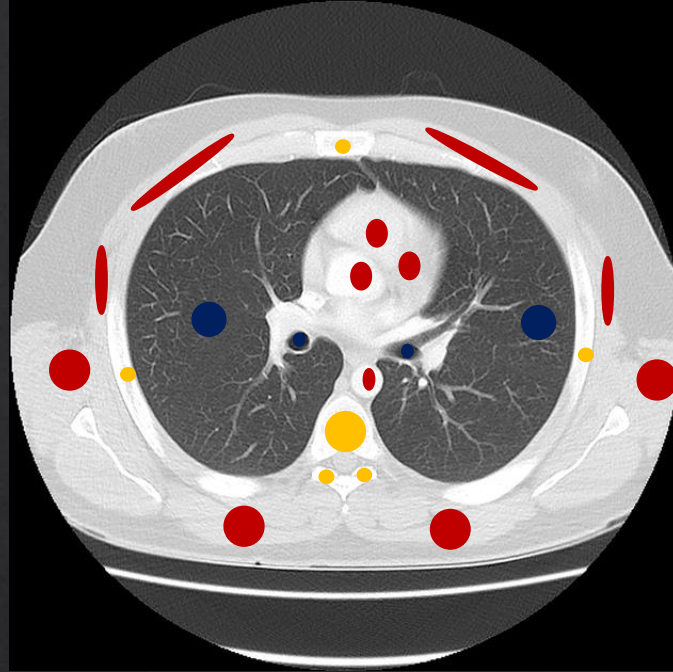
zonas		
hipodenso	isodenso	Hiperdenso
<ul style="list-style-type: none"> -pulmones -bronquios principales 	<ul style="list-style-type: none"> -músculos serratos anteriores -músculos intercostales íntimos -cavidades del corazón -aorta -tejido graso/subcutáneo en región torácica -músculos deltoides -músculo del trapecio -acromion -músculo supra espinoso 	<ul style="list-style-type: none"> -esternón -costillas -caviculas -vertebras -apófisis espinal -apófisis transversa



Tomografía torácica, en corte axial, con ventana mediastinica

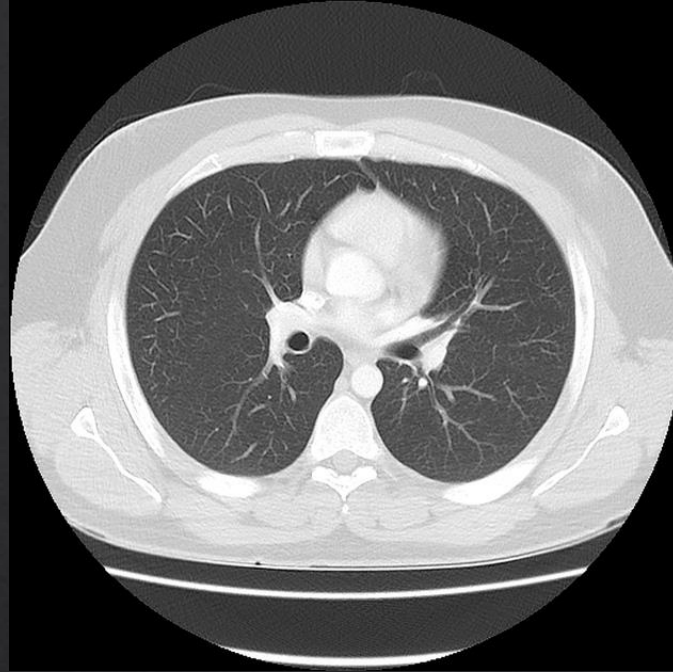
Densidades radiológicas

Aire	Grasa	Tejido blando o agua	Calcio	Metal
<ul style="list-style-type: none"> -pulmones -bronquios principales 	<ul style="list-style-type: none"> -grasa en región torácica 	<ul style="list-style-type: none"> -cavidades del corazon -aorta -músculos serratos anteriore -músculos costales intimos -músculo trapecio -músculo deitoides 	<ul style="list-style-type: none"> -Vertebras dorsales -apófisis espinal -apófisis transversa -clavicula -esternón -costillas 	<ul style="list-style-type: none"> -No se observa



Tomografía torácica, en corte axial, con ventana pulmonar

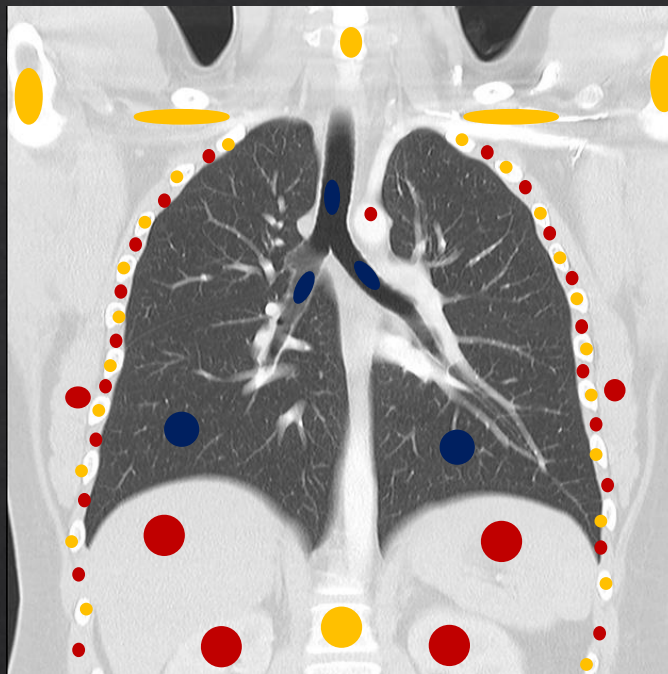
zonas		
hipodensas	isodensas	Hiperdensas
<ul style="list-style-type: none"> -pulmones -bronquios principales 	<ul style="list-style-type: none"> -bronquiolos/alveolos -músculos serratos anteriores -músculos costales íntimos -músculo trapecio -músculo deitoides -cavidades del corazón -aorta 	<ul style="list-style-type: none"> -vertebra dorsal -apófisis espinal/transversa -costillas -clavículas -esternón



Tomografía torácica, en corte axial, con ventana pulmonar

Densidades radiológicas

Aire	Grasa	Tejido blando o agua	Calcio	Metal
-pulmones -bronquios principales	-No se observa.	-bronquiolos/alveolos -músculos serratos anteriores -músculos costales íntimos -músculo trapecio -músculo deitoides -cavidades del corazón -aorta	-vertebra dorsal -apófisis espinal/transversa -costillas -clavículas -esternón	-No se observa



Tomografía torácica, en corte coronario
 , con ventana pulmonar

zonas		
hipodensas	isodensas	Hiperdensas
<ul style="list-style-type: none"> -pulmones -bronquios principales -traquea 	<ul style="list-style-type: none"> -alveolos y bronquiolos. -diafragma -riñones -músculos serratos -músculos intercostales -botón aórtico 	<ul style="list-style-type: none"> -vertebras lumbares -vertebras cervicales -costillas (vista anterior) -clavículas -escapulas



Tomografía torácica, en corte coronario
 , con ventana pulmonar

Densidades radiológicas				
Aire	Grasa	Tejido blando o agua	Calcio	Metal
-pulmones -bronquios principales -traquea	-No se observa.	-alveolos y bronquiolos. -dirafragma -riñones -musculos serratos -musculos intercostales -botón aórtico	-vertebras lumbares -vertebras cervicales -costillas (vista anterior) -clavículas -escapulas	-No se observa



Tomografía abdominal, de corte coronario, en ventana contrastada

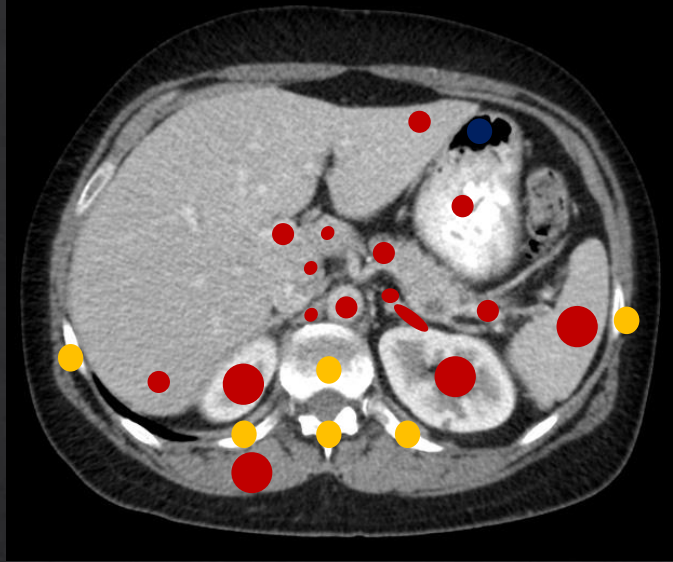
zonas		
hipodensas	isodensas	Hiperdensas
<ul style="list-style-type: none"> -pulmones -intestino grueso -vejiga 	<ul style="list-style-type: none"> -riñones -diafragma -músculos intercostales -tensor de la fascia lata -recto anterior -aductores -músculo iliaco -músculos piramidales del abdomen -músculo oblicuo interno 	<ul style="list-style-type: none"> -pelvis -cadera -costillas (vista anterior) -lumbares -dorsales -litiasis vesical



Tomografía abdominal, de corte coronario, en ventana contrastada

Densidades radiológicas

Aire	Grasa	Tejido blando o agua	Calcio	Metal
<ul style="list-style-type: none"> -pulmones -intestino grueso 	<ul style="list-style-type: none"> -No se observa. 	<ul style="list-style-type: none"> -riñones -diafragma -músculos intercostales -tensor de la fascia lata -recto anterior -aductores -músculo iliaco -músculos piramidales del abdomen -vejiga -músculo oblicuo interno 	<ul style="list-style-type: none"> -pelvis -cadera -costillas (vista anterior) -lumbares -dorsales -litiasis vesical 	<ul style="list-style-type: none"> -No se observa



Tomografía abdominal, en corte axial,
con ventana parénquima visceral

zonas

hipodensas

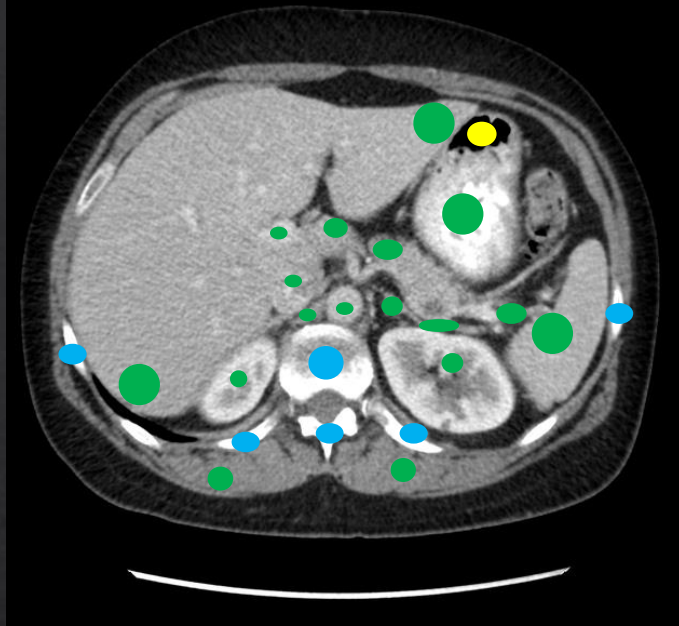
-burbuja gástrica

isodensas

- lóbulo hepático derecho e izq.
- hígado
- estomago
- arteria mesentérica sup
- aorta descendente
- cola del páncreas y cabeza del páncreas
- riñon izq/vena renal izq
- riñon derecho
- crura diafragmática
- vena cava inferior
- vesicula biliar
- bazo
- musculo torácico largo

Hiperdensas

-ultima vertebra dorsal/costillas



Densidades radiológicas

Aire	Grasa	Tejido blando o agua	Calcio	Metal
-burbuja gástrica	-No se observa.	-lóbulo hepático derecho e izq. -hígado -estomago -arteria mesentérica sup -aorta descendente -cola del páncreas y cabeza del páncreas -riñon izq/vena renal izq -riñon derecho -crura diafragmática -vesicula biliar -bazo -musculo torácico largo	-ultima vertebra dorsal/costillas	-No se observa