

UNIVERSIDAD DEL SURESTE  
CAMPUS COMITÁN  
LICENCIATURA EN MEDICINA HUMANA

Describir las imágenes radiológicas

Fisiopatología III

Rosa del Carmen Hernández Hernández

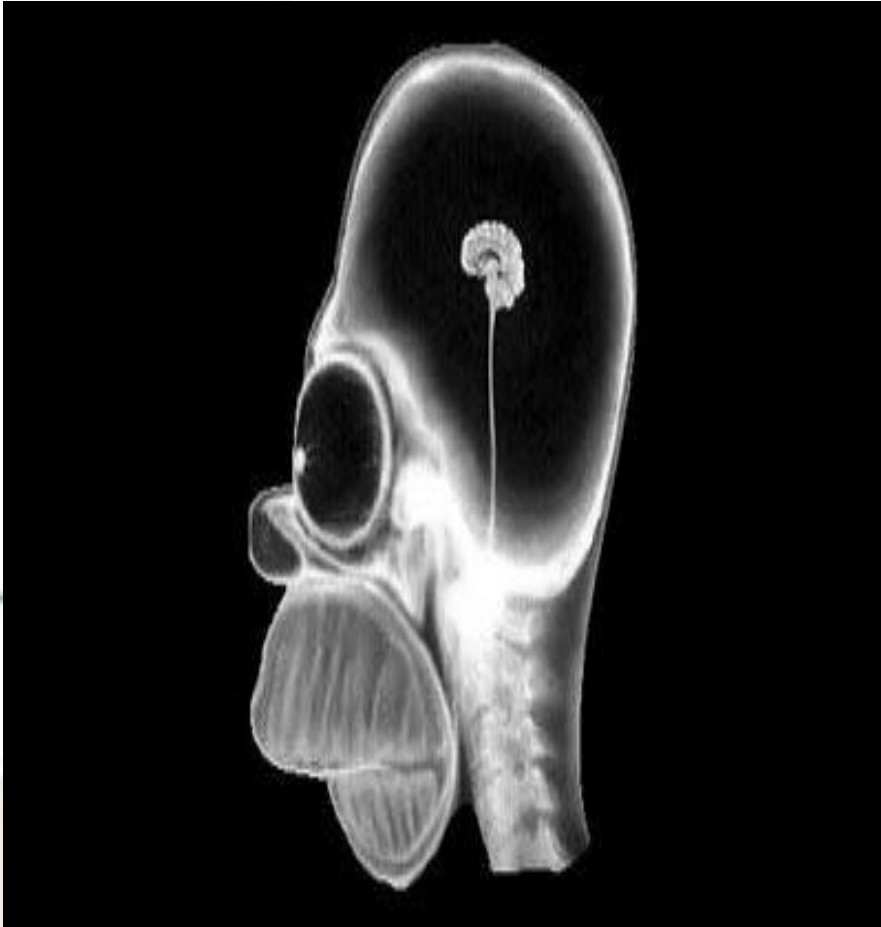
4 "C"

Dr. Gerardo Cancino Gordillo

PASION POR EDUCAR

# Actividad 1

- OBSERVA DETENIDAMENTE
- DESCRIBE A DETALLE LOS ELEMENTOS OBSERVADOS EN LAS IMÁGENES SIGUIENTES



IMG. 1

- Observo una persona que esta en vista lateral, la cual se observa que presenta ojos prominentes, cuello corto, con una mandibula grande, la parte de la boca muy grande y resaltada un cráneos muy grande desproporcional al resto de su cara, una nariz pequeña, con un tronco encefálico muy pequeño y con un cerebro muy pequeño.



IMG. 2

- Observo una mujer que se encuentra en vista lateral la cual esta introduciendo su dedo en uno de los orificios de su nariz, así como también que trae puesto audifonos, trae puesta una camiseta, se encuentra con el pelo recogido, con tórax aparentemente íntegros, los huesos del brazo radio y cubito aparentemente íntegros, y los dedos de la mano sin ninguna alteración aparente.



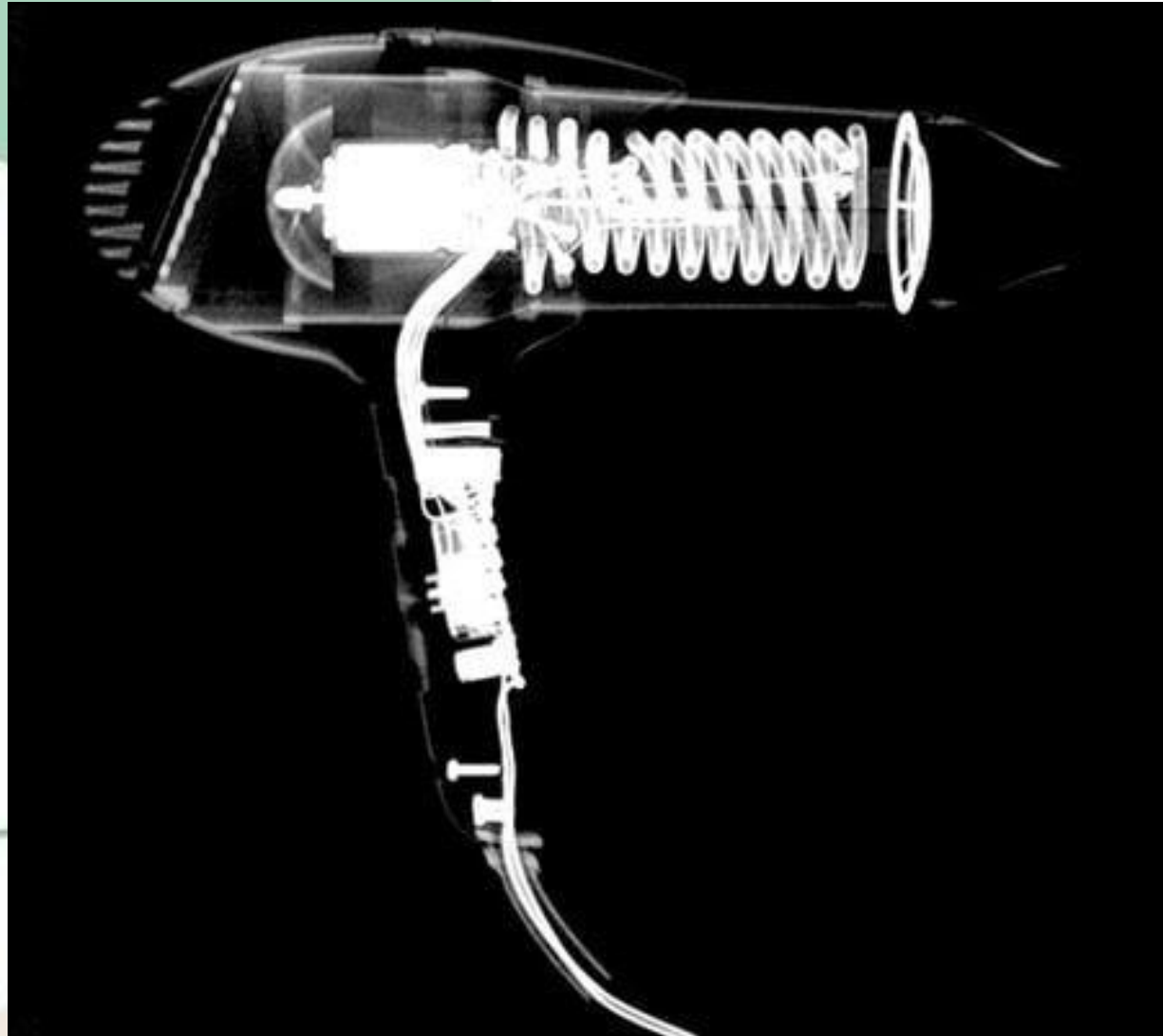
IMG. 3

- Se logra observar un muñeco poni de plástico, con cabellera y cola la cual se encuentra sobre una charola que se esta rota en la parte superior derecha.

- Se puede llegar a observar a un animal, ya sea un perro o una gata la cual tiene los cuerpos vertebrales, la parte de su cola, y las costillas aparentemente intactas, así como también se puede observar que se encuentra embarazada, y se logra ver la placenta y diversas columnas vertebrales y cráneos de los cachorros.



IMG. 4



IMG. 5

- Puedo observar una secadora, la cual contiene en la parte superior una espiral que podría ser el filtro de aire, así como también un cable que continúa después de la espiral y termina hasta la parte inferior, la cual es la que se conecta a la corriente eléctrica.

- Identifico un control de videojuegos, el cual en la parte interna se ogra observar los diversos cableados, aparatos, fierros, y sistemas que hacen que funcionen los botones, así como también se observa el cable que sale al exterior.



IMG. 6



- Logro observar un maletin de seguridad el cual contiene diversos objetos como varios frascos, unos audifonos, cotonetes, perfumes, cremas, un consolador, un kit de herramientas para cortar las uñas, un peine, ganchos para el cabello, un kit de maquillaje, una tabletas de pastillas, un espejo y unos tubos para el cabello.

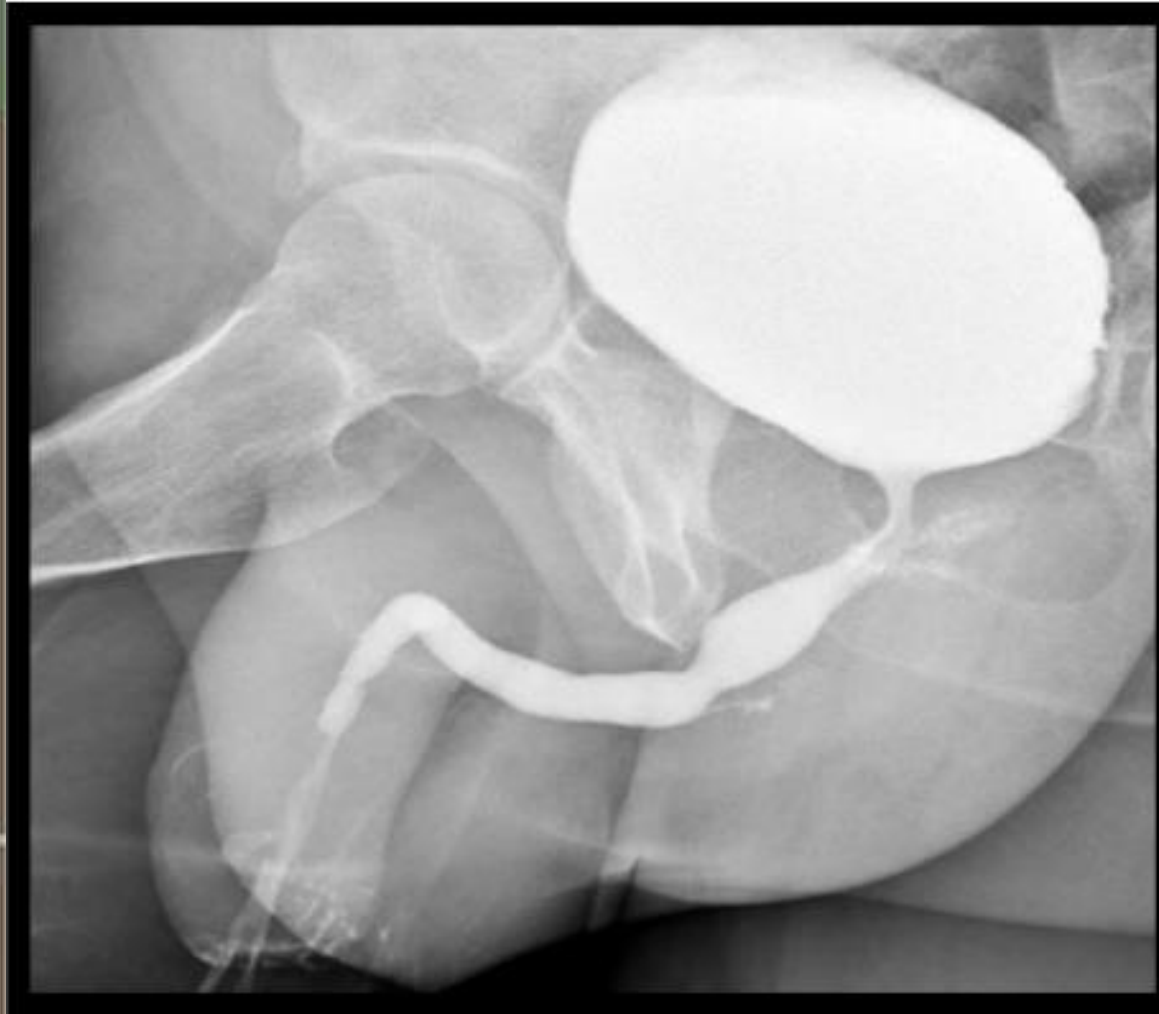
IMG. 7



- hay una bolsa a cual contiene unos tenis, una pesa de ejercicio para manos, un pato de hule, un kit de limpieza personal, unos goggles y unas llaves



IMG. 8



IMG. 9

- Logro ver a un hombre, el cual se observa su vejiga, próstata, testículos, pene, uretra, y cuerpos cavernosos aparentemente intactos.

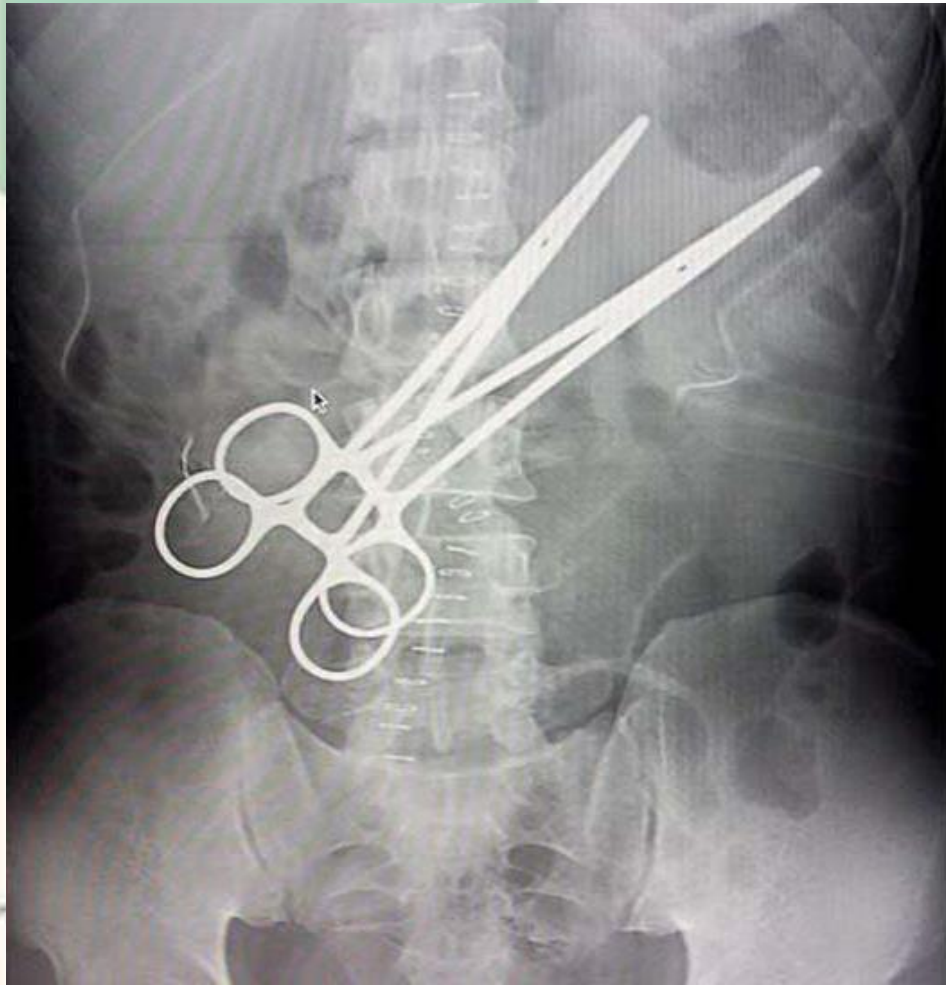
- Logro ver a una mujer en la cual se observa las trompas de Falopio, la pelvis, ovarios, útero, inicio de la parte del cérvix, y la vejiga.



**IMG. 10**

# Actividad 2

- IDENTIFICA LA IMAGEN «REGION CORPORAL. P.Ej. Radiografía abdominal»
- IDENTIFICA LAS DENSIDADES RADIOGRAFICAS QUE OBSERVAS Y NOMBRA LA ESTRUCTURA EN LA QUE SE PRESENTA
- IDENTIFICA Y CLASIFICA LAS ESTRUCTURAS RADIOPACAS Y RADIOLUCIDAS PRESENTES EN LA IMAGEN



Se observa una radiografía abdominal, en la cual se observan las 5 densidades radiológicas:

Aire: Intestino ascendente, estomago

Grasa: contorno del cuerpo

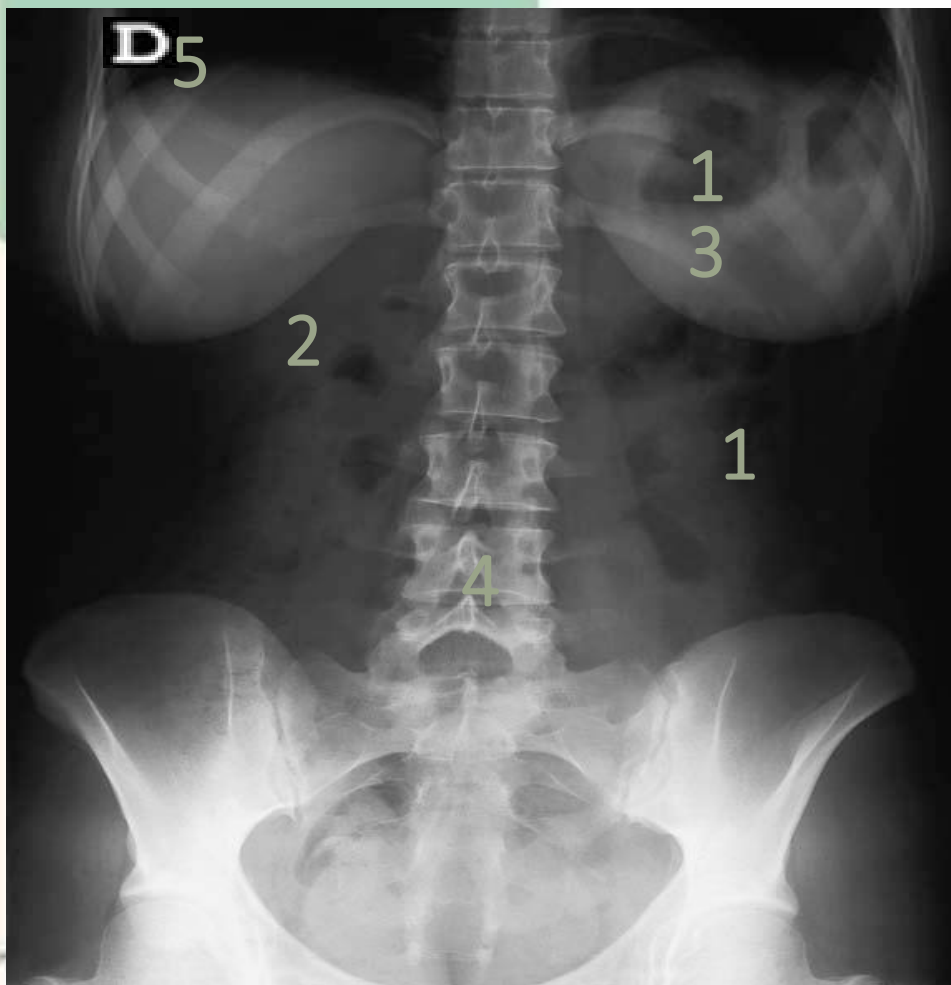
Líquido o tejido: contorno del cuerpo, tejido blando, peritoneo

Calcio: pelvis, columna vertebral, cuerpos vertebrales, costillas, sacro.

Metal: el par de tijeras, grapas, hilo quirúrgico

**Radiopacas:** costillas, tijeras, grapas, pelvis, hilo quirúrgico, columna, cuerpos vertebrales, sacro

**Radiolucidas:** Intestino ascendente, estomago, contorno del cuerpo, tejido blando



Se observa una radiografía de tórax y abdomen , en la cual se observan las 5 densidades radiológicas:

Aire: Intestino, estomago, pulmones

Grasa: Flancos con densidad grasa, contorno del cuerpo

Líquido o tejido: contorno del cuerpo, tejido blando, glándulas mamarias

Calcio: Cuerpos vertebrales, huesos pélvicos, sacro, pelvis, costillas

Metal: La letra D

**Radiopacas:** Columna vertebral, huesos pélvicos, sacro, costillas, tejido blando, glándulas M.

**Radiolucidas:** Flancos, contorno del cuerpo, intestino, estomago, pulmones



Se observa una radiografía pélvica, en la cual se observan las 5 densidades radiológicas:

Aire: Intestino, vejiga

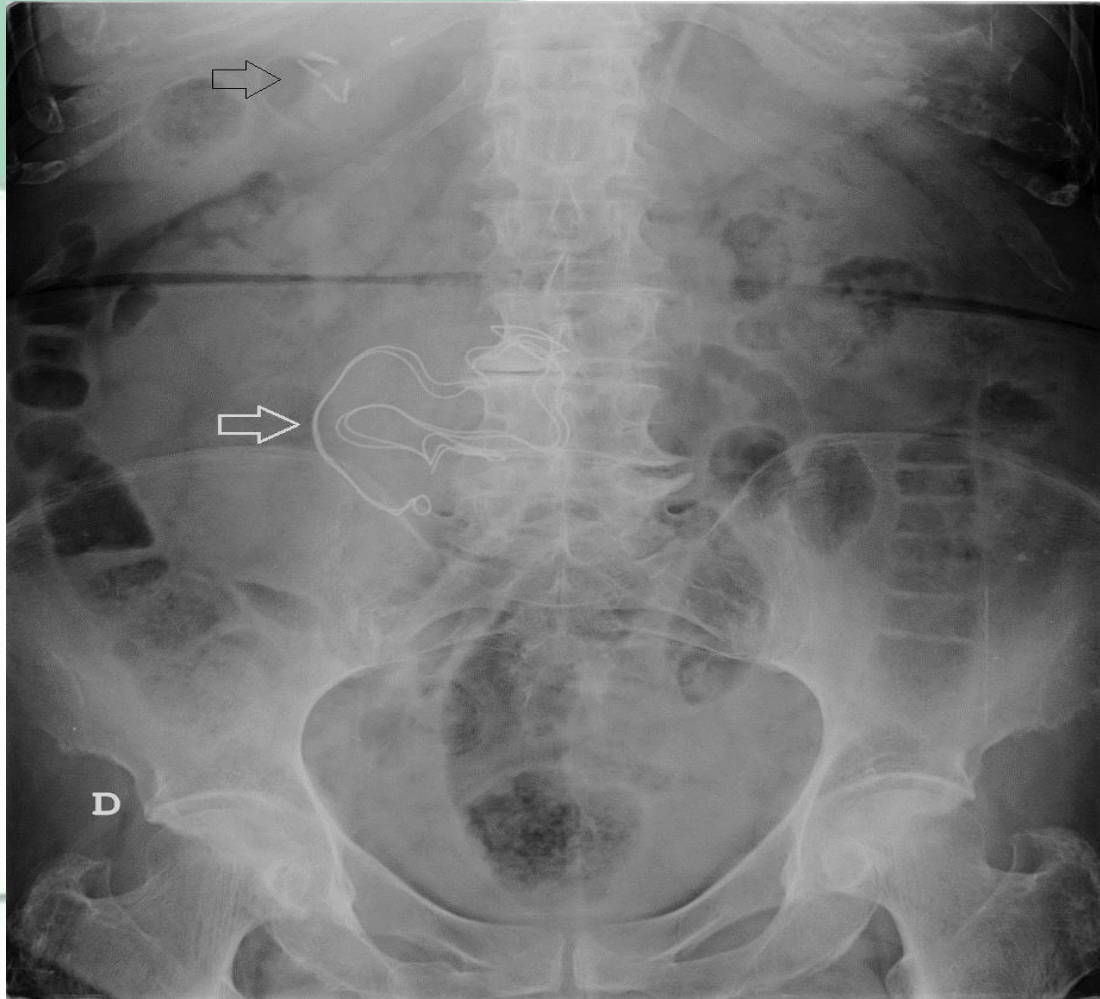
Grasa: Flancos con densidad grasa

Líquido o tejido: peritoneo.

Calcio: Litos vesicales, columna, huesos pélvicos.

**Radiopacas:** Litos vesicales, columna, huesos pélvicos, peritoneo

**Radiolucidas:** Flancos, contorno del cuerpo, intestino, estomago, pulmones



Se observa una radiografía pélvica, en la cual se observan las 5 densidades radiológicas:

Aire: Intestino, vejiga, hígado.

Grasa: Flancos con densidad grasa

Líquido o tejido: peritoneo.

Calcio: columna, huesos pélvicos, costillas

Metal: Grapas, trama de gasa

Radiopacas: columna, huesos pélvicos, peritoneo, costillas, grapas, trama de gasa

Radiolucidas: Intestino, vejiga, hígado, flancos de densidad grasa





Se observa una radiografía pélvica, en la cual se observan las 5 densidades radiológicas:

Grasa: Flancos con densidad grasa

Líquido o tejido: peritoneo.

Calcio: columna, huesos pélvicos, pelvis, sacro, costillas

Metal: bala

Radiopacas: Peritoneo, columna, huesos pélvicos, pelvis, sacro, costillas, bala

Radiolucidas: Flancos con densidad grasa

# Actividad 3

- **OBSERVA LA IMAGEN E IDENTIFICA:**
  - **REGIÓN ANATÓMICA QUE OBSERVAS Y CORTE**
  - **IDENTIFICA Y SEÑALA LAS ZONAS HIPERDENSAS, HIPODENSAS E ISODENSAS**
  - **IDENTIFICA LAS 5 DENSIDADES RADIOLÓGICAS BÁSICAS Y NOMBRA LA ESTRUCTURA EN LA QUE SE PRESENTA**



## Corte sagital torácico abdominal

- **Hiperdensa "blanco"**: esternón, vértebra, hueso púbico
- **Hipodensas "Negro"**: Tráquea, colon
- **Isodenso "Gris"**: Hígado, estómago, vejiga, riñón derecho, aorta

## Densidades radiológicas

- **Aire**: tráquea, colon
- **Grasa**: grasa abdominal
- **Agua**: hígado, estómago, riñón, aorta, esplénica
- **Calcio** - vértebra, esternón, hueso del pubis



Corte axial del cerebro

Ventana parénquima cerebral

- **Hiperdensa** - Cráneo, plexos coroideos
- **Hipodensas** - Ventriculos, seno frontal
- **Isodenso** - Cerebro

Densidades radiológicas:

- **Aire** - seno frontal
- **Agua** - ventriculos
- **Calcio** - Cráneo, plexos coroideos calcificados



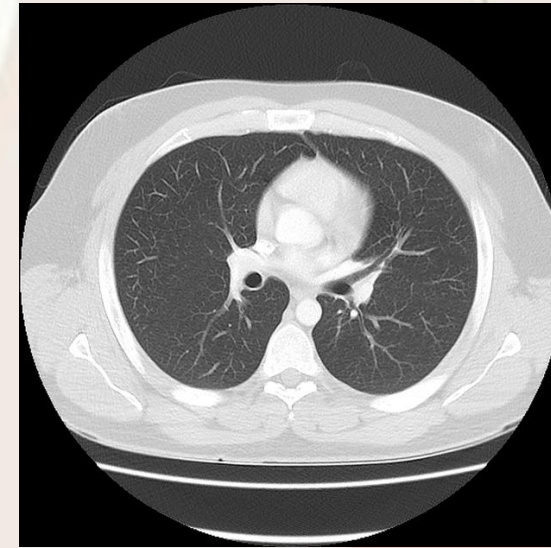
### Corte axial de tórax

#### Ventana mediastinica / tejidos blandos

- **Hiperdensa** - Claviculas, columna esternón, aorta
- **Hipodensas** - Pulmones
- **Isodenso** - Músculos, corazón, aorta

#### Densidades

- **Aire** - pulmones
- **Agua** - músculos intercostales, deltoides
- **Calcio** - esternón, columna, costillas, vértebra, escápulas



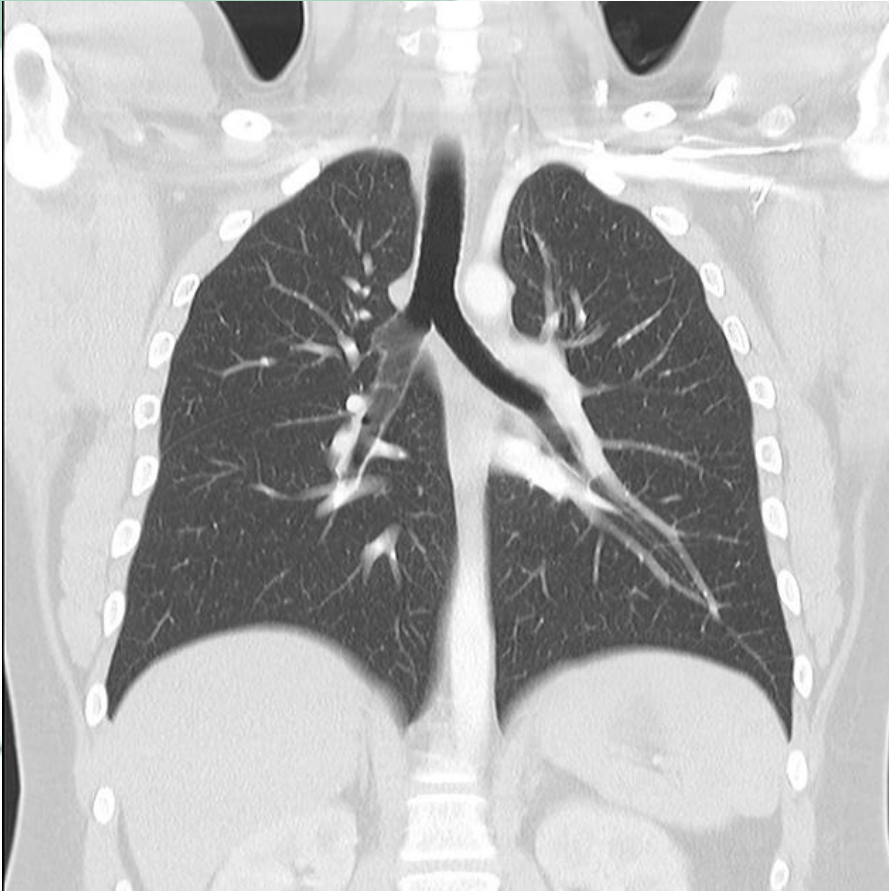
### Corte axial de tórax

#### Ventana pulmonar

- **Hiperdensa** - Huesos, aorta, escápula, bronquiolos
- **Hiperdensas** - Tráquea, pulmones

#### Densidades

- **Aire** - tráquea, pulmón
- **Agua** - bronquiolos, corazón, aorta
- **Calcio** - claviculas, costillas, esternón



Corte coronal torácico

Ventana pulmonar

- **Hiperdensa:** costillas, vértebras, cervicales
- **Hipodensas:** Tráquea, pulmones

Densidades

- **Aire** = tráquea, pulmón
- **Agua** = bronquiolos, corazón, aorta
- **Calcio** = clavículas, costillas



## Corte sagital torácico abdominal

- **Hiperdensa "blanco"**: esternón, vértebra, Huesos pélvicos, costillas
- **Hipodensas "Negro"**: Pulmones, Vejiga
- **Isodenso "Gris"**: Hígado, estómago, vejiga, riñón derecho, riñones

## Densidades radiológicas

- **Aire**: pulmones
- **Grasa**: grasa abdominal
- **Tejido**: Flancos c
- **Agua**: hígado, estómago, riñón
- **Calcio** = vértebra, Huesos pélvicos, costillas



## Corte Axial abdominal

- **Hiperdensa "blanco"**: Cuerpo vertebral, costillas, estomago, riñones
- **Hipodensas "Negro"**: Peritoneo
- **Isodenso "Gris"**: Hígado, vena cava inferior, aorta abdominal, bazo, páncreas, intestinos.

## Densidades radiológicas

- **Grasa**: grasa abdominal, tejido alrededor del cuerpo
- **Tejido**: Tejido blando alrededor del cuerpo
- **Agua**: Hígado, vena cava inferior, aorta abdominal, bazo, páncreas, intestinos
- **Calcio** = cuerpos vertebrales, costillas, estomago, riñones