



UNIVERSIDAD DEL SURESTE
Campus Comitán
Licenciatura de Medicina Humana



Imágenes radiográficas

Dionicio Moreno Suchiapa

Dr. Gerardo Cancino Gordillo

Imagenología

4° "C"

 UDS Mi Universidad

 @UDS_universidad

www.uds.mx

Mi Universidad

Tel. 01 800 837 86 6

ACTIVIDAD 1

- ◊ OBSERVA DETENIDAMENTE
- ◊ DESCRIBE A DETALLE LOS ELEMENTOS OBSERVADOS EN LAS IMÁGENES SIGUIENTES



Se Observa una radiografía de craneo de lado izquierdo, se logra observar un cerebro muy pequeño, los ojos se ven muy grandes , el maxilar superior esta muy grande y el maxilar inferior se ve muy pequeño, se logra ver el hueso de la nariz, la nariz se observa muy derecha, se puede observar también las vertebrales cervicales

IMG. 1



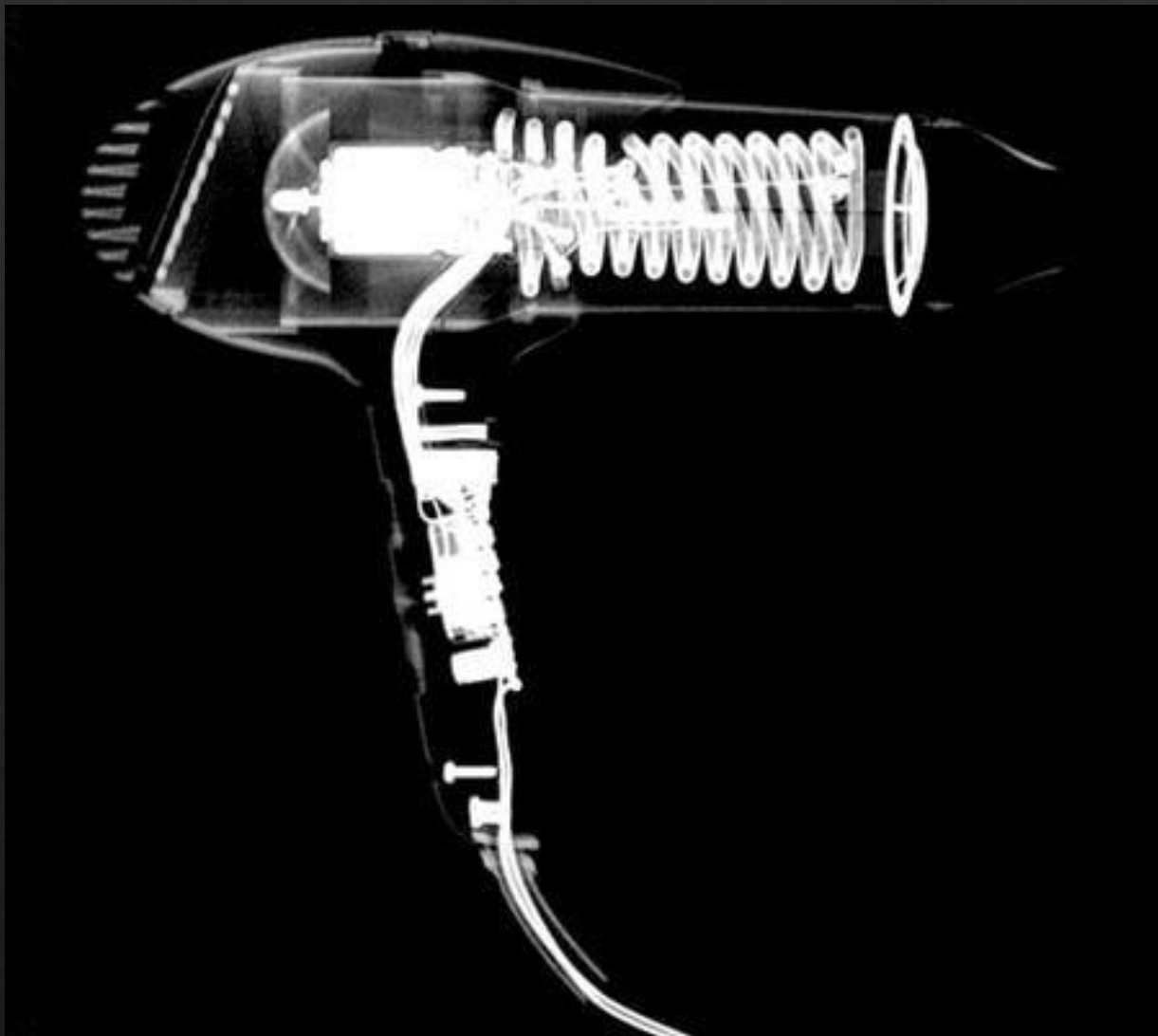
Se observa radiografía de un pony de juguete, se encuentra dentro de una caja, dentro del juego se puede observar unos estampados que puede que sean los que sostienen el cabellos del juguete

IMG. 3



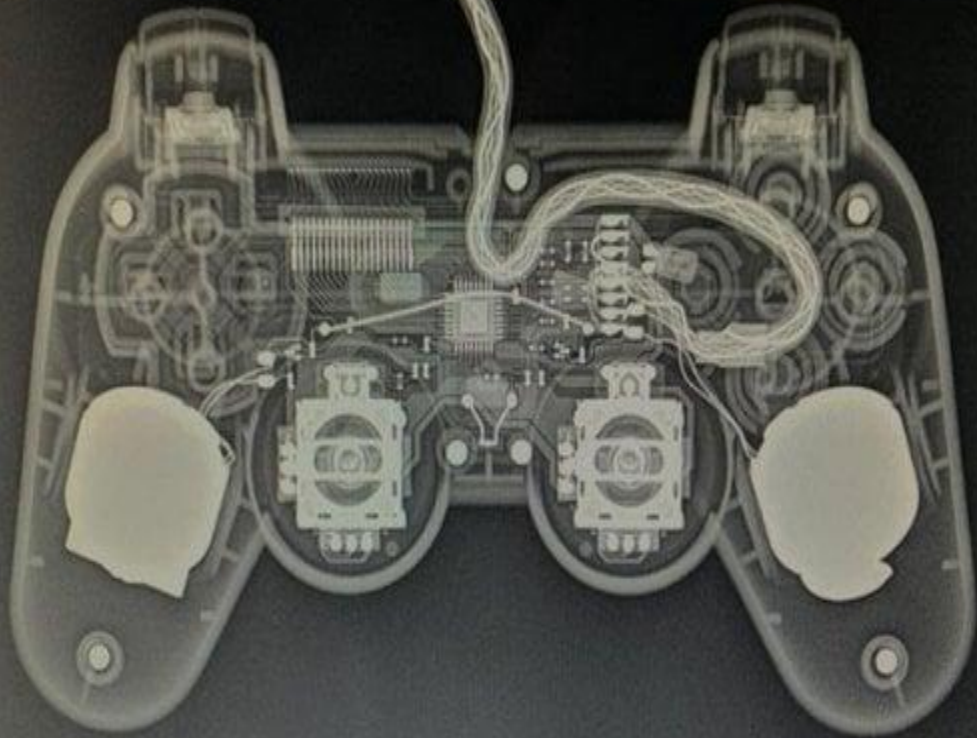
Se observa radiografía de un perro hembra, se logra observar que esta embarazada, se logra observar las columnas de los perritos, se observa las costillas de la perra, al igual que su columna vertebral, los huesos de su colita, se observa la pelvis, el humero, se puede lograr ver el diafragma de la perra

IMG. 4



Se observa radiografía se una secadora de cabello, se puede ver el cable, los circuitos que van en el botón, se logran ver tornillos, se puede observar el filtro, se observa un pequeño motor, se puede ver unos tubos pequeños, donde puede ser que pase el aire generado por el motor de la secadora de cabello

IMG. 5



En esta radiografía se observa que es de un control de videojuegos alámbrico, se pueden observar los tornillos, los botones, las palancas, los gatillos, se observa los cables, se puede ver una tarjeta en la cual es donde va conectado todo el circuito del control

IMG. 6



Se observa una radiografía de una maleta de una mujer, se observa que lleva botella de perfume, una plancha para cabello, unas pastillas, un pequeño bote, también se observa que lleva un peine, unos broches para cabello, un espejo, un estuché con utensilios para uñas, un vibrador, se puede observar los tornillos de la maleta, el cierre de la maleta, se observa unos rollitos que son para el cabello.

IMG. 7



Se observa radiografía de una bolsa que es de un deportista, se puede ver unas llaves, un patito de hule, una pesa, una mancuerna, un par de tenis de futbol, unos googlee, un estuche para rasurarse, se pueden ver unos botones que son de la bolsa

IMG. 8



Se observa radiografía de una persona masculina, se puede observar parte de su aparato reproductor, se observa la vejiga, parece estar llena de orina, se puede observar una pequeña parte de la fémur, se logra observarlos tejidos

IMG. 9

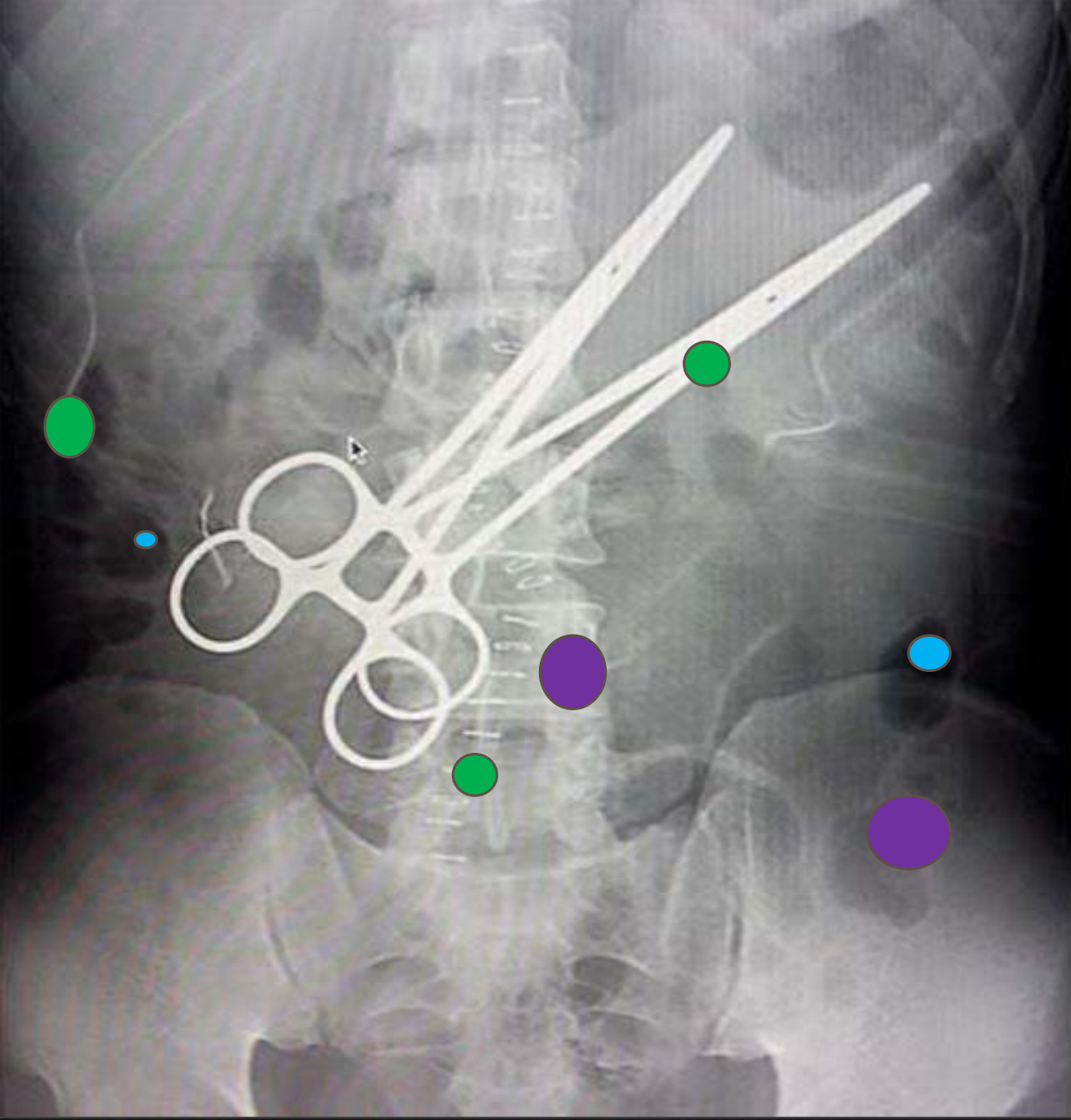







Se observa radiografía de una persona femenina puede observar las trompas de Falopio, el útero, el cérvix, la vagina y la vulva de su aparato reproductor, se puede observa los huesos de la cintura pélvica.

IMG. 10

ACTIVIDAD 2

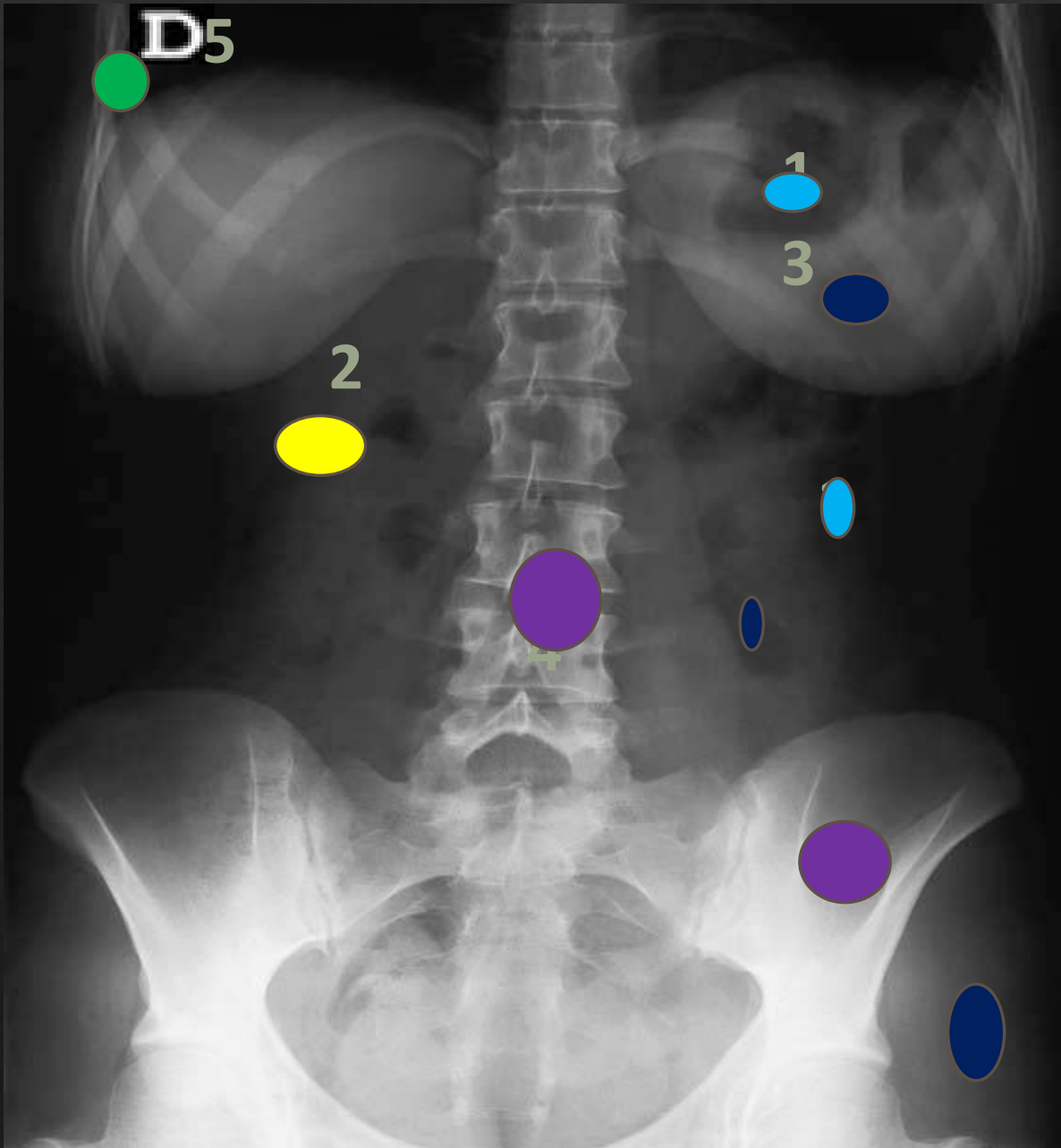
- ◆ IDENTIFICA LA IMAGEN (REGION CORPORAL, P.Ej. Radiografía abdominal)
- ◆ IDENTIFICA LAS DENSIDADES RADIOGRAFICAS QUE OBSERVAS Y NOMBRA LA ESTRUCTURA EN LA QUE SE PRESENTA
- ◆ IDENTIFICA Y CLASIFICA LAS ESTRUCTURAS RADIOOPACAS Y RADIOLUCIDAS PRESENTES EN LA IMAGEN



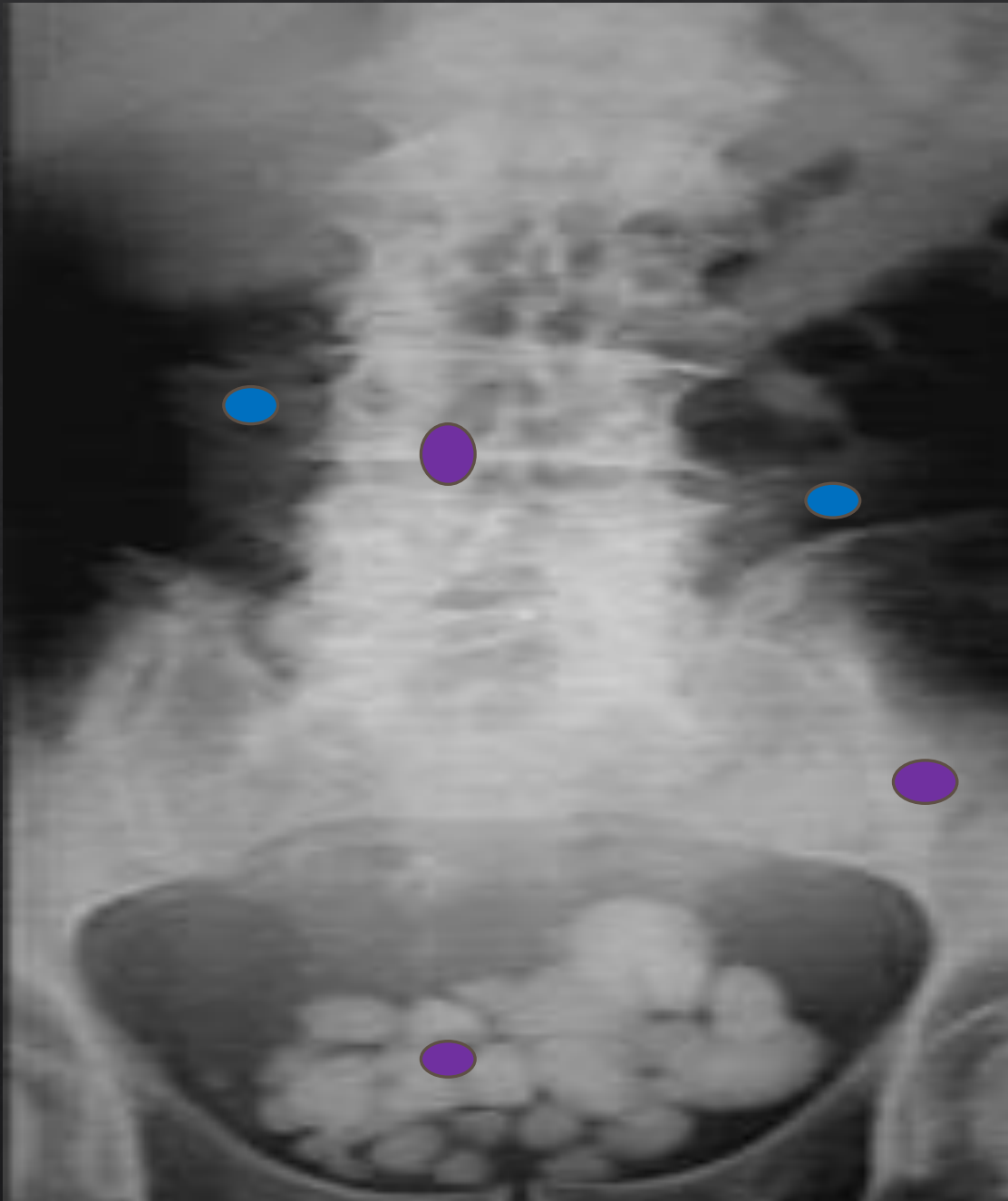
D. aire	D. grasa	D. Agua o tejido	D. calcio	D. metal
				

Se observa radiografía de la región abdominal, se puede observar densidad aire, por la columna, la pelvis y por las tijeras, también se observa densidad calcio, esta densidad esta presente en la columna vertebral, la pelvis, se puede observar densidad metal esta se puede observar en el abdomen se puede visualizar unas tijeras, también se puede observar lo que es un hilo, puede que sea quirúrgico y como unas grapas que recorren por todo el abdomen, se observa que las tijeras son radiopacas y la densidad calcio seria radiolúcido

D. aire	D. grasa	D. Agua o tejido	D. calcio	D. metal

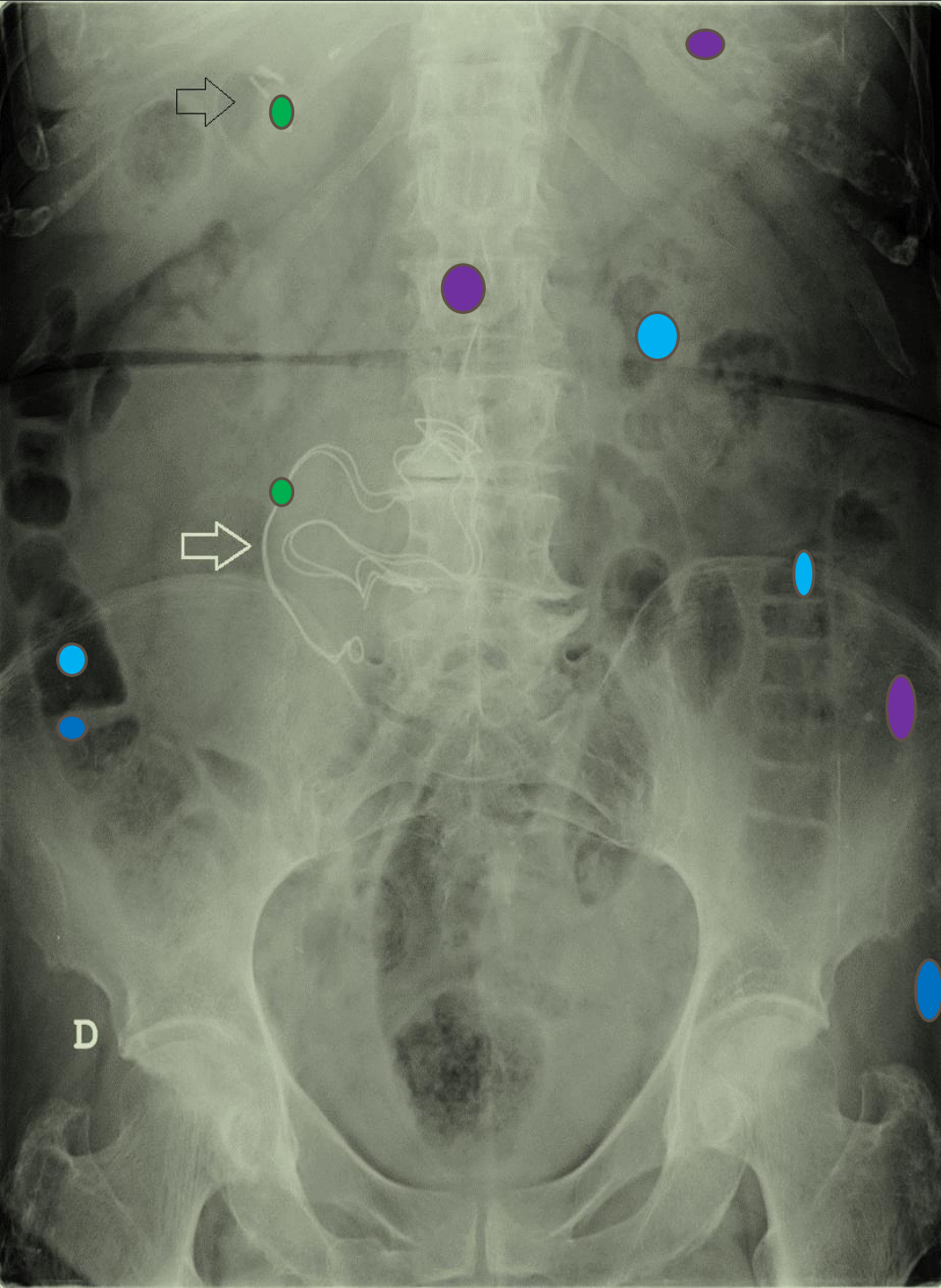


Se observa radiografía de radiografía tórax abdominal, se observa densidad calcio se pueden ver en la columna vertebral, parte de la pelvis, también se observa densidad grasa, a un costado de la columna vertebral y debajo de los senos, también se observa a los costados de la pelvis, la otra densidad que se puede observar es la densidad tejido en las mamas, se observa densidad aire en las mamas es muy pequeño está densidad y se observa la densidad metal en la parte superior de las mamas, la densidad aire y la densidad grasa serían estructuras radiolúcidas, la densidad metal, calcio y tejido serían radiopacas



D. aire	D. grasa	D. Agua o tejido	D. calcio	D. metal






Se observa radiografía pélvica, se observa densidad calcio, está densidad se observa en los huesos pélvicos, se observa en la columna vertebral y en los litos o cálculos en la vejiga, se observa densidad tejido en los laterales de la columna vertebral en la parte superior, las densidades calcio serían estructuras radiopacas



D. aire	D. grasa	D. Agua o tejido	D. calcio	D. metal

Se observa radiografía abdominal, se observa densidad calcio, está densidad se puede observar en los huesos de la columna vertebral, las costillas y parte de la pelvis, se observa densidad metal por las costillas, se observa lo que puede ser una grapa y lo que puede ser hilo o gasa, se observa al lateral de la columna vertebral; también se observa densidad aire en lo que es en los intestinos gruesos; y densidad tejido en los intestinos grueso y a los laterales de la pelvis, en la densidad aire mencionada que los intestinos podemos decir que este es radiolucido y las demás estructuras serían radiopacas



D. aire	D. grasa	D. Agua o tejido	D. calcio	D. metal
				

Se observa radiografía] pélvica, se puede observar densidad metal por la articulación sacro-iliaca calcio, está densidad se observa en la columna vertebral y en los huesos pélvicos, se observa densidad agua o tejido en lo que creo que es la articulación sacro-iliaca, en esta última densidad mencionada podemos decir que es una densidad radiopaca y las densidades calcio sería radiolucido

ACTIVIDAD 3

- ◆ OBSERVA LA IMAGEN E IDENTIFICA:
 - ◆ REGIÓN ANATÓMICA QUE OBSERVAS Y CORTE
 - ◆ IDENTIFICA Y SEÑALA LAS ZONAS HIPERDENSAS, HIPODENSAS E ISODENSAS
 - ◆ IDENTIFICA LAS 5 DENSIDADES RADIOLÓGICAS BÁSICAS Y NOMBRA LA ESTRUCTURA EN LA QUE SE PRESENTA

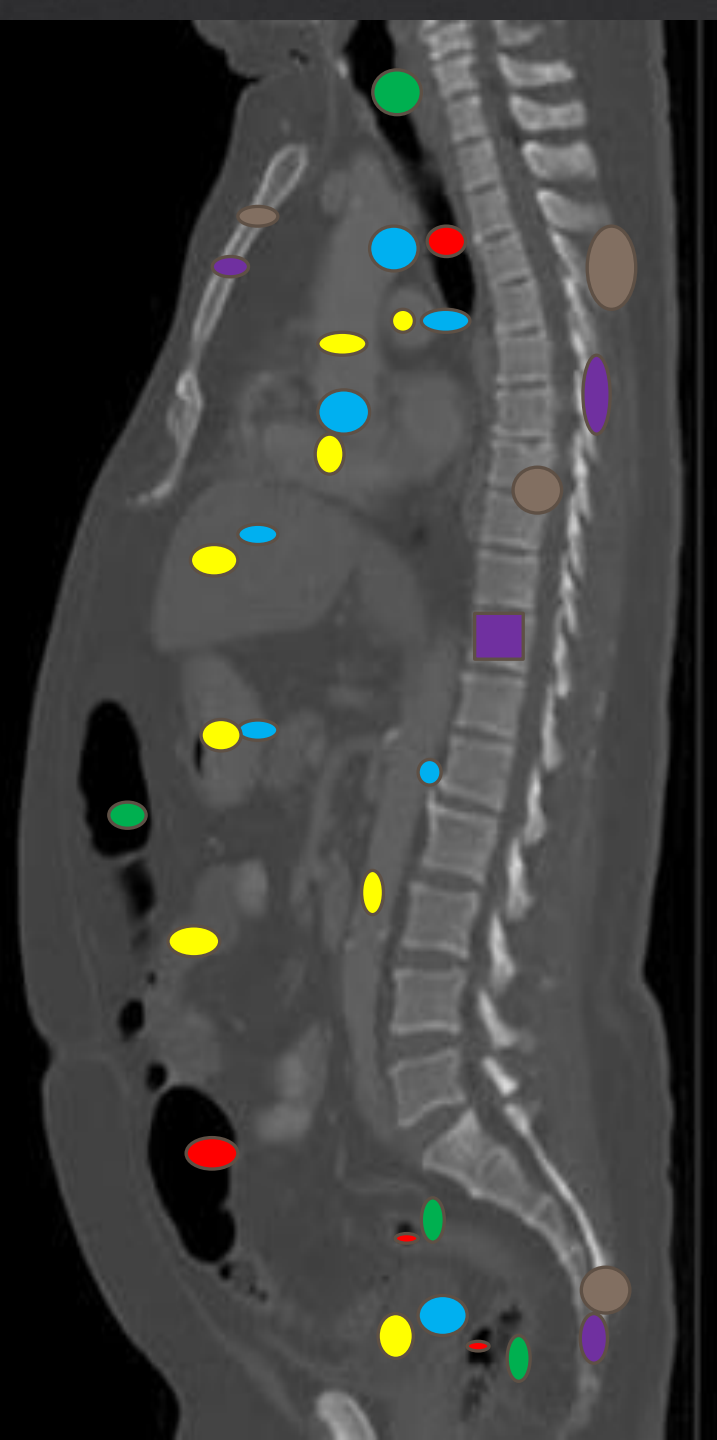


Tomografía torax-abdomen-pélvica con corte sagital

Hipodenso	Isodenso	Hiperdenso
Tráquea Colon descendente Recto Colon sigmoideo	Intestino delgado Hígado Bazo Vena mesentérica Corazón Estomago Intestino grueso Útero	Columna vertebral Esternón Calcificaciones en las venas mesentéricas Aorta ascendente Apófisis transversal Coxis

D. Aire	D. Tejido	D. Calcio
Traquea Colon descendente Recto Colon sigmoideo	Intestino delgado Hígado Estomago Arteria mesentérica Útero Corazón Bazo	Columna vertebral Esternón Calcificaciones en las arterias mesentericas Coxis

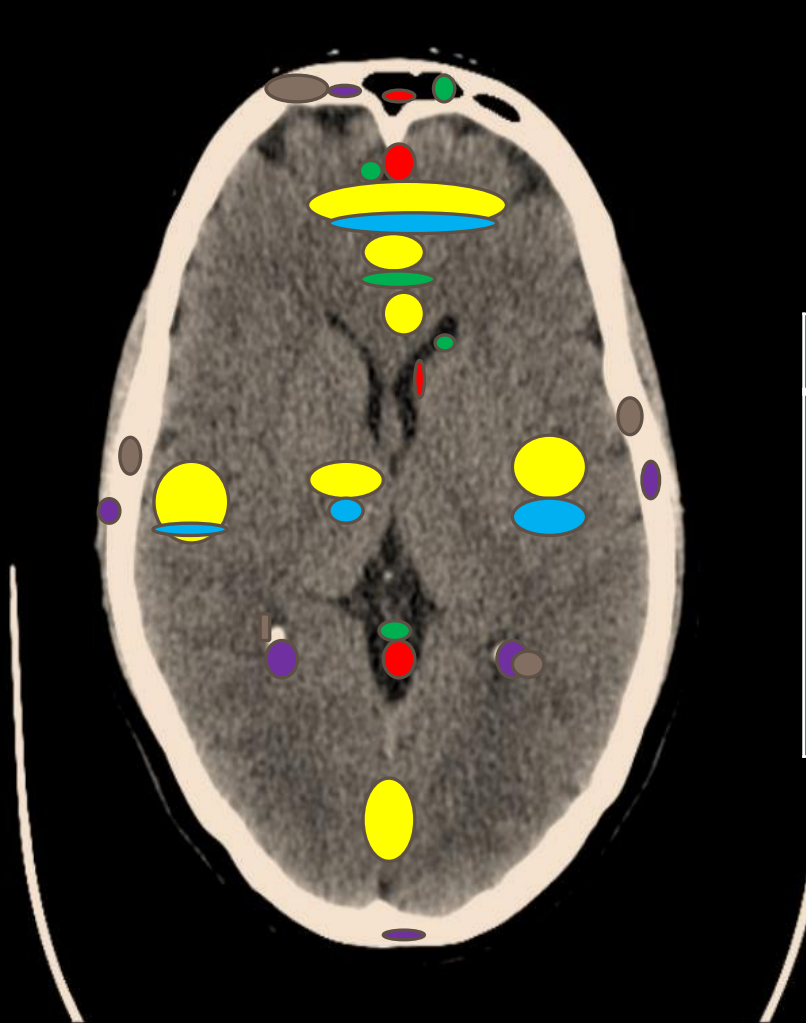
Tomografía tórax-abdomen-pélvica venta ósea



Hipodenso	Isodenso	Hiperdenso
Intestino grueso Colon sigmoideo Recto Traque	Corazón Troco pulmonar Aorta ascendente Arteria mesentérica Útero Hígado Estomago Intestino delgado	Esternón Columna vertebral Coxis Apófisis

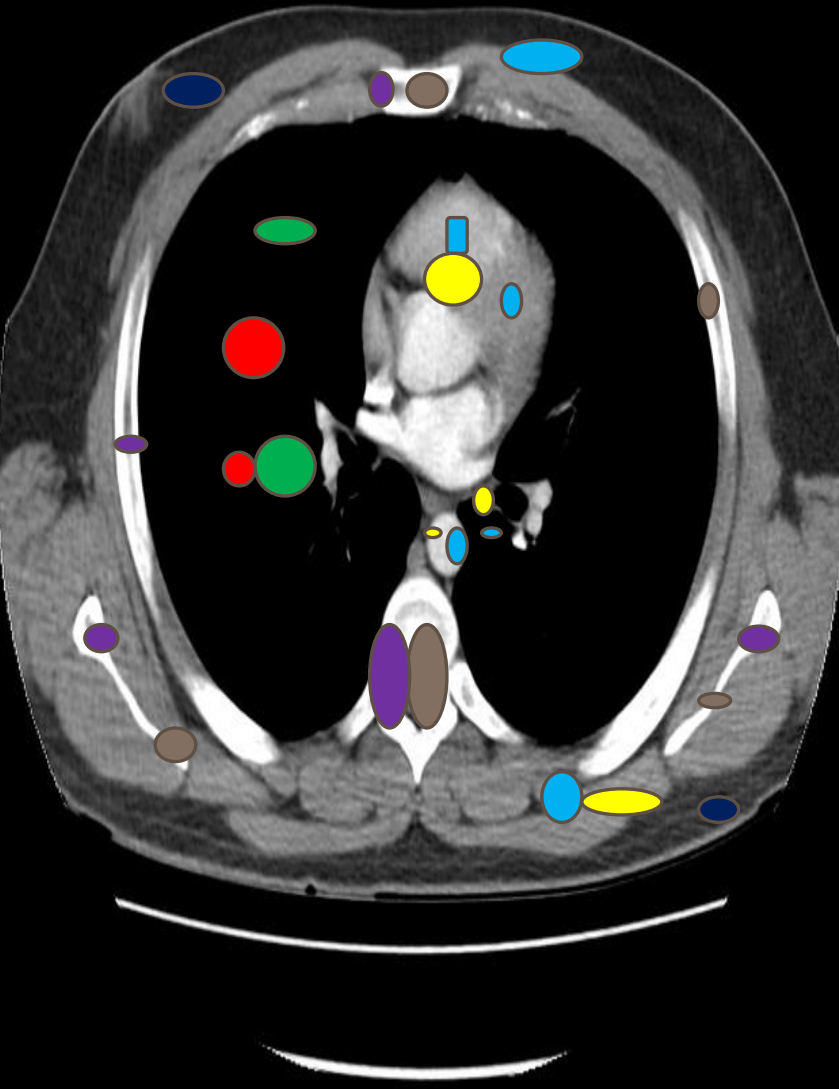
Aire	Densidad tejido blando	Calcio
Intestino grueso Colón sigmoideo Recto Tráquea	Corazón Hígado Estomago Intestino delgado Útero Tronco pulmonar Aorta ascendente Arteria mesentérica	Esternón Columna vertebral Coxis Apófisis

Tomografía cerebral con corte axial con ventana cerebral



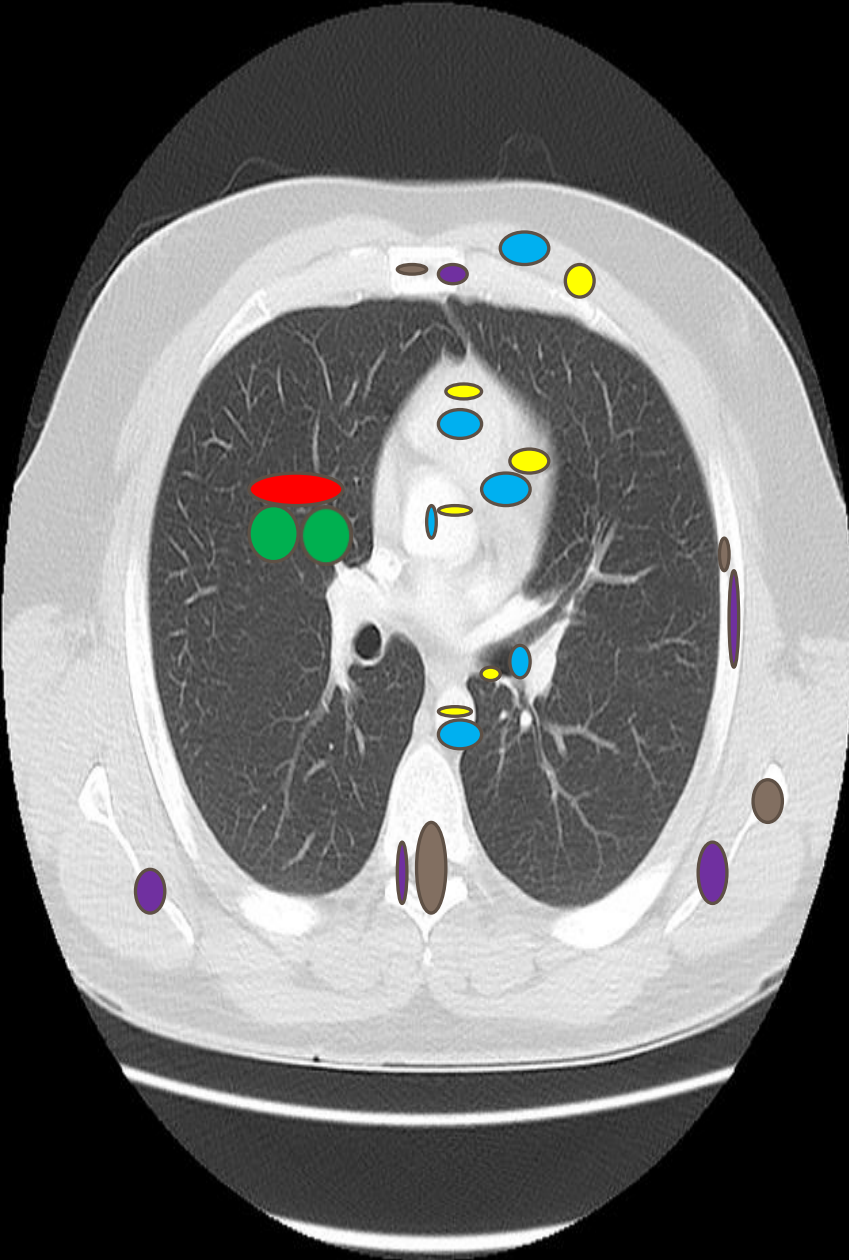
Hipodenso	Isodenso	Hiperdenso
Seno longitudinal inferior Glándula pineal Ventrículo lateral Cisura interhemisférica Senos paranasales	Tálamo Hoz del cerebro Septum pelucidum Lóbulo frontal, occipital, temporal Cuerpo calloso	Plexo coroideo calcificado Plexos temporales, occipitales Cresta frontal
D. Aire	D. Tejido	D. Calcio
Senos paranasales Seno longitudinal inferior Ventrículo lateral Cisura interhemisférica Glándula pineal	Tálamo Hoz del cerebro Septum pelucidum Lóbulo frontal, occipital, temporal Cuerpo calloso	Plexo coroideo calcificado Plexos temporales y occipitales Cresta frontal

Tomografía torácica en corte axial con ventana mediastínica



Hipodenso	Isodenso	Hiperdenso
Pulmones Bronquios principales	Arteria pulmonar Ventrículo derecho Ventrículo izquierdo Aorta descendente Músculos	Esternón Costillas Clavículas Vertebras con su apófisis

D. Aire	D. Grasa	D. Tejido	D. Calcio
Pulmones Bronquios principales	Por arriba de los músculos posteriores y anteriores	Arteria pulmonar Ventrículo derecho Ventrículo izquierdo Aorta ascendente Músculos	Esternón Costillas Clavículas Vertebras con su apófisis



Tomografía torácica con corte axial con ventana pulmonar

Hipodenso	Isodenso	Hiperdenso
Pulmones Bronquios pulmonares	Arteria pulmonar Ventrículo derecho Ventrículo izquierdo Aorta descendente Músculos Troncos pulmonares	Esternón Costillas Clavículas Vertebrae con su apófisis
D. Aire	D. Tejido	D. Calcio
Pulmones Bronquios principales	Arteria pulmonar Ventrículo derecho Ventrículo izquierdo Aorta ascendente Músculos	Esternón Costillas Clavículas Vertebrae con su apófisis

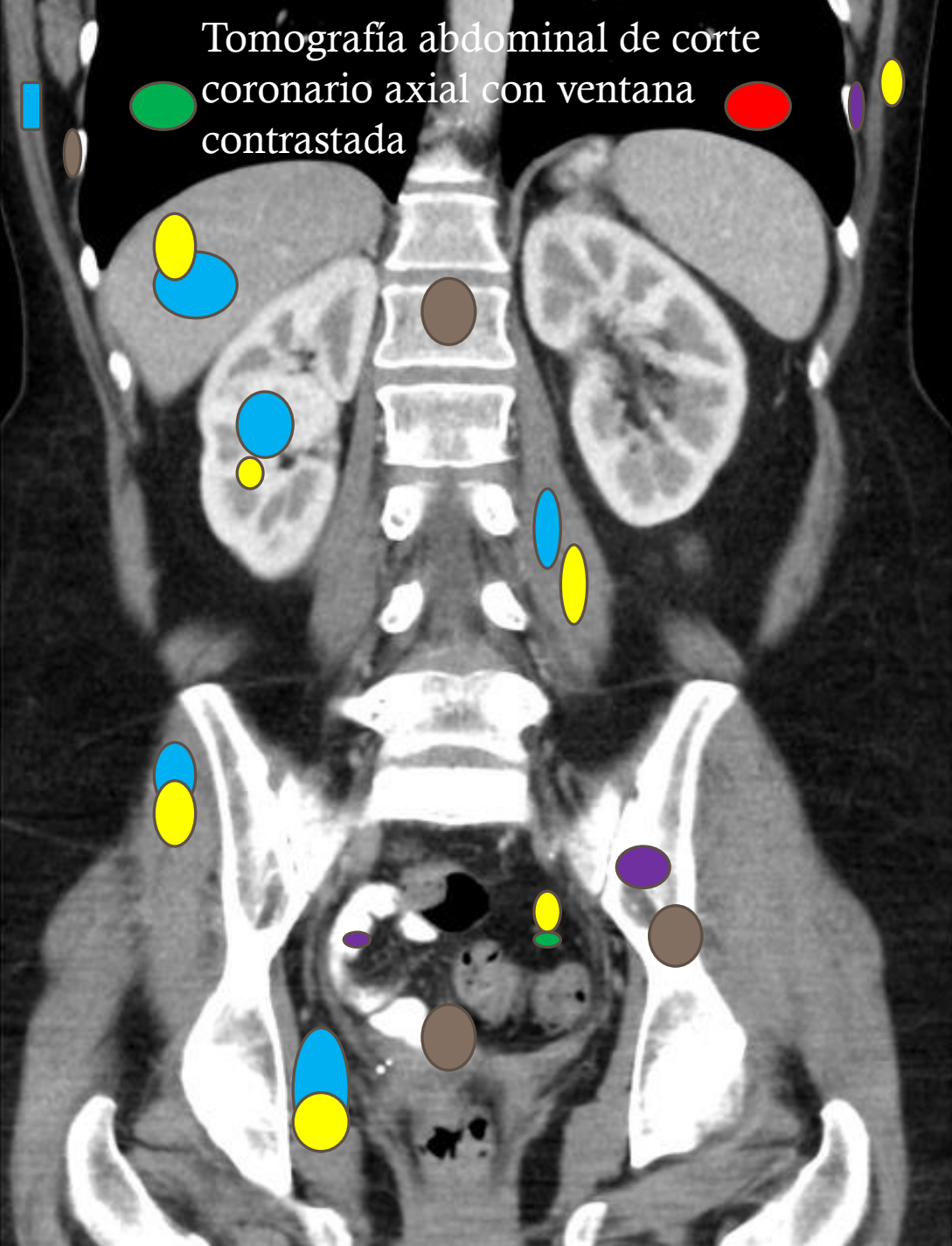
Tomografía torácica en corte coronaria con ventana pulmonar



Hipodensas	Isodensos	Hiperdenso
Pulmones Bronquios principales Tráqueas	Bronquiolos Alveolos Diafragma Músculos ceratos Músculos intercostales Aorta	Vertebrae lumbares Cervicales Costillas Clavículas Escapulas

D. Aire	D. Tejido	D. Calcio
Pulmones Bronquiolos principales Tráqueas	Bronquiolos Alveolos Diafragma Músculos ceratos Músculos intercostales Aorta	Vertebrae lumbares Cervicales Costillas Clavículas Escapulas

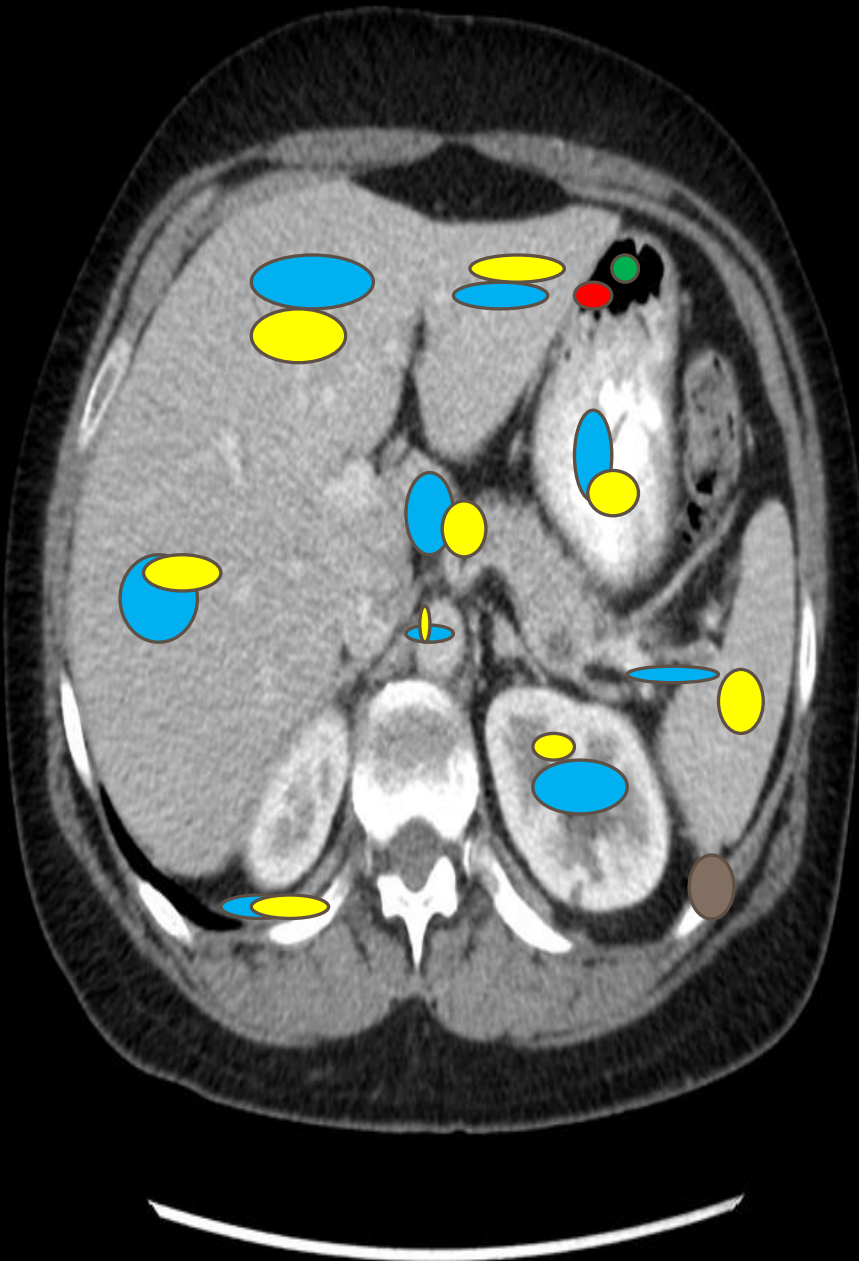
Tomografía abdominal de corte coronario axial con ventana contrastada



Hipodenso	Isodenso	Hiperdenso
Pulmones Vejiga	Músculos de la cadera (tensor de la fascia lata) Riñones Diafragma Músculos, intercostales Musculo iliaco Músculos piramidales	Costillas Pelvis Cadera Litiasis

D. Aire	D. Tejido	D. Calcio
Pulmones	Músculos de la cadera (tensor de la fascia lata) Riñones Diafragma Músculos, intercostales Musculo iliaco Músculos piramidales Vejiga	Costillas Pelvis Cadera Litiasis

Tomografía abdominal con corte axial con ventana ósea



Hipodenso	Isodenso	Hiperdenso
Burbuja gástrica	Hígado Lóbulo hepático derecho e izquierdo Diafragma Bazo Estomago Tronco celiaco Vena cava inferior	Vertebras dorsales
D. Aire	D. Tejido	D. Calcio
Burbuja gástrica	Hígado Lóbulo hepático derecho e izquierdo Diafragma Bazo Estomago Tronco celiaco Vena cava inferior	Vertebras dorsales