



Mi Universidad

**UNIVERSIDAD DEL SURESTE
CAMPUS COMITÁN**

LICENCIATURA EN MEDICINA HUMANA



Descripciones Radiológicas

Llenifer Yaquelin García Díaz

Imagenología

PASIÓN POR EDUCAR

Dr. Gerardo Cancino Gordillo

“4-C”

ACTIVIDAD 1

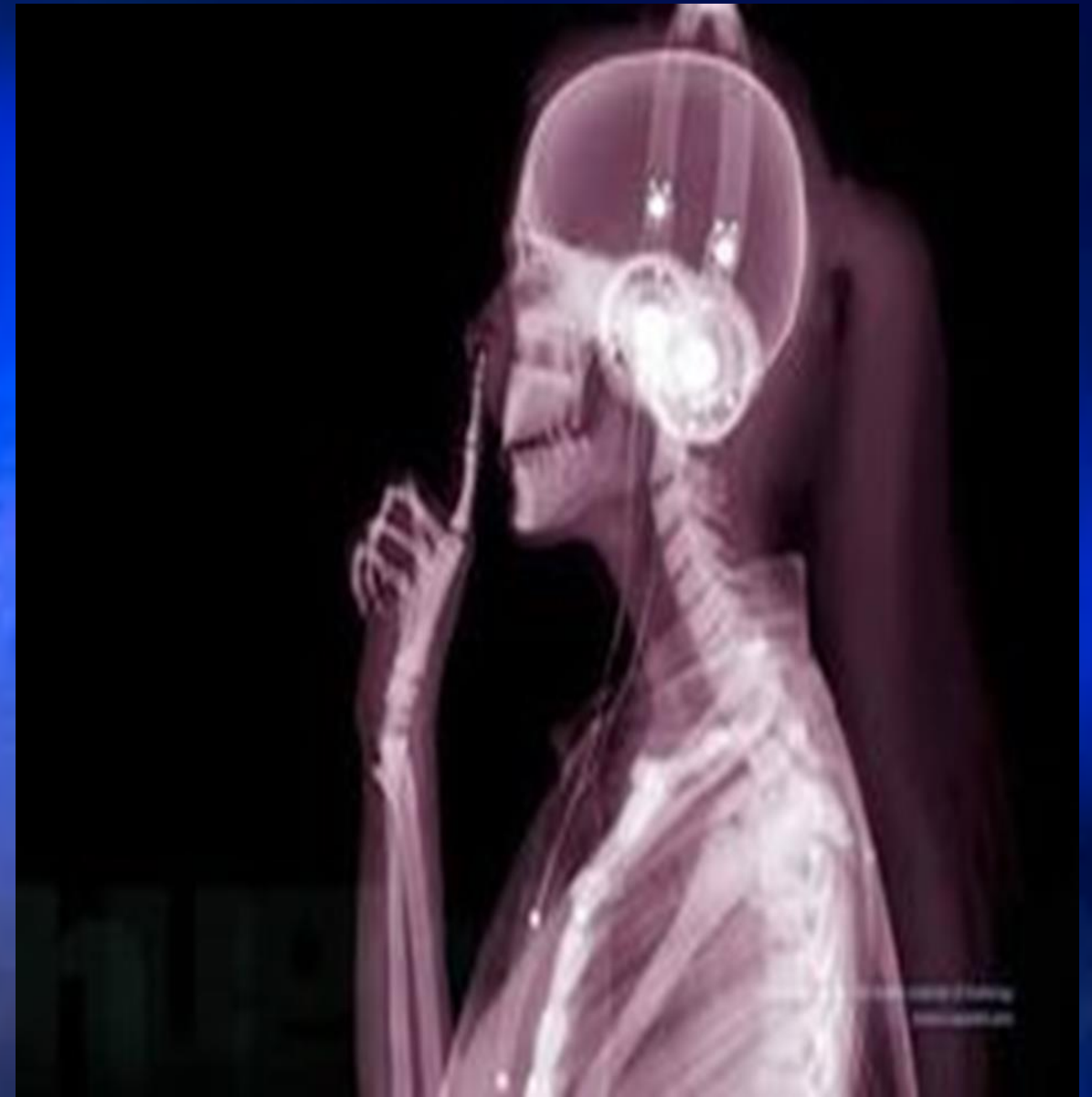
- ◊ OBSERVA DETENIDAMENTE
- ◊ DESCRIBE A DETALLE LOS ELEMENTOS OBSERVADOS EN LAS IMÁGENES SIGUIENTES



Hombre de cabeza grande, donde la cavidad cerebral contiene un cerebro y cerebelo diminuto de tal manera que se expresa un tálamo delgado y alargado; se observa el inicio de las cervicales, posee ojos grandes y redondos, una nariz pequeña semi-cuadrada, una boca grande con la mandíbula asimétrica, se observan dientes grandes y medianos, aparentemente no posee cabello.

IMG. 1

Se observa una persona del sexo femenino, la cual en su exterior se observa que tiene cabello largo y levantado en una coleta en altura media referente a la cabeza, además posee auriculares tipo diadema con cables y ropa (camisa), tiene una postura donde indica silencio o se este introduciendo un dedo en la nariz, también se observa el cráneo normocéfalo, se aprecia una mandíbula simétrica con los dientes completos y proporcionales, se observa la columna vertebral así como las costillas, hueso del brazo y de las manos donde se distinguen muy bien las falanges.



IMG. 2



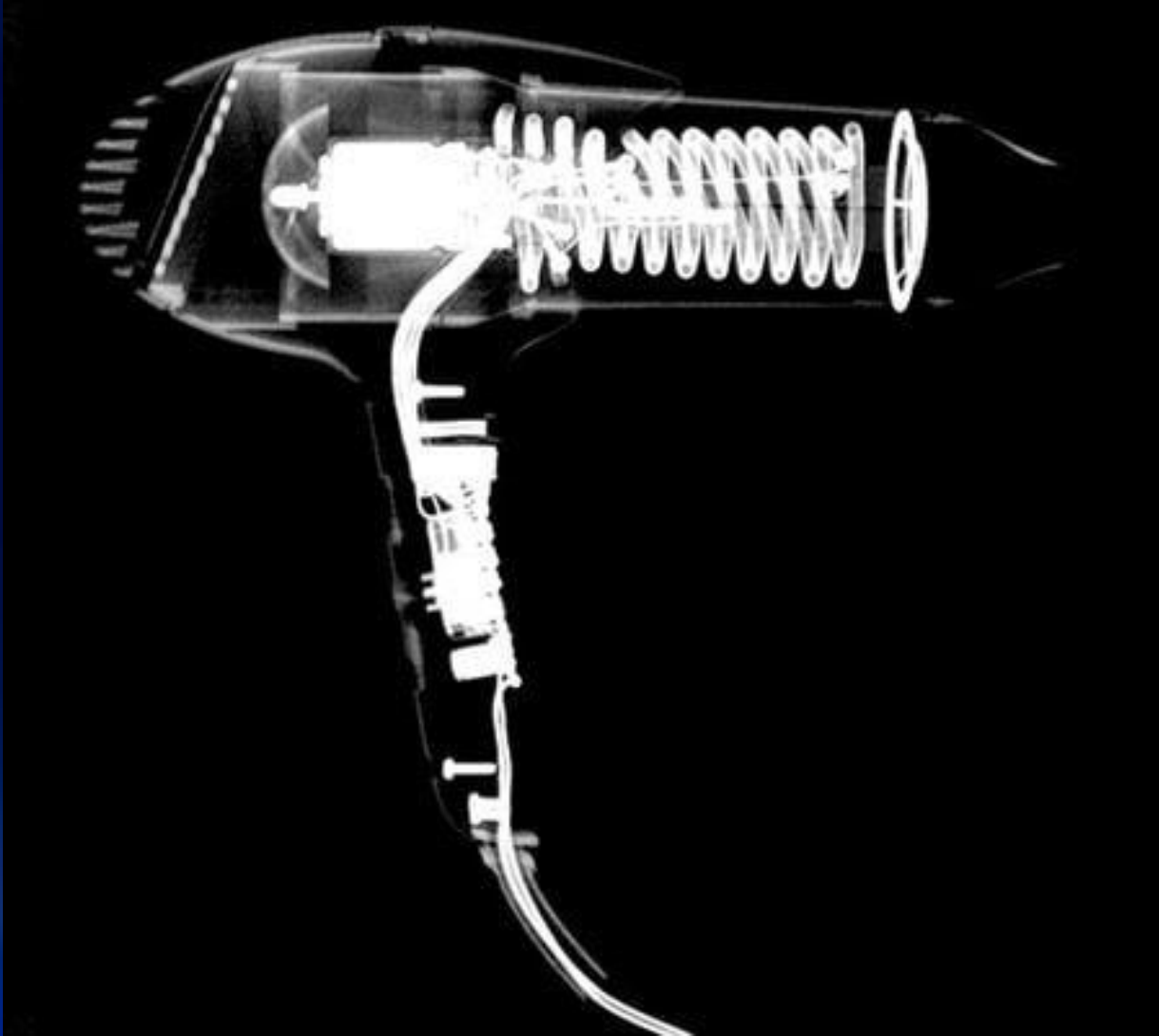
Aparentemente es una caja rectangular con un juguete en su interior el cual se asemeja a un pony el cual se aprecia una cabeza mediana y cuerpo pequeño, orejas y ojos grandes, posee 4 patas largas con la punta semiredonda por ultimo se ve una cola con una ligadura en la punta de la cola y también posee cabello a la altura de media cabeza.

IMG. 3

Se observa la parte abdominal de un mamífero como si fuera una perra ya que se observa en su vientre la existencia de 4 crías , además se observa la columna vertebral ,una cola, las costillas, los huesos de la cadera así como la cabeza del fémur, además se observan los botones mamarios.



IMG. 4



Se observa una secadora, posee una forma de L invertida, tiene una zona de salida de calor y un área de ventilación, posee un foco y una generación de luz (un haz en espiral), se observa el cable o extensión y los botones de control.

IMG. 5

Se observa un control remoto de videojuegos en forma de M, el cual posee una extensión, se aprecia múltiples cables de unión, 4 botones del lado derecho y 4 botones del lado izquierdo, cuenta 2 botones centrales



IMG. 6



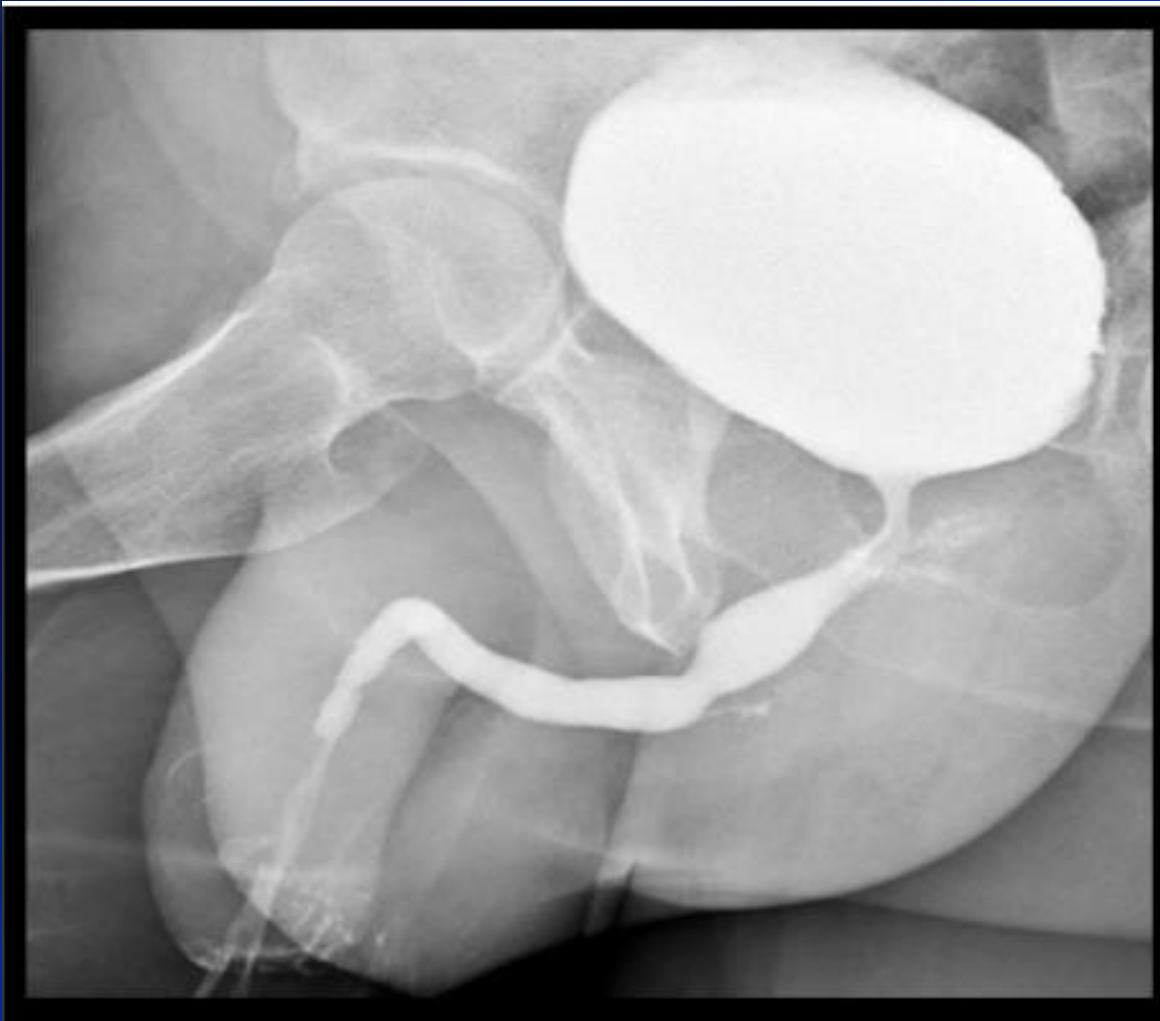
Se observa una maleta cuadrada de dos compartimientos donde el primero se encuentra cables o extensiones de una plancha de cabello, hay frascos vacíos con tapas, cepillos dentales dentro de un recipiente, tres perfumes, aparecen dos cajas y los broches, interiores de la maleta, en parte inferior se encuentra, pastillas, tubos para el cabello, cepillo para el cabello, juguete sexual, prendedores de cabello, un mini estuche con cortaúñas y herramientas de cutícula, lleva un espejo y otro pequeño estuche con 4 objetos pequeños,3 frascos y un protector.

IMG. 7

Se aprecia la imagen de una bolsa o maleta deportiva ya que en su interior se encuentra unos lentes de protección, unas llaves (4), una pesa semejante a una mancuerna, una pesa en forma de pelota ligada a una brazadera, un patito de hule, un par de zapatos deportivos con las agujetas sueltas, un estuche con 4 objetos en su interior (un peine, un desodorante, un rastrillo y un cortaúñas)



IMG. 8



Se logra visualizar en la región pelviana ; el hueso lumbo-sacro , se llega a ver la vejiga y la uretra que finaliza en el pene

IMG. 9

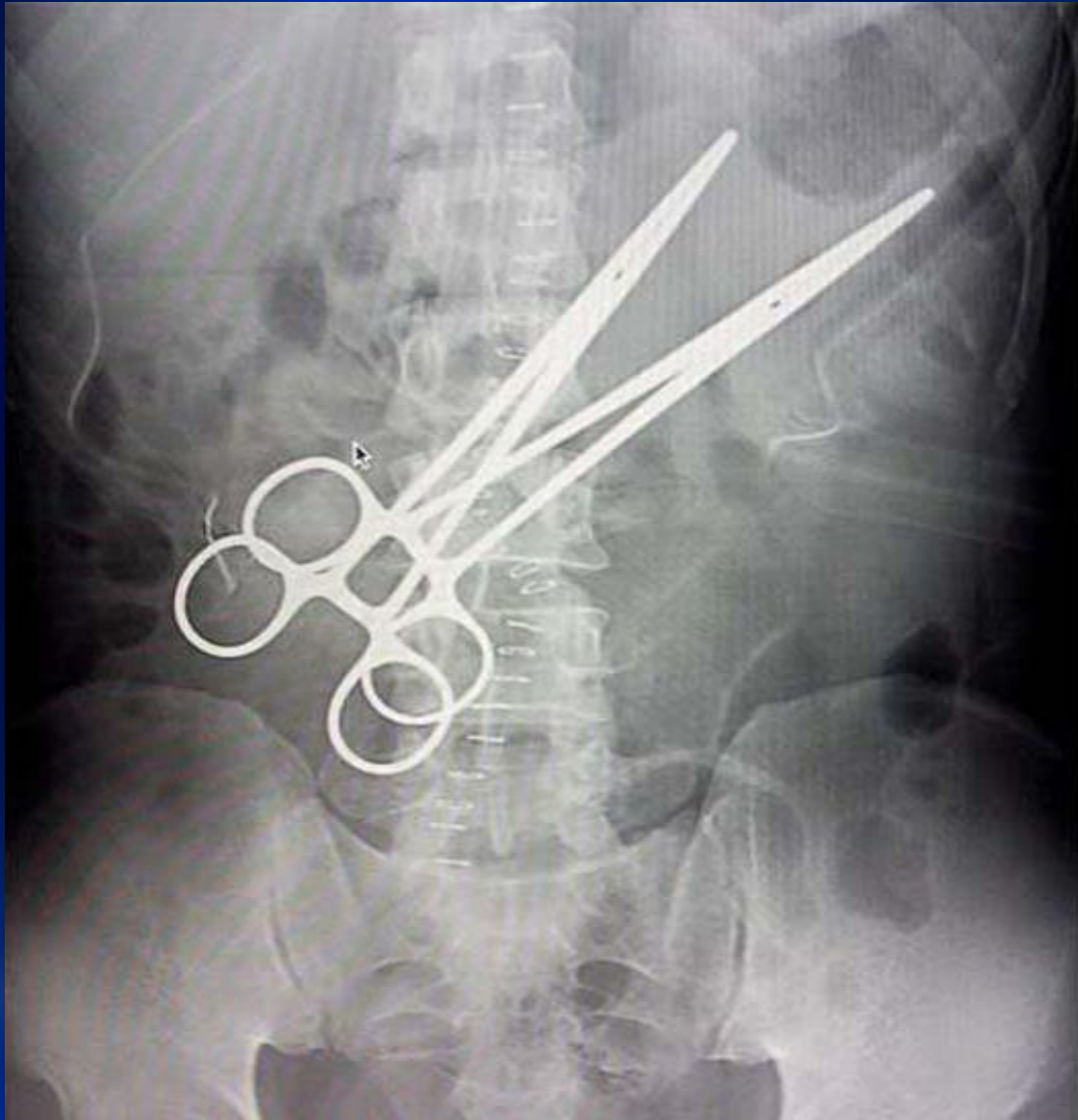
Se observan los huesos de la pelvis, al centro de la imagen se observa el útero con las trompas de Falopio delgadas y extendidas pero en sus extremos se percibe un engrosamiento , por otra parte se observa la punta de un espejo vaginal



IMG. 10

ACTIVIDAD 2

- ◆ IDENTIFICA LA IMAGEN (REGION CORPORAL, P.Ej. Radiografía abdominal)
- ◆ IDENTIFICA LAS DENSIDADES RADIOGRAFICAS QUE OBSERVAS Y NOMBRA LA ESTRUCTURA EN LA QUE SE PRESENTA
- ◆ IDENTIFICA Y CLASIFICA LAS ESTRUCTURAS RADIOPACAS Y RADIOLUCIDAS PRESENTES EN LA IMAGEN



Región corporal: radiografía abdominal

Aire	Agua	Grasa	Calcio	Metal
<ul style="list-style-type: none"> Intestino grueso en sus 4 porciones ascendente, tr anverso, descendente y sigmoideo Estomago 		<ul style="list-style-type: none"> Flancos derecho e izquierdo 	<ul style="list-style-type: none"> Pelvis Sacro Columna vertebral Costilla 	<ul style="list-style-type: none"> 2 pinzas Hilo quirúrgico Grapas

Radiopacas	Radiolucidas
<ul style="list-style-type: none"> Huesos de la pelvis Sacro Columna vertebral Costilla Pinza quirúrgica Grapas 	<ul style="list-style-type: none"> Intestino grueso en sus tres porciones Flancos derecho e izquierdo



Región corporal: radiografía de tórax y abdomen

Aire	Agua	Grasa	Calcio	Metal
Intestinos Estomago Pulmones	Contorno del cuerpo Tejido blando	Flancos con densidad grasa Glándulas mamarias Peritoneo	Columna vertebral Costillas Huesos pelvianos	Recuadro informativo

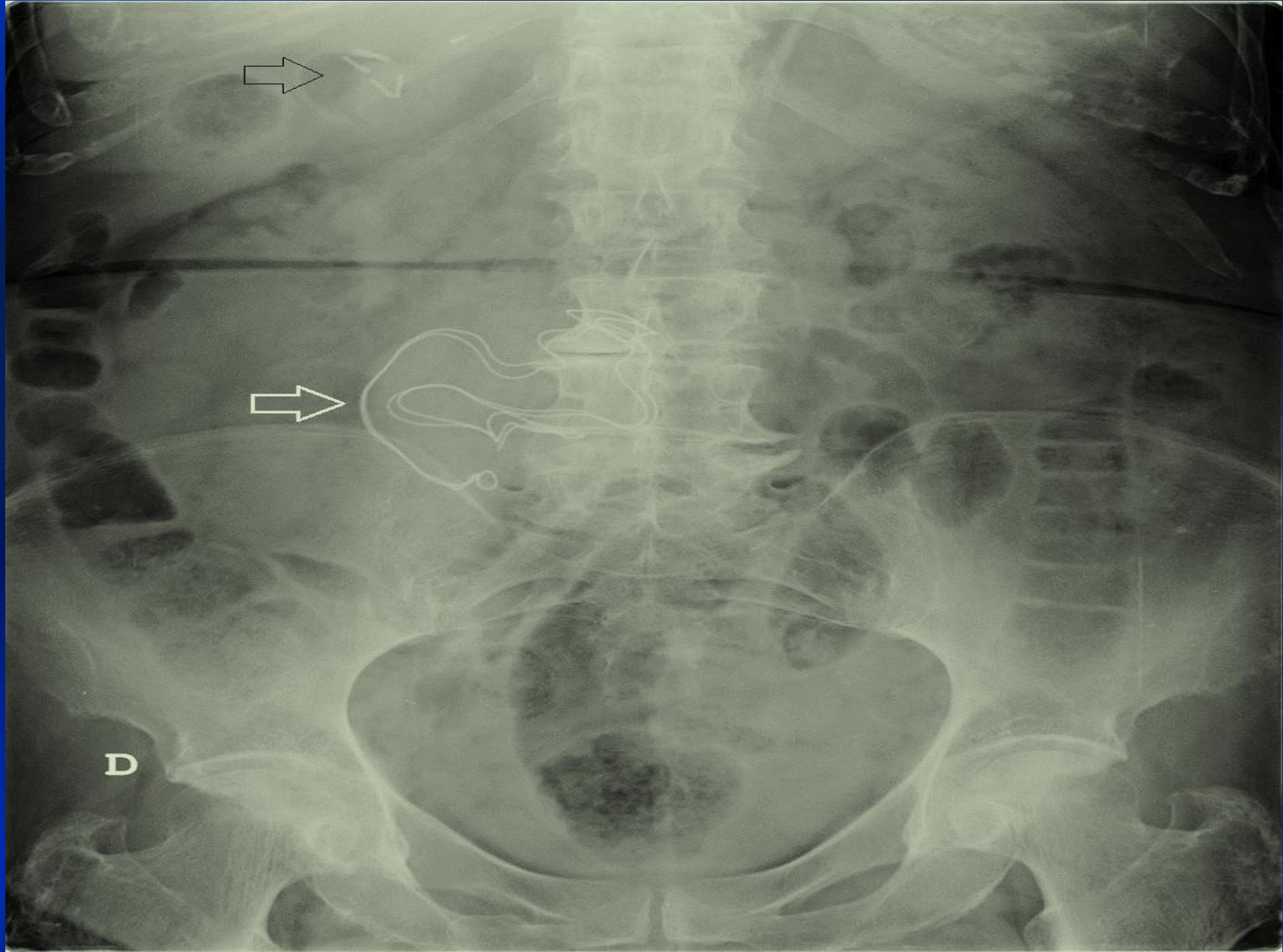
Radiopacas	Radiolúcidas
Columna verebral Costillas Huesos pelvianos Glandulas mamarias Peritoneo Tejido blando	Intestinos Estomago Pulmones



Región corporal: radiografía lumbo-sacra

Aire	Agua	Grasa	Calcio	Metal
Espacio de la vejiga intestino	Peritoneo	Flancos de los huesos pelvianos	Litos vesicales Parte final de la columna vertebral	

Radiopacas	Radiolucidas
Litos vesicales Parte final de la columna vertebral Espinal	Intestino grueso



Región corporal: radiografía abdomino-pélvica

Aire	Agua	Grasa	Calcio	Metal
Intestino grueso ascendente Conducto uréter Higado Vesicula Estomago	Peritoneo		Hueso de la pelvis Femur parte inferior Columna vertebral Sacro Costillas	Trama de gasa Trama de grapa

Radiopacas	Radiolucidas
Hueso de la pelvis Femur parte inferior Columna vertebral Sacro Costillas Trama de gasa Trama de grapa	Intestino grueso ascendente Conducto uréter Higado Vesicula Estomago



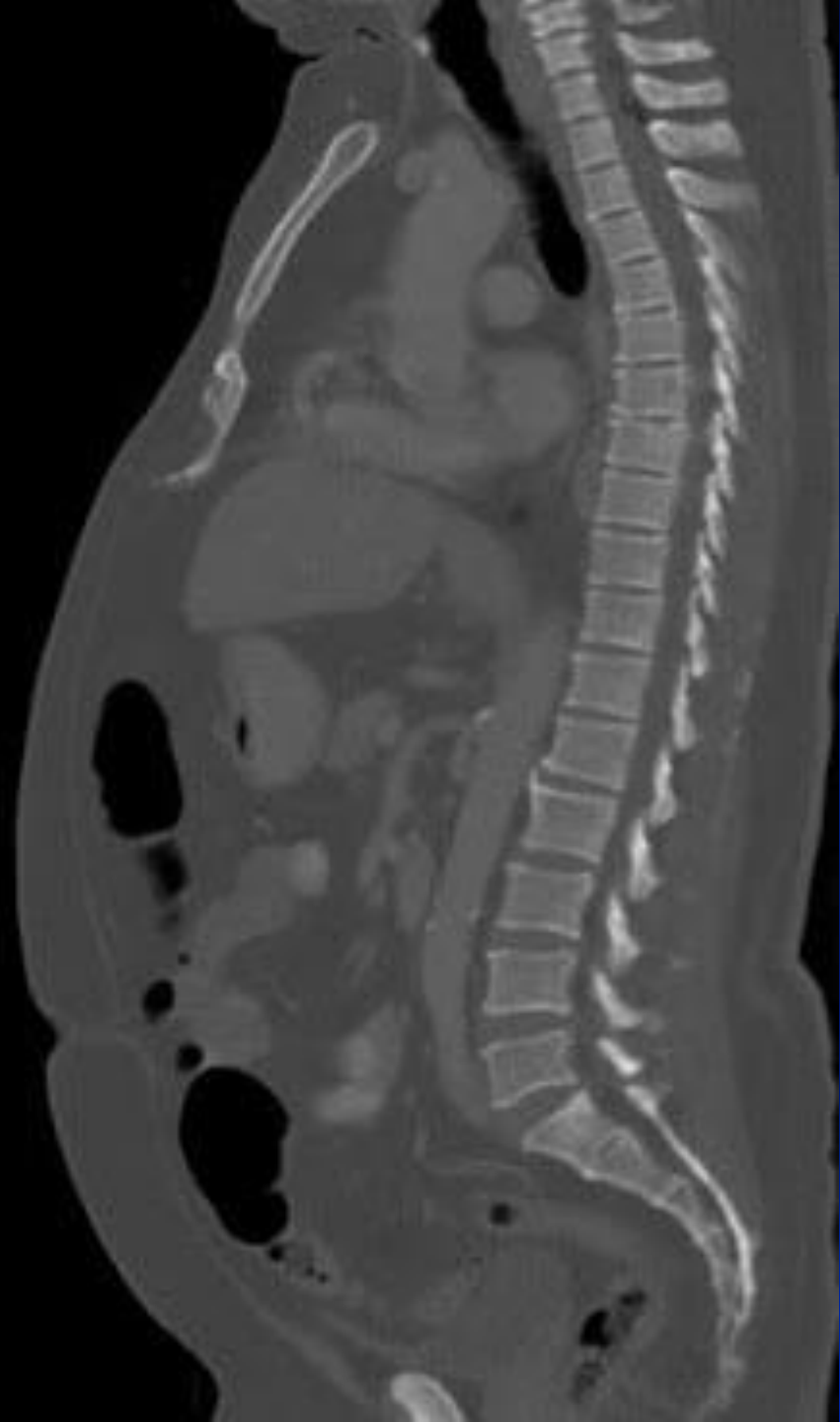
Región corporal:
radiografía pélvica

Aire	Agua	Grasa	Calcio	Metal
	Peritoneo	Flancos corporales	Columna vertebral Huesos pélvicos Pelvis Costillas Sacro	Bala

Radiopacas	Radiolucidas
Peritoneo Columna vertebral Huesos pélvicos Sacro Pelvis Costillas Bala	Flancos corporales

ACTIVIDAD 3

- ◆ OBSERVA LA IMAGEN E IDENTIFICA:
 - ◆ REGIÓN ANATÓMICA QUE OBSERVAS Y CORTE
 - ◆ IDENTIFICA Y SEÑALA LAS ZONAS HIPERDENSAS, HIPODENSAS E ISODENSAS
 - ◆ IDENTIFICA LAS 5 DENSIDADES RADIOLÓGICAS BÁSICAS Y NOMBRA LA ESTRUCTURA EN LA QUE SE PRESENTA



Region anatomica: torax , abdomen y pelvis
 Corte: sagital

Hiperdensas	Hipodensas	Isodensas
Esternon Vertebras Hueso de la pelvis y pubis	Traquea colon	Higado Estomago Riñon derecho Aorta

Aire	Agua	Grasa	Calcio	Metal
Traquea Colon Higado estomago	Aorta Esplenica Riñon	Peritoneo	Vertebra esternon	

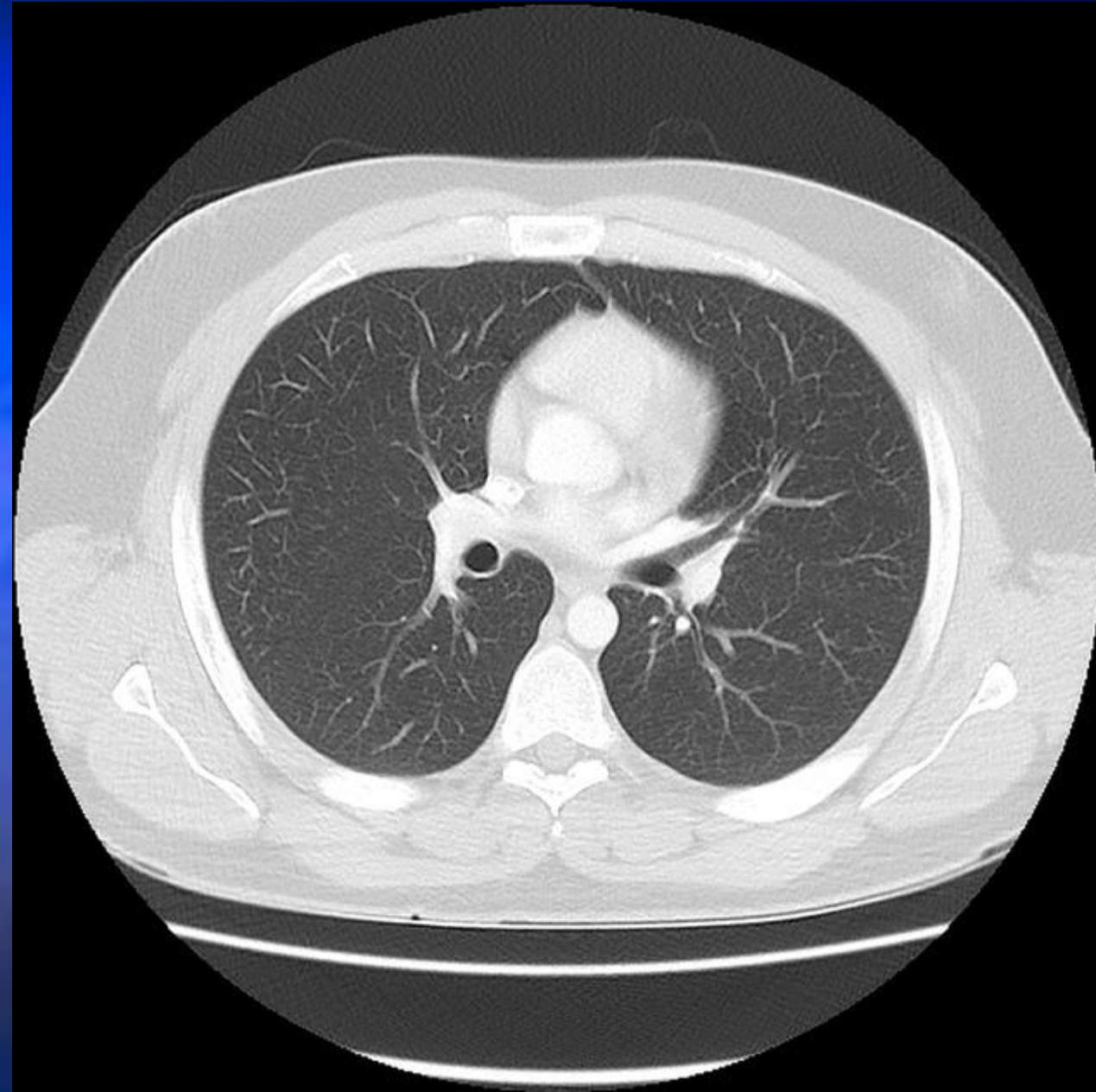
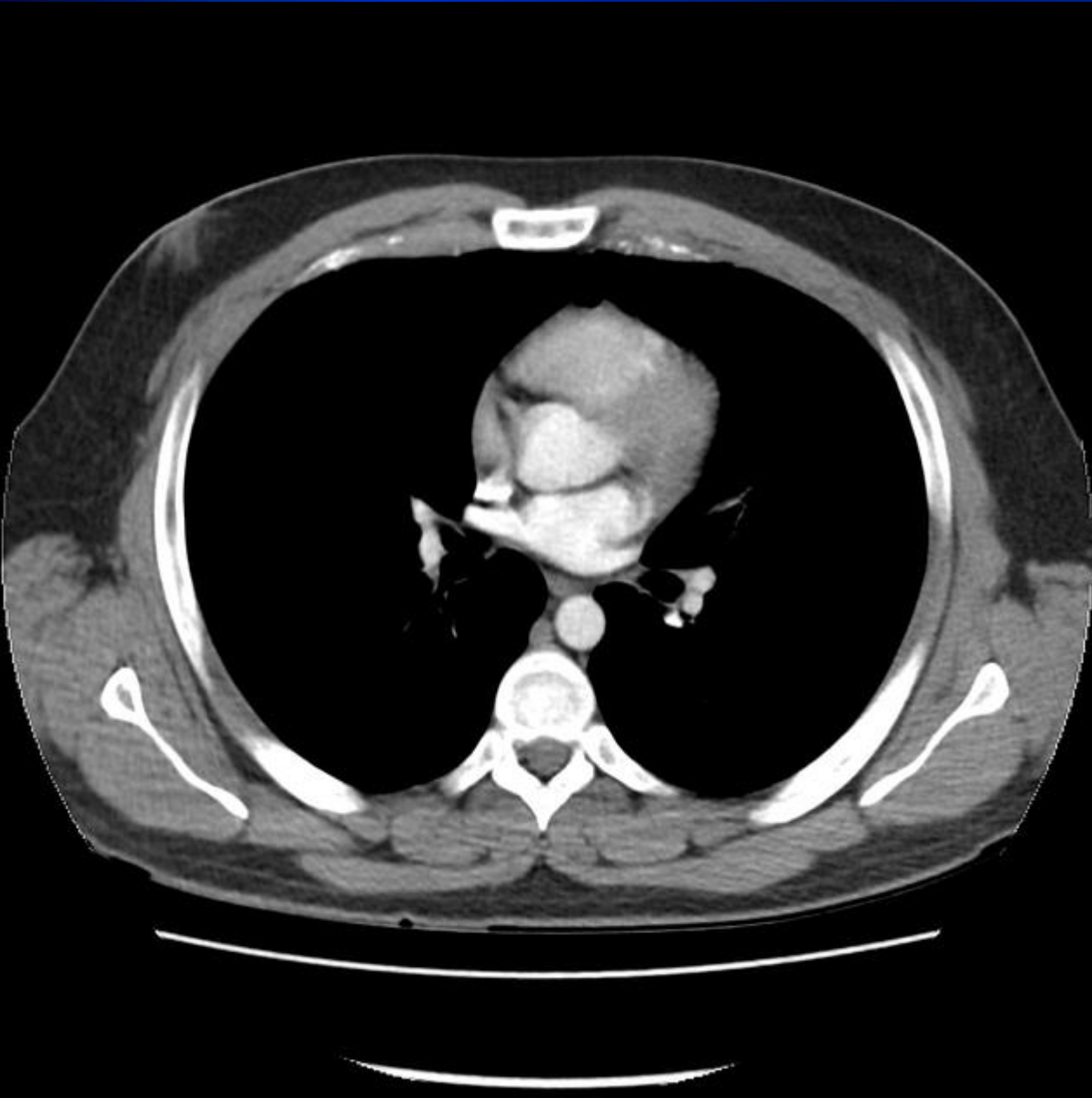


Region anatomica: cerebro

Corte:axial

Hiperdensas	Hipodensas	Isodensas
Craneo Plexos coroideos	Seno frontal	cerebro

Aire	Agua	Grasa	Calcio	Metal
Seno frontal	ventriculod	cerebro	Craneo Plexos coroideos	

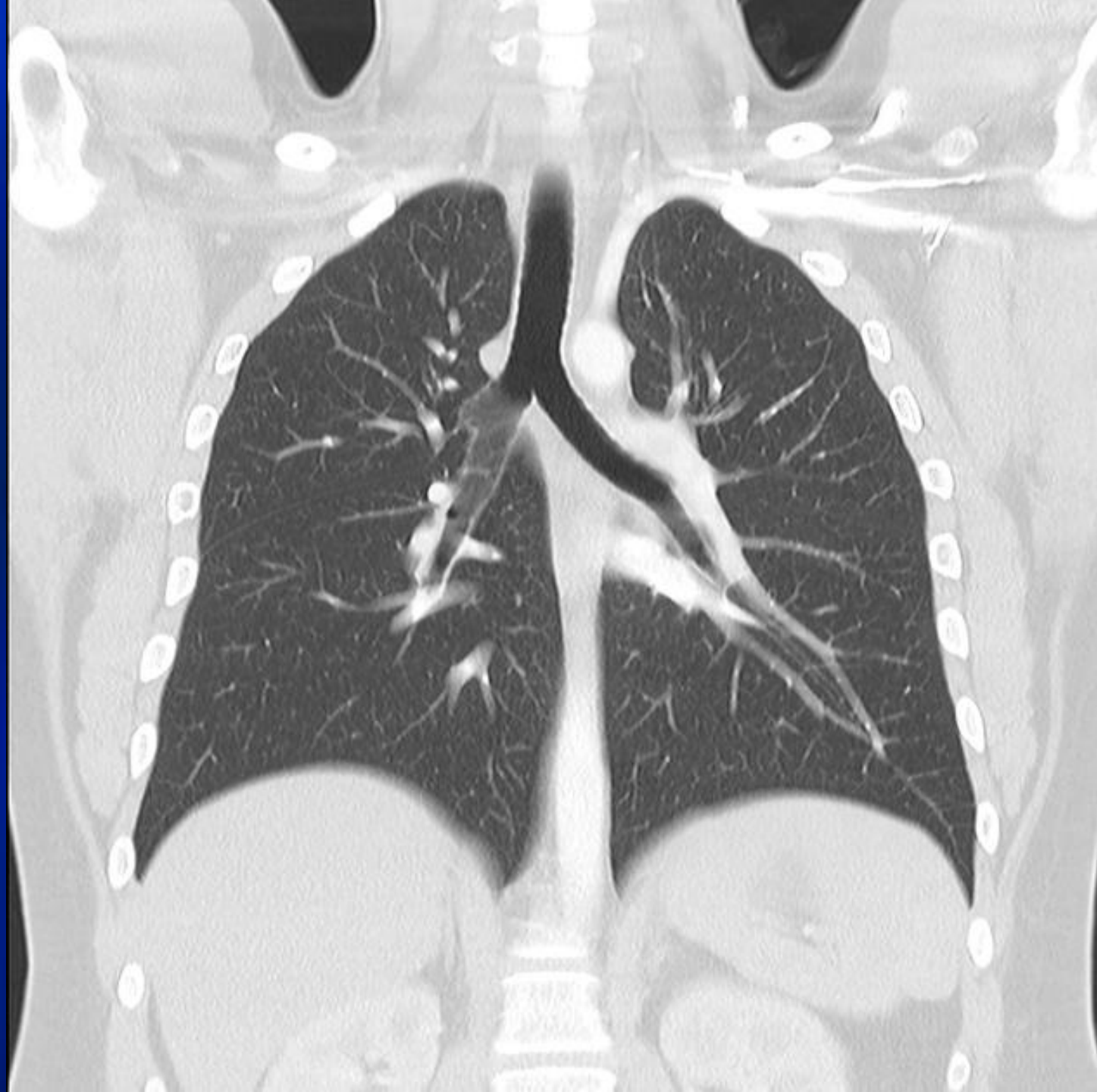


Region anatomica:

Corte:

Hiperdensas	Hipodensas	Isodensas

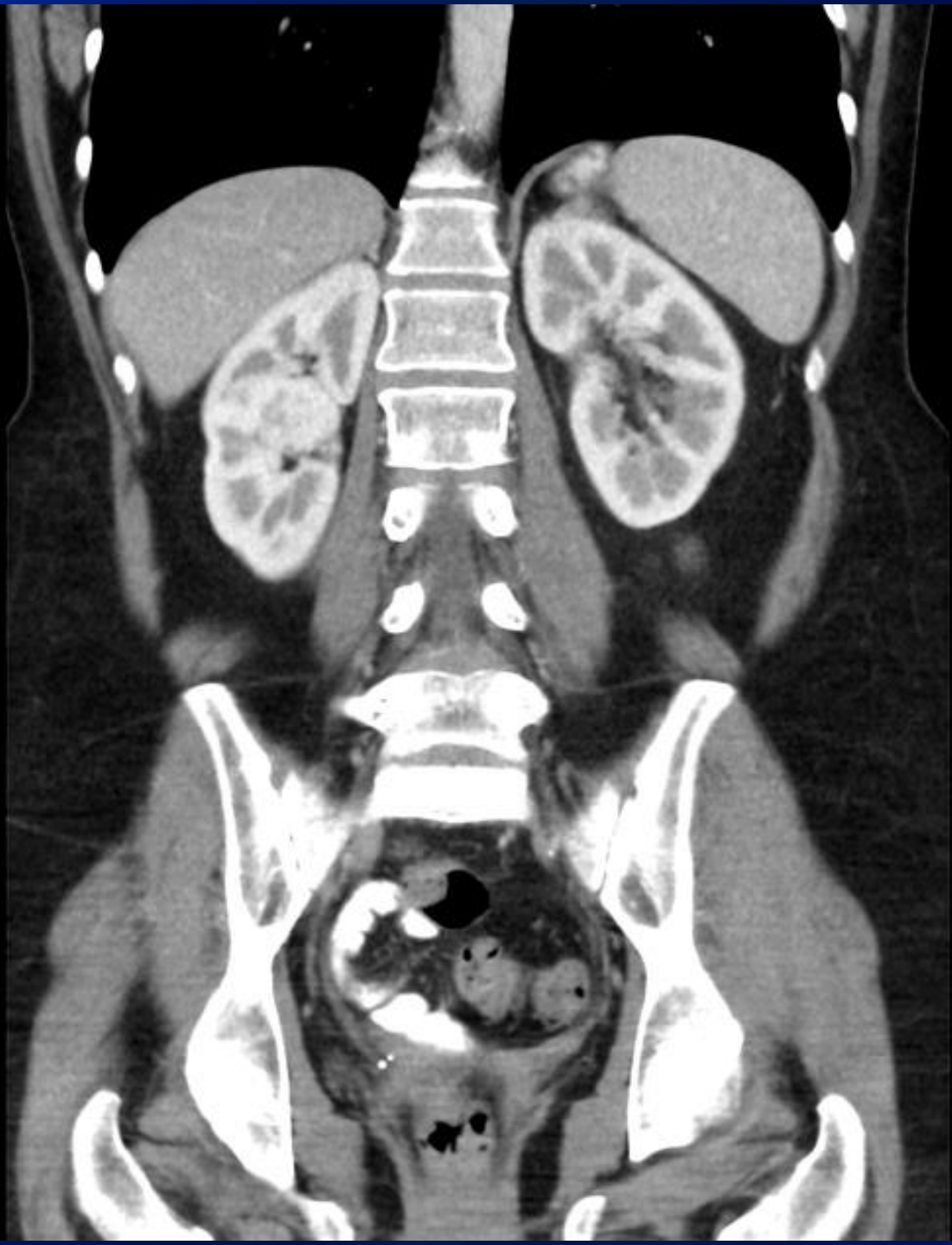
Aire	Agua	Grasa	Calcio	Metal



Region anatomica: torax
 Corte: coronal

Hiperdensas	Hipodensas	Isodensas
Costillas Vertebras cervicales	Traquea pulmones	

Aire	Agua	Grasa	Calcio	Metal
Traquea Pulmon	Bronquiolos Aorta Corazon		Claviculas Costillas	



Region anatomica: torax y abdomen
 Corte:sagital

Hiperdensas	Hipodensas	Isodensas
Esternon Vertebra Huesos pélvicos costillas	pulmones	Higado Estomago riñones

Aire	Agua	Grasa	Calcio	Metal
Pulmones Estomago	Higado Riñon	Grasa abdominal	Esternon Costillas Vertebra Hueso pélvicos	



Region anatomica: abdomen

Corte:axial

Hiperdensas	Hipodensas	Isodensas
	Peritoneo	

Aire	Agua	Grasa	Calcio	Metal