



UNIVERSIDAD DEL SURESTE
CAMPUS COMITÁN
LICENCIATURA EN MEDICINA HUMANA



Infografía

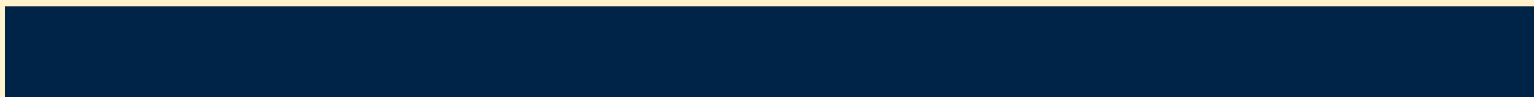
Inmunología

Llenifer Yaquelin Garcia Diaz

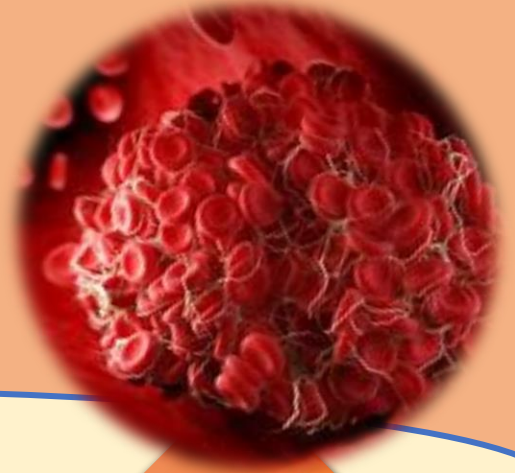
“4” “C”

Dr. Rosvani Margine Morales Irecta

Comitán de Domínguez Chiapas a 30 de junio de 2023.



Síndrome antifosfolípido



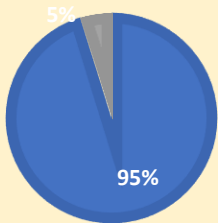
¿Qué es?

Enfermedad sistémica autoinmune caracterizada por trombosis recurrente que puede afectar la circulación arterial y venosa.



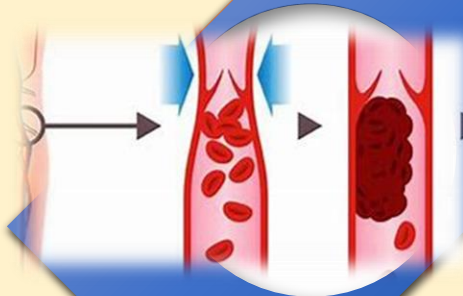
Epidemiología

Trombofilia adquirida más común, con incidencia de 5 casos al año



Factores de riesgo

- LES
- Uso de anticonceptivos orales
- Genéticos
- Infecciones
- Embarazo
- Sexo femenino



Etiopatogenia

- Anticuerpos contra las proteínas de unión a fosfolípidos.
- Formación de coágulos de sangre en diferentes órganos y extremidades



Manifestaciones clínicas

- -Trombosis del sistema venoso
- -Artralgia
- -Aborto temprano
- -Livedo reticular
- -Migraña
- Enfermedad vascular cerebral y Embolismo pulmonar



Diagnóstico

- Anticuerpos anticardiolipinas IgG o IgM4.

Tratamiento

Heparina

Terapia Anticoagulante

