



UNIVERSIDAD DEL SURESTE
CAMPUS COMITÁN
LICENCIATURA EN MEDICINA HUMANA



revisión de infografía

Inmunología

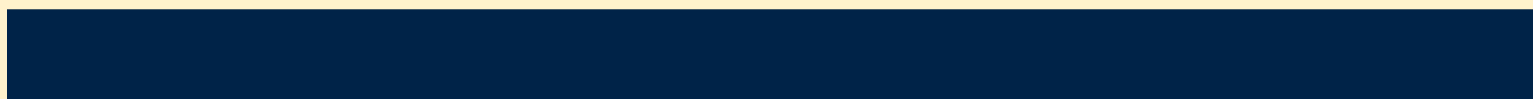
Llenifer Yaquelin Garcia Diaz

“4” “C”

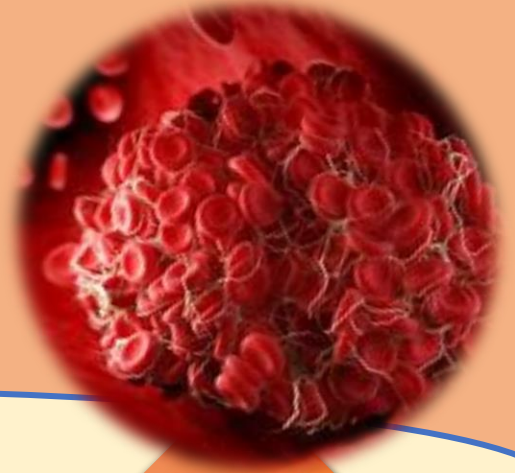
Dr. Rosvani Margine Morales Irecta

2023.

Comitán de Domínguez Chiapas a 27 de junio de



Síndrome antifosfolípido



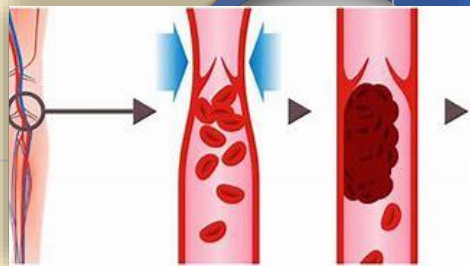
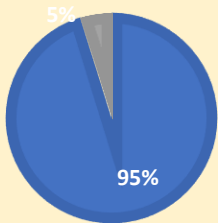
¿Qué es?

Enfermedad sistémica autoinmune caracterizada por trombosis recurrente que puede afectar la circulación arterial y venosa.



Epidemiología

Trombofilia adquirida más común, con incidencia de 5 casos al año



Factores de riesgo

- LES
- uso de anticonceptivos orales
- Genéticos
- Infecciones
- Embarazo
- sexo femenino



Etiopatogenia

- anticuerpos contra las proteínas de unión a fosfolípidos.
- formación de coágulos de sangre en diferentes órganos y extremidades

Manifestaciones clínicas

- Trombosis del sistema venoso
- Artralgia
- Aborto temprano
- Livedo reticular
- Migraña
- Enfermedad vascular cerebral y Embolismo pulmonar



Diagnóstico

- anticuerpos anticardiolipinas IgG o IgM4.

Tratamiento

heparina

Terapia Anticoagulante

