



PASIÓN POR EDUCAR

UNIVERSIDAD DEL SURESTE
CAMPUS COMITÁN

LICENCIATURA EN MEDICINA HUMANA



revisión de infografía

Inmunología

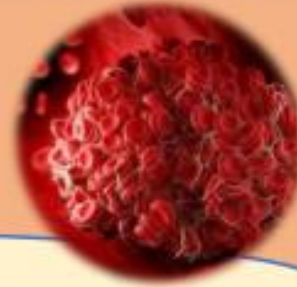
Llenifer Yaquelin Garcia Diaz

“4” “C”

Dr. Rosvani Margine Morales Irecta

Comitán de Domínguez Chiapas a 23 de junio de 2023.

Síndrome antifosfolípido



¿Qué es?

Enfermedad sistémica autoinmune caracterizada por trombosis recurrente que puede afectar la circulación arterial y venosa.

INCIDENCIA



Epidemiología

una de las trombofilias adquiridas más comunes, con una incidencia de 5 casos por 100.000 personas al año



Factores de riesgo

- LES
- uso de anticonceptivos orales
- Genéticos
- Embarazo
- Infecciones
- predilección al sexo femenino



Etiopatogénesis

Anticuerpos contra las proteínas de unión a fosfolípidos.

- la sangre se coagula más fácilmente.

-formación de coágulos de sangre en diferentes órganos y arteriolas



Manifestaciones clínicas

- Trombosis del sistema venoso
- Artralgia
- Aborto temprano
- Livedo reticular
- Migraña
- Enfermedad vascular cerebral y Embolismo pulmonar

Tratamiento

Terapia Anticoagulante

