

ARTRITIS REUMATOIDE

Angel Diego de la Cruz Abarca

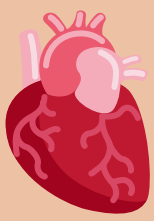


La artritis reumatoide, es una enfermedad autoinmunitaria e inflamatoria en el recubrimiento de la articulación, causándole daño al tejido articular y probocando dolor duradero o crónico,

Alrededor del 40 % de las personas que padecen artritis reumatoide también presentan signos y síntomas que no impliquen a las articulaciones



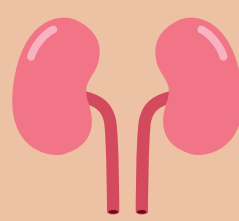
OJOS



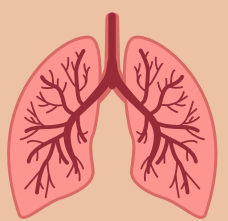
Corazón



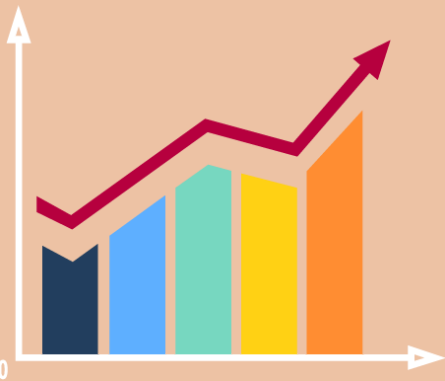
Medula Ósea



Riñones



Pulmones



1.5% de la población mexicana padece artritis reumatoide, la cual afecta en mayor medida a las personas entre los 35 y 50 años de edad

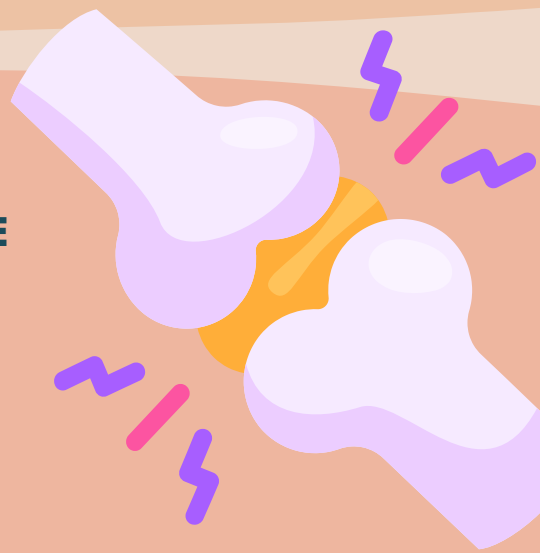
FACTORES DE RIESGO

- ANTECEDENTES FAMILIARES
- EL SEXO
- SOBREPESO
- TABAQUISMO
- EDAD

COMPLICACIONES

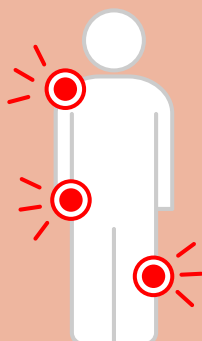
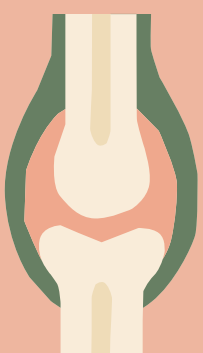
LA ARTRITIS REUMATOIDE AUMENTA EL RIEGO DE DESARROLLAR:

- Osteoporosis
- Nódulos reumatoides
- Infecciones
- Linfoma
- Síndrome de túnel carpiano



ETIOPATOGENIA

ES EL RESULTADO DE LA INTERACCIÓN DE UN ANTÍGENO DESENCADENANTE Y UNA BASE GENÉTICA PREDISPONENTE.



Signos y síntomas

- Dolor de articulaciones
- Rigidez de articulaciones
- Sensibilidad
- Perdida de peso
- Fiebre
- Fatiga o cansancio
- Debilidad
- Síntomas iguales en ambos lados

FUENTES DE INFORMACIÓN:

- Artritis reumatoide . (2023, 25 de enero). Mayoclinic.org. <https://www.mayoclinic.org/es-es/diseases-conditions/rheutoid-arthritis/symptoms-causes/syc-20353648>
- Artritis reumatoide . (2022, 5 de mayo). cdc.gov. <https://www.cdc.gov/arthritis/spanish/tipos/artritis-reumatoide.html>
- El Bienestar, I. de SP (s/f). Día Mundial de la Artritis y las Enfermedades Reumáticas . gov.mx. Recuperado el 23 de junio de 2023, de <https://www.gob.mx/insabi/es/articulos/dia-mundial-de-la-artritis-y-las-enfermedades-reumaticas-12-de-octubre?idiom=es>