



**UNIVERSIDAD D EL SURESTE  
CAMPUS COMITÁN  
LICENCIATURA EN MEDICINA HUMANA**



**IMAGENOLOGIA : DESCRIBIR LAS IMÁGENES RADIOLÓGICAS**

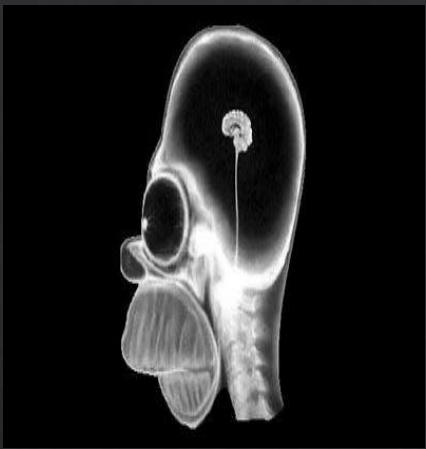
**Wilder Bossuet Ramírez Vázquez**

**4 "C"**

**Docente: Gerardo Cancino Gordillo**

# ACTIVIDAD 1

- ◊ OBSERVA DETENIDAMENTE
- ◊ DESCRIBE A DETALLE LOS ELEMENTOS OBSERVADOS EN LAS IMÁGENES SIGUIENTES



**IMG. 1**

◇ IMAGEN 1

Tomografía en decúbito lateral izquierda, observando parte del cráneo con un cerebro en su interior de tamaño pequeño, con cervicales íntegras y cavidades oculares grandes con dientes grandes y de tamaño prominente.



**IMG. 2**

◇ IMAGEN 2

Radiografía de tórax en decúbito lateral izquierdo, persona del sexo femenino, observando cervicales íntegras, apreciando que porta a nivel del cráneo unos audífonos alámbricos, con el dedo a nivel de la boca pidiendo que guarden silencio y con huesos íntegros y sin fracturas o anomalías.



IMG. 3

◇ IMAGEN 3

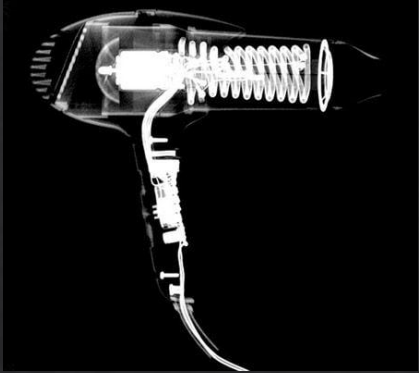
Dentro de esta imagen lo relaciono con un objeto extraño en forma de un caballo de juguete dentro de una caja donde se puede ver muy claramente su silueta y en la parte de su cabeza cabellos.



IMG. 4

◇ IMAGEN 4

Radiografía abdominal, animal vertebrado donde se puede observar las vertebras y costillas integras además podemos decir que es una hembra por lo que esta embarazada teniendo 4 fetos y además observándose las glándulas mamarias de la mamífera.



IMG. 5

◆ IMAGEN 5

En esta imagen podemos observar las partes internas de una secadora donde se ve todo el mecanismo interno de la secadora de cabello.



IMG. 6

◆ IMAGEN 6

En esta imagen se puede observar la silueta de un control de videojuegos y todos los botones y cables que lo conforman así como sus tornillos y los gatillos del control.



IMG. 7

◆ IMAGEN 7

En esta imagen se puede observar la silueta de una maleta y en su interior pastillas, un peine, un quit de uñas, ganchos para el cabello, perfumes y cremas, un cargador o cables, un consolador y unos cepillos o brochas.



IMG. 8

◆ IMAGEN 8

En el interior de la maleta podemos observar llaves, zapatos de futbol, pesas, un peine, un corta uñas, un desodorante y un rastrillo que esta dentro de una bolsa, además unos googles de nadar , un patito de hule y un balón.



IMG. 9

◇ IMAGEN 9

Radiografía a nivel pélvico donde podemos observar un testículo masculino, su vejiga, próstata, pene, uretra y cuerpos cavernosos como tejidos y piel.



IMG. 10

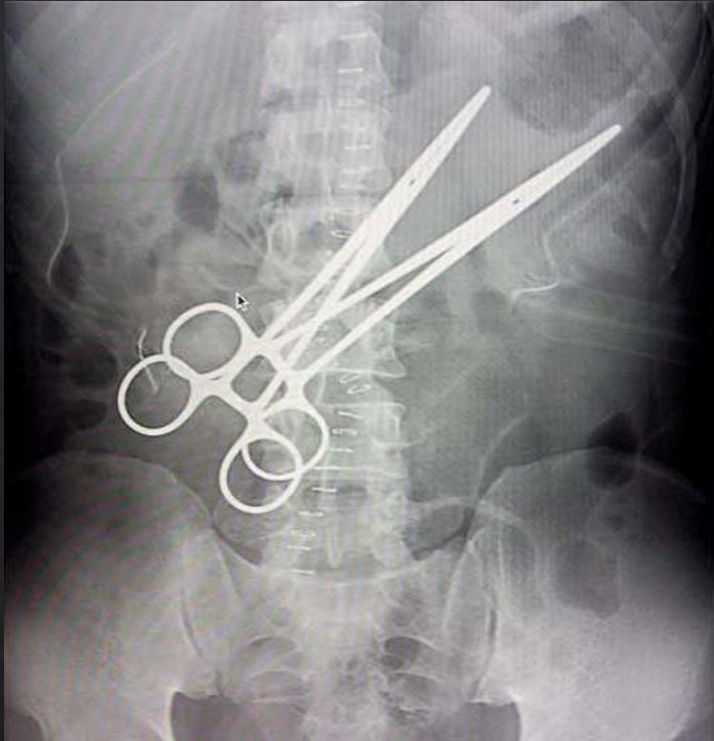
◇ IMAGEN 10

Radiografía pélvica, dentro de esta radiografía podemos decir que es de una mujer ya que se puede observar una pelvis íntegra, se puede observar ovarios y en la parte de abajo se puede observar como si tenga algún objeto dentro como un diu.

# ACTIVIDAD 2

- ◆ IDENTIFICA LA IMAGEN (REGION CORPORAL, P.Ej. Radiografía abdominal)
- ◆ IDENTIFICA LAS DENSIDADES RADIOGRAFICAS QUE OBSERVAS Y NOMBRA LA ESTRUCTURA EN LA QUE SE PRESENTA
- ◆ IDENTIFICA Y CLASIFICA LAS ESTRUCTURAS RADIOOPACAS Y RADIOLUCIDAS PRESENTES EN LA IMAGEN





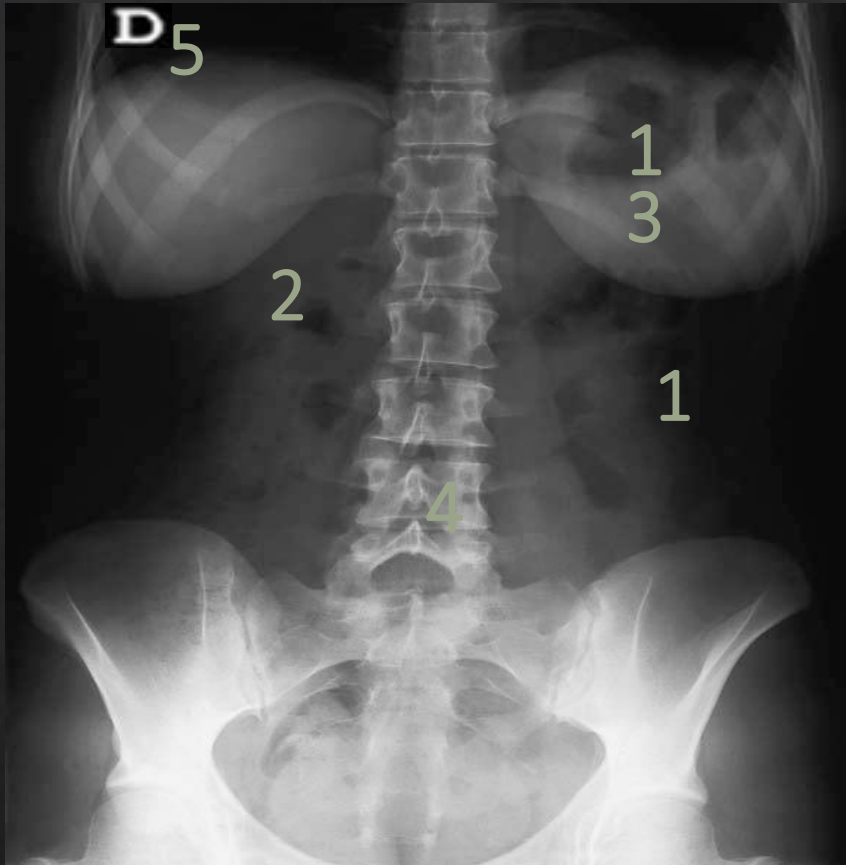
## ◆ Radiografía abdominal anteroposterior

### Densidades radiológicas:

- ◆ Aire: Colon ascendente, estomago burbuja gástrica.
- ◆ Grasa: Parte mas superficial de la piel de las costillas
- ◆ Tejidos blandos o líquidos: En los intestinos y colon así como a nivel del peritoneo y contorno del cuerpo
- ◆ Calcio: Huesos de la pelvis , vertebras, sacro, costillas.
- ◆ Metal: Pinzas, hilo quirúrgico de sutura, grapas.

Radiopacas: Costillas, pinzas, vertebras, sacro, hilo quirúrgico, grapas , **TODO LO QUE SE VE BLANCO**

Radio lucidas: Intestino ascendente, estomago, contorno del cuerpo, densidad grasa y aire en los intestinos.



## ◇ Radiografía torácica anteroposterior

### Densidades radiológicas:

- ◇ Aire: Pulmones, intestino, estomago.
- ◇ Grasa: Flancos con densidad grasa en el contorno del cuerpo, senos mamarios
- ◇ Tejidos blandos o líquidos: contorno del cuerpo, glándulas mamarias y punto 1 dentro del seno mamario
- ◇ Calcio: Costillas, cuerpos vertebrales, columna vertebral, sacro, huesos pélvicos.
- ◇ Metal: Solo como referencia a la densidad metal podemos observar la letra D en el numero 5.

Radiopacas: TODO LO QUE SE VE BLANCO, Columna vertebral, huesos pelvicos, sacro, costillas, huesos vertebrales.

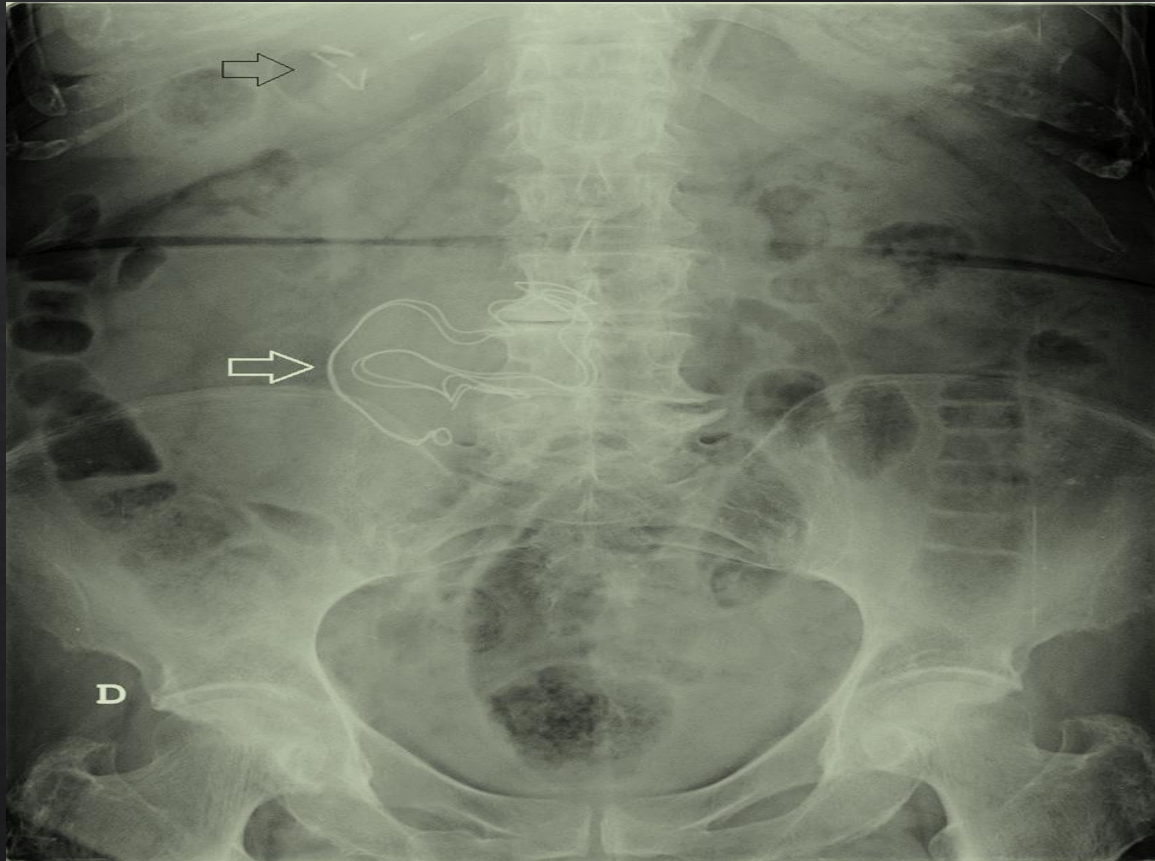
Radio lucidas: Pulmones, glándula mamaria con numero 1, flancos del cuerpo derecho e izquierdo.



- ◇ Radiografía pélvica
- ◇ Densidades radiológicas:
- ◇ Aire: Laterales e intestinos y cavidad pélvica.
- ◇ Grasa: Flancos con densidad grasa.
- ◇ Tejidos blandos o líquidos: Peritoneo.
- ◇ Calcio: Huesos pélvicos, columna vertebral, litos vesicales, sacro.
- ◇ Metal: No se presenta.

Radiopacas: TODO LO QUE SE VE BLANCO, Columna, huesos pélvicos, litos vesicales.

Radio lucidas: en los flancos abdominales, y parte interna de la pelvis.



- ◇ Radiografía pélvica abdominal
- ◇ Densidades radiológicas:
- ◇ Aire: Laterales e intestinos y cavidad pélvica, vejiga, hígado.
- ◇ Grasa: Flancos con densidad grasa.
- ◇ Tejidos blandos o líquidos: Peritoneo, gasa
- ◇ Calcio: Huesos pélvicos, columna vertebral, sacro.
- ◇ Metal: simbología de la letra D y grapa marcada con una flecha.

Radiopacas: TODO LO QUE SE VE BLANCO, Columna vertebral, huesos pélvicos, sacro, gasa, grapas.

Radio lucidas: Intestinos, y flancos con densidad grasa.



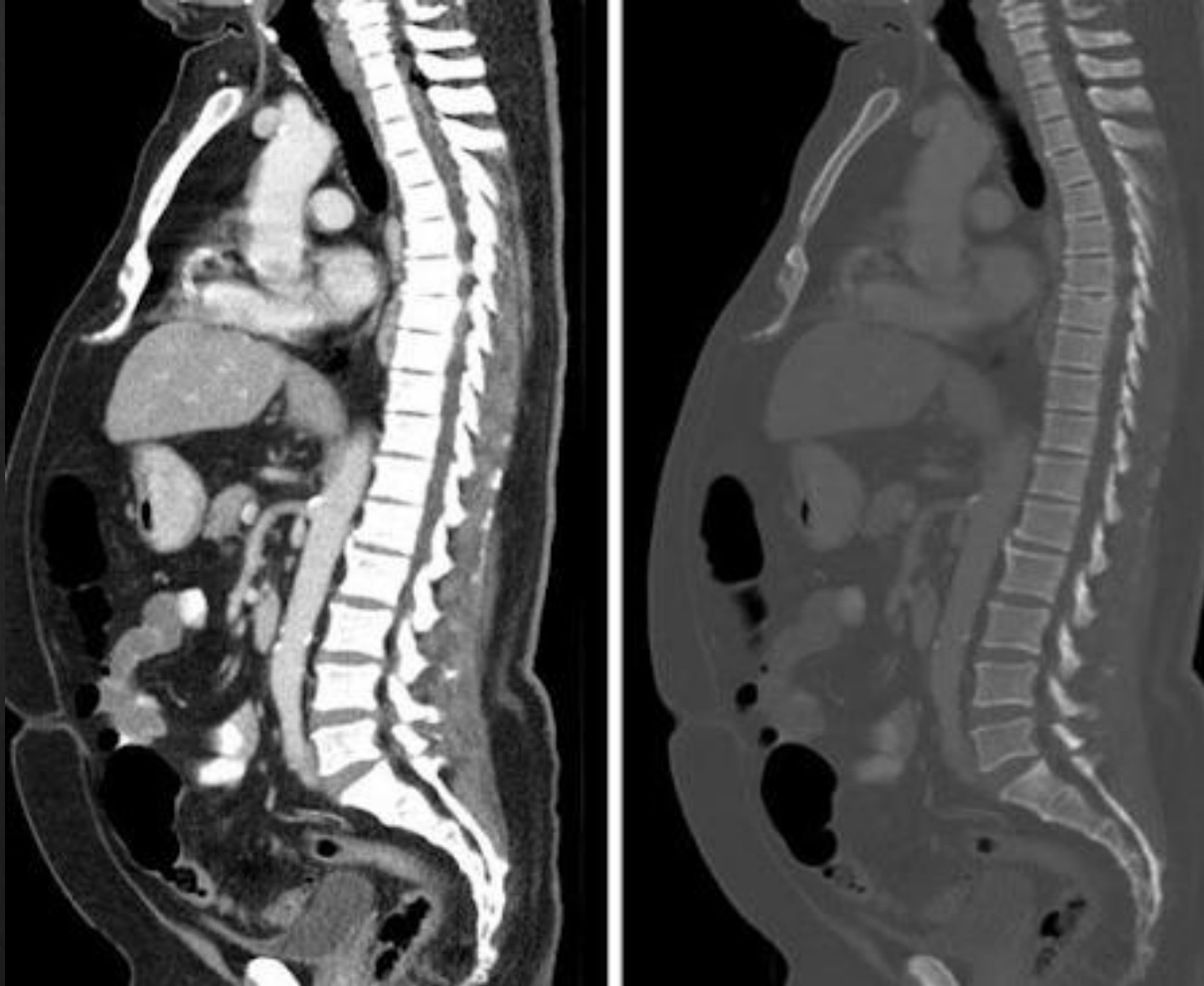
- ◇ Radiografía pélvica abdominal
- ◇ Densidades radiológicas:
- ◇ Aire: Parte abdominal y flanco derecho.
- ◇ Grasa: Flancos con densidad grasa.
- ◇ Tejidos blandos o líquidos: Peritoneo.
- ◇ Calcio: Huesos pélvicos, columna vertebral, sacro, pelvis.
- ◇ Metal: Bala.

Radiopacas: TODO LO QUE SE VE BLANCO, Columna vertebral, huesos pélvicos, sacro, pelvis, balas.

Radio lucidas: Intestinos, y flancos con densidad grasa.

# ACTIVIDAD 3

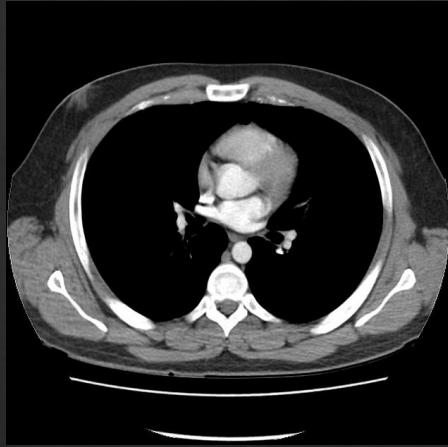
- ◆ OBSERVA LA IMAGEN E IDENTIFICA:
  - ◆ REGIÓN ANATÓMICA QUE OBSERVAS Y CORTE
  - ◆ IDENTIFICA Y SEÑALA LAS ZONAS HIPERDENSAS, HIPODENSAS E ISODENSAS
  - ◆ IDENTIFICA LAS 5 DENSIDADES RADIOLÓGICAS BÁSICAS Y NOMBRA LA ESTRUCTURA EN LA QUE SE PRESENTA



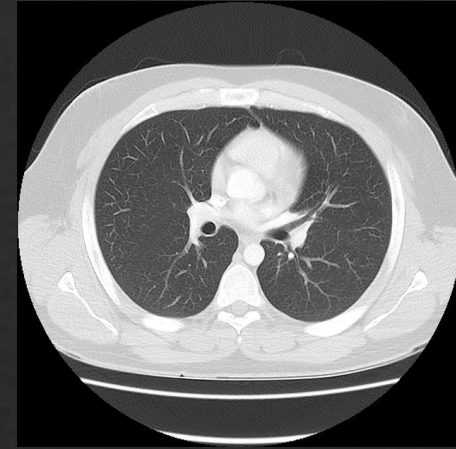
- ◇ Región Anatómica y corte: Corte Sagital Torácico Abdominal
- ◇ Zonas Hiperdensas: Esternón, vertebra, hueso púbica.
- ◇ Hipodensas: Tráquea, colon
- ◇ Isodensas: Hígado, estomago, vejiga, riñón y aorta
- ◇ Densidades radiológicas básicas
- ◇ Aire: Tráquea, colon
- ◇ Grasa: Grasa abdominal
- ◇ Tejido Blando: Hígado, estomago, riñón, aorta , esplénica.
- ◇ Calcio: Vertebra, Esternón.
- ◇ Metal: No hay.

- ◇ Región Anatómica y corte: Corte Axial del Cerebro
- ◇ Zonas Hiperdensas: cráneo, plexos coroideos
- ◇ Hipodensas: ventrículos, seno frontal
- ◇ Isodensas: cerebro.
- ◇ Densidades radiológicas básicas
- ◇ Aire: seno frontal
- ◇ Grasa: No se encuentra
- ◇ Tejido Blando: ventrículos
- ◇ Calcio: Cráneo, plexos coroideos calcificados.
- ◇ Metal: No hay.

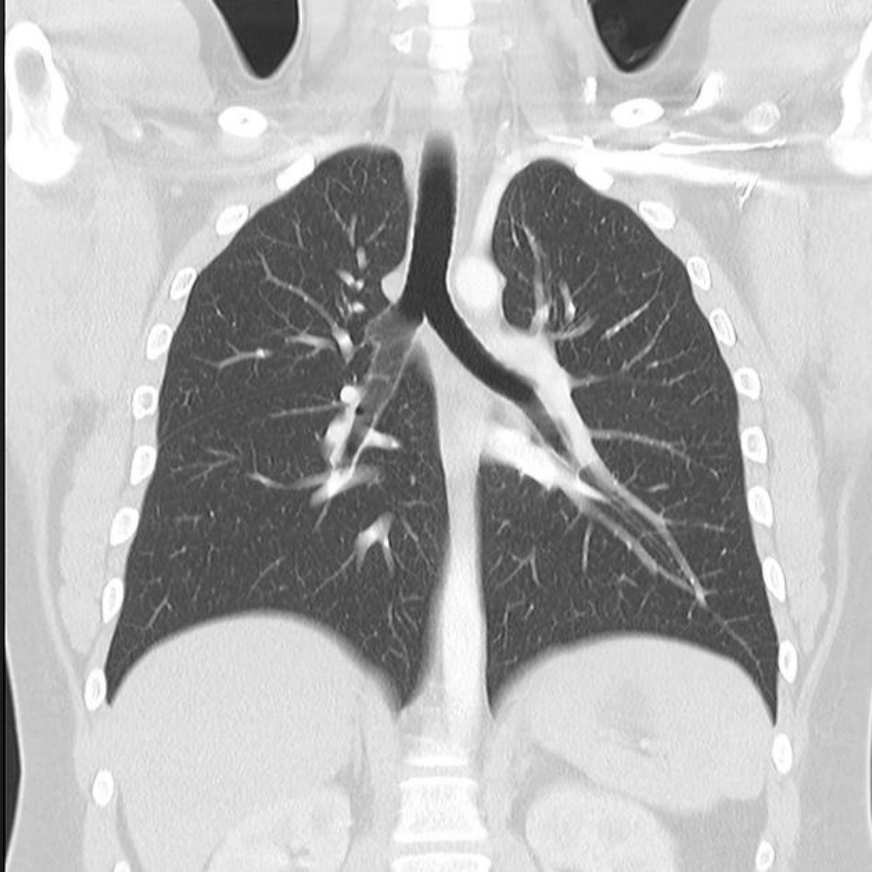




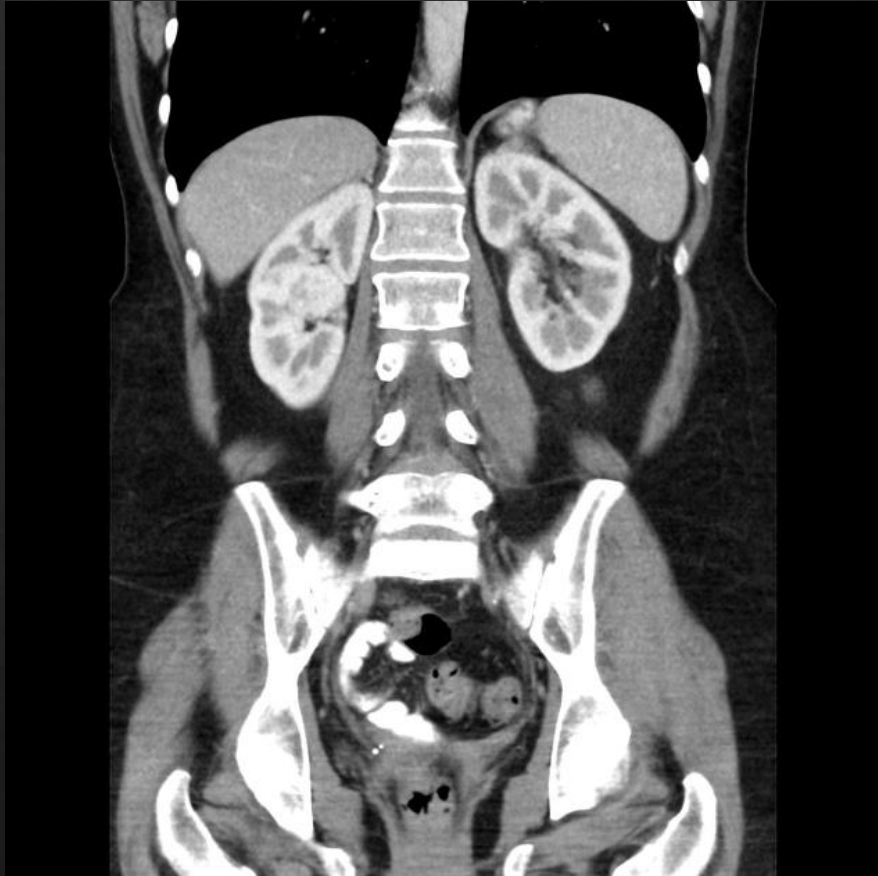
- ◊ Región Anatómica y corte: Corte Axial de tórax, ventana mediastínica/ tejidos blandos
- ◊ Zonas Hiperdensas: clavículas, columna, esternón, aorta.
- ◊ Hipodensas: Pulmones
- ◊ Isodensas: Músculos, corazón, aorta.
- ◊ Densidades radiológicas básicas
- ◊ Aire: Pulmones
- ◊ Grasa: contorno de las costillas
- ◊ Tejido Blando: Corazón , músculos
- ◊ Calcio: Caja torácica, y columna vertebral.
- ◊ Metal: No hay.



- ◊ Región Anatómica y corte: Corte Axial de tórax, ventana pulmonar.
- ◊ Zonas Hiperdensas: Huesos, aorta, escapula, bronquiolos
- ◊ Hipodensas: Tráquea, pulmones
- ◊ Isodensas: cerebro.
- ◊ Densidades radiológicas básicas
- ◊ Aire: Tráquea pulmón
- ◊ Grasa: No se encuentra
- ◊ Tejido Blando: Bronquiolos y corazón
- ◊ Calcio: Caja torácica y columna vertebral.
- ◊ Metal: No hay.



- ◇ Región Anatómica y corte: Corte Coronal torácico, ventana pulmonar
- ◇ Zonas Hiperdensas: Costillas , Vertebras, cervicales
- ◇ Hipodensas: Tráquea, pulmones
- ◇ Densidades radiológicas básicas
- ◇ Aire: Tráquea pulmón
- ◇ Tejido Blando: bronquiolos, corazón , aorta
- ◇ Calcio: Clavículas y costillas



- ◇ Región Anatómica y corte: Corte Sagital torácico abdominal
- ◇ Zonas Hiperdensas: Esternón, vertebra, huesos pélvicos, costillas.
- ◇ Hipodensas: Pulmones y vejiga
- ◇ Isodensas: Hígado, estomago, vejiga, riñones.
- ◇ Densidades radiológicas básicas
- ◇ Aire: pulmones
- ◇ Grasa: Grasa abdominal
- ◇ Tejido Blando: Flancos
- ◇ Calcio: Huesos pélvicos, costillas



- ◇ Región Anatómica y corte: Corte Axial Abdominal
- ◇ Zonas Hiperdensas: Cuerpo vertebral, costillas, estomago, riñones.
- ◇ Hipodensas: Peritoneo
- ◇ Isodensas: Hígado, vena cava inferior, aorta abdominal, bazo, páncreas, intestinos.
- ◇ Densidades radiológicas básicas
- ◇ Aire: pulmones
- ◇ Grasa: Grasa abdominal
- ◇ Tejido Blando: Vena cava tejido blando a su alrededor.
- ◇ Calcio: Huesos de la vertebra y costillas