

**Universidad del sureste
Campus Comitán**

Licenciatura en Medicina Humana

Tema: Descripciones De Imágenes

Docente: Gerardo Cancino Gordillo

Alumno: Iván Alonso López López

**Grado: Cuarto Semestre
Grupo "B"**

Materia: Imagenología

IMAGEN 1

Se observa una radiografía del personaje Homero Simpson el cual se logra observar que tiene un cerebro pequeño al igual que un tallo cerebral muy largo, globos oculares grandes, cuerpos vertebrales cervicales, con el maxilar superior mas grande que el inferior

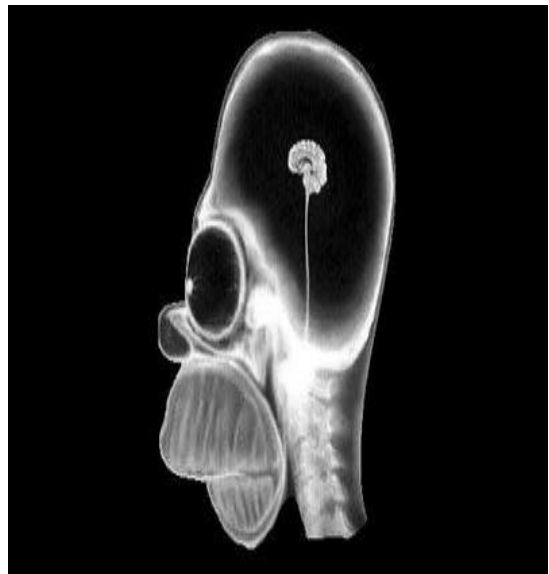


IMAGEN 2

Se observa en la radiografía a una persona del sexo femenino la cual lleva puesto unos auriculares, se puede observar gran parte de la columna, así como también del tórax y costillas, se logra observar también la ulna y el radio, así como también los metacarpios y las falanges de la mano, se observa también el cable de los audífonos y la camisa que tiene puesta, al igual que se logra ver el maxilar superior e inferior.

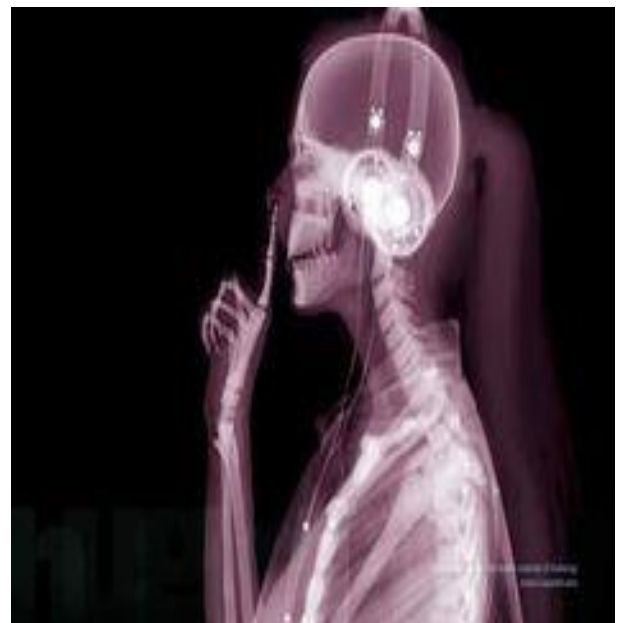


IMAGEN 3

Se observa una radiografía de un poni de peluche la cual tiene la cola trenzada y una liga al final, se observan sus cuatro patas, se logra observar el cabello del poni.



IMAGEN 4

Se observa una radiografía de una perrita embarazada, se logra observar parte de su tórax y nueve costillas, parte de su columna hasta la cola y las prolongaciones espinosas de las vértebras, se observa el fémur izquierdo, se logran apreciar las glándulas mamarias y a los cachorros.



IMAGEN 5

Se logra una observar una radiografía de una secadora de cabello, el cable que se conecta al enchufe, el interruptor para encenderla, el motor que hace que funcione y la resistencia.

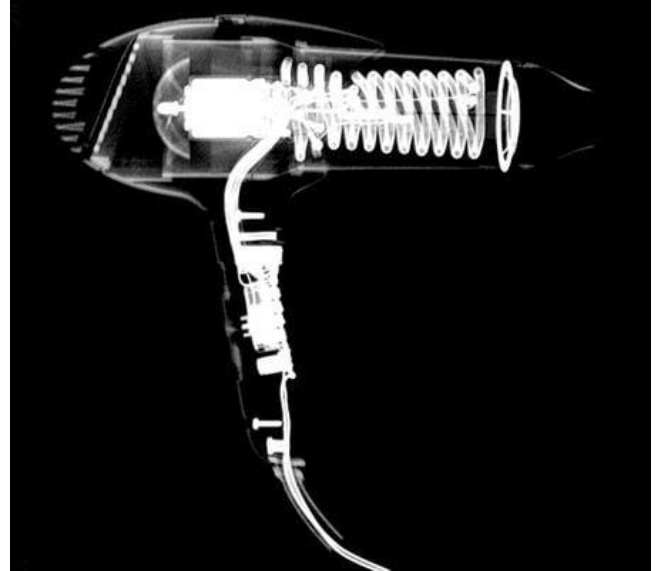


IMAGEN 6

Se observa una radiografía en la que se observa un control de PlayStation en el que se aprecian las palancas, los botones que son triángulo, cuadrado, círculo y equis, la cruz de movimiento y el cable que va conectado a la consola.



IMAGEN 7

Se observa una radiografía de una maleta en la que se observa un perfume, peine, cortaúñas, pastillas, plancha de cabello, ganchos de cabello, enchinadores de cabello, la marca de la maleta, dildo.



IMAGEN 8

Se observa una radiografía de una bolsa en la cual se observa unos googles de buceo, una mancuerna, tenis, una bala, un patito de goma, corta uñas, rastrillo, desodorante y unas llaves.



IMAGEN 9

Se observa una radiografía en la cual se logra observar la vejiga la cual está llena de líquido al igual que se puede observar la uretra, el cuello del fémur, los testículos y el pene.

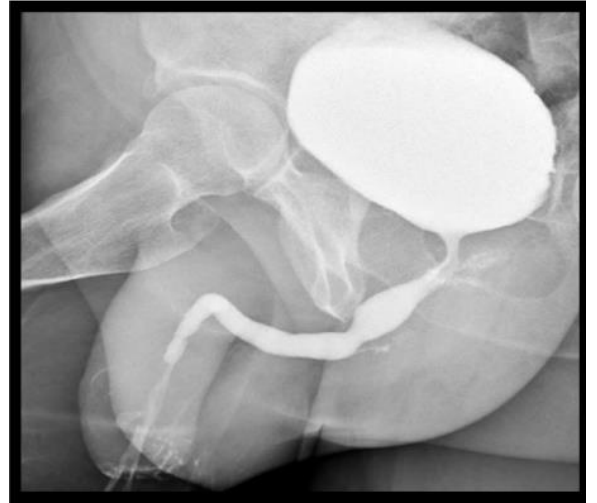


IMAGEN 10

Se observa una radiografía de un paciente femenino en la que se observa los ovarios, las tubas uterinas, el útero y la vagina.



IMAGEN 11

Se observa una radiografía abdominopélvica en la cual se observan el cuerpo vertebral y las crestas ilíacas las cuales se observan radiopacas con densidad calcio, se logra ver parte de los intestinos los cuales tienen densidad aire al igual que se logra observar unas pinzas las cuales tienen densidad metal y una sutura la cual también tiene densidad metal.

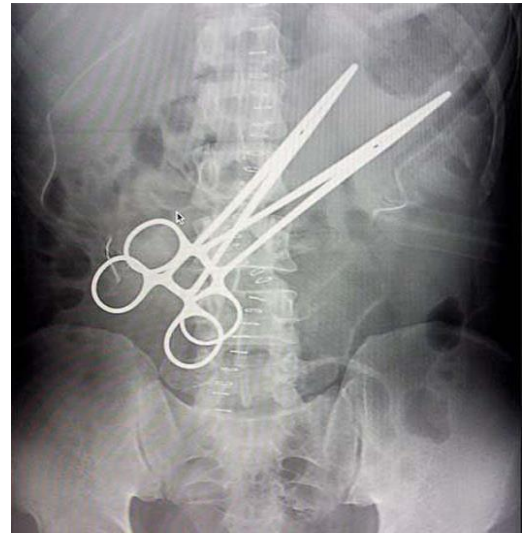


IMAGEN 12

Se observa una radiografía abdominopélvica en la que se pueden observar el cuerpo vertebral, las prolongaciones espinosas de las vértebras, las crestas ilíacas y algunas costillas las cuales se ven radiopacas y tienen densidad calcio, se logra observar parte del pulmón el cual se ve radiotransparente y densidad, así como también dos mamas con densidad grasa.



IMAGEN 13

Se observa una radiografía pélvica en la cual se observa parte del cuerpo vertebral y parte de las crestas iliacas las cuales se ven radiopacas y tienen una densidad calcio, se observa algún tipo de tumoración en la parte pélvica las cuales tienen densidad grasa.



IMAGEN 14

Se observa una radiografía abdominal en la que se puede observar el cuerpo vertebral, parte de las costillas, las crestas iliacas las cuales se ven radiopacas con densidad calcio, también los intestinos los cuales se ven translucidos con densidad aire y se logra observar la trama de alguna gasa.



IMAGEN 15

Se observa una radiografía pélvica en la que se ven las crestas ilíacas, parte del cuerpo vertebral las cuales se observan radiopacas con densidad calcio, en la parte pélvica se logra observar un objeto de densidad metal.



IMAGEN 16

Se puede observar una Tomografía Computarizada la cual tiene una ventana de tejidos blandos y puede observarse la columna vertebral con densidad calcio, radiopaco y en un plano sagital la cual es toraco abdominopélvico, se pueden observar placas calcificadas por aterosclerosis, se puede observar el riñón, hígado, tráquea, ombligo, sínfisis del pubis, vejiga y el recto, los cuales tienen una densidad de tejidos blandos, en la segunda imagen tienen una ventana ósea en la que se puede observar la columna vertebral la cual se observa hiperdensa.

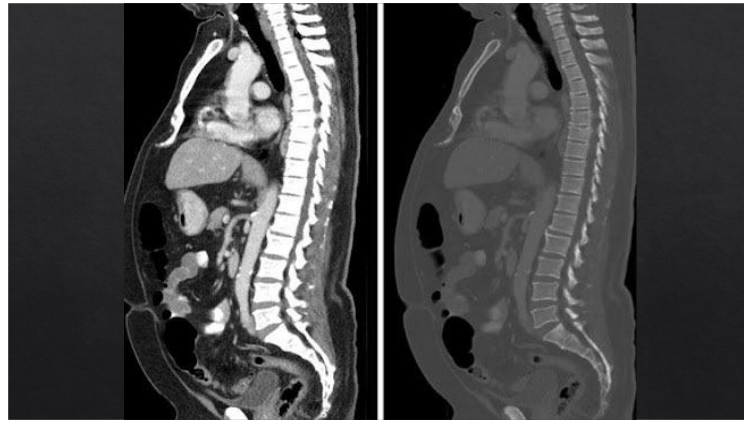


IMAGEN 17

Se puede observar una TC con ventana de parénquima cerebral con plano axial, se logran observar los senos paranasales, el cuarto ventrículo, plexos coroideos calcificados los cuales se ven hiperdensos.



IMAGEN 18

Se observa una TC con ventana de tejidos blandos en plano axial, en la cual se puede ver el esternón, costillas, cuerpos vertebrales, las escapulas las cuales tienen densidad calcio y se observan hiperdensas y los pulmones con densidad aire e hipodensa.

En la segunda imagen se observa con mas claridad los pulmones y es ventana pulmonar, los cuales tienen densidad aire y son hipodensas, se ve las vasculatura del pulmón y el corazón los cuales tienen densidad de tejidos blandos.

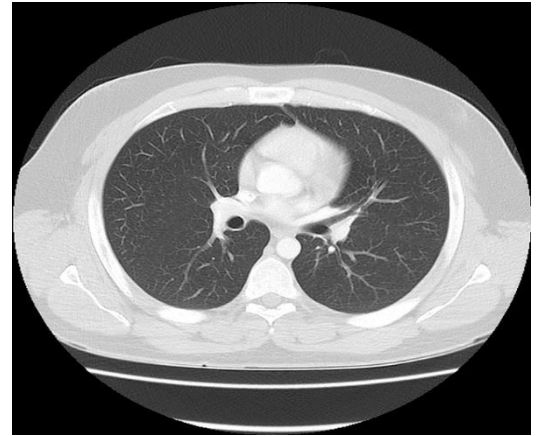


IMAGEN 19

Se observa una TC con ventana pulmonar con plano coronal en la cual se observan con densidad aire e hipodensos, se observa también la vasculatura del pulmón la cual tiene una densidad liquida, las costillas, el cuerpo vertebral y la tráquea las cuales se ven hiperdensas y con densidad calcio.

