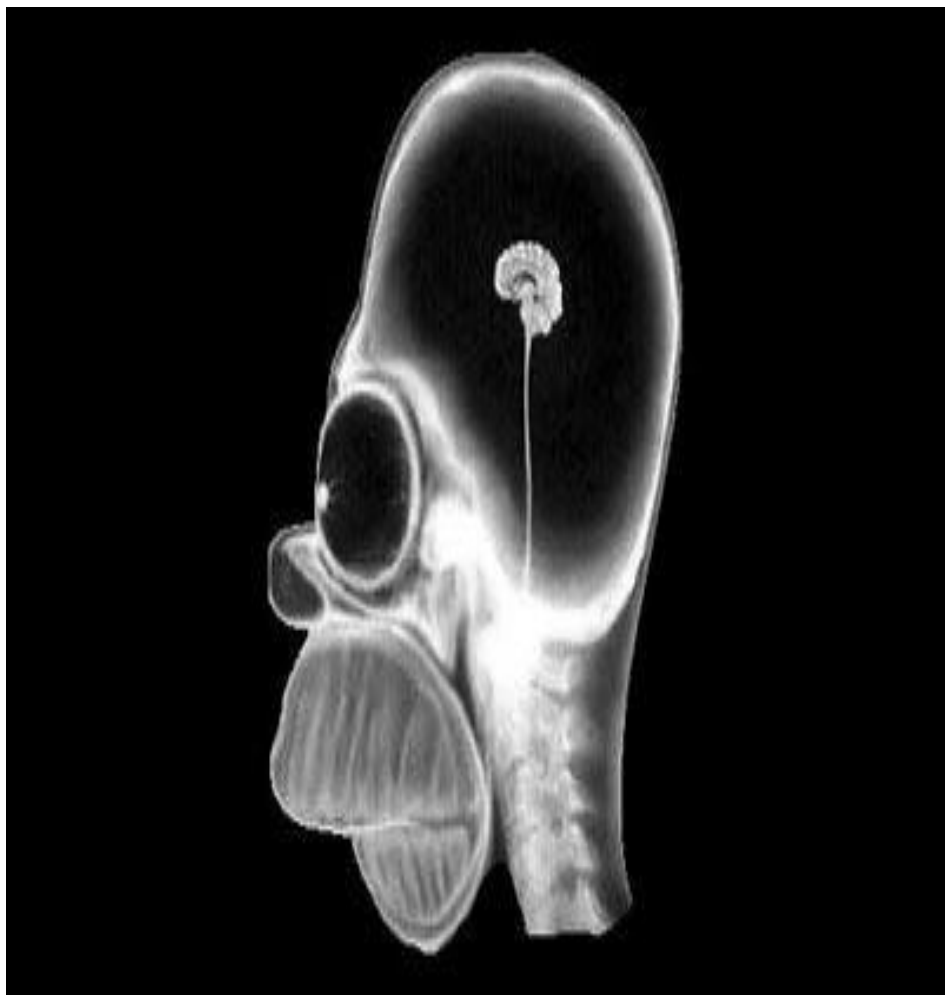


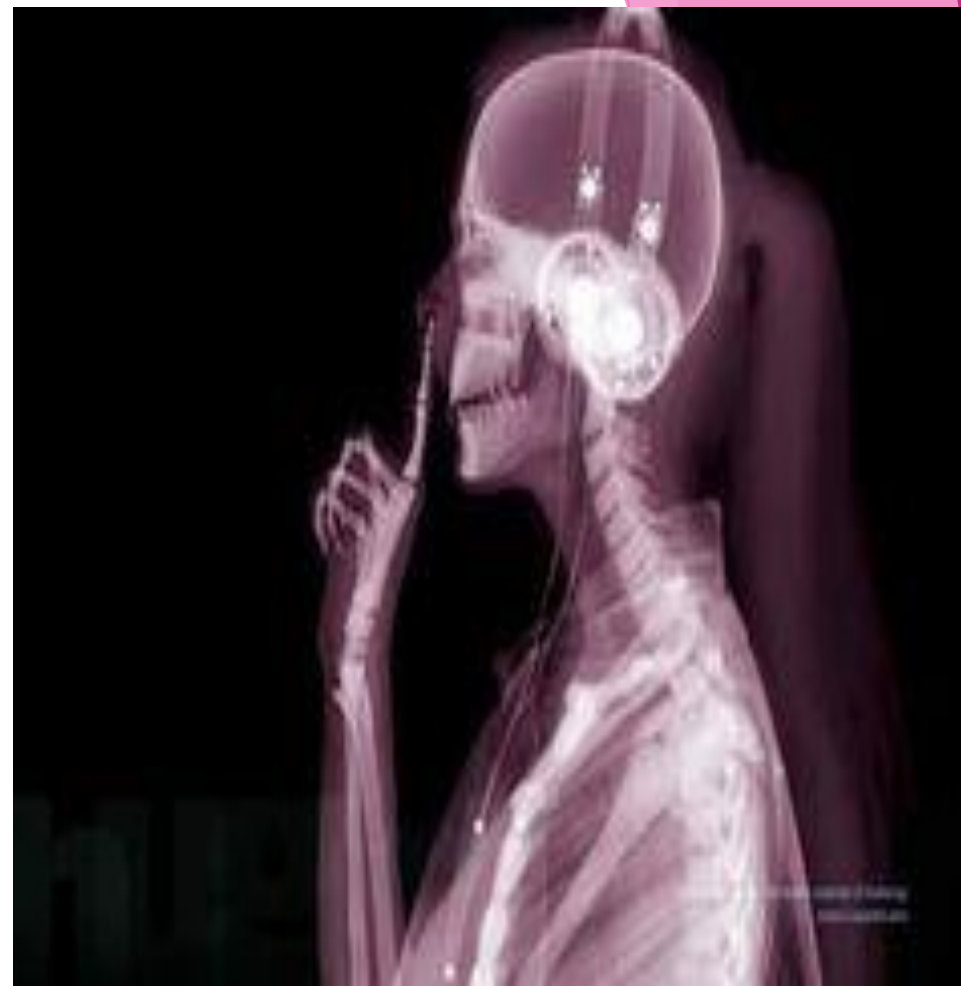
# ACTIVIDAD 1

- ▶ OBSERVA DETENIDAMENTE
- ▶ DESCRIBE A DETALLE LOS ELEMENTOS OBSERVADOS EN LAS IMÁGENES SIGUIENTES



Podemos observar un cerebro pequeño  
Glóbulos oculares grandes  
Mandíbula pequeña, Maxilar grande  
Columna vertebral (cervicales)  
Tallo cerebral largo

**IMG. 1**



Mujer con audífonos, cabello largo  
Podemos observar su columna vertebral (cervicales, torácicas)  
Húmero, Radio y cubito Falanges (proximales, medias, distales), Maxilar grande, Mandíbula

**IMG. 2**

### IMG. 3

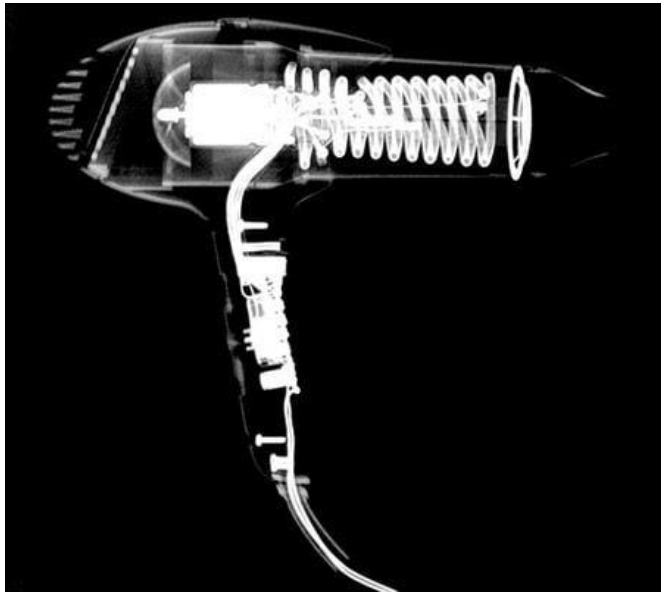


Radiografía de My Little pony, el cual es un juguete, podemos apreciar cuatro patas, ojos grandes, tiene trenzas en cabeza y parte trasera al igual tiene una marca.

### IMG. 4

Radiografía de una Perrita embarazada  
Podemos observar Costillas, Columna vertebral (lumbar), Pelvis, bolsa amniótica, tendra alrededor de 4 bebes





**IMG. 5**

Radiografía de una secadora de cabello Secadora de cabello, podemos observar su ventilador, motor Resistencia, cables, interruptor, boquilla



**IMG. 6**

Radiografía de un control de videojuego en la cual podemos observar el cable, memoria, tornillos, botones



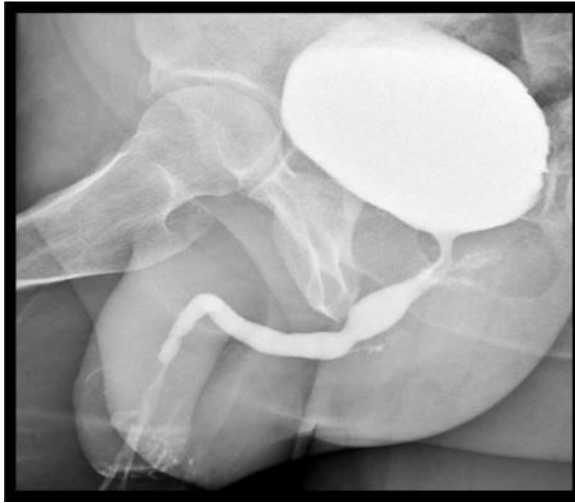
## IMG. 7

Radiografía de una maleta de maquillaje de dos compartimentos , podemos observar tenaza con cable enrollado, Perfumes, cremas, Espejo, Ganchos, peine  
Cosmetiquera (polvo de maquillaje, plancha de cabello) Kit de uñas y un vibrador .



## IMG. 8

Radiografía de un bolso de un deportista con Googles, llaves, un pato,tenis, Bolsa con ( cortaúñas, rastrillo, desodorante, peine) una pesa.



## IMG. 9

Radiografía del Aparato reproductor masculino  
Podemos observar Vejiga, Cabeza femoral, Testículos  
Hueso pélvico (pubis)



## IMG. 10

Radiografía de aparato reproductor femenino  
Podemos observar Pelvis, Ovarios ,trompas de Falopio,  
Sonda y un Espejo vaginal

# ACTIVIDAD 2

- ▶ IDENTIFICA LA IMAGEN (REGION CORPORAL, P.Ej. Radiografía abdominal)
- ▶ IDENTIFICA LAS DENSIDADES RADIOGRAFICAS QUE OBSERVAS Y NOMBRA LA ESTRUCTURA EN LA QUE SE PRESENTA
- ▶ IDENTIFICA Y CLASIFICA LAS ESTRUCTURAS RADIOPACAS Y RADIOLUCIDAS PRESENTES EN LA IMAGEN

## RADIOPACAS

Pinzas de disección  
Huesos(lumbar, sacro,c. iliacas)

### DENSIDADES CALCIO

Lumbar  
Hueso sacro  
Cresta ileaca

### AIRE

Intestino

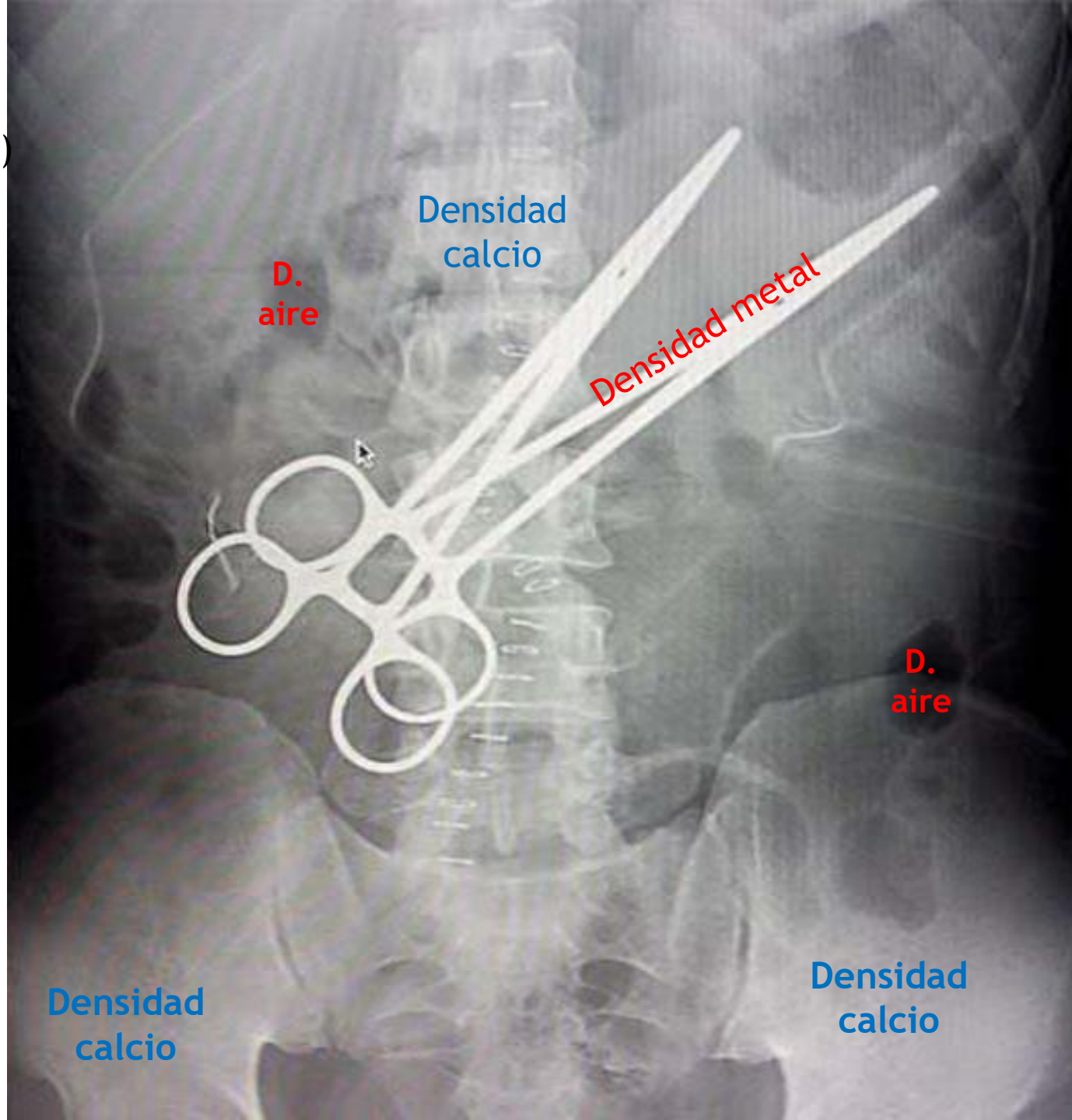
### METAL

Pinzas de  
disección

### GRASA

Abdomen

## RADIOGRAFÍA ABDOMINAL





# RADIOGRAFÍA ABDOMINAL

## DENSIDADES CALCIO

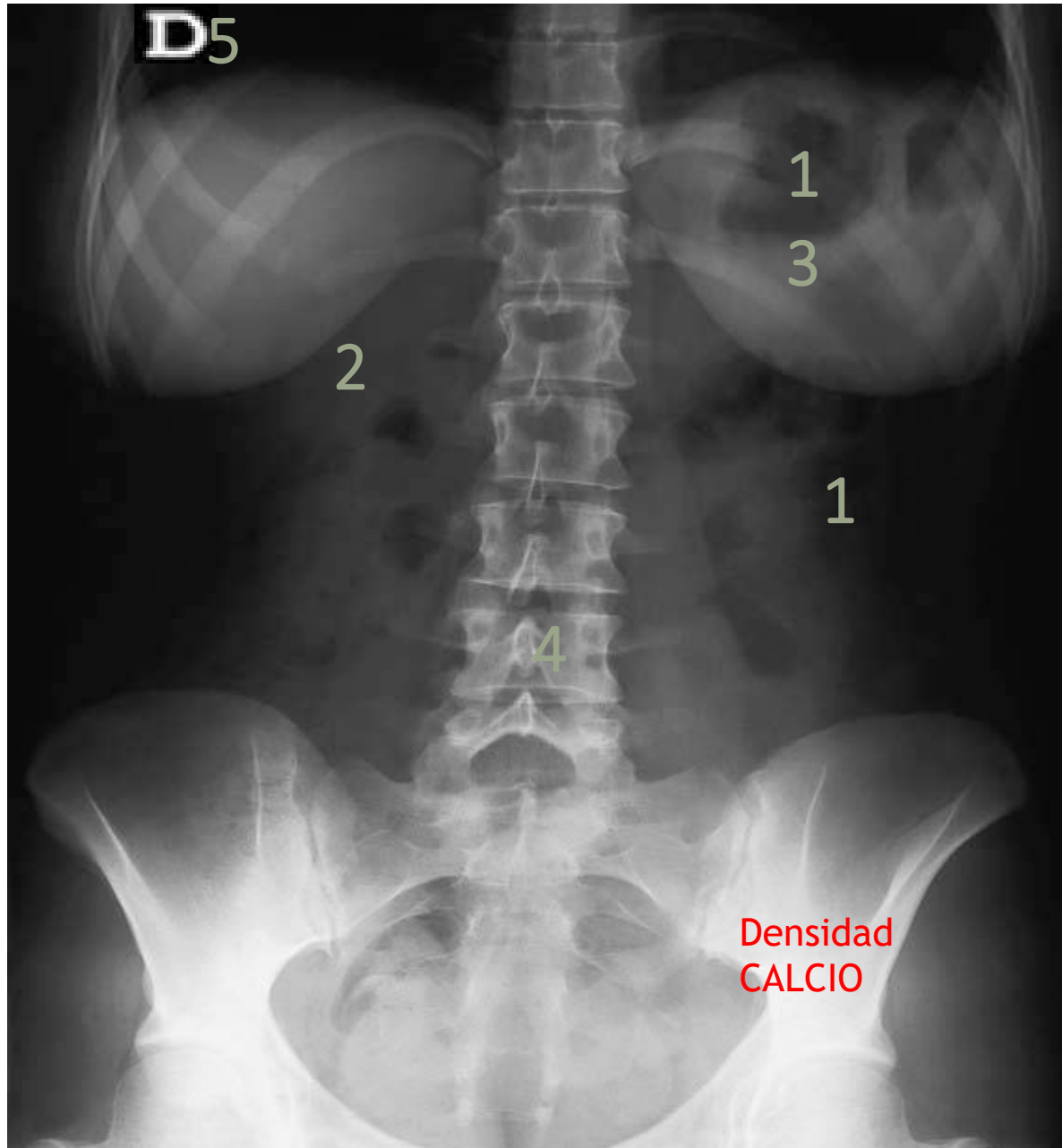
Lumbar  
Hueso sacro  
Cresta ileaca

## AIRE

Intestino,  
Bazo, Pulmones

## GRASA

Abdomen  
G. Mamarias



- 1 Densidad AIRE
- 2 Densidad GRASA
- 3 Densidad AGUA
- 4 Densidad CALCIO
- 5 Densidad METAL

## RADIOPACA

Pelvis

## RADIOLUCIDA

Columna vertebral  
Costillas

# RADIOGRAFÍA PELVICA

DENSIDADES

CALCIO

Col. Lumbar

AIRE

Intestino

AGUA

Vejiga



**RAPIDOPACO**

Col. Lumbar

**RADIOLUCIDO**

Vejiga

# RADIOGRAFÍA ABDOMINOPELVICA

## DENSIDADES

AIRE

Intestino

AGUA

Vejiga

CALCIO

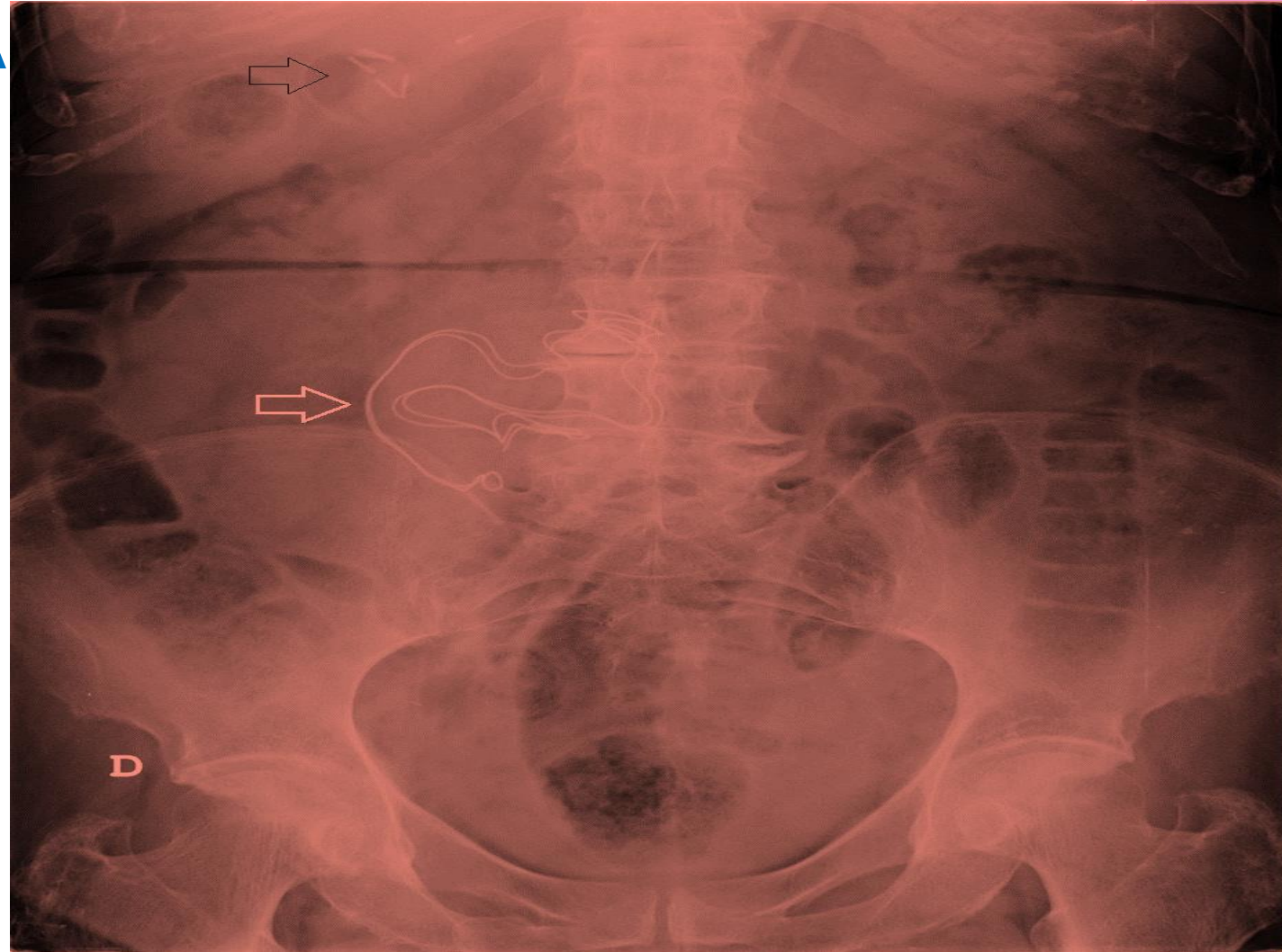
Costillas,  
Lumbares, Pelvis,  
Cabeza femoral

## RADIOLUCIDA

Mayor parte de la radiografía

## RADIOPACO

Columna vertebral



# RADIOGRAFÍA PELVICA

## DENSIDADES

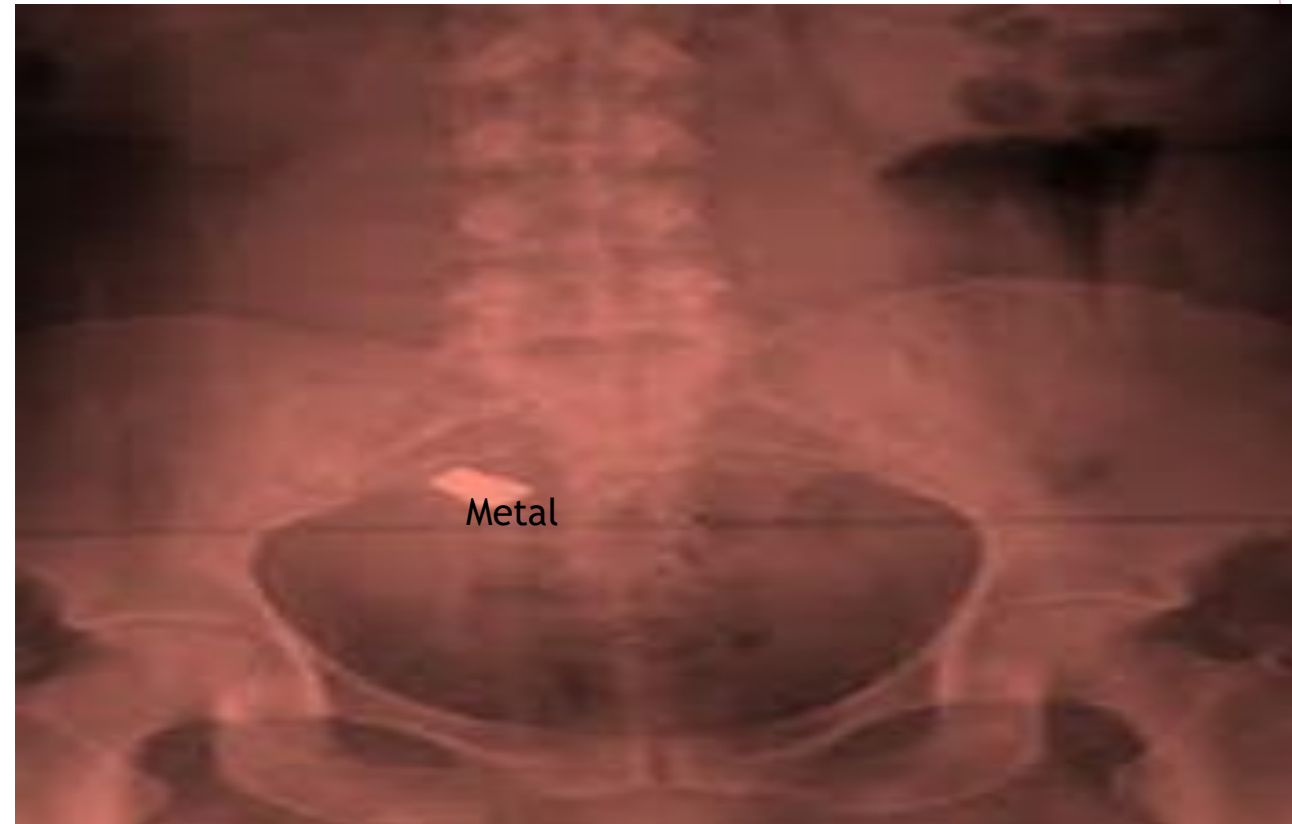
**AIRE** Intestino, Estomago

## GRASA

Abdomen

## CALCIO

Lumbares ,Sacro, Pelvis ,  
Cabeza femoral



## RADIOPACO

Columna vertebral

Pelvis

## RADIOLUCIDO

Abdomen

# ACTIVIDAD 3

- ▶ OBSERVA LA IMAGEN E IDENTIFICA:
  - ▶ REGIÓN ANATÓMICA QUE OBSERVAS Y CORTE
  - ▶ IDENTIFICA Y SEÑALA LAS ZONAS HIPERDENSAS, HIPODENSAS E ISODENSAS
  - ▶ IDENTIFICA LAS 5 DENSIDADES RADIOLÓGICAS BÁSICAS Y NOMBRA LA ESTRUCTURA EN LA QUE SE PRESENTA

# TAC Toracoabdominal (sagital)

Ventana ósea y tejidos blandos

Hiperdenso

Esternón

Columna vertebral

Apéndice xifoidea

Isodenso

Piel (grasa)

Hígado

Páncreas

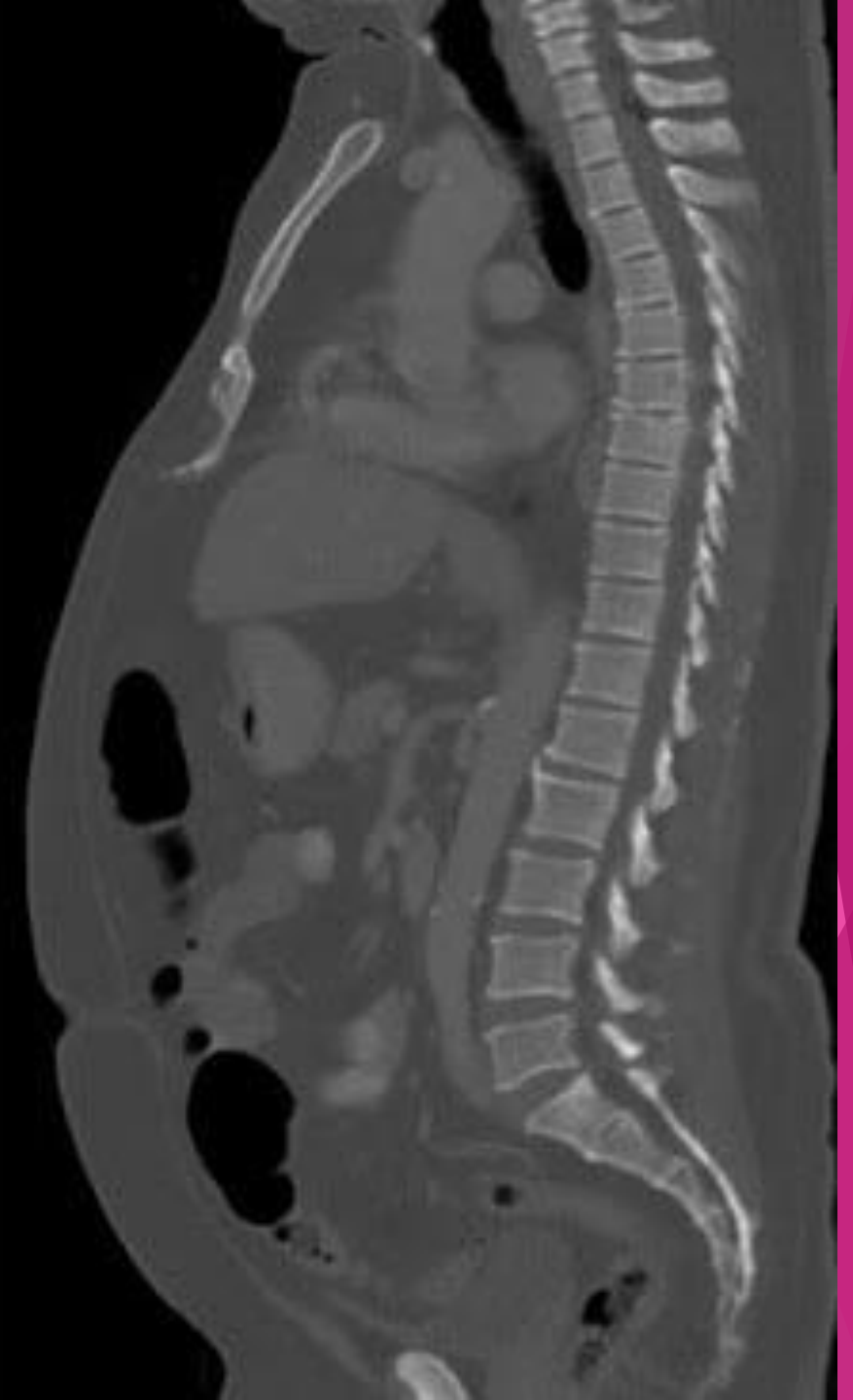
Intestino grueso/delgado

Aorta

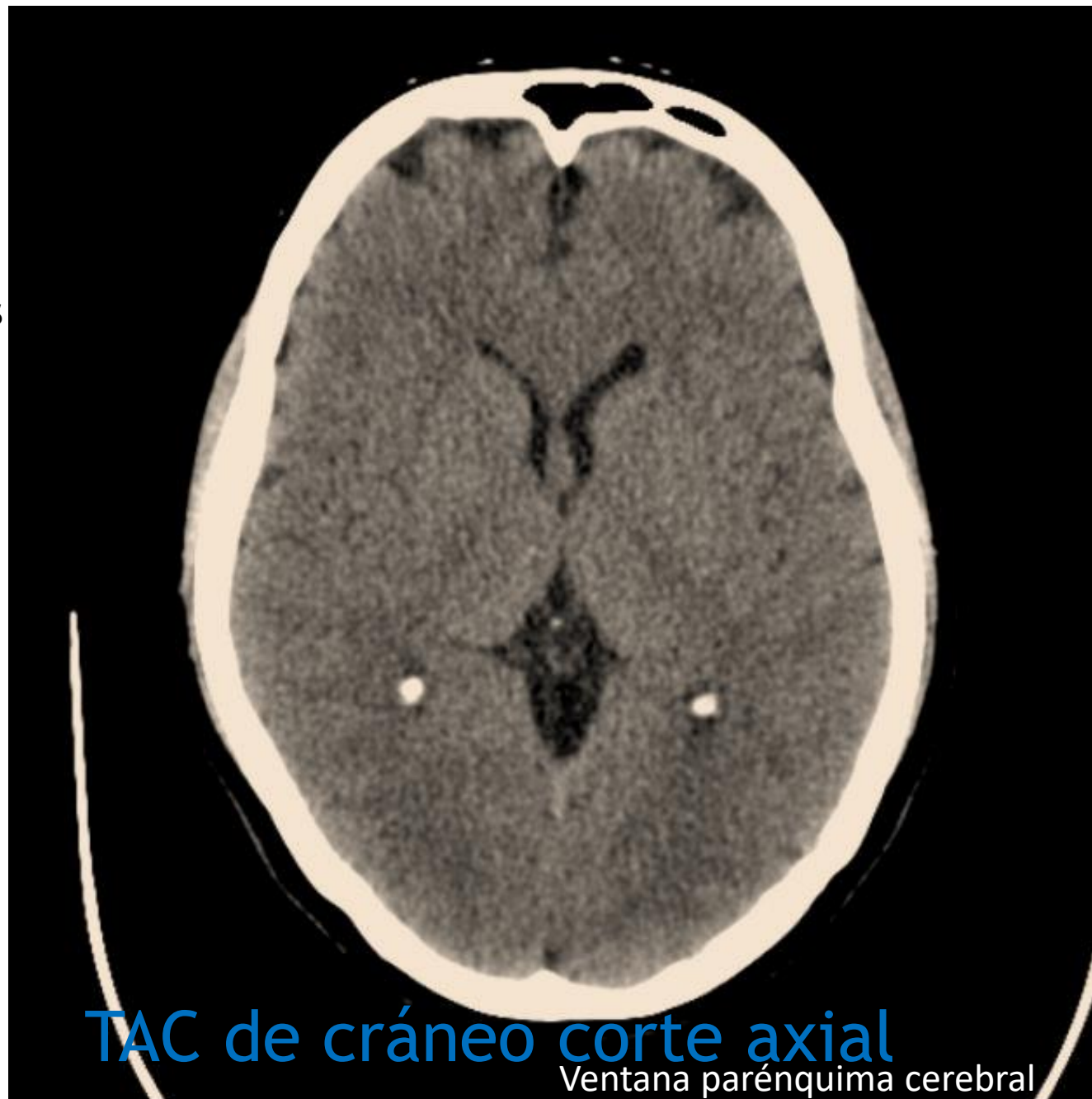
Hipodenso

Gases abdominales

Traquea

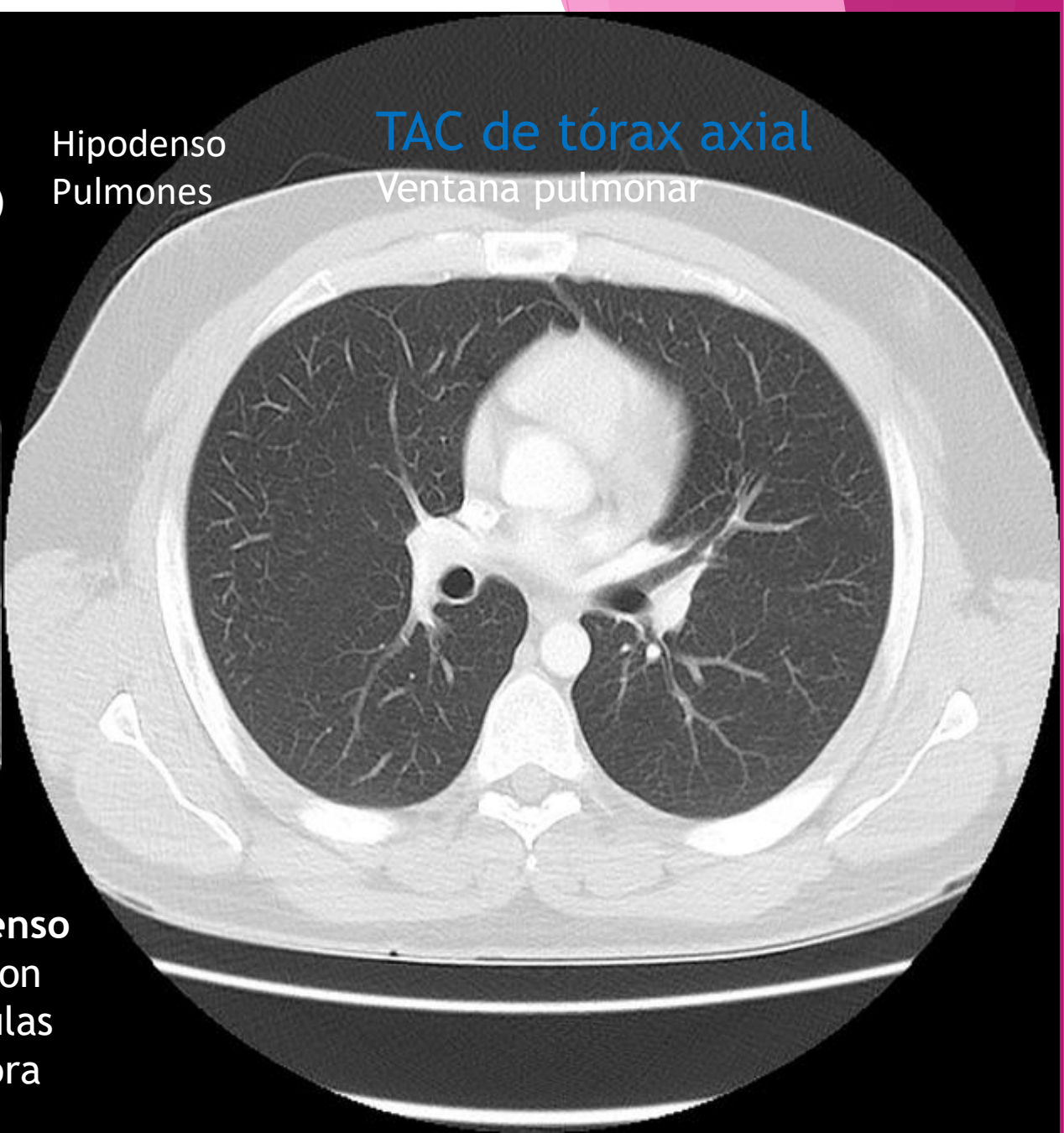
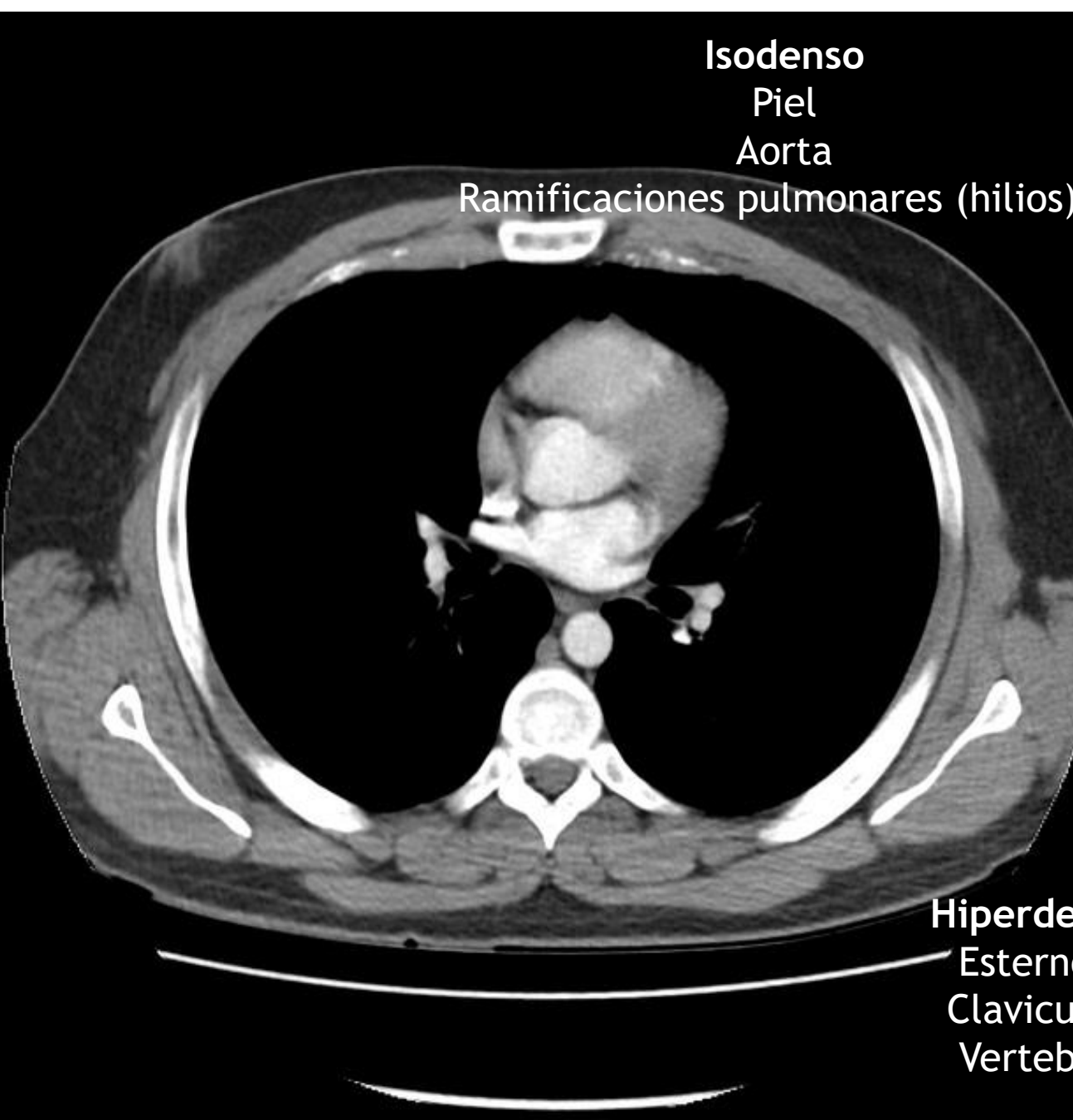


Hiperdenso  
Hueso frontral  
Plexos coroideos  
calcificados



TAC de cráneo corte axial  
Ventana parénquima cerebral

Isodenso  
Tejido subcutáneo

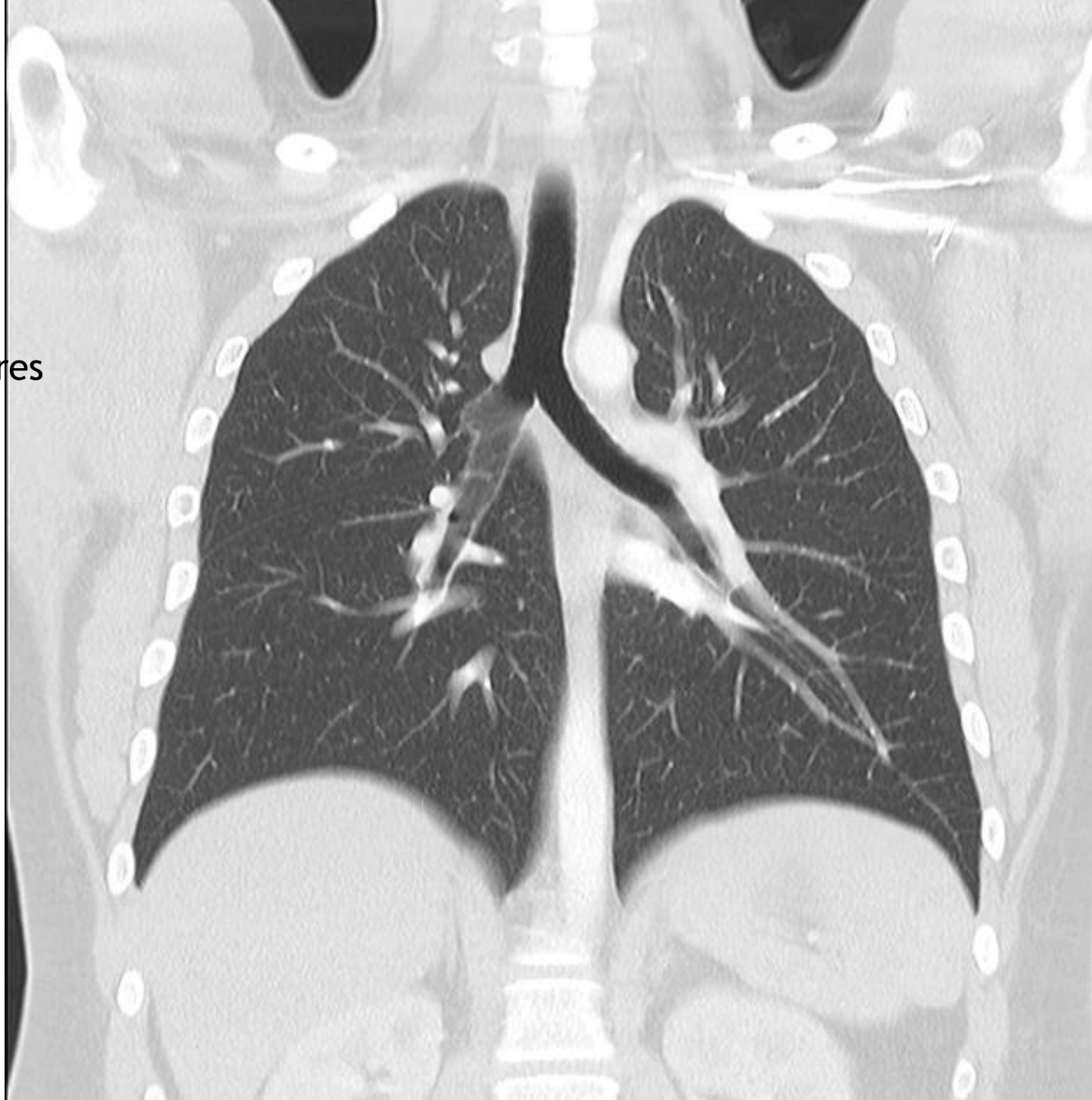




**Hiperdenso**  
Vertebra  
Costillas

**Isodenso**  
Piel  
Ramificaciones pulmonares  
(hilios)

**Hipodenso**  
Pulmones  
Traquea



**TAC**  
**tórax**

Ventana pulmonar

# TAC abdominopelvica

Ventana ósea y tejidos blandos

Hipodenso Pulmones

Isodenso

Densidad grasa (piel)

Riñones

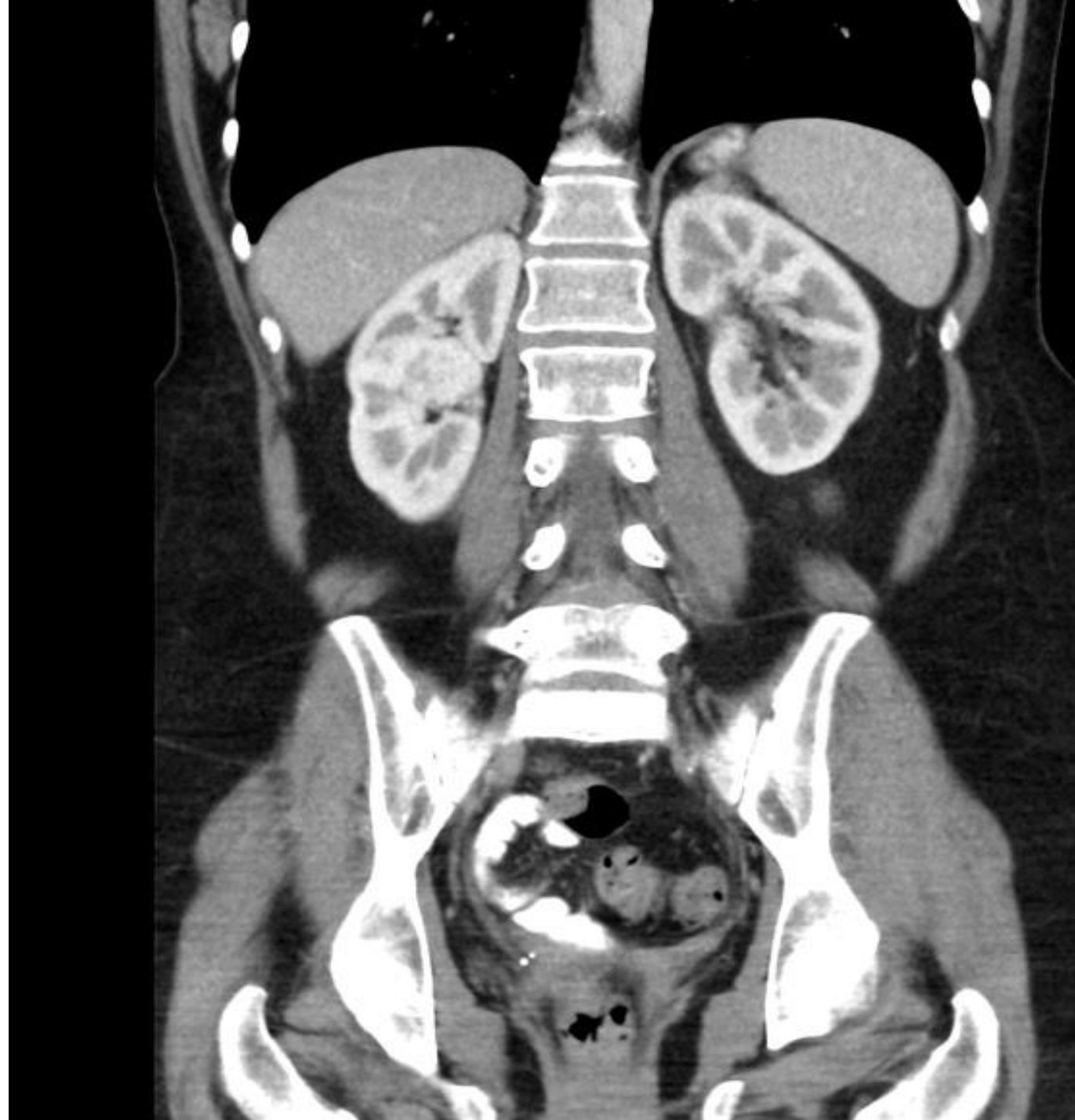
Higado

Hiperdenso

Vertebra

Costillas

Sacro



# TAC abdominal corte axial

Ventana parénquima hepático

Hipodenso Estomago

Isodenso

Densidad grasa(piel)

Hígado

Aorta

Glandula  
suprarrenal

Hiperdenso

Vertebra

Costillas

