



Universidad del Sureste
Campus Comitán
Licenciatura en Medicina Humana

Tema: Radiografías

**Nombre del alumno: Alinne Pérez
Velasco**

Grupo: "B"

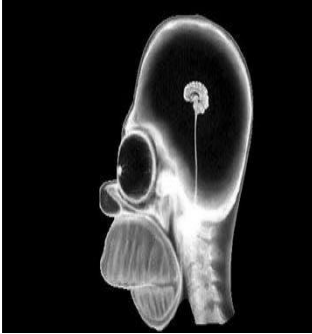
Grado: Cuarto Semestre

Materia: Imagenología

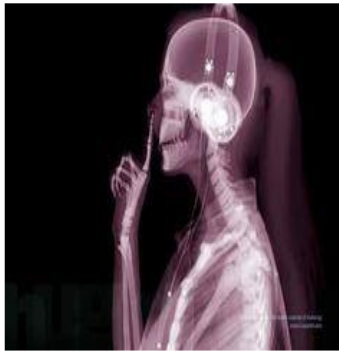
**Nombre del profesor: Gerardo
Cancino Gordillo**

Actividad 1.

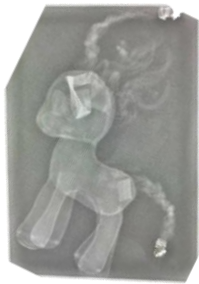
- Observa detenidamente
- Describe a detalle los elementos observados en las imágenes siguientes



- Radiografía de Homero Simpson, del cual se puede observar un tallo largo, cerebro pequeño, cervicales íntegros, lóbulo óptico grande, mandíbula superior grande y la inferior pequeña y una nariz pequeña



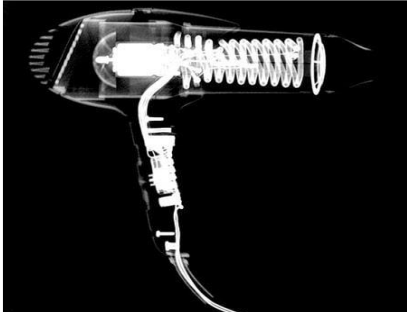
- Radiografía de mujer haciendo referencia de silencio, tiene audífonos puestos, tiene el cabello amarrado, se puede observar la columna vertebral, la mandíbula, normocéfalo, falanges, radio, cúbito, esternón, camisa y los botones.



- Radiografía de un peluche de forma de un pony, con su cola larga, 4 patas, orejas, cola larga, pelitos en la cabeza.



- Radiografía lateral de una perrita embarazada, se observa la columna vertebral, una porción de su cola, las costillas y ligeramente fetos.



- Radiografía de una secadora de cabello, del cual se puede observar el cable, los interruptores, motor y la resistencia eléctrica.



- Radiografía de un control de videojuegos, cable que sale del mismo, botones, 2 resistencias, tornillitos, palancas.



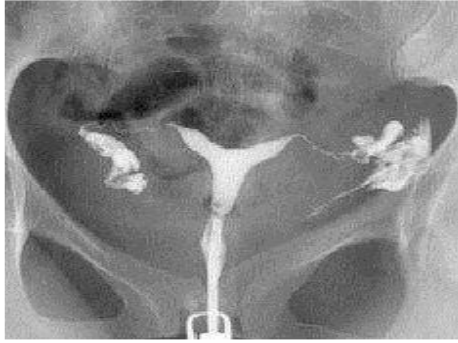
- Radiografía de cosmetiquera de dos compartimentos donde se encuentra varios objetos como: ganchitos, pinza para el cabello y el cable que recorre toda la cosmetiquera, estuche de cortaúñas, perfumes, pastillas, labial, cepillo para el cabello, maquillaje, marca de la cosmetiquera



- Radiografía donde se observa una maleta deportiva que contiene goggles, pesa, una pelota, tenis, agujetas de los tenis, un patito de goma, llaves, rastrillos, peine, desodorante, cortaúñas.



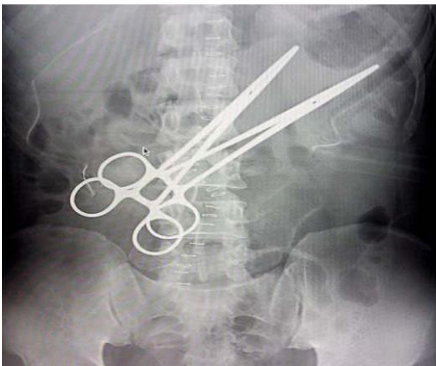
- Radiografía de un paciente masculino donde se observa los testículos, pene, vejiga



- Radiografía de paciente femenina donde se observa el útero, las trompas de Falopio, cuello uterino, sínfisis púbica.

Actividad 2.

- Identifica la imagen (región corporal, Por ejemplo. Radiografía abdominal)
- Identifica las densidades radiográficas que observas y nombra la estructura en la que se presenta
- Identifica y clasifica las estructuras radiopacas y radiolúcidas presentes en la imagen



Radiografía abdominal

Aire: burbuja gástrica, colon descendente y ascendente.

Grasa: abdominal

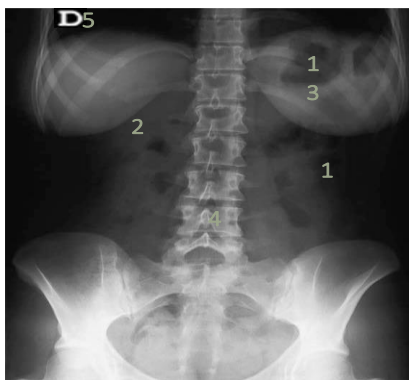
Tejidos blandos o líquidos: abdomen

Calcio: columna vertebral, pelvis, crestas ilíacas, última costilla.

Metal: pinzas quirúrgicas

Radiopacas: columna vertebral, pelvis, costilla, pinzas quirúrgicas, crestas ilíacas.

Radiolúcidas: colon ascendente y descendente, burbuja gástrica.



Radiografía abdominopélvica

Aire: abdomen

Grasa: glándulas mamarias

Tejidos blandos o líquidos:

Calcio: costillas, columna vertebral, pelvis, crestas ilíacas

Metal:

Radiopacas: glándulas mamarias, columna vertebral, pelvis, crestas ilíacas, costillas

Radiolúcidas: abdomen



Radiografía pélvica

Aire: abdomen

Grasa:

Tejidos blandos o líquidos: musculo

Calcio: columna vertebral, cresta iliaca

Metal:

Radiopacas: columna vertebral, cresta iliaca, musculo

Radiolúcidas: abdomen



Radiografía abdominopélvica

Aire: región abdominal

Grasa: abdomen

Tejidos blandos o líquidos: región abdominal

Calcio: columna vertebral, crestas iliacas, costillas

Metal:

Radiopacas: columna vertebral, crestas iliacas, costillas

Radiolúcidas: región abdominal



Radiografía pélvica

Aire: lateral izquierdo

Grasa: abdominal

Tejidos blandos o líquidos: región abdominal

Calcio: columna vertebral, crestas iliacas

Metal: proyectil en región pélvica

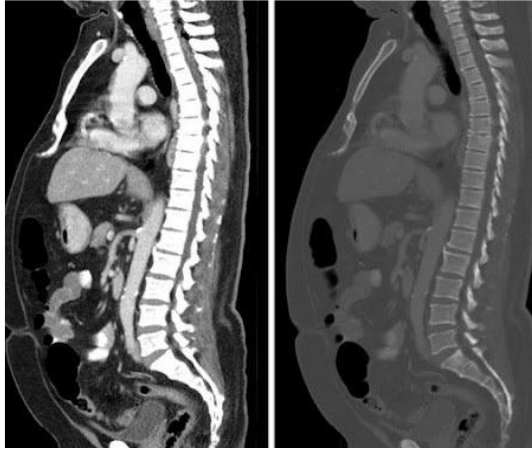
Radiopacas: columna vertebral, crestas iliacas, proyectil en región pélvica

Radiolúcidas: región abdominal

Actividad 3.

Observa la imagen e identifica:

- Región anatómica que observas y corte
- Identifica y señala las zonas hiperdensas, hipodensas e isodensas
- Identifica las 5 densidades radiológicas básicas y nombra la estructura en la que se presenta



Región toraco-abdominal, corte sagital

Hiperdensas: esternón, columna vertebral, tórax

Hipodensas: tráquea, vejiga, aorta mesentérica

Isodensas: hígado, intestino, riñón, corazón

Aire: tráquea, vejiga

Grasa: abdomen, corazón

Tejidos blandos o líquidos: hígado, intestino, riñón.

Calcio: esternón, columna vertebral, tórax

Metal:



Región craneal, corte axial

Hiperdensas: plexos coroideos calcificados

Hipodensas: cuarto ventrículo, aorta

Isodensas: cuero cabelludo

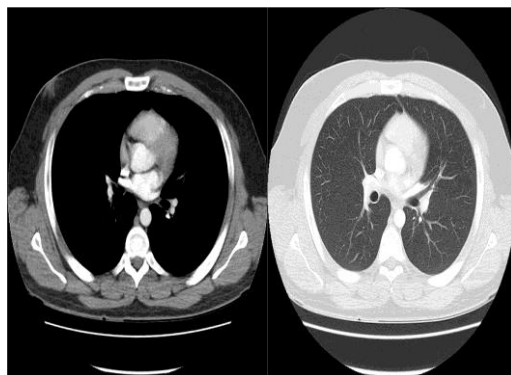
Aire:

Grasa: cuero cabelludo

Tejidos blandos o líquidos:

Calcio: plexos coroideos calcificados

Metal:



Región pulmonar, corte axial

Hiperdensas: esternón, tráquea, costillas, clavículas, bronquios

Hipodensas: pulmones

Isodensas: tejido graso

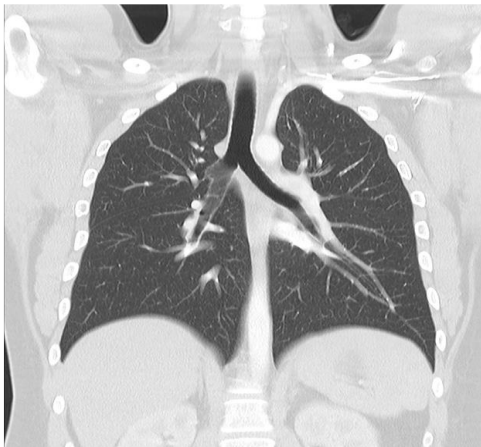
Aire: pulmones

Grasa: tejido graso

Tejidos blandos o líquidos: musculo

Calcio: esternón, costillas, tráquea, clavículas

Metal:



Región torácica, corte coronal

Hiperdensas: costillas, clavícula, tráquea, bronquiolos, columna vertebral

Hipodensas: pulmones, bronquios, tráquea

Isodensas: diafragma, burbuja gástrica

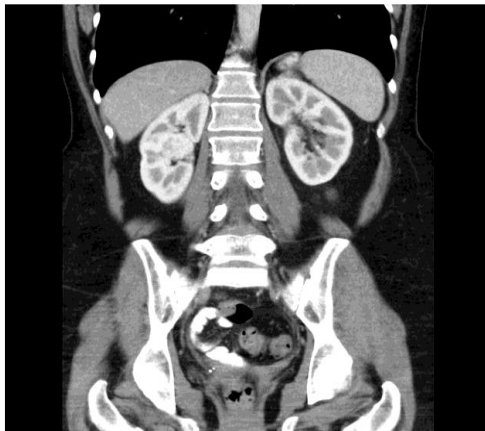
Aire: pulmones, bronquios

Grasa: tejido graso

Tejidos blandos o líquidos: burbuja gástrica, musculo

Calcio: costillas, clavícula, columna vertebral, tráquea

Metal:



Región abdominal, corte coronal

Hiperdensas: costillas, pelvis, columna vertebral,

Hipodensas: pulmones

Isodensas: riñón, bazo, hígado

Aire: pulmones

Grasa: región abdominal

Tejidos blandos o líquidos: riñón, hígado, bazo

Calcio: costillas, pelvis, columna vertebral.

Metal:



Región abdominal, corte axial

Hiperdensas: costillas, columna vertebral,

Hipodensas: intestino

Isodensas: riñón, hígado,

Aire: intestino

Grasa: tejido graso

Tejidos blandos o líquidos: riñón, hígado,

Calcio: costillas, columna vertebral

Metal: