



García Aguilar Paola Montserrat

4to. semestre Grupo “B”

Materia:

“Imagenología”

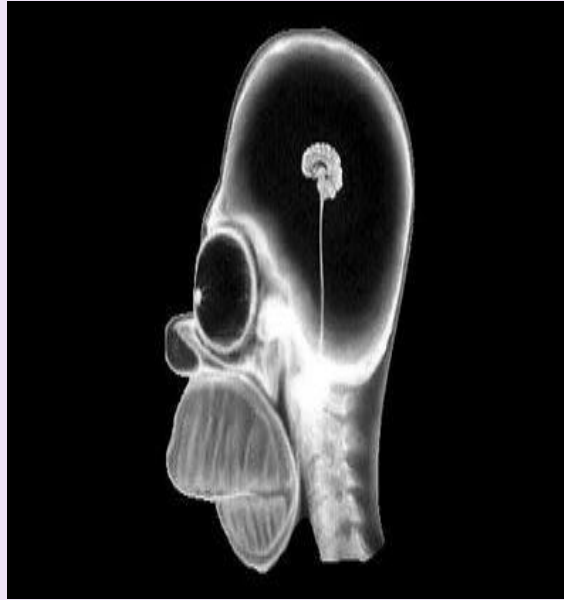
Dr Gerardo Cancino Gordillo

Comitán de Domínguez Chiapas a 20 de marzo del 2023

Actividad 1

- Observa detenidamente
- Describe a detalle los elementos observados en las imágenes siguientes

IMAGEN 1



- En la siguiente Radiografía podemos observar a Homero Simpson con
- Cerebro pequeño
- Glóbulos oculares grandes
- Mandíbula pequeña
- Maxilar grande
- Columna vertebral
- Tallo cerebral

IMAGEN 2

Radiografía de una Mujer con audífonos ,cabello largo

- cervicales
- Col. Torácica
 - Húmero
 - Radio
 - Cubito
 - Falange,
- Metacarpianos
- Maxilar grande
- Mandíbula

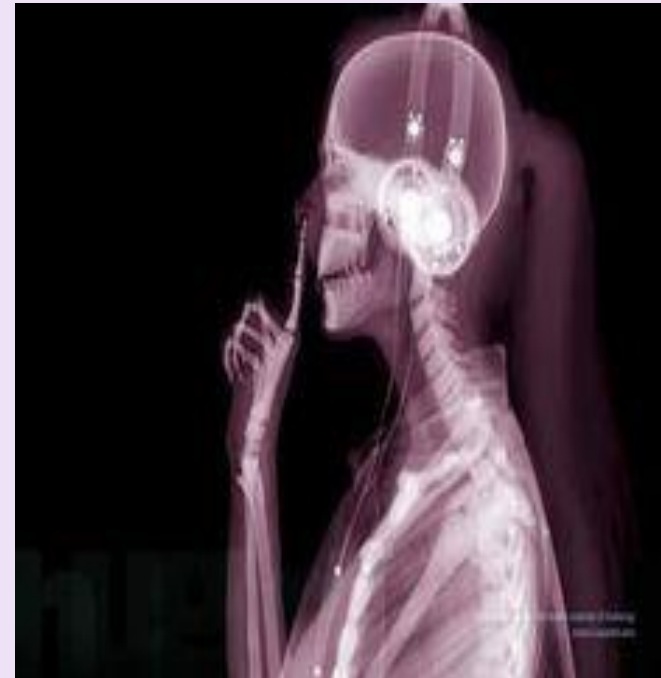


IMAGEN 3

Radiografía de un juguete

- Cuatro patas
- Ojos grandes
- Trenzas
- Ligas
- Marca en parte trasera

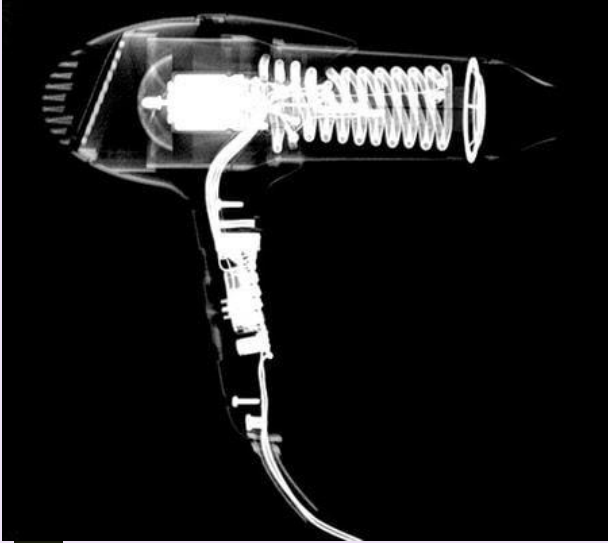


IMAGEN 4



- Perrita embarazada
- Cinco fetos
- Costillas
- Lumbar
- Húmero
- Pelvis
- Cola

IMAGEN 5



- Secadora de cabello
- Ventilador
- Motor
- Resistencia
- Interruptor
- Cable

IMAGEN 6

- Control de Xbox
- Cables
- Tornillos
- Botones



IMAGEN 7

Cosmetiguera

- Agarradera
- Tenaza con cable enrollado
- Tornillos
- Perfumes
- Cremas
- Hisopos



- Espejo
- Rollos de cabello
- Ganchos
- Cepillo
- Kit (bocina, plancha de cabello)
- Kit de uñas
- Vibrador

IMAGEN 8



Maleta de deportista

- Goggles
- Llaves
- Pato de hule
- Tenis
- Cortauñas
- Rastrillo
- Desodorante
- Peine
- Pesa

IMAGEN 9



- Aparato reproductor masculino
- Vejiga
- Cabeza femoral
- Testículos

IMAGEN 10

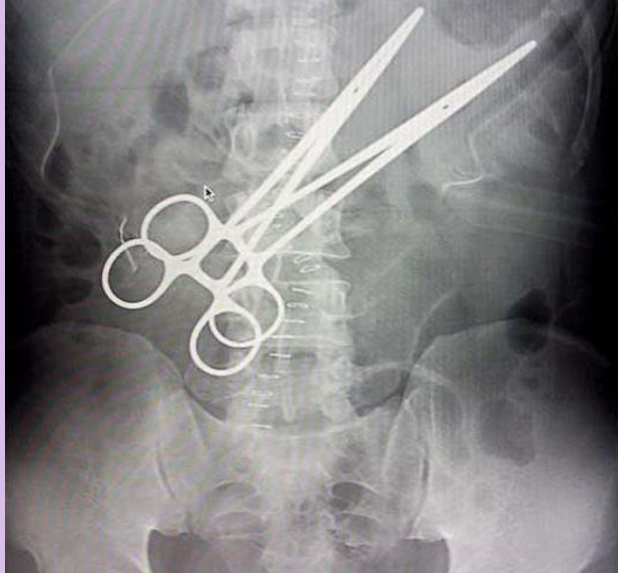
- Aparato reproductor femenino
- Pelvis
- Ovarios
- Trampas de Falopio
- Sonda
- Espejo vaginal



Actividad 2

- Identifica la imagen (región corporal, p.Ej. Radiografía abdominal)
- Identifica las densidades radiográficas que observas y nombra la estructura en la que se presenta
- Identifica y clasifica las estructuras radiopacas y radiolucidas presentes en la imagen

RADIOGRAFÍA ABDOMINAL



DENSIDADES

AIRE Intestino

GRASA Abdomen

CALCIO Lumbar ,Sacro, Crestas ilíacas

METAL Pinzas de disección

RADIOPACAS

Pinzas de disección

Huesos, lumbar, sacro, crestas iliacas

RADIOGRAFÍA ABDOMINAL

DENSIDADES

AIRE Intestino, Bazo, Pulmones

GRASA Abdomen Mamas

CALCIO Lumbar ,Sacro, Crestas ilíacas

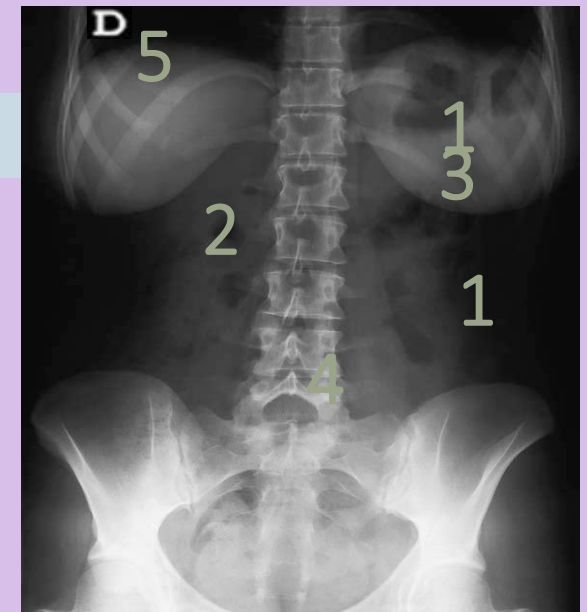
RADIOPACA

Pelvis

RADIOLUCIDA

Columna vertebral

Costillas



RADIOGRAFÍA PELVICA



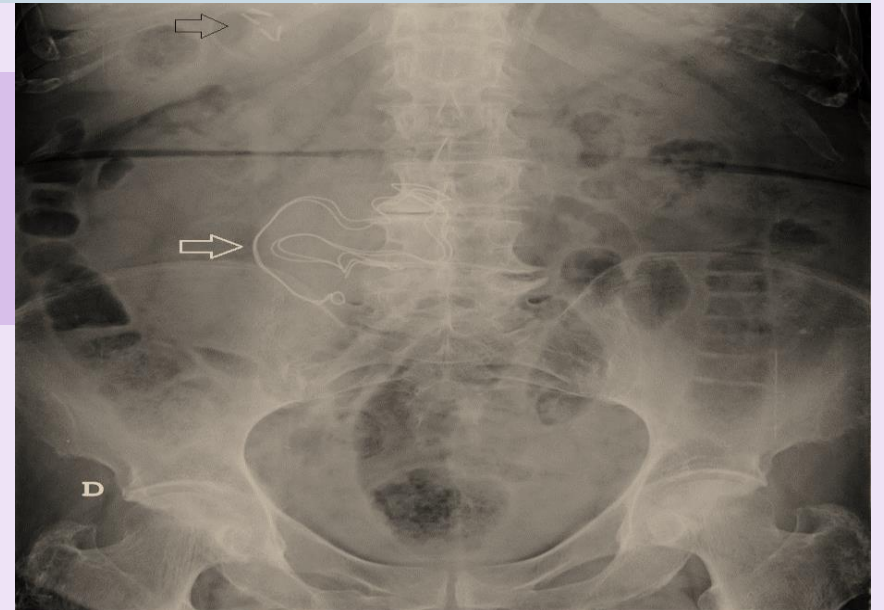
RAPIDOPACO
Col. Lumbar
RADIOLUCIDO
Vejiga

DENSIDADES
AIRE Intestino
AGUA Vejiga
CALCIO Col. Lumbar

RADIOGRAFÍA ABDMINOPELVICA

DENSIDADES
AIRE Intestino
AGUA Vejiga
CALCIO Costillas, Lumbares, Pelvis, Cabeza femoral

RADIOLUCIDA
Gran parte de la radiografía
RADIOPACO
Columna vertebral



RADIOGRAFÍA PELVICA

DENSIDADES

AIRE Intestino, Estomago

GRASA Abdomen

CALCIO Lumbares ,Sacro, Pelvis , Cabeza femur

METAL, En la zona de la Pelvis

RADIOPACO

Columna vertebral

Pelvis

RADIOLUCIDO

Abdomen



Actividad 3

OBSERVA LA IMAGEN E IDENTIFICA:

- *Región anatómica que observas y corte.*
- *Identifica y señala las zonas hiperdensas, hipodensas e isodensas*
- *Identifica las 5 densidades radiológicas básicas y nombra la estructura en la que se presenta.*

TAC Toracoabdominal (sagital)

Ventana ósea y tejidos blandos

Hiperdenso

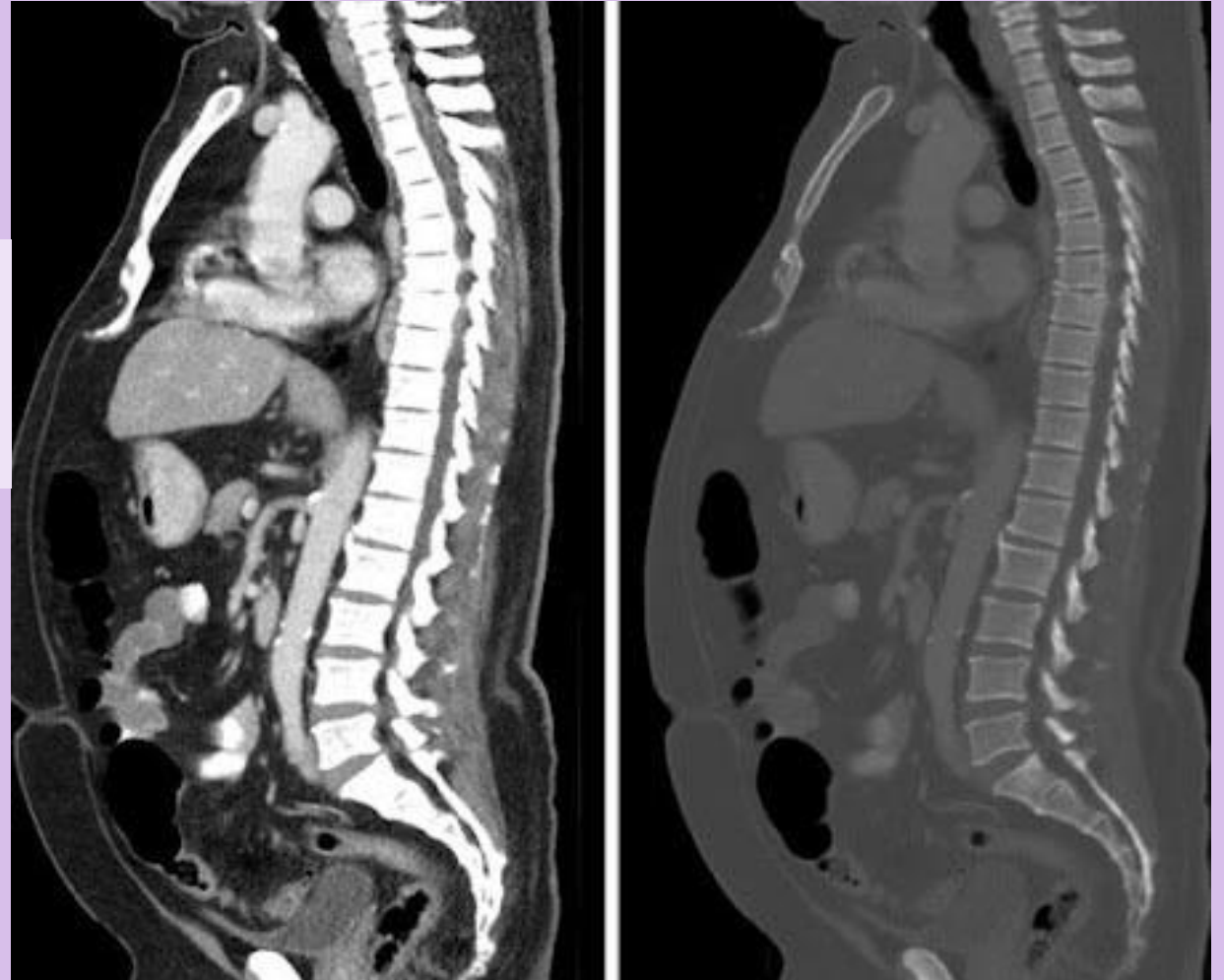
Esternón
Columna vertebral
Apéndice xifoidea

Hipodenso

Gases
abdominales
Traquea

Isodenso

Piel (grasa)
Hígado
Páncreas
Intestino grueso/delgado
Aorta



TAC de cráneo c. axial

Ventana parénquima cerebral

Isodenso

Tejido subcutáneo

Hiperdenso

Hueso frontal
Plexos coroideos calcificados



TAC de tórax axial

Ventana pulmonar

Hiperdenso

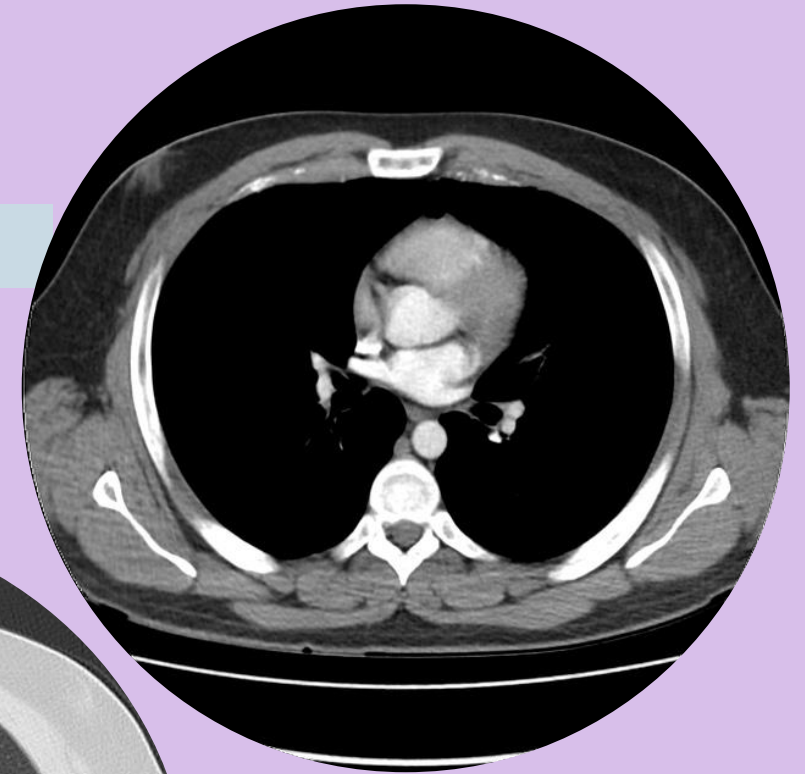
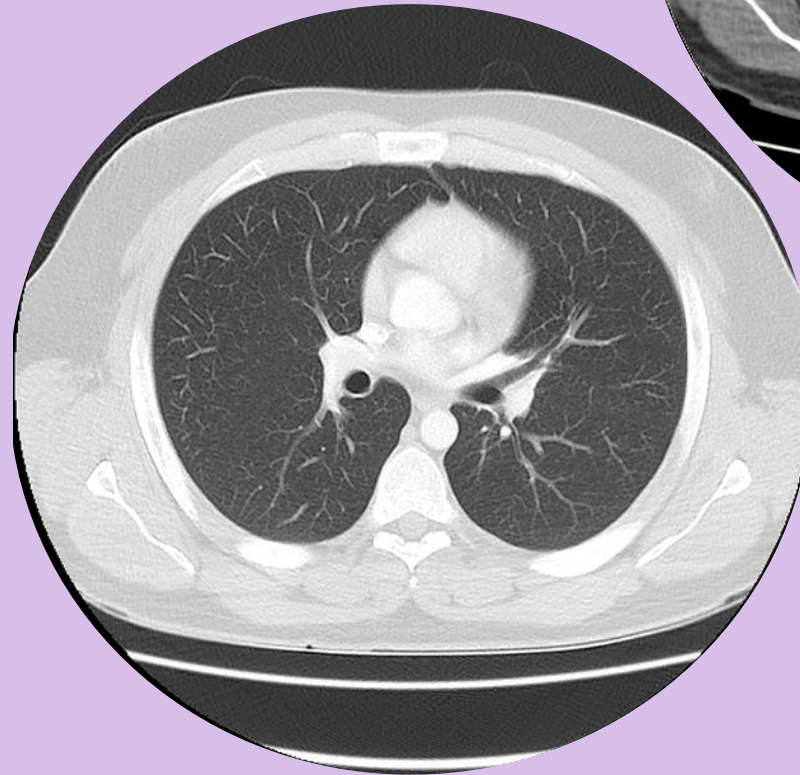
Esternon
Claviculas
Vertebra

Hipodenso

Pulmones

Isodenso

Piel
Aorta
Ramificaciones
pulmonares (hilios)



TAC abdominal corte axial

Ventana parénquima hepático

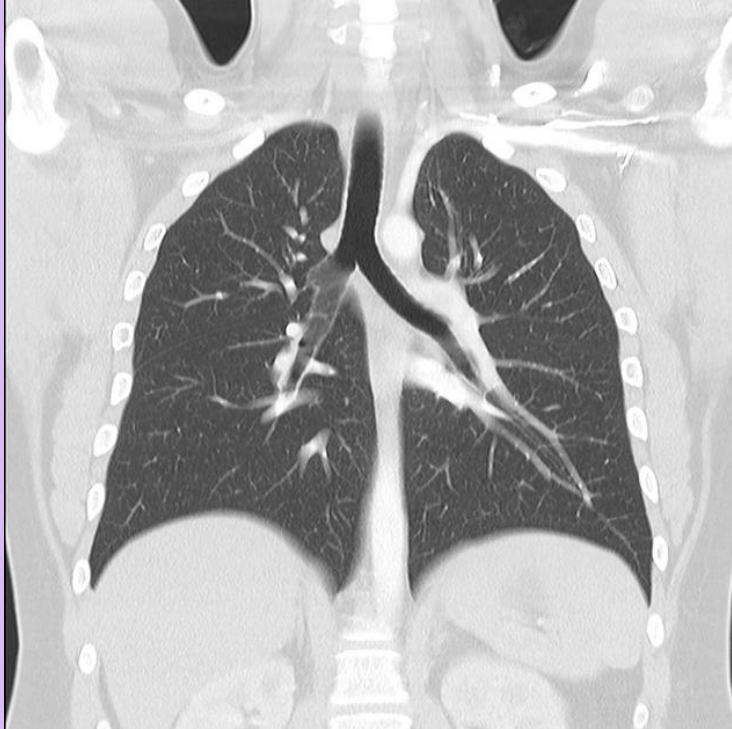
Hiperdenso
Estomago

Isodenso
Densidad grasa (piel)
Hígado
Aorta
Glándula suprarrenal

Hipodenso
Vertebra
Costillas



Región Pulmonar (Corte Coronal)



Ventana pulmonar

Hiperdenso
Costillas, clavículas,

Hipodenso
Pulmones, tráquea

Isodenso
Bazo, músculos, aorta

Ventana tejidos blandos



Región Abdominopelvico Corte Coronal

Hiperdenso

Columna vertebral,
creta iliaca, cabeza
femoral, costillas

Isodenso

Hígado, bazo,
musculo, riñones

Hipodenso

Pulmones