



**Universidad Del Sureste
Campus Comitán De Domínguez, Chiapas
Licenciatura En Medicina Humana**



DESCRIPCIONES RADIOLOGICAS

Nombre: Angélica González Cantinca

Grupo: B

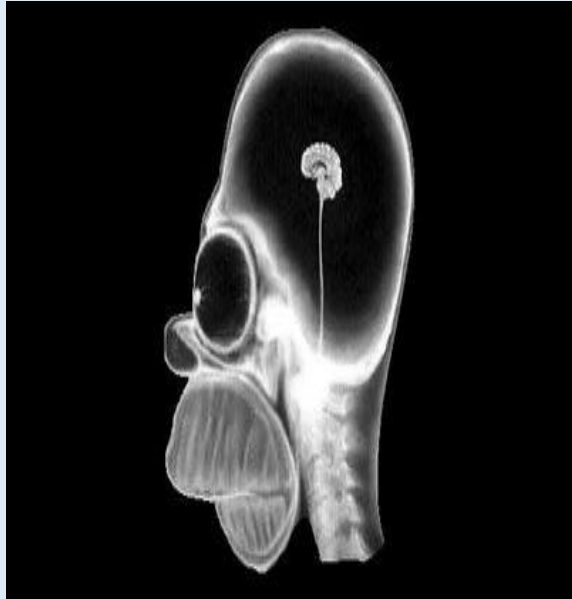
Grado: 4

Docente: Gerardo Cancino Gordillo

ACTIVIDAD 1

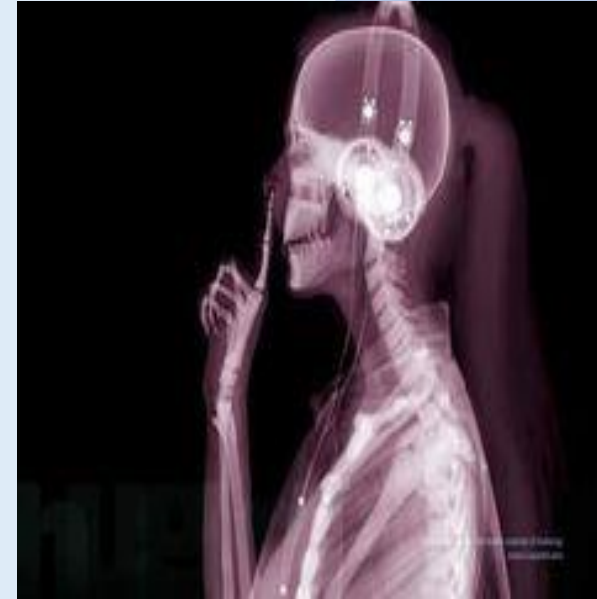
- Observa detenidamente
- Describe a detalle los elementos observados en las imágenes siguientes

IMAGEN 1



- Homero Simpson
- Cerebro pequeño
- Glóbulos oculares grandes
- Pupila pequeña
- Mandíbula pequeña
- Maxilar grande
- Columna vertebral (cervicales)
- Tallo cerebral muy largo

IMAGEN 2



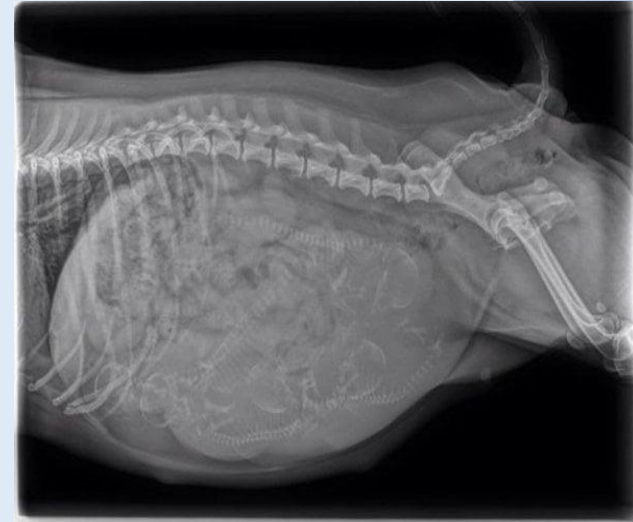
- Mujer
- Audífonos
- Cabello largo
- Picándose la nariz
- Columna vertebral (cervicales, torácicas)
- Húmero
- Radio y cubito
- Falanges (proximales, medias, distales)
- Metacarpianos
- Carpianos
- Maxilar grande
- Mandíbula

IMAGEN 3



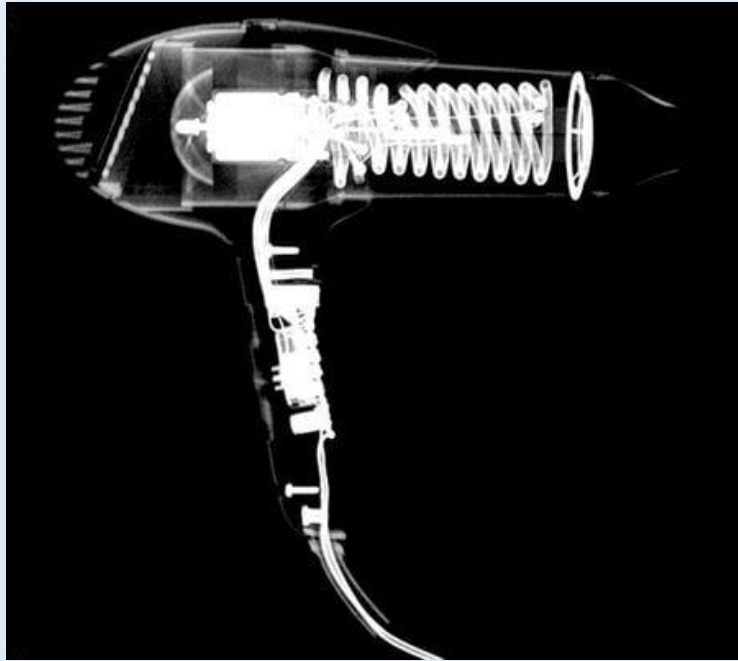
- Pony de juguete
- Cuatro patas
- Ojos grandes
- Trenzas en frente y cola
- Ligas de muñequitos
- Pelo despeinado
- Marca en parte trasera

IMAGEN 4



- Perrita embarazada
- Cinco bebés
- Costillas
- Columna vertebral (lumbar)
- Húmero
- Pelvis
- Cola
- Mamas
- Hígado

IMAGEN 5



- Secadora de cabello
- Ventilador
- Motor
- Resistencia
- Interruptor
- Cable
- Boquilla

IMAGEN 6



- Control de Xbox
- Cables
- Memoria
- Tornillos
- Botones

IMAGEN 7



- Cosmetiquera
- Agarradera
- Tenaza con cable enrollado
- Tornillos
- Perfumes
- Cremas
- Hisopos

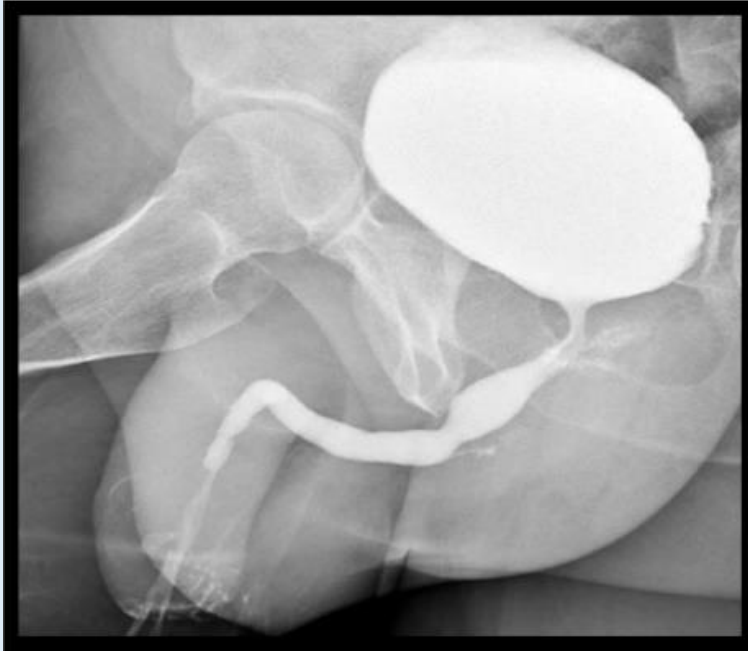
- Espejo
- Rollos de cabello
- Ganchos
- Cepillo
- Kit (bocina, plancha de cabello)
- Kit de uñas
- Vibrador

IMAGEN 8



- Maleta de deportista
- Goggles
- Llaves
- Pato de hule
- Tenis
- Kit (cortaúñas, rastrillo, desodorante, peine)
- Pesa

IMAGEN 9



- Aparato reproductor masculino
- Vejiga
- Cabeza femoral
- Testículos
- Hueco pélvico (pubis)

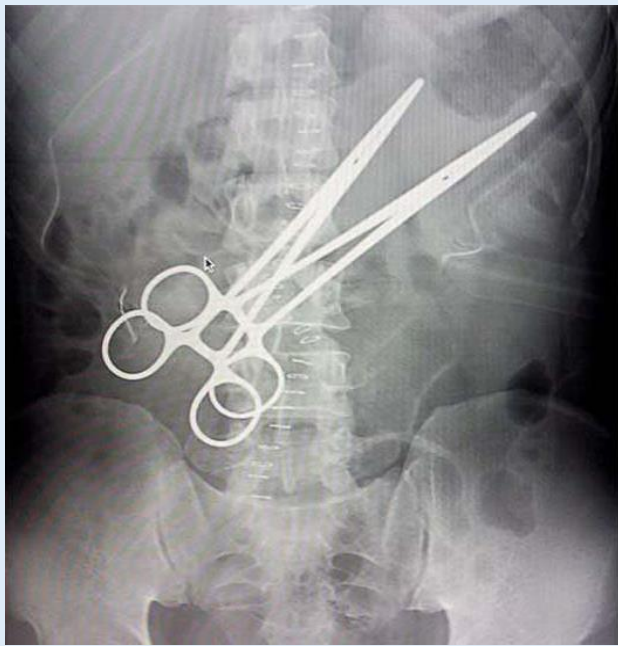
IMAGEN 10



- Aparato reproductor femenino
- Pelvis
- Ovarios
- Trampas de Falopio
- Sonda
- Espejo vaginal

ACTIVIDAD 2

- Identifica la imagen (región corporal, p.Ej. Radiografía abdominal)
- Identifica las densidades radiográficas que observas y nombra la estructura en la que se presenta
- Identifica y clasifica las estructuras radiopacas y radiolucidas presentes en la imagen



RADIOGRAFIA ABDOMINAL

AIRE	AGUA	CALCIO	GRASA	METAL
Intestino		Lumbar Sacro Crestas ilíacas	Abdomen	Pinzas de disección

RADIOPACAS

Pinzas de disección
Huesos, lumbar, sacro,
crestas iliacas

RADIOGRAFIA ABDOMINAL

AIRE	AGUA	CALCIO	GRASA	METAL
Intestino Bazo Pulmones	Riñón	Lumbar Costillas Sacro Crestas ilíacas	Abdomen Mamas	

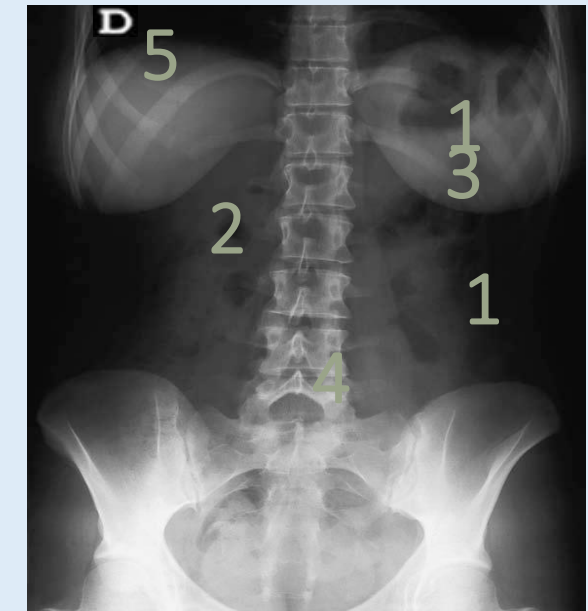
RADIOPACA

Pelvis

RADIOLUCIDA

Columna vertebral

Costillas





RADIOGRAFIA PELVICA

AIRE	AGUA	CALCIO	GRASA	METAL
Intestino	Vejiga	Col. Lumbar Litos		

RAPIDOPACO

Col. Lumbar

RADIOLUCIDO

Vejiga

RADIOGRAFIA ABDMINOPELVICA

AIRE	AGUA	CALCIO	GRASA	METAL
Intestino	Vejiga	Costillas Lumbares Pelvis Cabeza femoral	Abdomen	Sutura

RADIOLUCIDA

Gran parte de la radiografía

RADIOPACO

Columna vertebral



RADIOGRAFIA PELVICA

AIRE	AGUA	CALCIO	GRASA	METAL
Intestino Estomago		Lumbares Sacro Pelvis Cabeza femoral	Abdomen	A lado de la cresta ilíaca izquierda

RADIOPACO

Columna vertebral
Pelvis

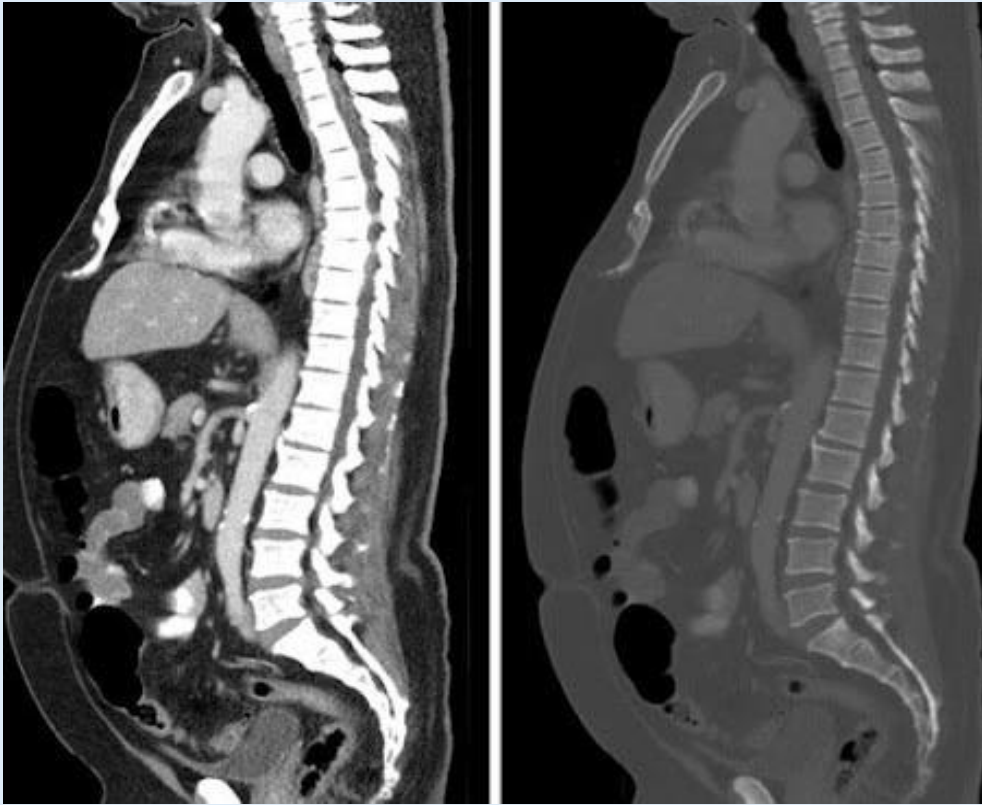
RADIOLUCIDO

Abdomen



ACTIVIDAD 3

- Observa la imagen e identifica:
 - Región anatómica que observas y corte
 - Identifica y señala las zonas hiperdensas, hipodensas e isodensas
 - Identifica las 5 densidades radiológicas básicas y nombra la estructura en la que se presenta



Ventana osea y ventana de tejidos blandos

**REGION TORACOABDOMINAL
CORTE SAGITAL**

HIPERDENSAS

Vertebras, esternón, vasos sanguíneos

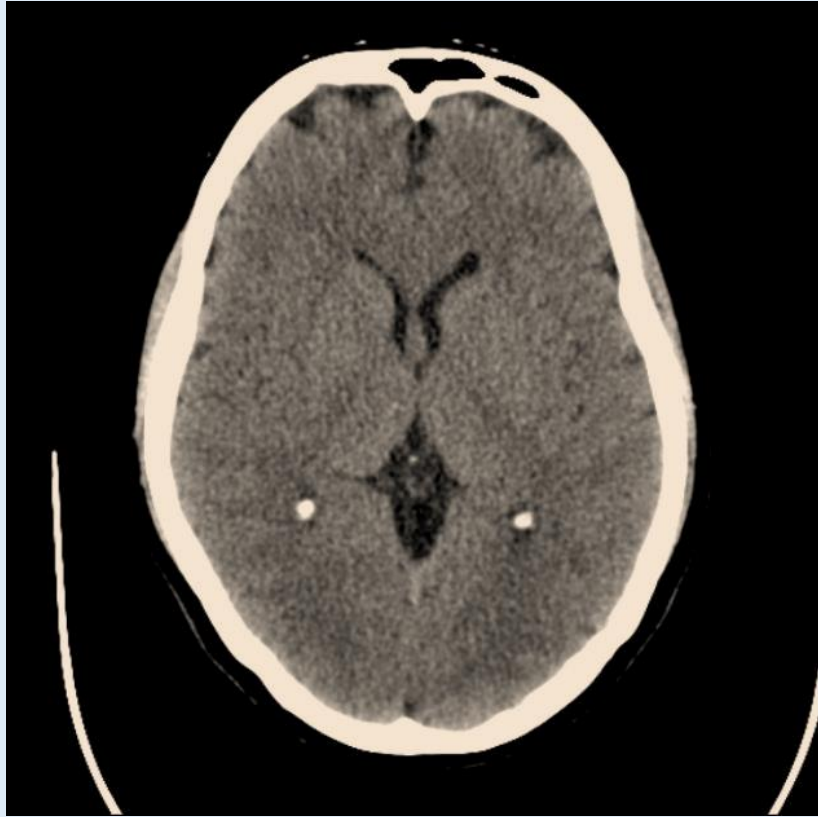
HIPODENSAS

Tráquea, vejiga, intestino

ISODENSO

Hígado, riñon

AIRE	AGUA	CALCIO	GRASA	METAL
Intestino tráquea	Hígado Vejiga Aorta	Vertebras Esternón	Abdomen	



Ventana parenquima cerebral

**REGION CEREBRAL
CORTE AXIAL**

HIPERDENSAS

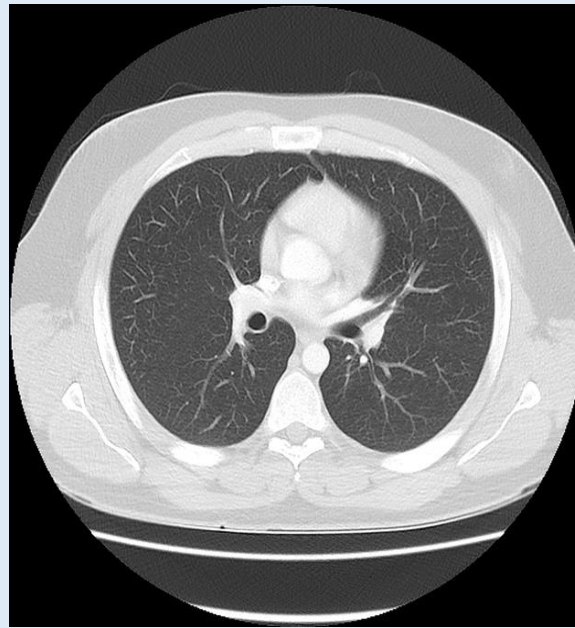
Frontal, parentales, oxipital,
plexos coroideos

HIPODENSAS

Senos paranasales

ISODENSAS

Cuarto ventrículo, astas



**REGION PULMONAR
CORTE AXIAL**

Ventana de tejidos blandos/ ventana pulmonar

HIPERDENSO

Esternon, clavículas, vertebra torácica

HIPODENSO

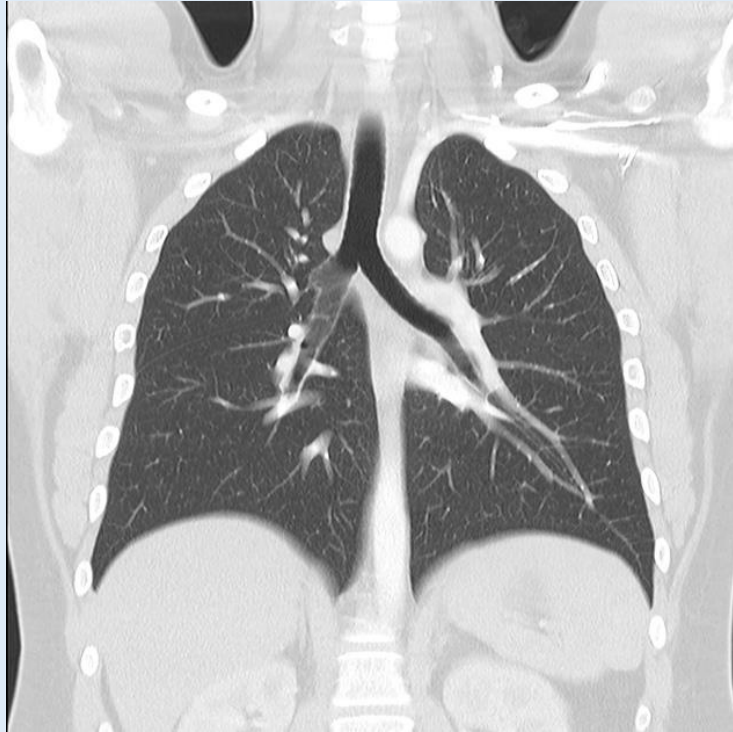
Pulmones

ISODENSO

Musculos

AIRE	AGUA	CALCIO	GRASA	METAL
pulmones	Corazón Músculos Ramificaciones	Vertebra T Clavículas esternón	Mamas	

Ventana pulmonar



REGION PULMONAR CORTE CORONAL

HIPERDENSO

Costillas, clavículas,

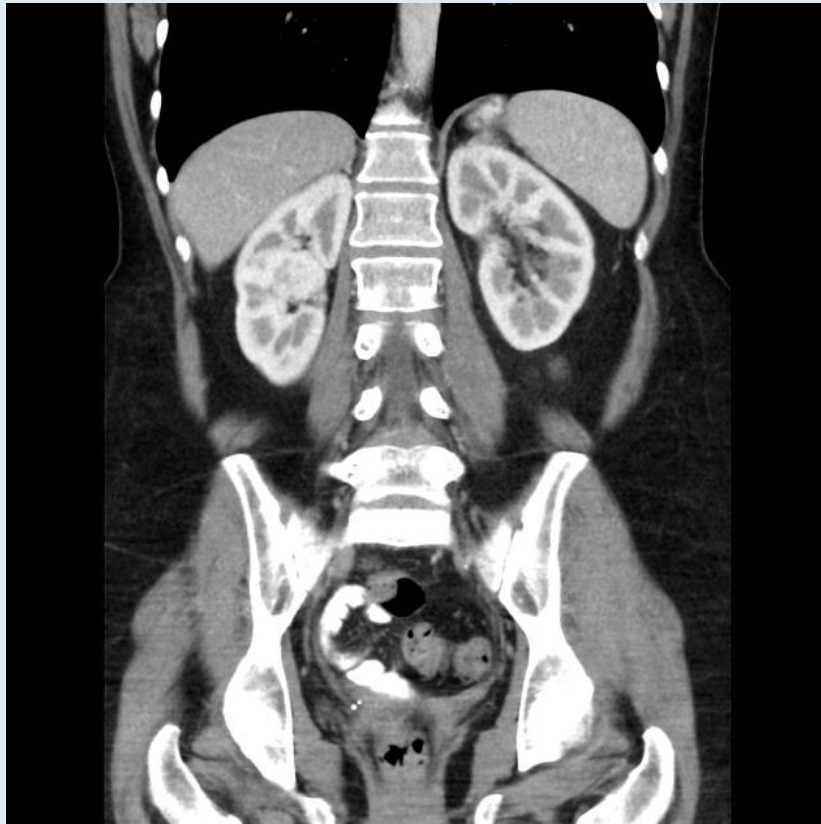
HIPODENSO

Pulmones, tráquea

ISODENSO

Bazo, músculos, aorta

AIRE	AGUA	CALCIO	GRASA	METAL
Pulmones Traquea Bronquios		Costillas Claviculas	Musculos	



REGION ABDOMINOPELVICO CORTE CORONAL

HIPERDENSO

Columna vertebral, creta iliaca, cabeza femoral, costillas

HIPODENSO

Pulmones

ISODENSO

Hígado, bazo, musculo, riñones

Ventana tejidos blandos

AIRE	AGUA	CALCIO	GRASA	METAL
Pulmones	Higado, riñones, bazo,	Costillas Columna vertebral Pelvis	Musculos	



Ventana parenquima hepatico

**REGION ABDOMINAL
CORTE AXIAL**

HIPERDENSO

Costillas, cuerpo vertebral

HIPODENSO

Intestino

ISODENSO

Hígado, vesícula biliar,
riñón, bazo, páncreas,
estomago,

AIRE	AGUA	CALCIO	GRASA	METAL
Intestino	Higado, riñones, bazo, vesicula biliar, estomago	Costillas Cuerpo vertebral	Musculo	