

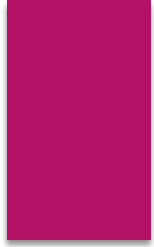
ACTIVIDAD 1

- ▶ OBSERVA DETENIDAMENTE
- ▶ DESCRIBE A DETALLE LOS ELEMENTOS OBSERVADOS EN LAS IMÁGENES SIGUIENTES

Joan Natael rojas velazquez



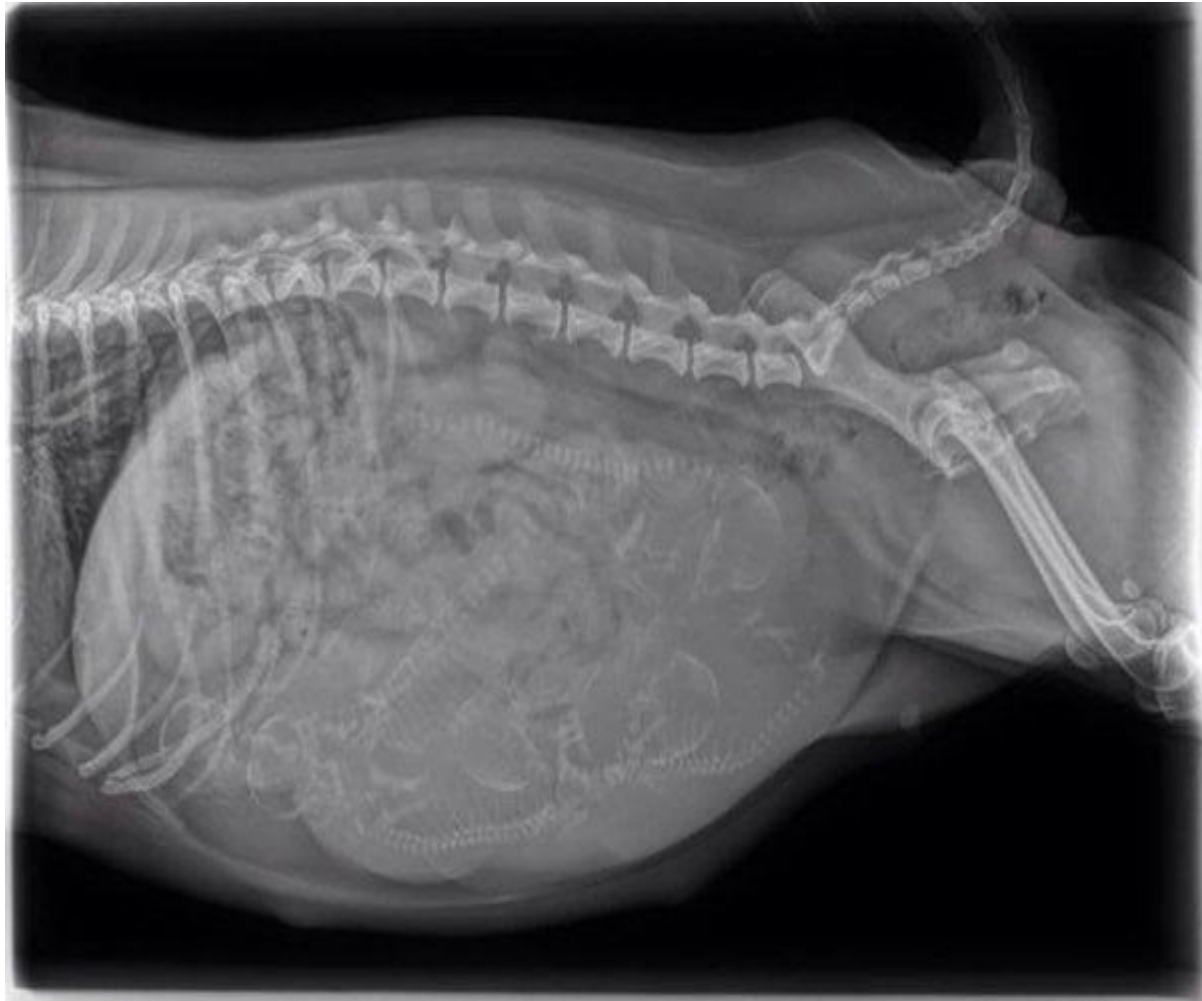
Radiografía de cráneo donde se puede observar un tallo cerebral largo, un cerebro pequeño, las cervicales, la nariz un poco extraña y la mandíbula retraída.



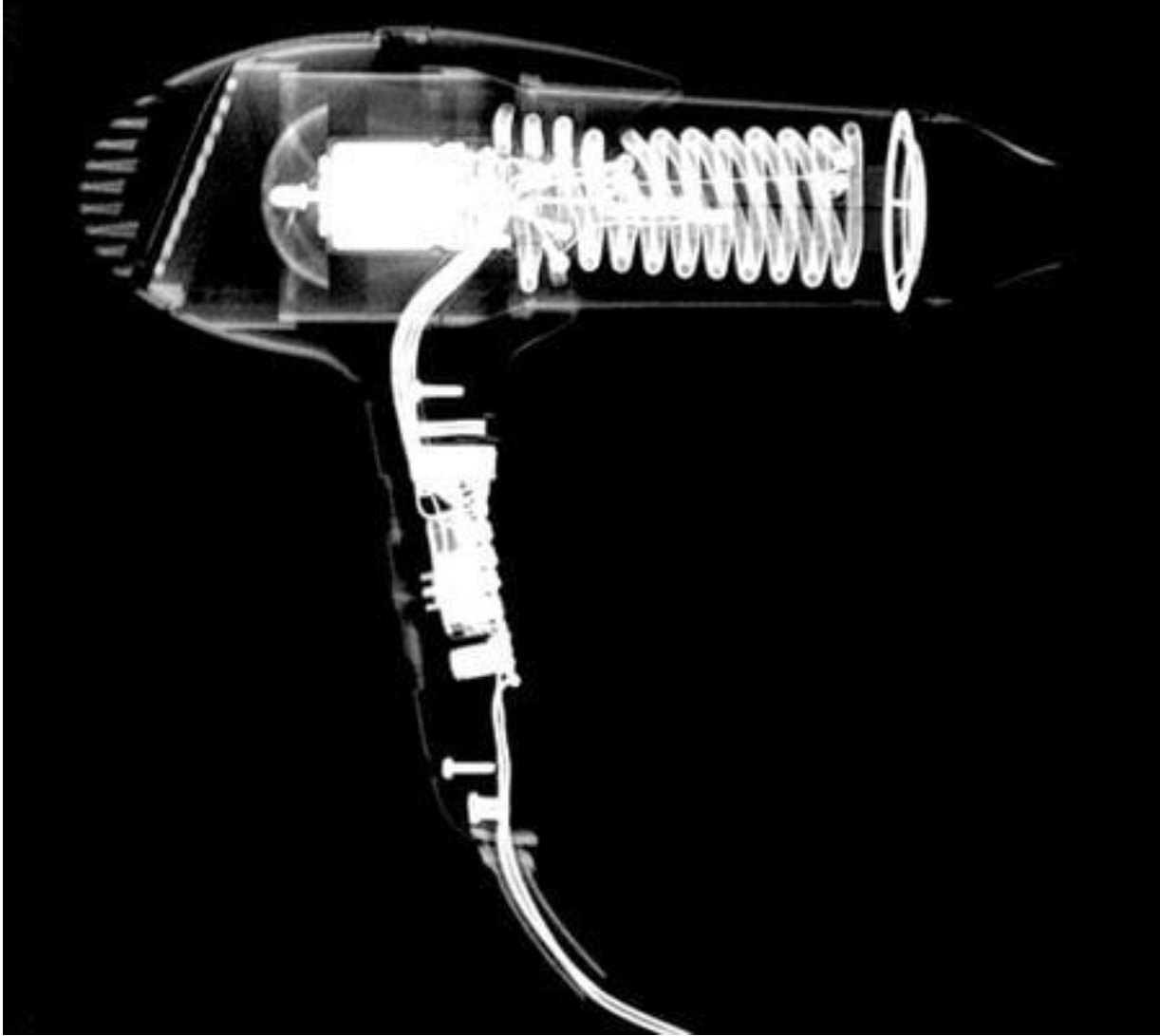
Es una radiografía donde puedo observar a una mujer utilizando audífonos, picándose la nariz, en la cual se observan las cervicales, el radio y el cubito del antebrazo y las falanges de la mano. También partes de las vertebrae torácicas.



Radiografía donde se observa un pony de juguete, probablemente de plástico, con globos oculares prominentes



Radiografía donde se observa un cuadrúpedo, probablemente un canino. Se observa la espina dorsal, parte de las costillas, el sacro, y fémur. También se observan crías dentro del canino.



Radiografía de una secadora donde se observa su mecanismo interno, el interruptor de encendido, el ventilador, la resistencia, un par de tornillos y el cable.



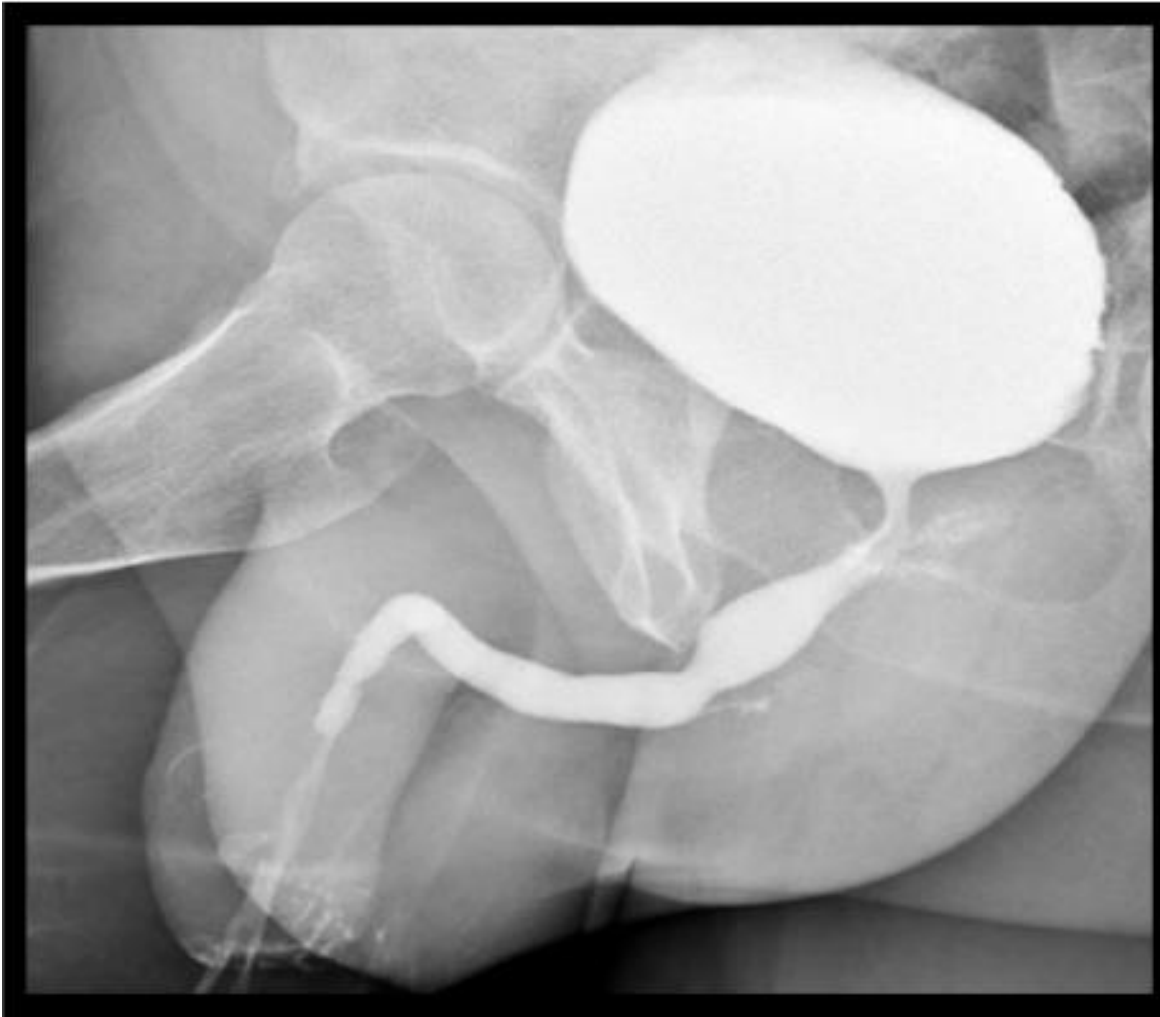
Radiografía de un control de PlayStation, se puede observar el mecanismo interno, los joysticks, la placa y algunos botones.



Maletín con perfumes, cables, pastillas, un cepillo, labiales, un dlido, kit de limpieza, maquillaje, ganchos para cabello, kit de cortaúñas.



Bolsa con pesas, llaves, googles, un patito de hule, zapatos con tachones, peine, desodorante, rastrillo, y una bala.



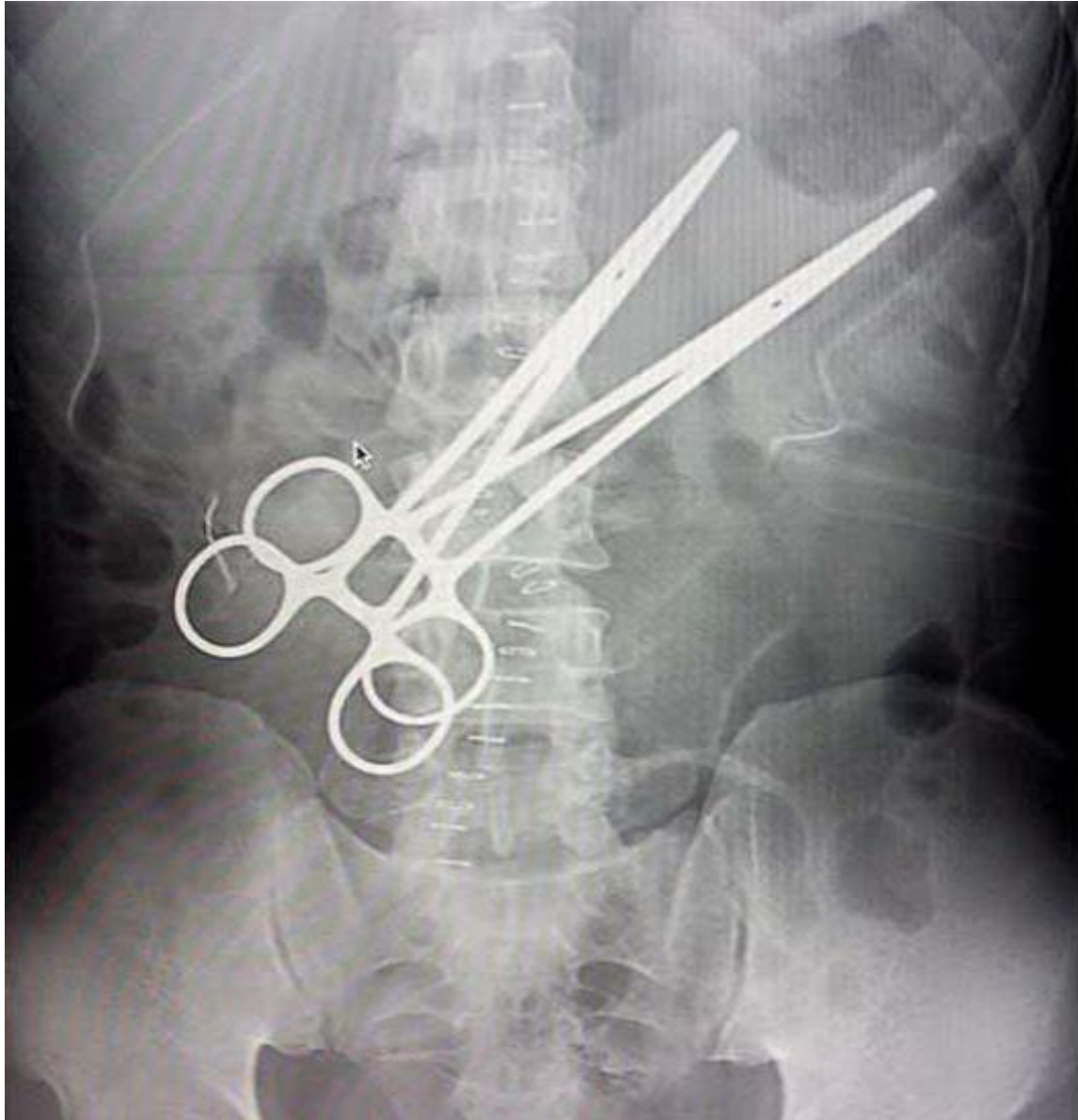
Radiografía donde se observa la vejiga, la uretra, huevos pélvicos.



Radiografía donde se observa el útero, el cuello uterino.

ACTIVIDAD 2

- ▶ IDENTIFICA LA IMAGEN (REGION CORPORAL, P.Ej. Radiografía abdominal)
- ▶ IDENTIFICA LAS DENSIDADES RADIOGRAFICAS QUE OBSERVAS Y NOMBRA LA ESTRUCTURA EN LA QUE SE PRESENTA
- ▶ IDENTIFICA Y CLASIFICA LAS ESTRUCTURAS RADIOPACAS Y RADIOLUCIDAS PRESENTES EN LA IMAGEN



Radiografía abdominopelvica.

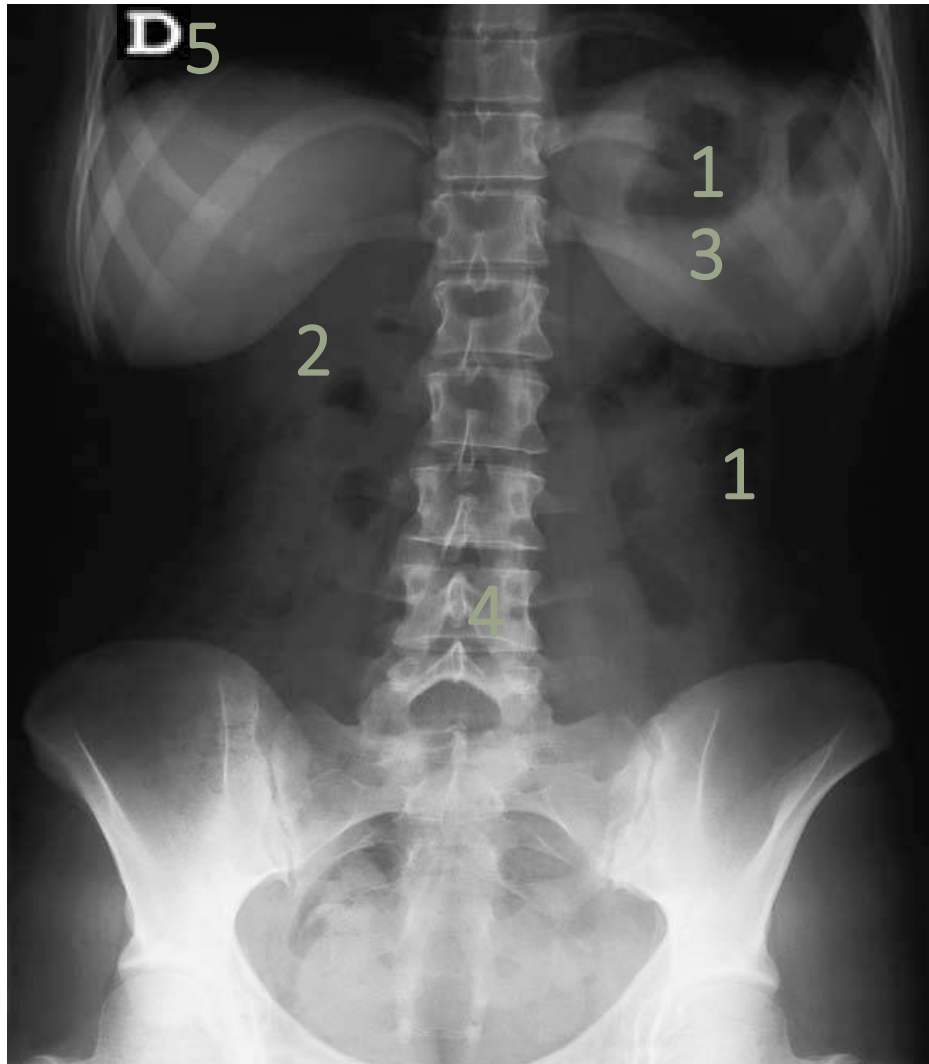
Densidad calcio: vertebras
lumbares, hueso pélvico, costillas.

Densidad aire: aire en el colon
descendente.

Densidad metal: 2 pinzas

Radiopacas: pinzas, hueso
pélvico, lumbares .

Radiolucidas: aire



normal.

Radiografía abdominopelvica.

Densidad calcio: hueso pélvico, vertebras lumbares y torácicas, costillas.

Densidad blanda: tejido mamario.

Densidad grasa: tejido mamario

Densidad aire: pulmones

Radiopacas: grasa, hueso pélvico, costillas, vertebras torácicas y lumbares.

Radiolucido: aire en pulmones.



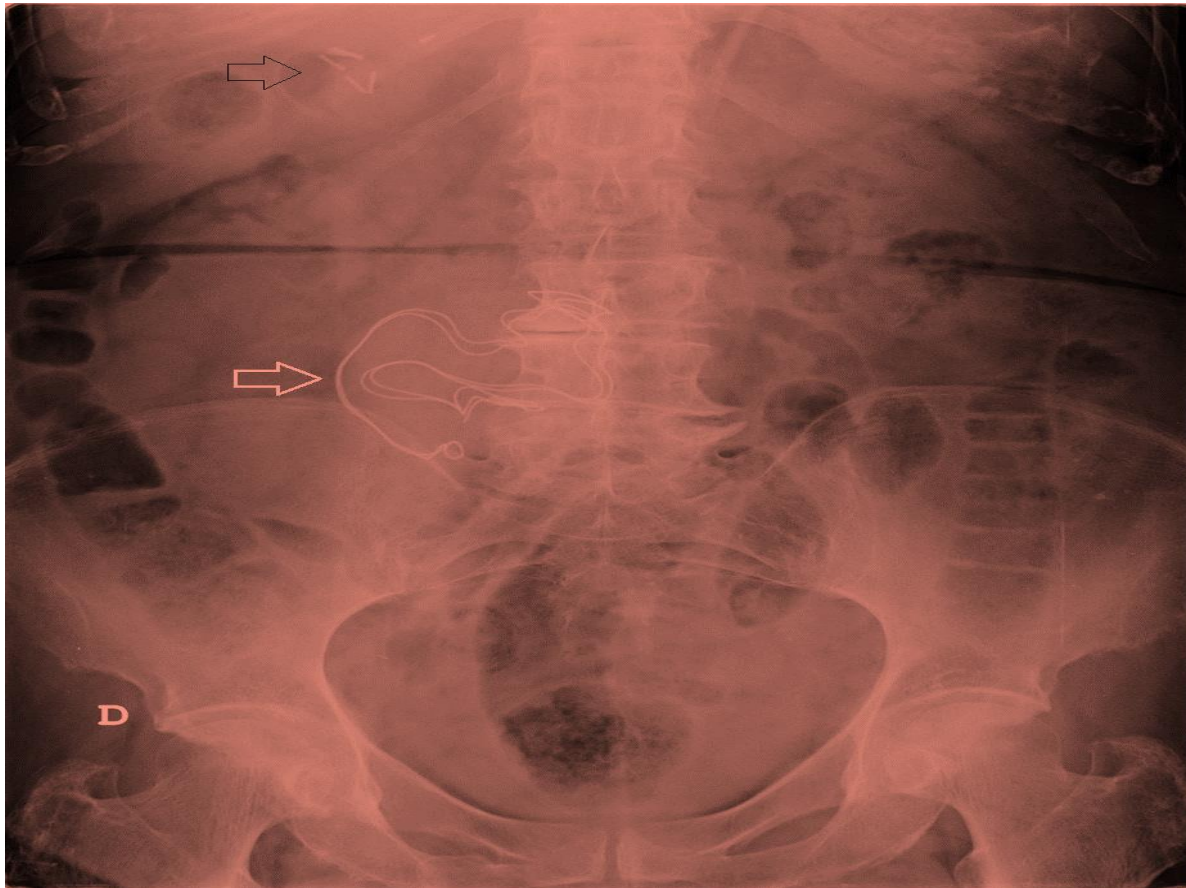
Radiografía pélvica.

Densidad calcio: vertebras lumbares,
cálculos en la vejiga y hueso pélvico.

Densidad blanda: vejiga.

Radiopacas: vertebras lumbares, hueso
pélvico y cálculos.

Radiolucidas: vejiga



Radiografía de abdomen.

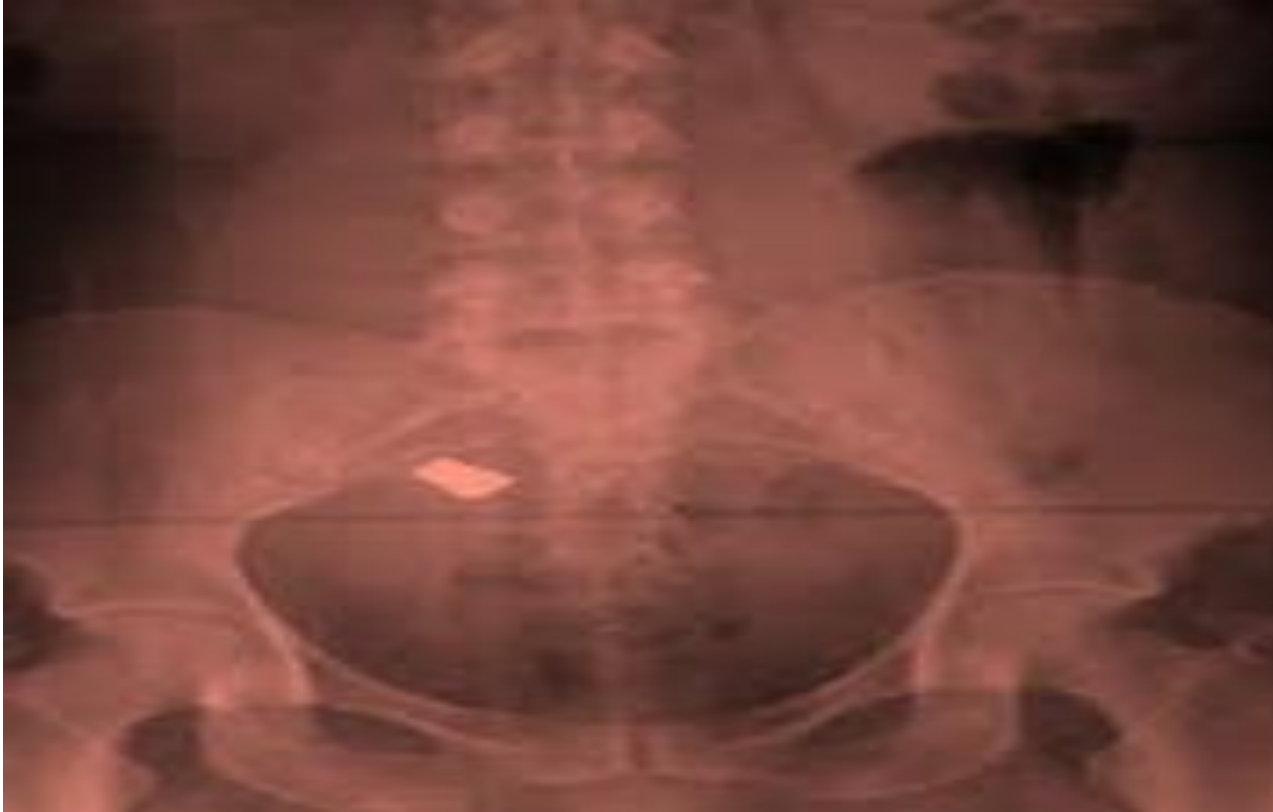
Densidad grasa: abdomen

densidad calcio: vertebras lumbares,
cabeza del fémur.

Densidad metal: hilos

Radiopacas: vertebras lumbares y
cabeza del fémur.

Radiolucidas: aire



Radiografía pélvica.

Densidad calcio: vertebras
lumbares, cabeza del fémur,
hueso pélvico

Densidad metal: objeto de forma
cuadrada

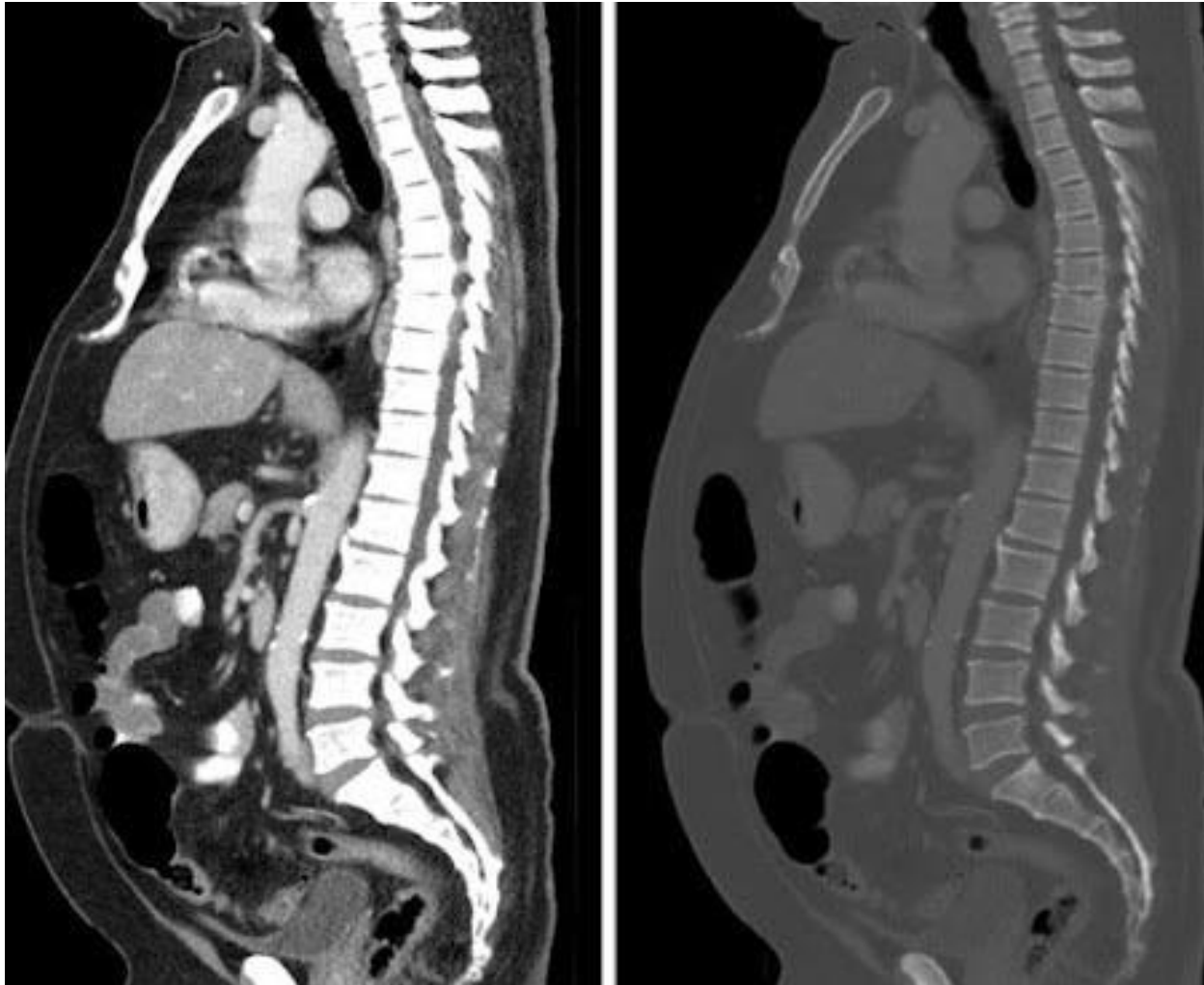
Densidad aire: aire en el colon.

Radiopaco: fémur, pelvis,
vertebras lumbares, objeto de
metal.

Rdiolucido: aire en el colon

ACTIVIDAD 3

- ▶ OBSERVA LA IMAGEN E IDENTIFICA:
 - ▶ REGIÓN ANATÓMICA QUE OBSERVAS Y CORTE
 - ▶ IDENTIFICA Y SEÑALA LAS ZONAS HIPERDENSAS, HIPODENSAS E ISODENSAS
 - ▶ IDENTIFICA LAS 5 DENSIDADES RADIOLÓGICAS BÁSICAS Y NOMBRA LA ESTRUCTURA EN LA QUE SE PRESENTA



Tomografía de tórax, abdomen y pelvis,
en corte sagital.

Zonas hiperdensas: columna vertebral, el
esternón, pubis.

Zonas isodensas: intestino, hígado, riñón,
vejiga, aorta,

Zonas hipodensas: tráquea, aire en los
intestinos, tejido adiposo y cámaras
cardiacas.

Ventana de tejidos blandos.



Tomografía de cráneo en corte axial.

Zonas hiperdensas: cráneo, huesos, plexos coroides.

Zonas hipodensas: senos paranasales.

Zonas isodensas : materia gris y materia blanca.



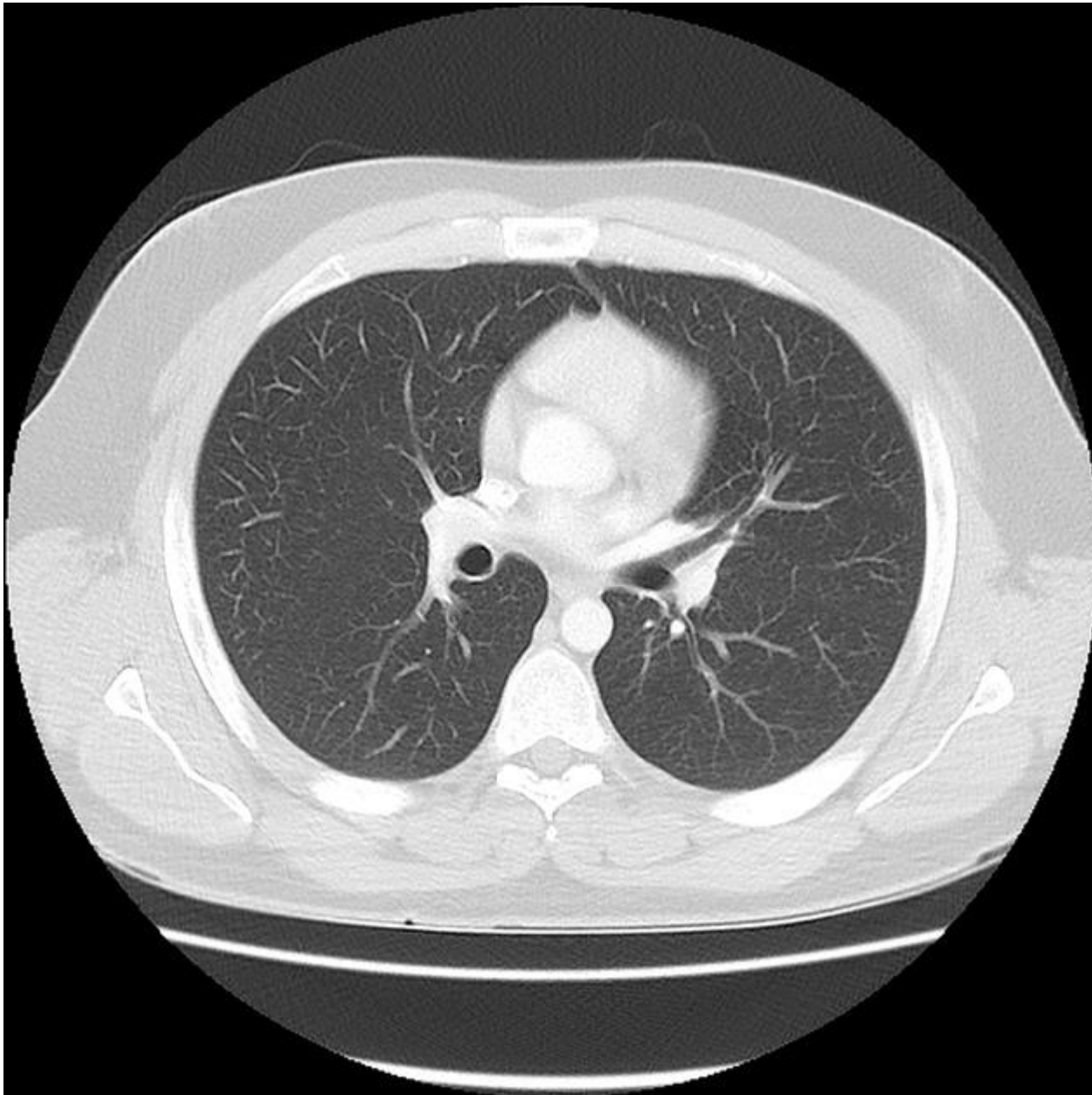
Tomografía de tórax en corte axial.

Zonas hiperdensas: costillas, esternón, columna

Zonas hipodensas: pulmones

Zonas isodensas: músculos pectorales y de la espalda, corazón.

Ventana de tejidos blandos.



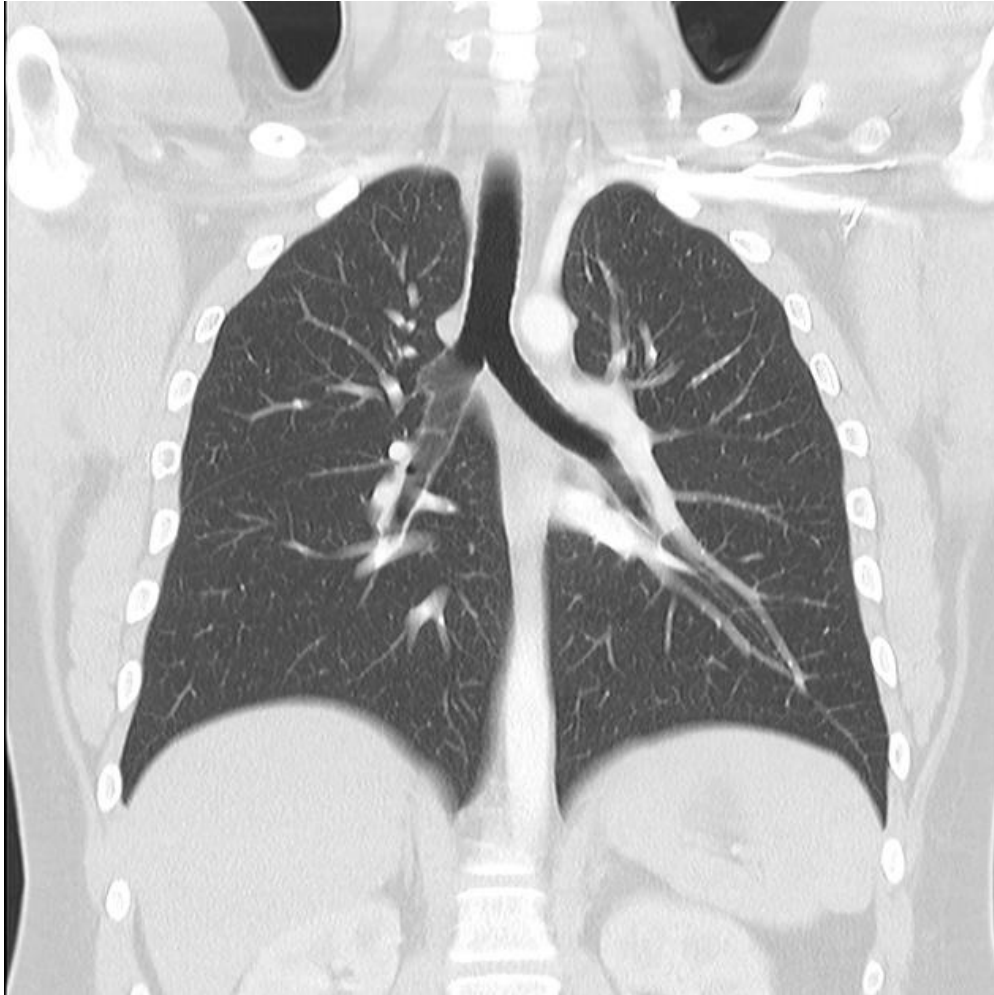
Tomografía de torax en corte axial.

Zonas hiperdensas: costillas, columna y esternón

Zonas hipodensas: pulmones, bronquios principales

Zonas isodensas: músculos pectorales y de la espalda.

Ventana pulmonar



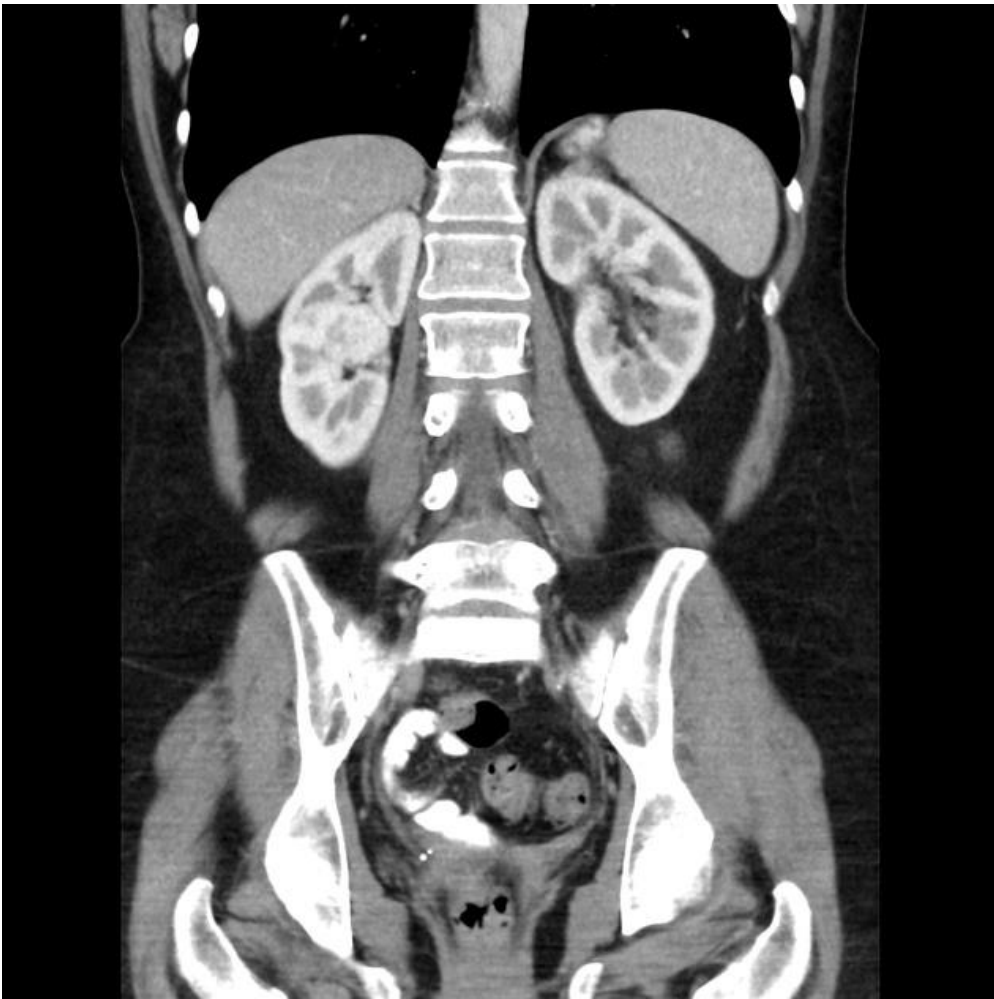
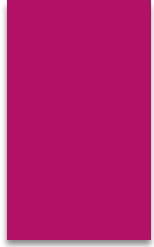
Tomografía de tórax en corte coronal.

Zonas hiperdensas: cervicales

Zonas hipodensas: pulmones y bronquios

Zonas isodensas: musculos y tejido

Ventana pulmonar



Tomografía de abdomen-pelvis

Zonas hipodensas: pulmones

Zonas hiperdensas: vertebras lumbares,
costillas, pelvis, corteza renal, hígado y bazo

Zonas isodensas: , soas, y musculos de la
pierna.

Ventana de tejidos blandos