



Universidad del Sureste
Campus Comitán



Licenciatura en Medicina Humana

"ACTIVIDADES DE UNIDAD" DIAPOSITIVAS

Hernández Aguilar Irma Natalia
4to "B"

Imagenología
DR. Gerardo Cancino Gordillo

PASIÓN POR EDUCAR

IMAGENOLOGÍA



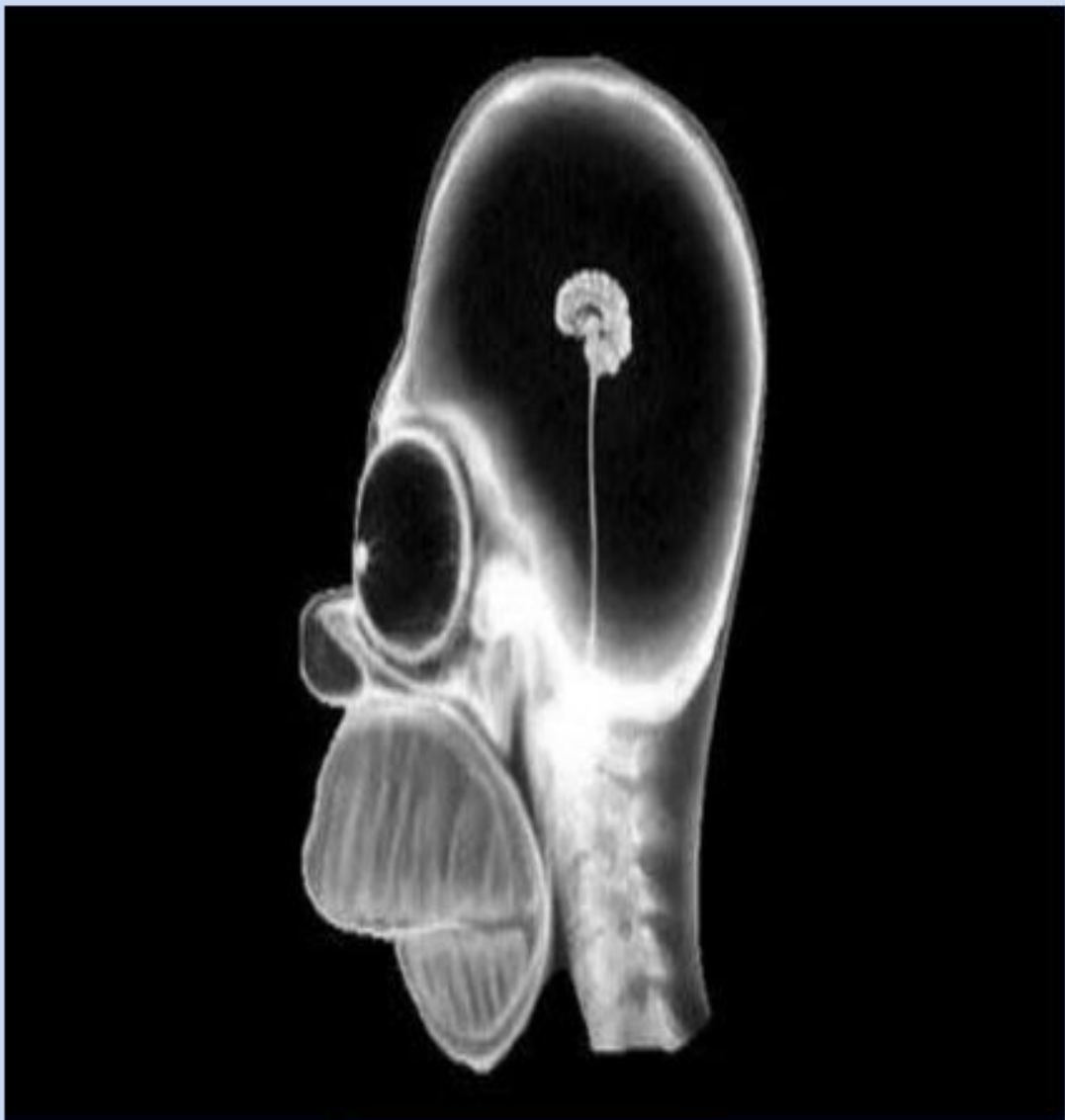
ACTIVIDADES

HERNÁNDEZ AGUILAR IRMA NATALIA

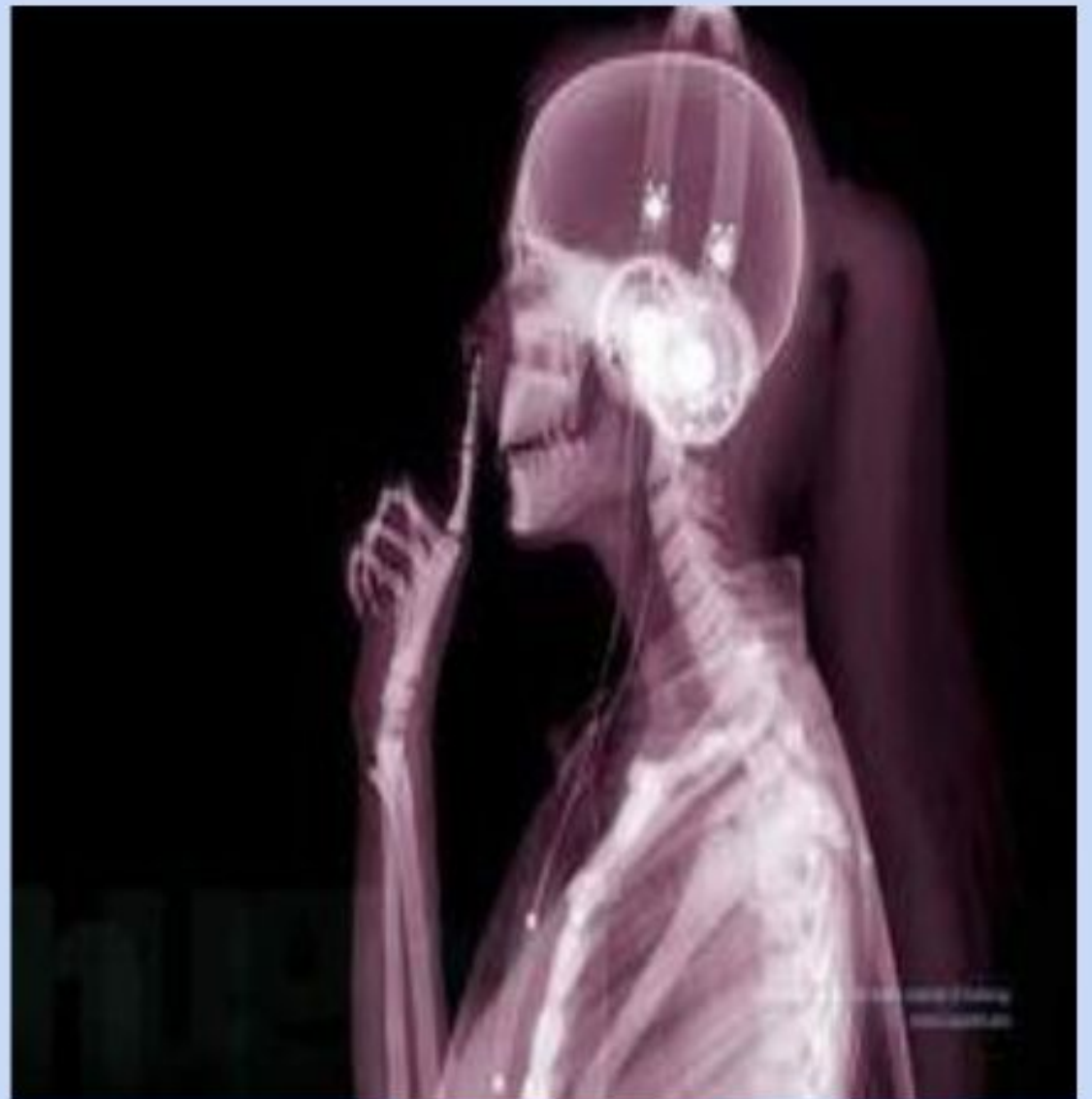


ACTIVIDAD 1

- OBSERVA DETENIDAMENTE
- DESCRIBE A DETALLE LOS ELEMENTOS OBSERVADOS EN LAS IMÁGENES SIGUIENTES



IMG. 1



IMG. 2

IMÁGEN 1

Radiografía craneal lateral.

Paciente masculino.

En la radiografía podemos observar un cerebro pequeño con aparente atrofia y tallo cerebral bastante largo, un cráneo ovalado y alargado, con orbitales de gran tamaño, huesos nasales en buena posición, maxilar superior prominente y maxilar inferior de menor tamaño en posición inferior. También se observan las cervicales en buen estado.

IMÁGEN 2

Radiografía lateral de tórax y cráneo.

Paciente femenino.

Podemos observar un cráneo normal, con buena implantación de orejas, tamaño normal de orbitales y huesos nasales normales. Se nota boca semi abierta.

Vemos la mano con el dedo índice alargado y los demás dedos doblados hacia la palma de la mano, además de el antebrazo flexionado con vista del cúbito y el radio. Tórax en buena posición.

Se observa también audifonos de casco colocados, cabello recogido y sudadera.



IMG. 3



IMG. 4

IMÁGEN 3

Radiografía lateral de cuerpo completo.

Paciente pony de plástico.

Observamos un cráneo en buena posición y proporción con el cuerpo. Una aparente trenza que sobresale del cráneo en dirección hacia arriba, orejas en buena posición y maxilares alineados.

Extremidades íntegras y completas, además de cola larga que va hacia abajo.

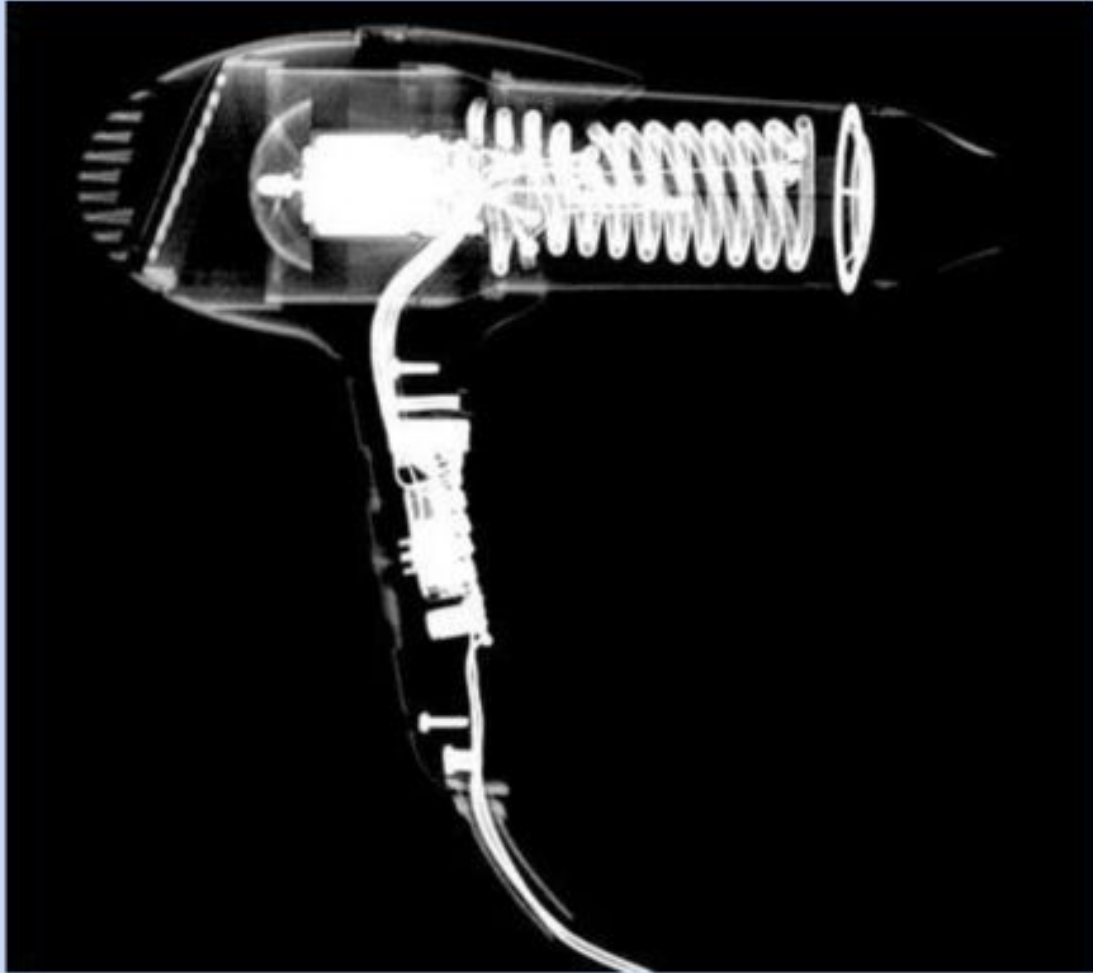
IMÁGEN 4

Radiografía lateral abdominal.

Paciente hembra.

Observamos la radiografía de una perrita. Observamos la columna vertebral sin alteraciones, costillas completas, pelvis en buena posición y abdomen prominente con presencia de varios fetos caninos.

Podemos observar también la posición normal del rabo y de los huesos de una pata.



IMG. 5



IMG. 6

IMÁGEN 5

Radiografía lateral.

Secadora de cabello.

Observamos la cabeza de la secadora con presencia posterior de aberturas que permiten la salida de aire, seguidas de un ventilador en la parte media, presencia de una resistencia que caliente el aire y abertura anterior en donde sale el aire caliente.

En la parte inferior se muestra el mango de la secadora, con cables que conectan y van desde la cabeza hasta la parte inferior exterior.

IMÁGEN 6

Radiografía Anteroposterior.

Control de videojuegos.

Observamos la estructura completa de el control, con presencia de palancas direccionales, botón de encendido en el medio, presencia de piezas intactas.

Observamos además un cable que conecta desde el centro hasta el exterior del control.

IMÁGEN 7

Radiografía anteroposterior

Bolsa de mano.

Observamos una bolsa de mano de dos niveles con asas metálicas y cierre medio.

En el primer nivel encontramos perfumes, cremas y el cable de la plancha en el nivel superior, además de brochas y polvo compacto, con aparición de bisagras propias de la bolsa.

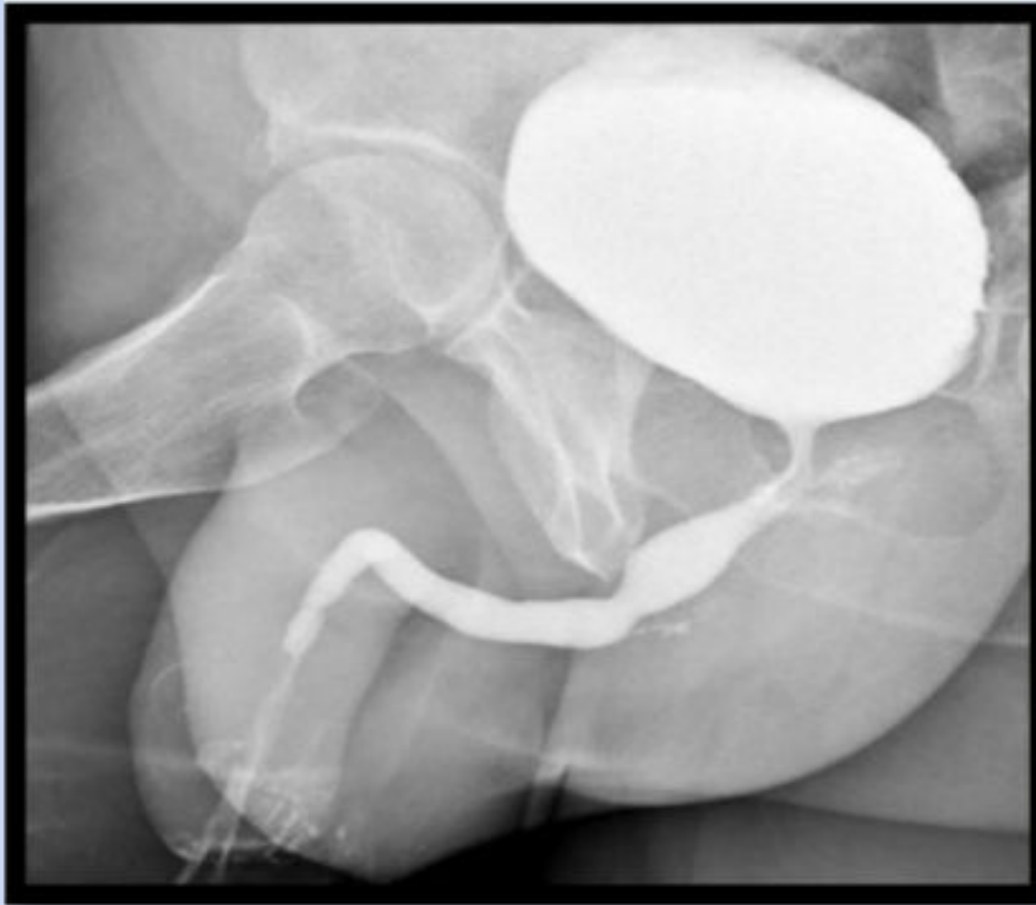
En el nivel inferior encontramos un juguete sexual, un kit de manicure, cepillo de cabello, broches para el cabello, rollos para el cabello, kit de baño, pastillas y espejo.

IMÁGEN 8

Radiografía anteroposterior.

Maleta deportiva.

Observamos una maleta con doble asa. En su interior observamos un patito de hule, una pelota conectada a una manguera larga, una mancuerna, un kit de higiene personal con un rastrillo, un desodorante, un cortauñas y un peine, googles y un par de zapatillas deportivas.



IMG. 9



IMG. 10

IMÁGEN 9

Radiografía lateral de pelvis.

Paciente masculino.

Observamos la presencia de la vejiga en la parte superior derecha con uréteres en presencia de medio de contraste.

Se observa ligeramente la sínfisis del pubis y el cuerpo cavernoso del pene, además de parte del piso pélvico.

IMÁGEN 10

Radiografía anteroposterior pelvica.

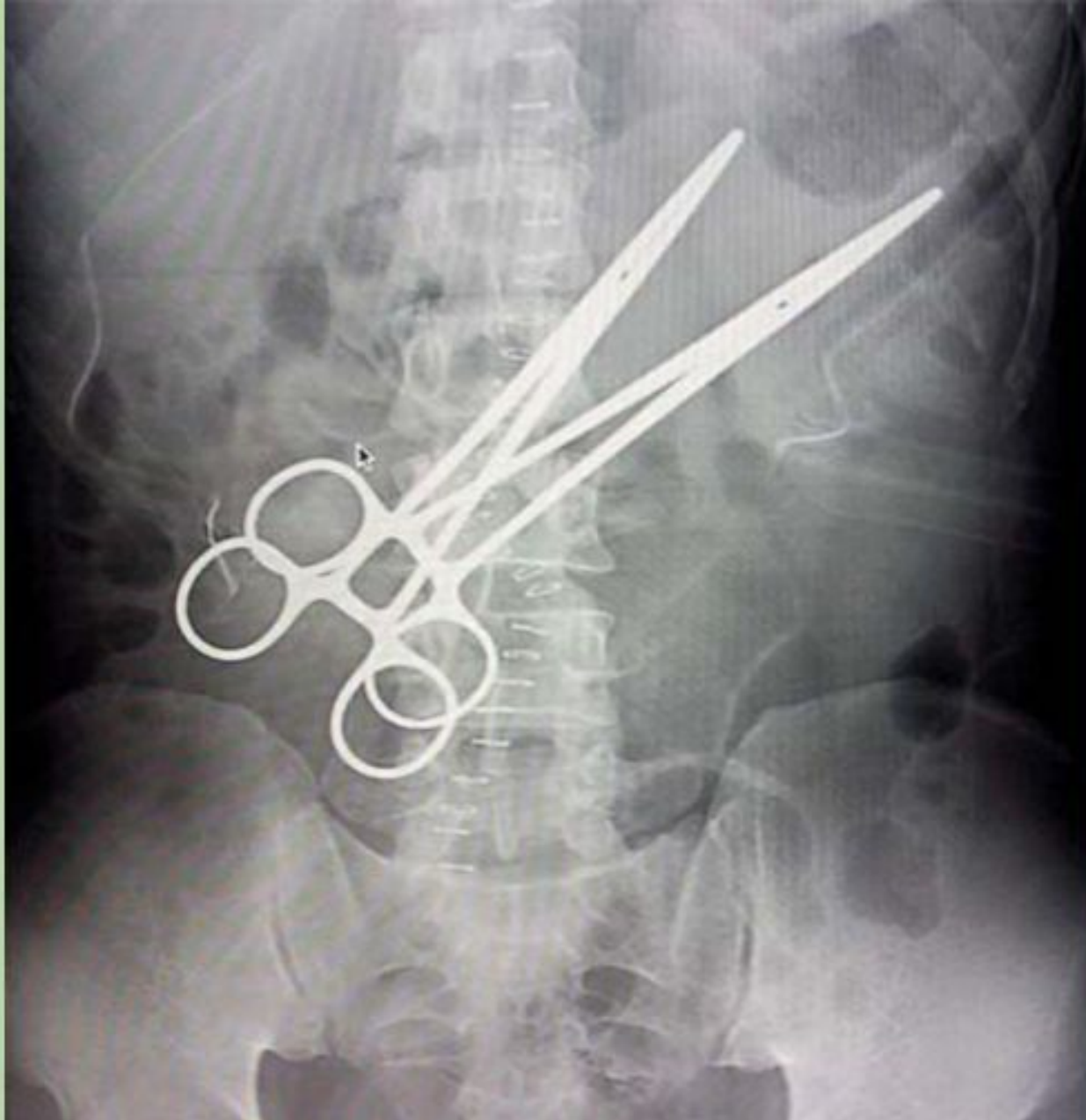
Paciente femenino.

Observamos presencia de trompas de falopio en la parte central, ovarios derecho e izquierdo, útero, cuello uterino, endometrio y miometrio.

Además de un instrumento que entra por el orificio vaginal.

ACTIVIDAD 2

- IDENTIFICA LA IMAGEN (REGION CORPORAL, P.Ej. Radiografía abdominal)
- IDENTIFICA LAS DENSIDADES RADIOGRAFICAS QUE OBSERVAS Y NOMBRA LA ESTRUCTURA EN LA QUE SE PRESENTA
- IDENTIFICA Y CLASIFICA LAS ESTRUCTURAS RADIOPACAS Y RADIOLUCIDAS PRESENTES EN LA IMAGEN



RADIOGRAFÍA ABDOMINAL.

AIRE: Burbuja de aire en lateral izquierdo (burbuja gástrica).

GRASA: Grasa abdominal y en zonas laterales.

TEJIDOS BLANDOS: Pulmones, vasos sanguíneos.

CALCIO: Columna vertebral, costillas, pelvis, crestas iliacas.

METAL: Pinzas en región abdominal.

RADIOPACAS:

Columna vertebral, costillas, pelvis, crestas iliacas, grasas abdominal y lateral, pulmones y vasos sanguíneos, pinzas de metal.

RADIOLUCIDAS:

Aire en la región pulmonar, burbuja gástrica, medio de las crestas iliacas.



Radiografía abdominal

AIRE: aire pulmonar, masas en región de glándulas mamarias.

GRASA: glándulas mamarias y grasa lateral.

TEJIDOS BLANDOS: pulmones,

CALCIO: columna vertebral, costillas, pelvis, crestas iliacas,

METAL: —

RADIOPACAS: columna vertebral, costillas, pelvis, crestas iliacas, glándulas mamarias,

RADIOLUCIDAS: área pulmonar, grasa lateral, masas en los senos.



Radiografía abdominopelvica

AIRE: región inferior

GRASA: laterales abdominales

TEJIDOS BLANDOS: vejiga

CALCIO: columna vertebral y pelvis,
cálculos en vejiga,

METAL

RADIOPACAS: huesos pelvicos, columna
vertebral,

RADIOLUCIDAS: laterales y en pelvis



Radiografía abdominal

AIRE: región pelvica

GRASA: gran cantidad de grasa abdominal

TEJIDOS BLANDOS: cólon ascendente y descendente, vejiga

CALCIO: columna vertebral y huesos pelvicos.

METAL

RADIOPACAS: columna vertebral, pelvis, cólon ascendente y descendente, vejiga

RADIOLUCIDAS: región pelvica,



Radiografía pélvica

AIRE: lateral izquierdo por herida

GRASA: área abdominal y laterales

TEJIDOS BLANDOS: vejiga, cólon

CALCIO: columna vertebral, huesos pélvicos, crestas ilíacas

METAL: pieza cuadrada de probable proyectil.

RADIOPACAS: grasa abdominal, vejiga, cólon, columna vertebral, huesos pélvicos, crestas ilíacas, proyectil.

RADIOLUCIDAS: herida en lateral izquierdo,

ACTIVIDAD 3

- OBSERVA LA IMAGEN E IDENTIFICA:
 - REGIÓN ANATÓMICA QUE OBSERVAS Y CORTE
 - IDENTIFICA Y SEÑALA LAS ZONAS HIPERDENSAS, HIPODENSAS E ISODENSAS
 - IDENTIFICA LAS 5 DENSIDADES RADIOLÓGICAS BÁSICAS Y NOMBRA LA ESTRUCTURA EN LA QUE SE PRESENTA



REGIÓN TORACOABDOMINAL, PLANO SAGITAL.

HIPERDENSAS: columna vertebral,
tórax, esternón,

HIPODENSAS: abdominal, vejiga, aorta,
tráquea

ISODENSAS: hígado, intestinos, riñón

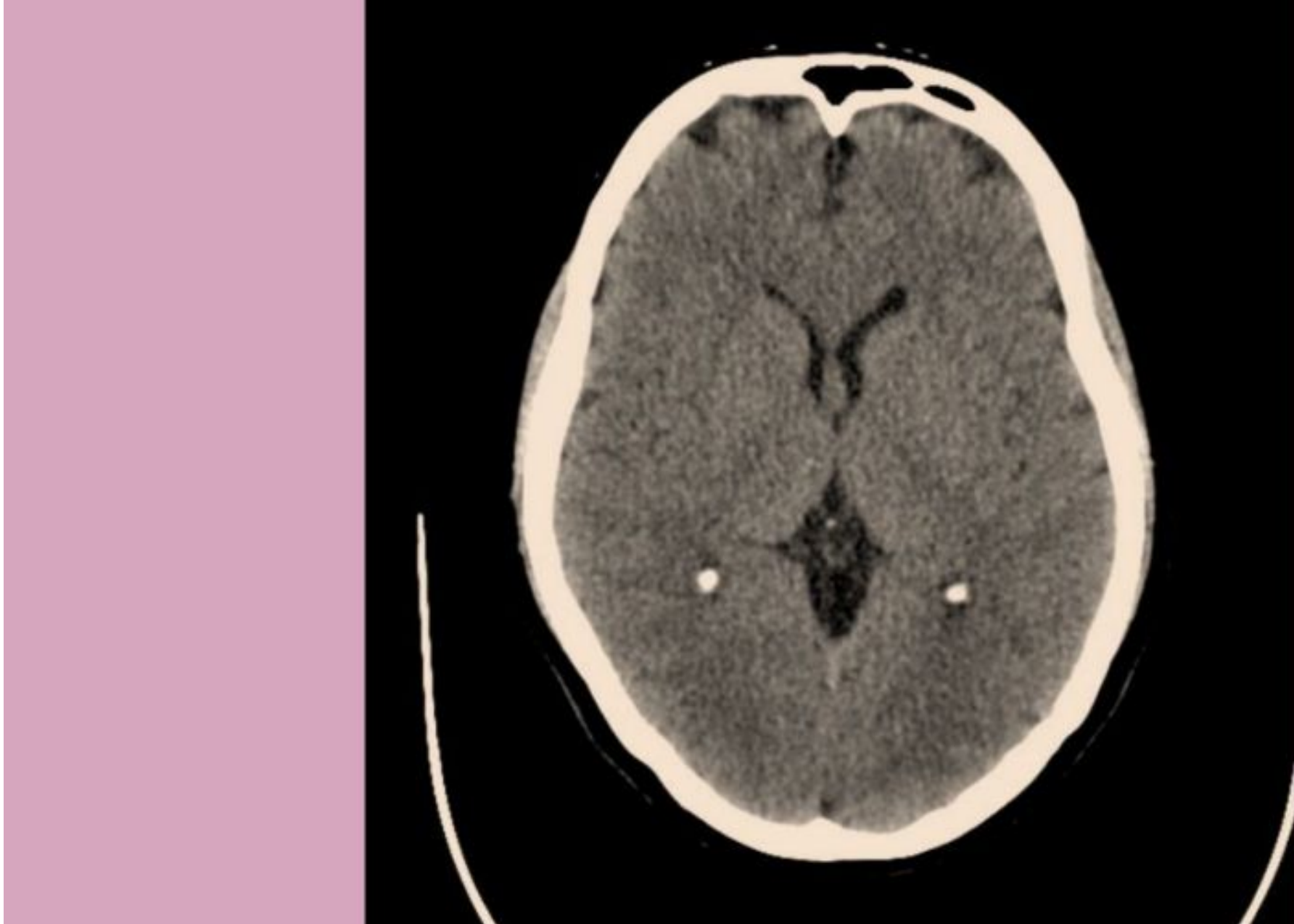
AIRE: estomacal, tráquea, vejiga

GRASA: rodeando el corazón,
abdominal, pelvica, parte posterior.

TEJIDOS BLANDOS: hígado, intestin
riñón, venas pulmonares, aorta,

CALCIO: columna vertebral, grasa
calcificada en aorta, esternón,

METAL



REGIÓN CRANEAL, PLANO AXIAL.

HIPERDENSAS: circunferencia craneal,
plexos coroideos calcificados, cuero
cabelludo

HIPODENSAS: cuarto ventrículo

ISODENSAS: corteza cerebral

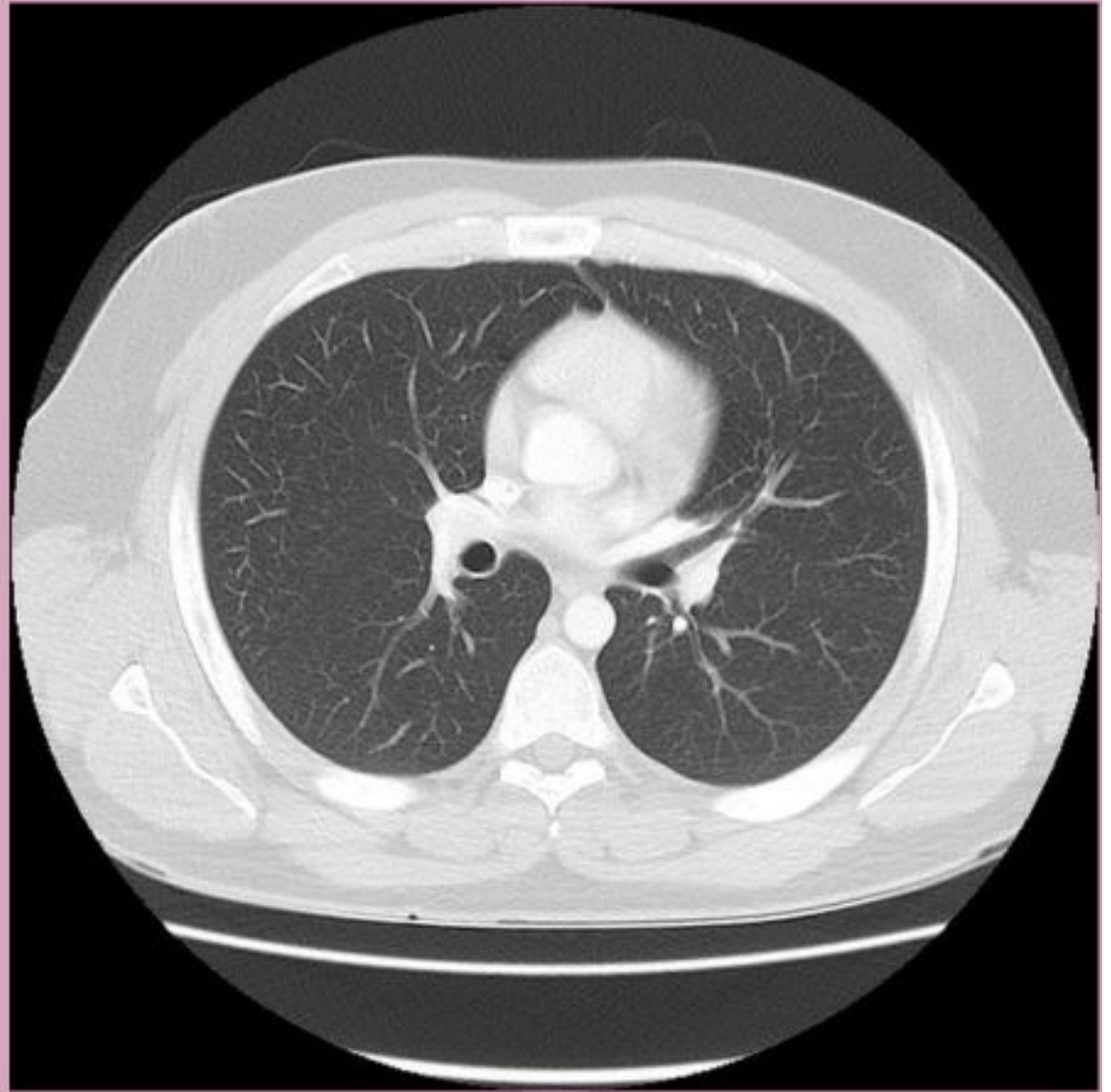
AIRE:

GRASA:

TEJIDOS BLANDOS: corteza cerebral

CALCIO: circunferencia craneal

METAL:



REGIÓN PULMONAR, PLANO AXIAL.

HIPERDENSAS: tráquea,
circunferencia de las costillas,
escápulas, esternón.

HIPODENSAS: aire pulmonar

ISODENSAS: tejido graso

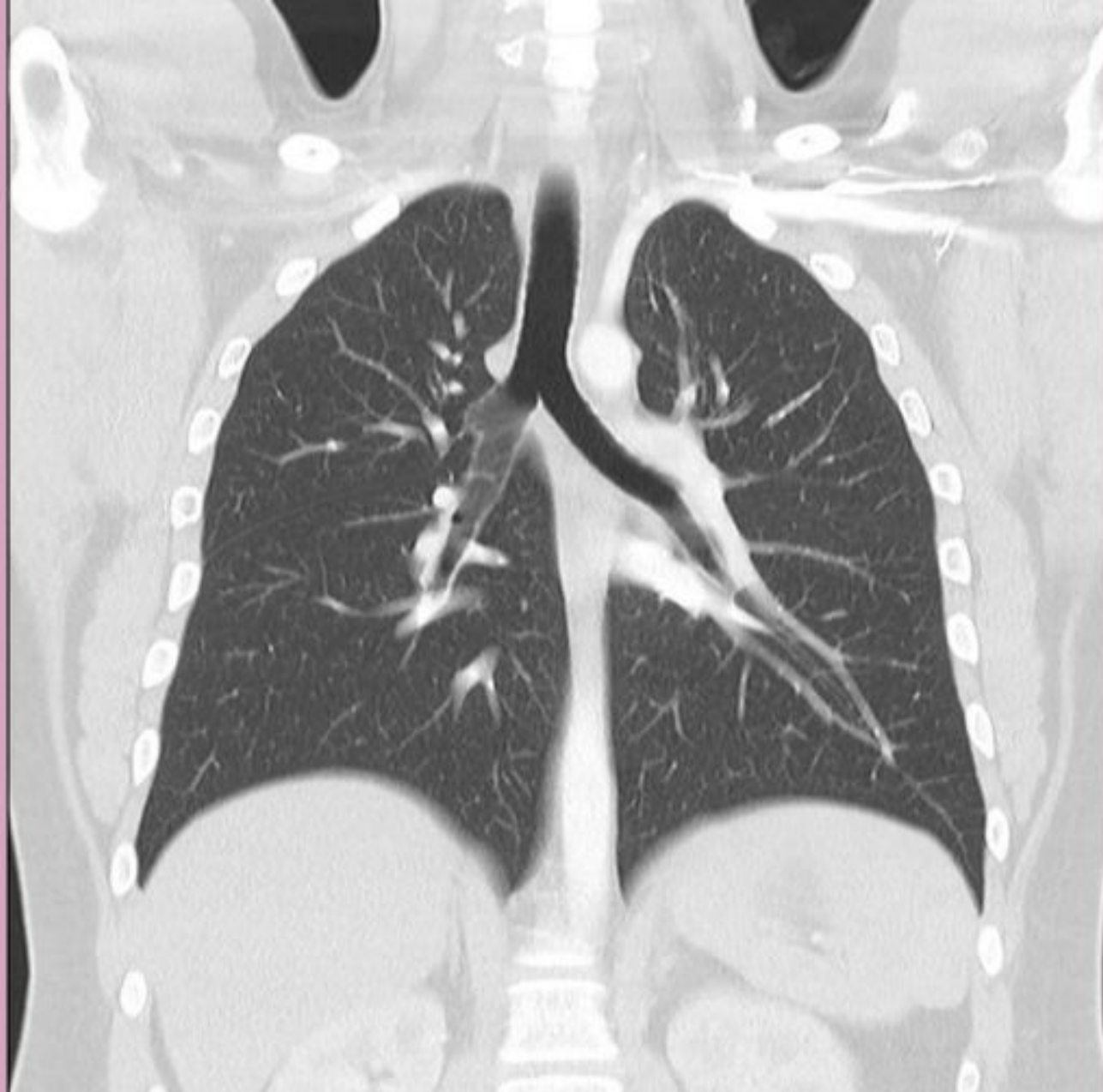
AIRE; región pulmonar

GRASA: alrededor de las costillas

TEJIDOS BLANDOS: tejido pulmonar y
bronquios

CALCIO: costillas, escápulas, tráquea y
esternón

METAL



REGIÓN PULMONAR, PLANO CORONAL.

HIPERDENSAS: final de la tráquea, tronco de las costillas, parte inferior de la columna vertebral, esternón, clavículas

HIPODENSAS: aire pulmonar, aire en la tráquea

ISODENSAS: glándulas mamarias, grasa lateral,

AIRE: pulmones y tráquea, bronquio

GRASA: en laterales del cuello, brazos, tórax y glándulas mamarias

TEJIDOS BLANDOS: glándulas mamarias

CALCIO: tráquea, tronco de las costillas, columna vertebral, esternón y clavículas.

METAL



REGIÓN ABDOMINOPELVICA, PLANO CORONAL.

HIPERDENSAS: laterales en costillas, columna vertebral, pelvis, corteza renal, conductos renales, crestas iliacas, tronco del fémur,

HIPODENSAS: pulmones

ISODENSAS: riñones, hígado, bazo

AIRE: pulmones

GRASA: tejido exterior

TEJIDOS BLANDOS: riñón, hígado, bazo

CALCIO: laterales de costillas, columna vertebral, pelvis, crestas iliacas, tronco del fémur.

METAL



REGIÓN ABDOMINAL, PLANO AXIAL. VENTANA ABDOMINAL

HIPERDENSAS: columna vertebral, costilla, estómago y riñones

HIPODENSAS: espacios entre órganos

ISODENSAS: estómago, hígado, intestinos, grasa lateral,

AIRE: cólon, entre órganos

GRASA: grasa periférica

TEJIDOS BLANDOS: estómago, bazo, hígado, intestinos, riñones

CALCIO: columna vertebral, costilla

METAL