

# UDES



PASIÓN POR EDUCAR

**UNIVERSIDAD DEL SURESTE**

**CAMPUS COMITÁN**

**MEDICINA HUMANA**

**BRAYAN VELAZQUEZ**



IMAGENOLOGIA

COMITAN DE DOMINGUEZ 22/03/23

# ACTIVIDAD 1

- ◊ OBSERVA DETENIDAMENTE
- ◊ DESCRIBE A DETALLE LOS ELEMENTOS OBSERVADOS EN LAS IMÁGENES SIGUIENTES



Observo una radiografía de omereo con globulos oculares grandes talla cerebral alto ,cerebro pequeño maxilar superior un cuanto grande una densidad aire en el cerebro con cráneo deforme.

IMG. 1



Una radiografía de una femenina logrando ver los maxilares en buen esto al fondo se observa cabello un inicio de la columna vertebral se observa 3 partes de costillas superior

**IMG. 2**

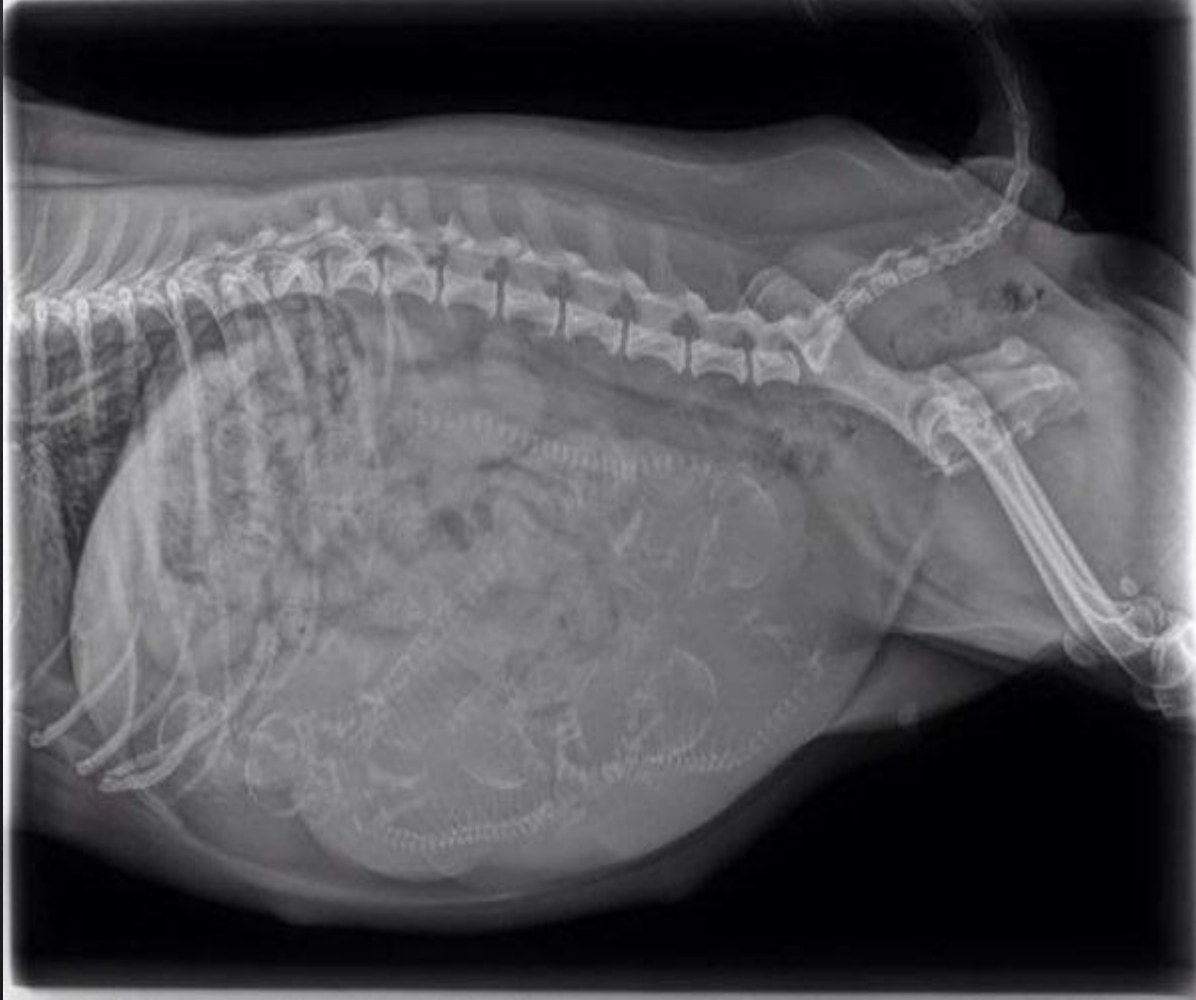


IMG. 3

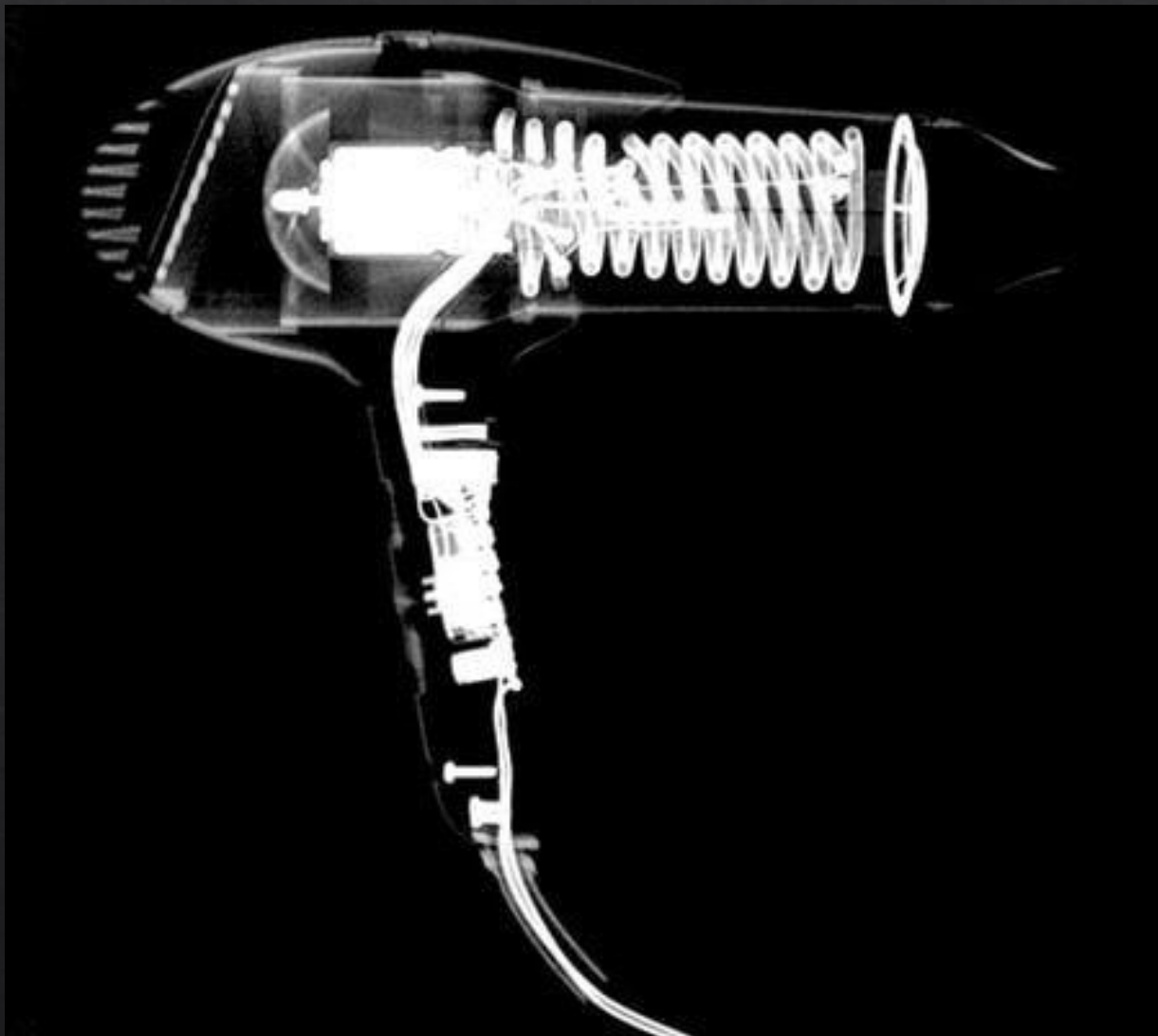
observo un animal cudrupo de una imagen de un caballito con pelo en la cabeza y en la cola sin organos ni huesos que observar globulos poculares pequeños

IMG. 4

OBSERVO una RX de un animal cuadrúpedo probablemente una perra embarazada se logra observar los fetos ya formados vertebras y cola con costillas en buen estado se observa una capa de piel que la recubre



**IMG. 4**



observo un motor giratorio ensamblado a un rotor eléctrico por la densidad metal e intermedios un suich de encendido un regalador radiado por la carcasa de plástico

IMG. 5



observó una radiografía de un control alambre con construido por botones un sistema de placas por controladores a base de plástico y botones de movimiento

IMG. 6





Observó una radiografía un maletín de 2 bases en la parte inferior un cerdo cepillos de plástico con cortaúñas y una parte de un juguete sexual parte superior cargada auriculares frascos vacío un frascos con un líquido se observa los ensamble del material ganchos para cabello pastillas clips

IMG. 7



jjj



IMG. 9

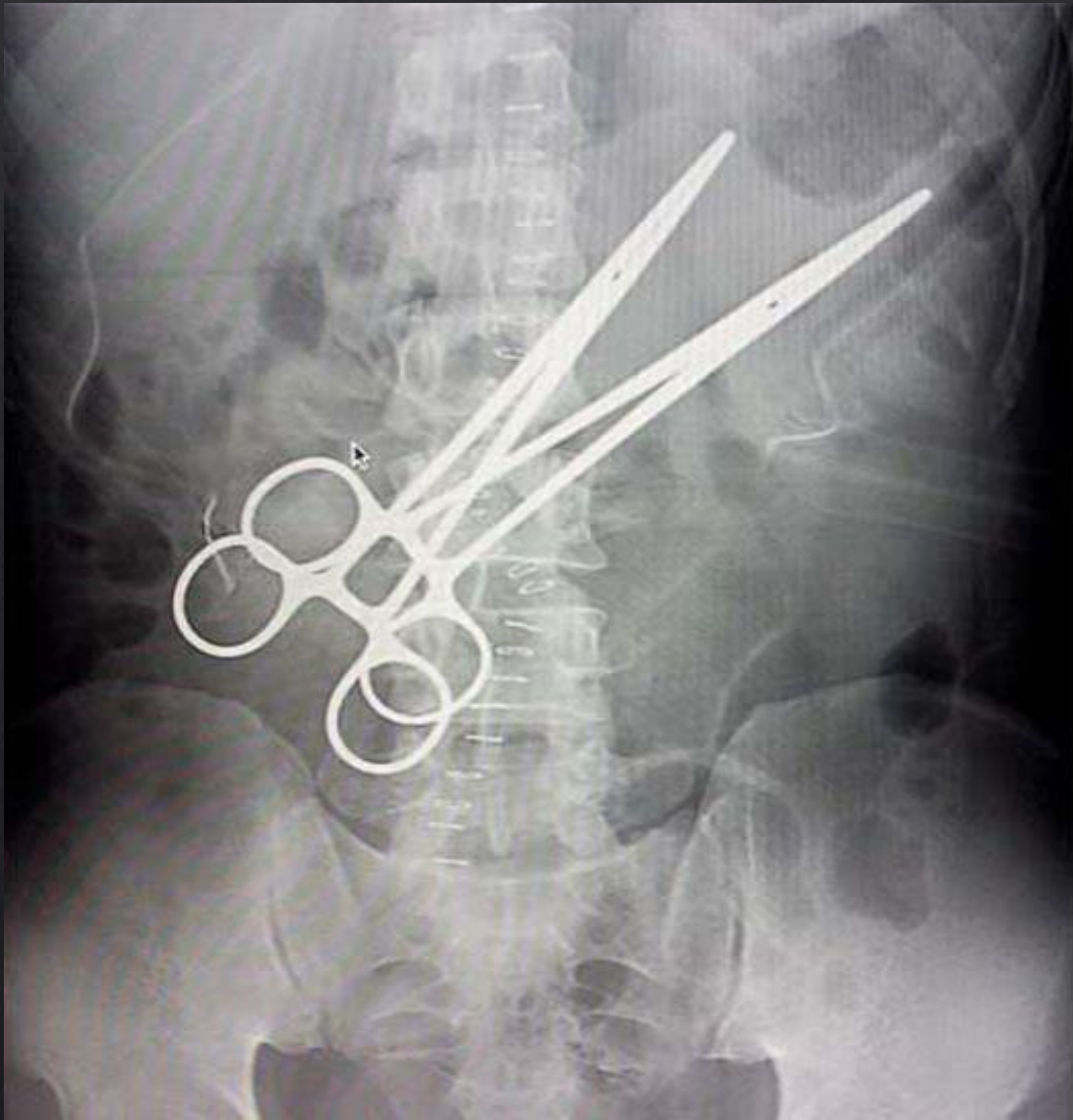


**IMG. 10**

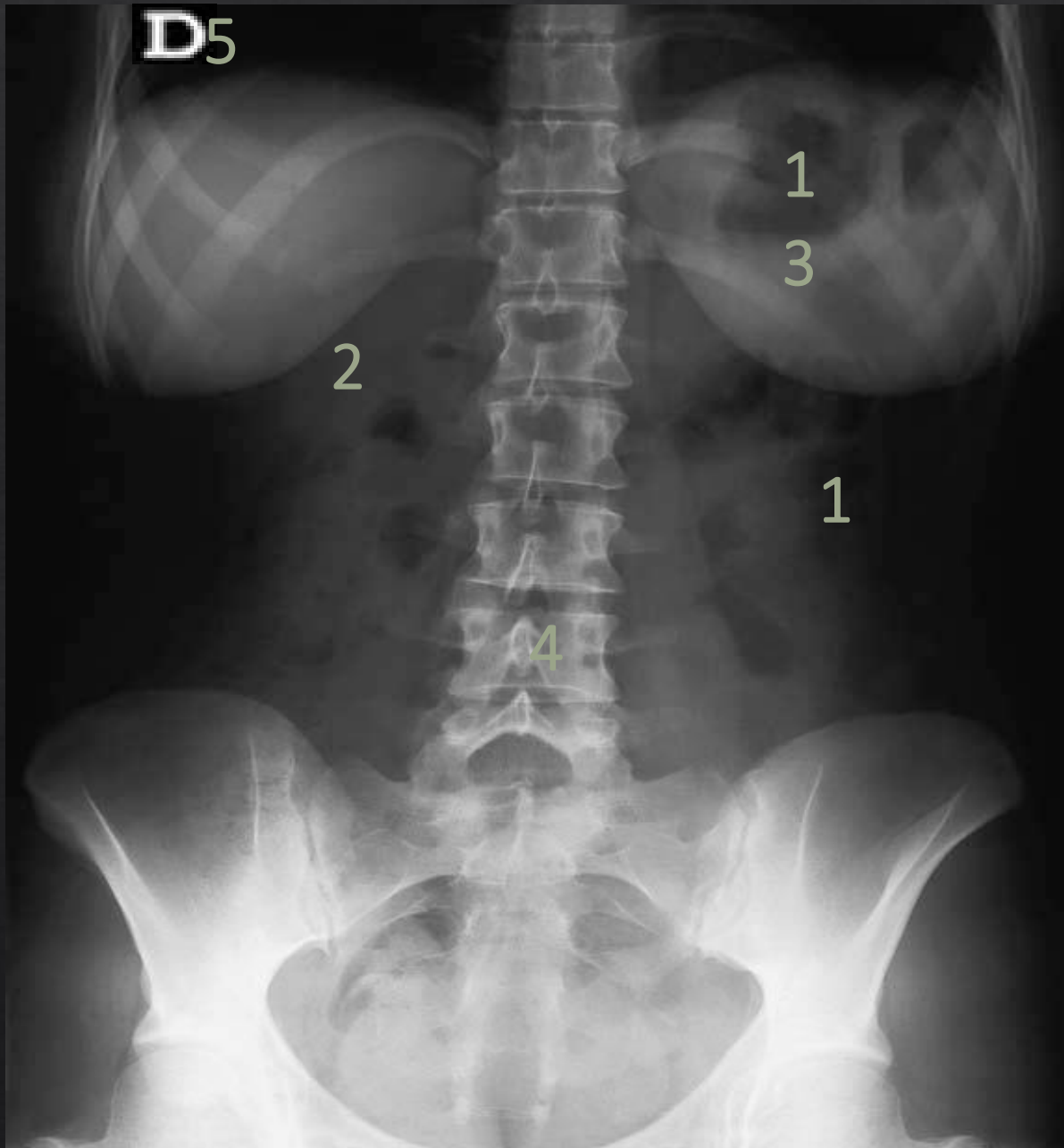
observó una cresta iliaca muy claramente cuello vaginal las trompas de Falopio la parte superior intestinos con cantidad pequeña de aire Observe una reguera fría abdomen pélvico clara imagen de cristal y columna vertebral depresión sosteniendo tejidos identificó gases en el área del intestino grueso radio transparente observó un error afirmado claramente imagen de cristal y acá la columna vertebral depresión sosteniendo tejido

# ACTIVIDAD 2

- ◆ IDENTIFICA LA IMAGEN (REGION CORPORAL, P.Ej. Radiografía abdominal)
- ◆ IDENTIFICA LAS DENSIDADES RADIOGRAFICAS QUE OBSERVAS Y NOMBRA LA ESTRUCTURA EN LA QUE SE PRESENTA
- ◆ IDENTIFICA Y CLASIFICA LAS ESTRUCTURAS RADIOOPACAS Y RADIOLUCIDAS PRESENTES EN LA IMAGEN



Observó una radiografía abdomen pélvico clara imagen de cresta iliaca la columna vertebral 2 pinzas de precion sosteniendo tejidos identifico gases sostenido tejido identifico e el área del intestino

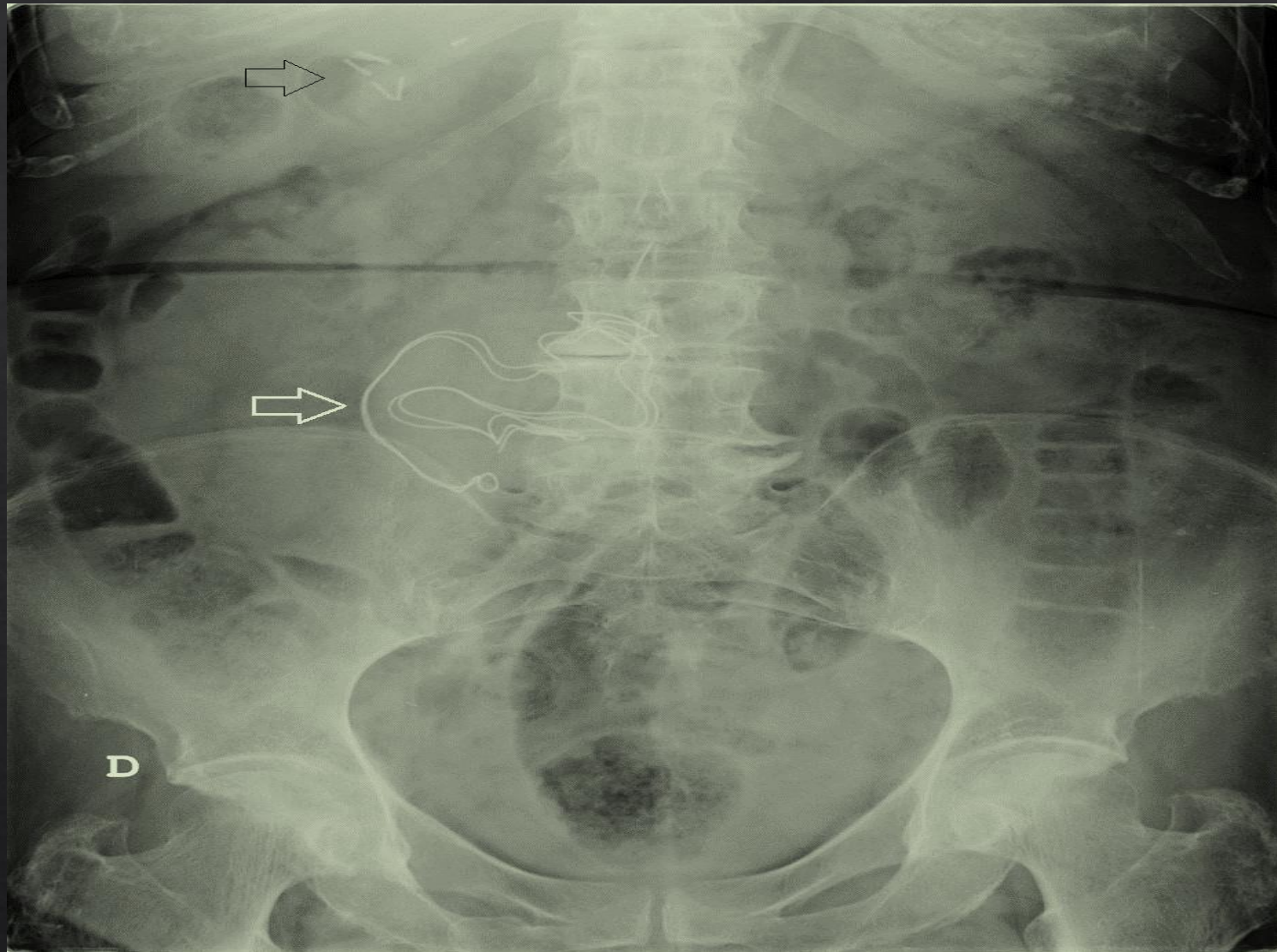


observó una radiografía de una femina buena imagen de creatividad cala columna vertebral observó una bolsa de aire mandril posterior del seno izquierdo formación de la costilla inferior en exelentes condiciones condiciones



observó una radio transparente observó la cresta ileaca  
sin destino muchos bolos de gas cabeza de somos  
columna vertebral un hilo que atraviesa el cuerpo





Observo una radiografía transparente  
observo cresta iliaca en los intestinos  
muchas bolas de gas una cabeza de fémur  
columna vertebral integra



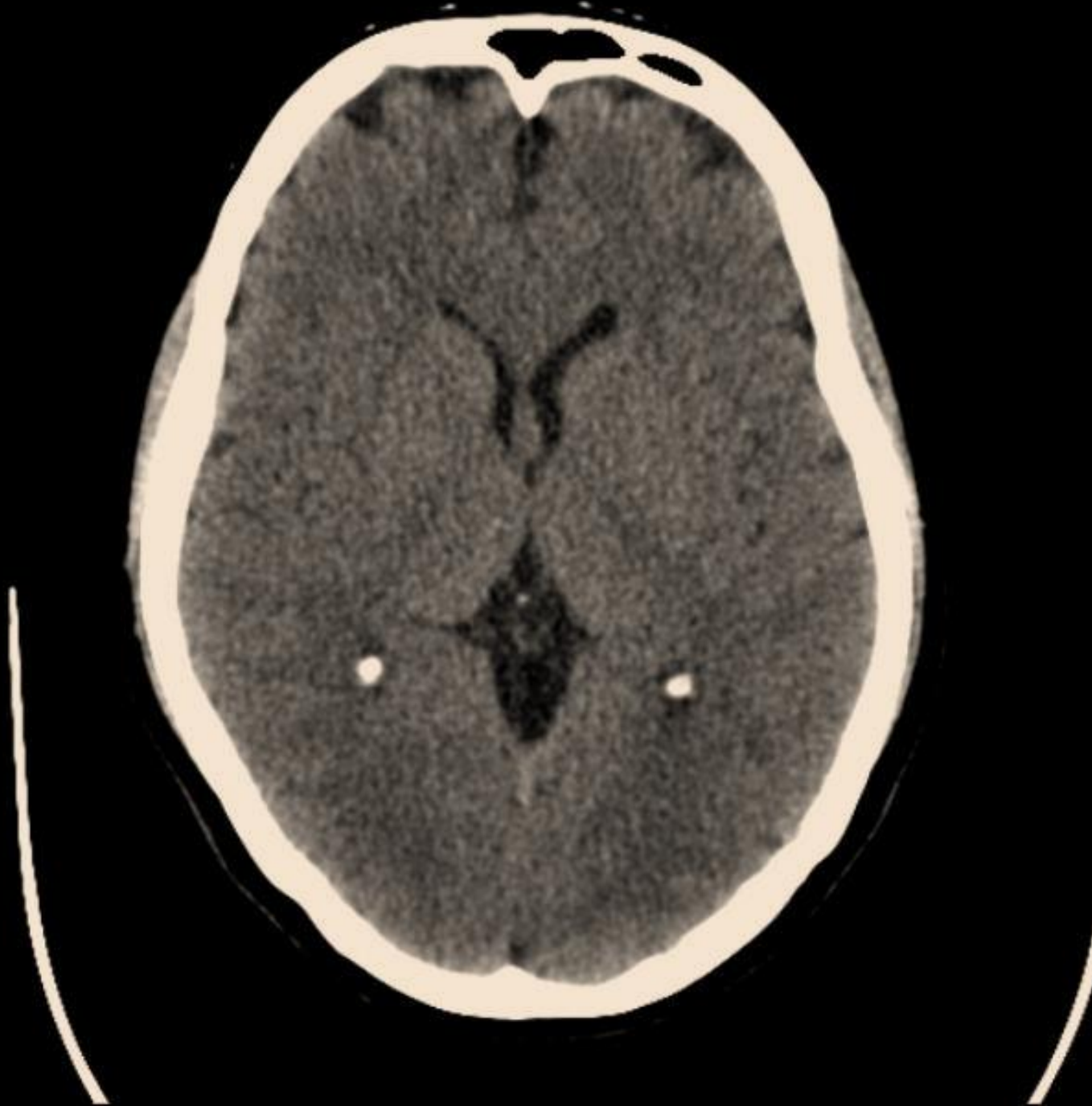
cresta iliaca cabeza de fémur al parecer  
comió una moneda cuadrada o un  
pedazo de fierro

# ACTIVIDAD 3

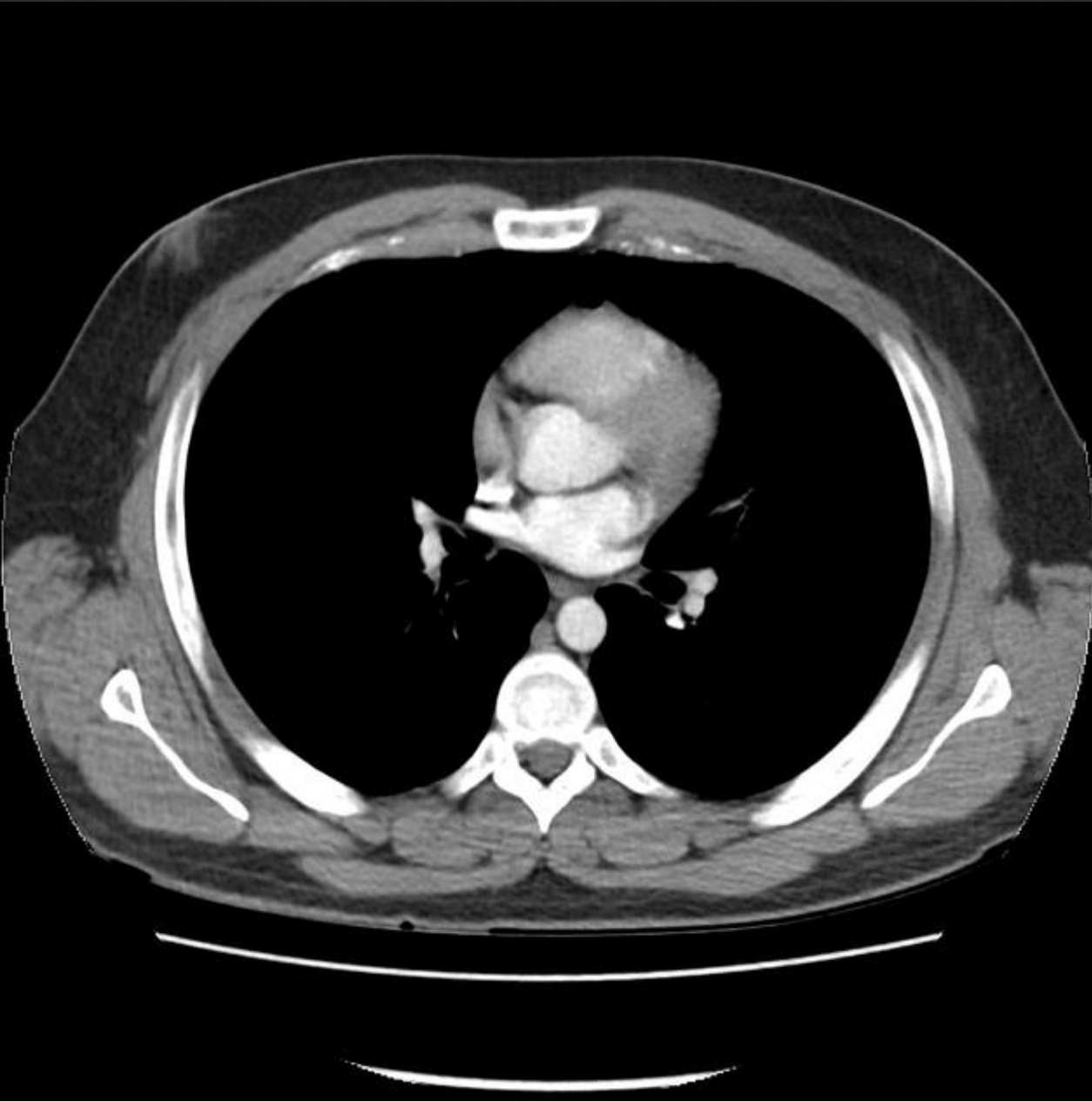
- ◆ OBSERVA LA IMAGEN E IDENTIFICA:
  - ◆ REGIÓN ANATÓMICA QUE OBSERVAS Y CORTE
  - ◆ IDENTIFICA Y SEÑALA LAS ZONAS HIPERDENSAS, HIPODENSAS E ISODENSAS
  - ◆ IDENTIFICA LAS 5 DENSIDADES RADIOLÓGICAS BÁSICAS Y NOMBRA LA ESTRUCTURA EN LA QUE SE PRESENTA}



observó una radiografía contratada con densidad ipodensa se observa una traje libre columna vertebral densidad hipodensa hígado con una densidad isodensa parte del colon tipo denso observó tejidos grasos isodenso con densidad ipodensa y arteria mesentérica densidad isodensa venas pulmonares en perfectas condiciones



Tomografía axial con densidad  
ipodensa materia gris senos para  
nasales cuero cabelludo no estás  
plexos caroides calcificado  
Tres radiografía axial de tejidos  
blandos externo un abdominal tipo  
de grasa abdominal densidad  
isodensa externo densidad ipodensa  
tráquea y corazón una vena  
pulmonar venas pulmonares aorta  
bronquios principales en buenas  
condiciones

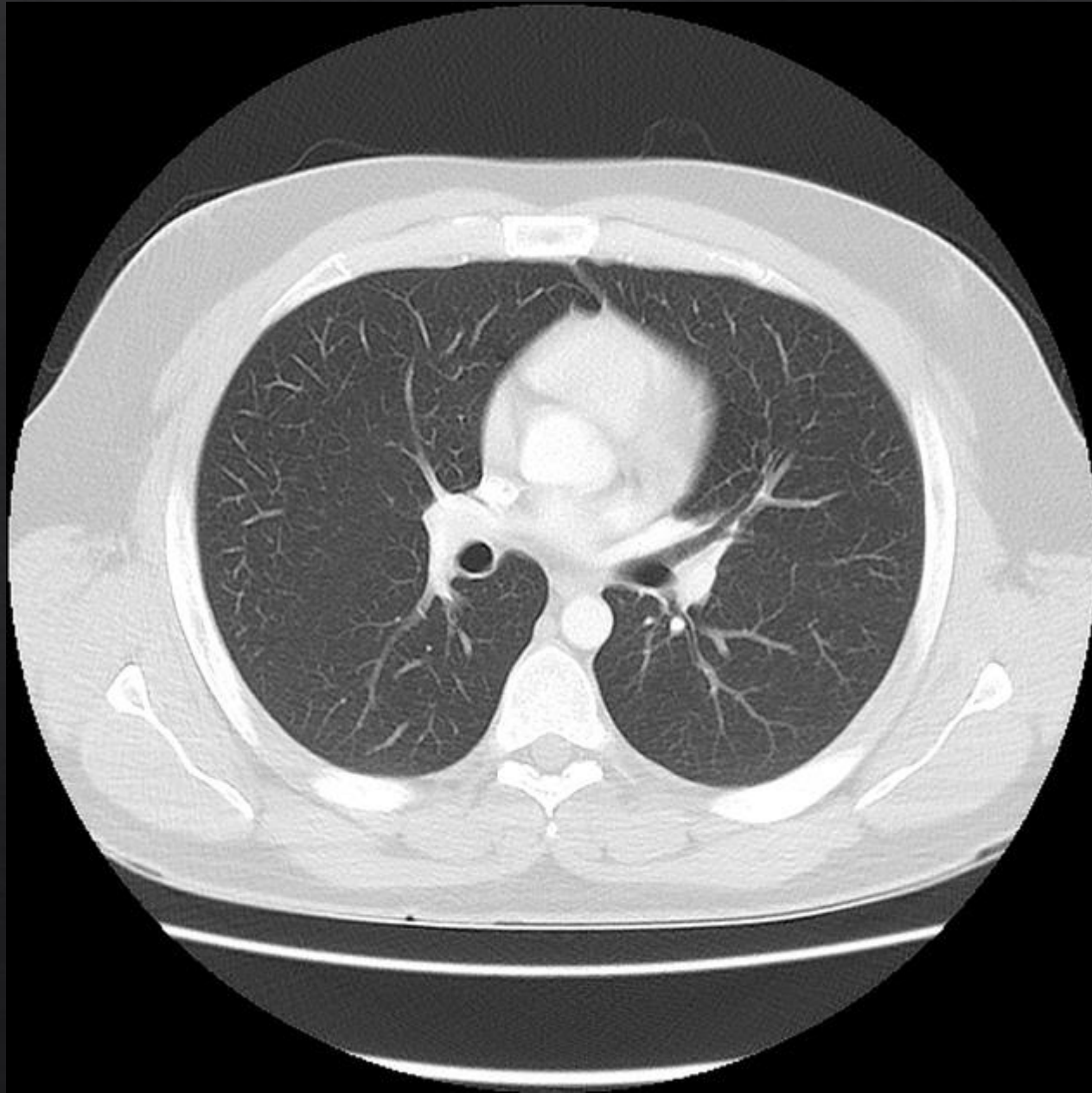


RX axial de tejidos blandos

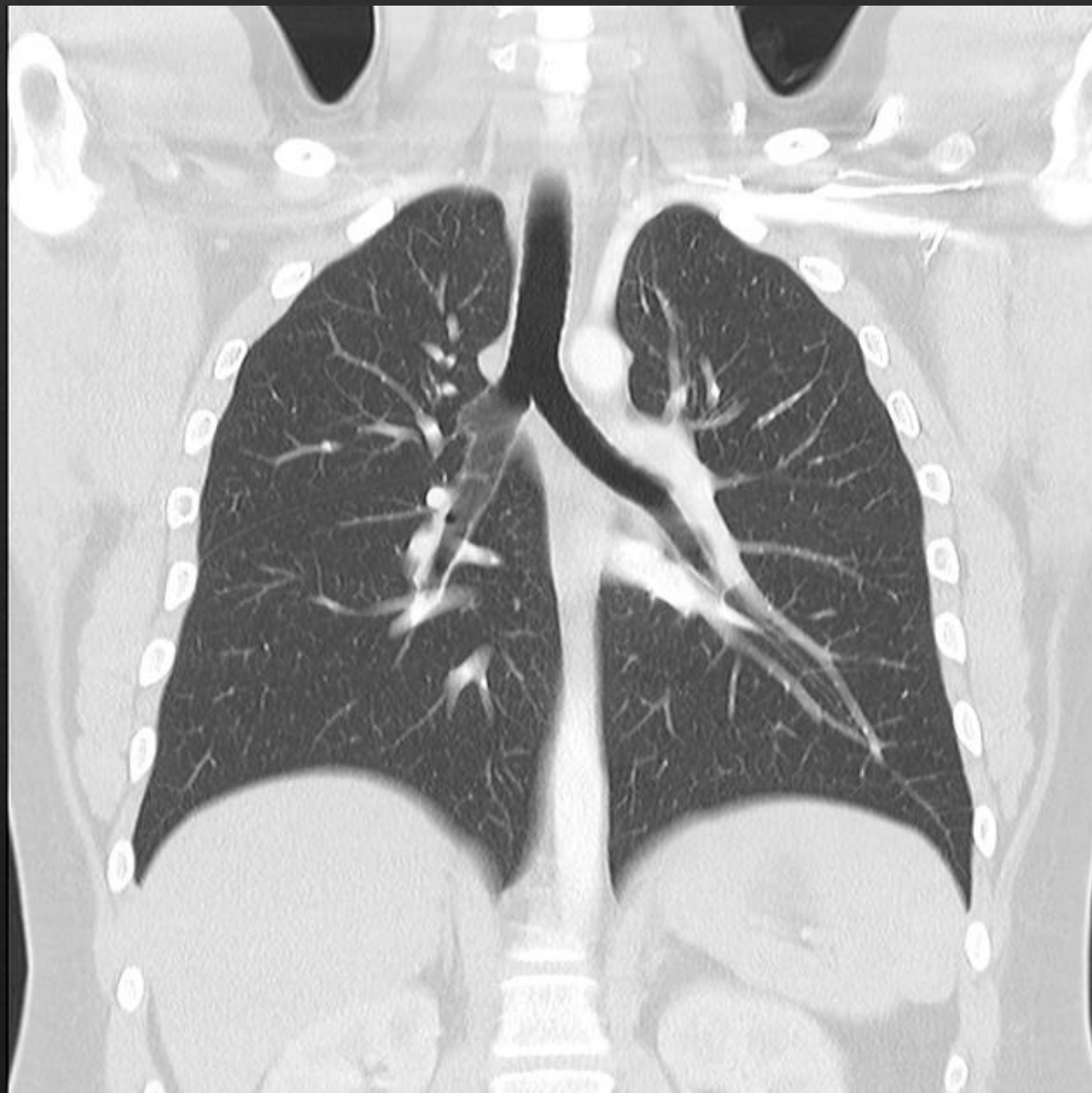
Un esternón densidad pódense grasas abdominales

densidad isodensa cervical densidad hipodensa

tráquea y corazón



Rx axial se observa los bronquis en perfectas condiciones



Ventana pulmonar frontal no entendí mas



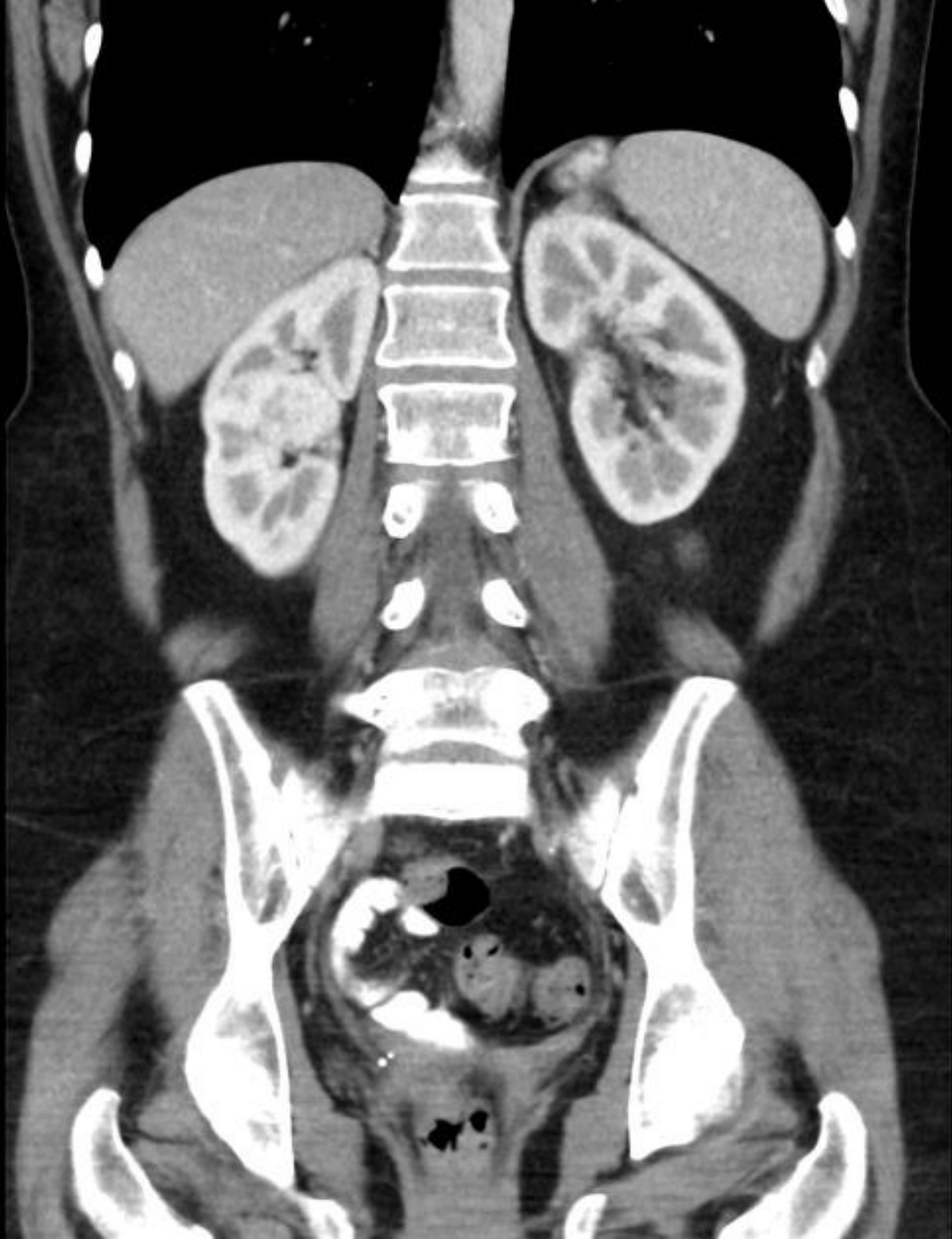
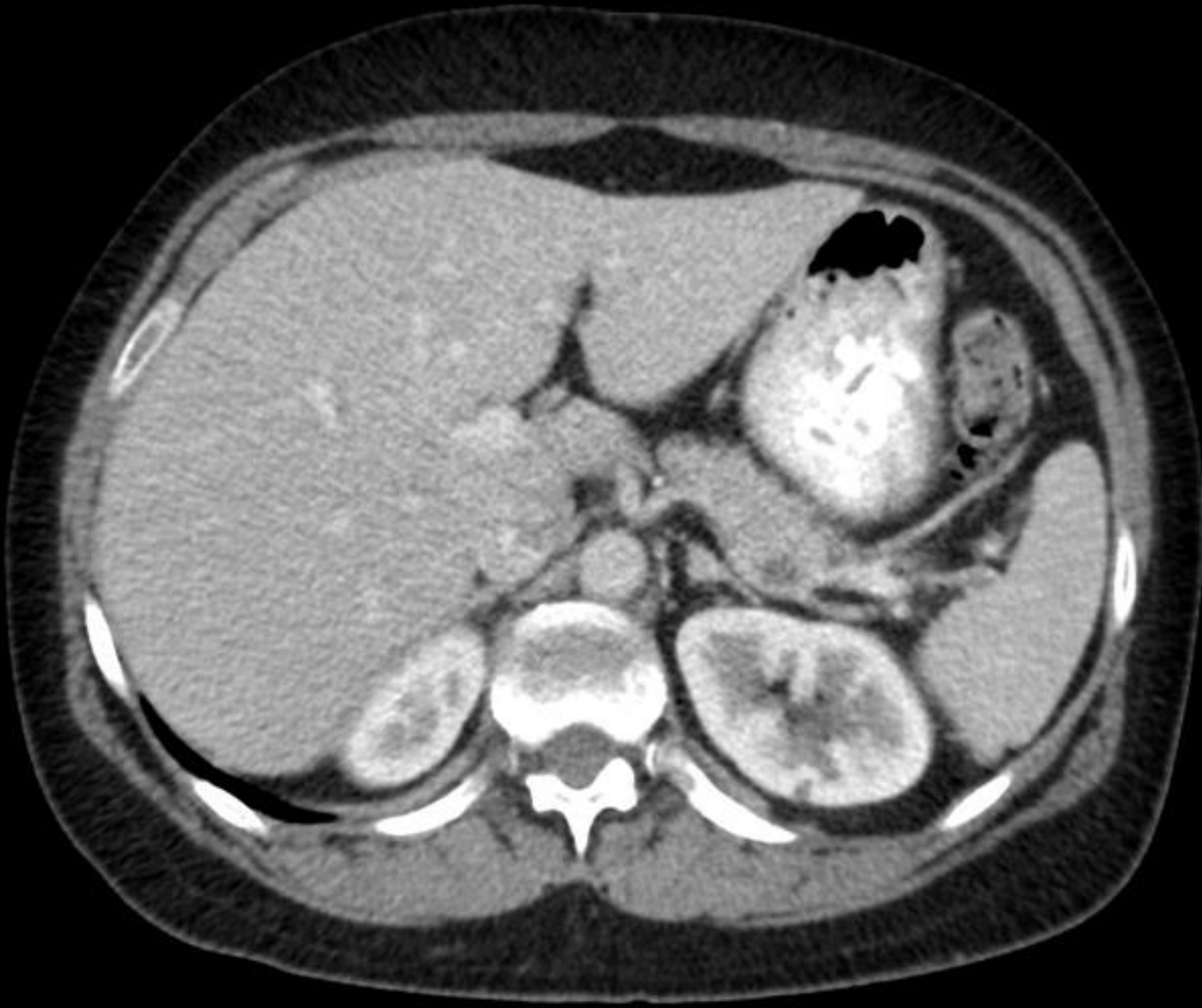


imagen contrastada coronal sistemas colectivos  
una corteza suprarrenal isodensa unas pares de  
costillas hígado bazo isodensa



Corte axial observar hígado isodenso un estomago iperdenso aorta isodensa tejidos adiposo isodenso