

# ACTIVIDADES DE IMAGENOLOGÍA

Anayancy Morales Cano

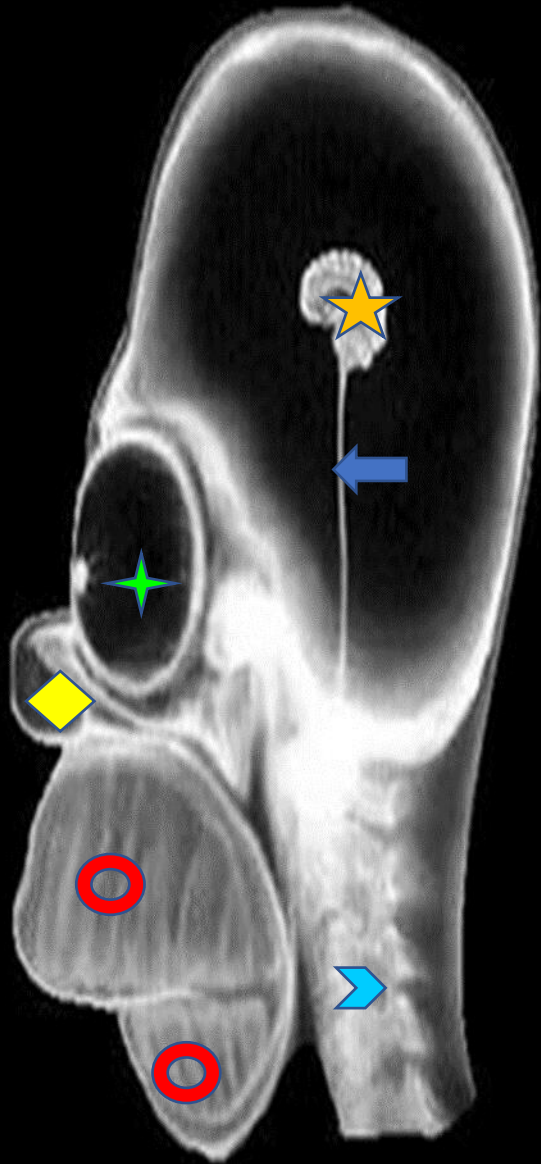
4to semestre Grupo B

Imagenología

Dr. Gerardo Cancino Gordillo

# ACTIVIDAD 1

- OBSERVA DETENIDAMENTE
- DESCRIBE A DETALLE LOS ELEMENTOS OBSERVADOS EN LAS IMÁGENES SIGUIENTES













Radiografía de Homero Simpson, donde se puede observar:

- Un cerebro pequeño ★
- Tallo cerebral alto ←
- Globos oculares grandes ✦
- Cervicales →
- Maxilar inferior pequeño ○
- Maxilar superior prominente ○
- Hueso nasal con forma extraña ◆



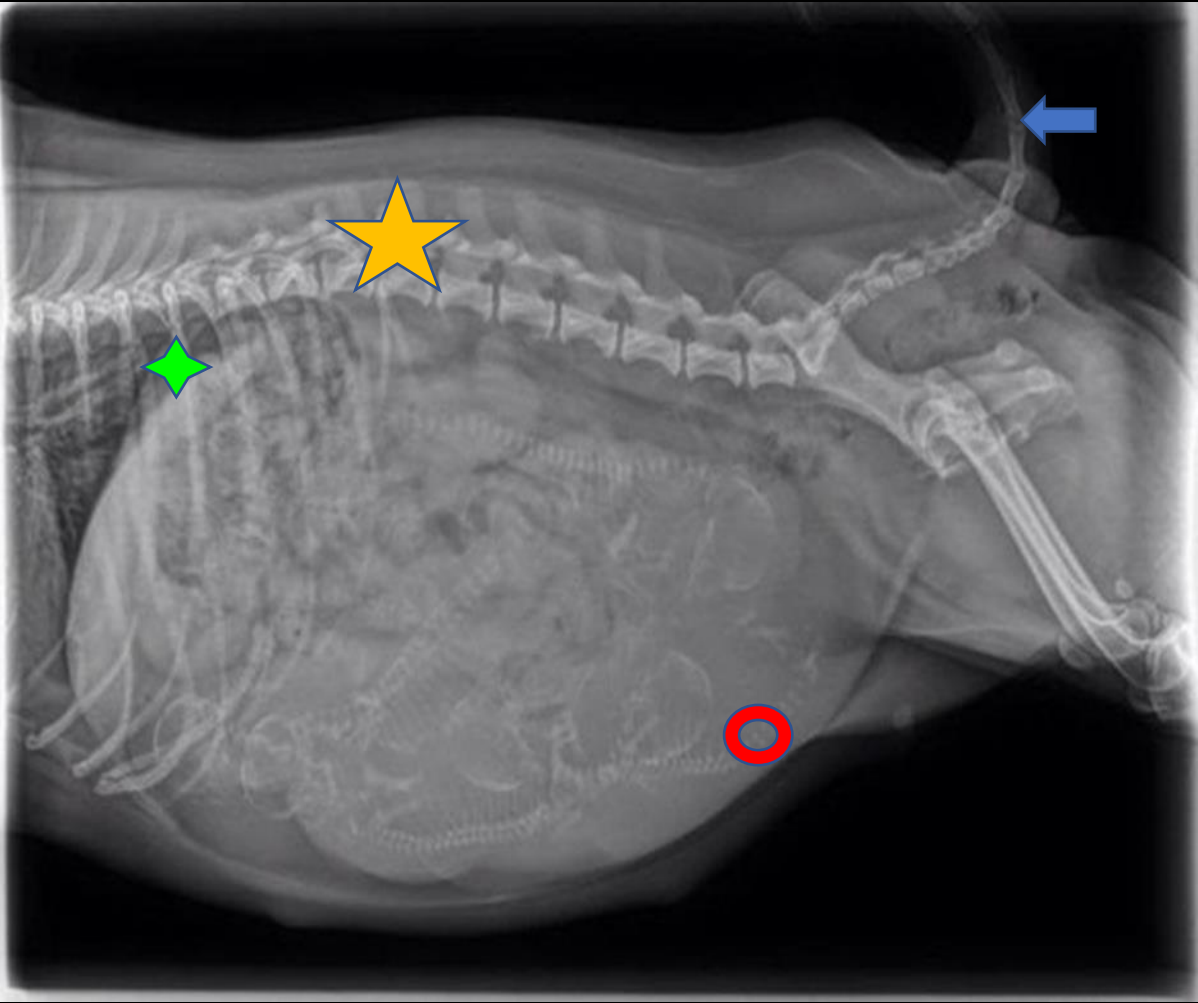
Radiografía de femeninna, donde puedo observar:

- Cráneo 
- Huesos faciales 
- Radio y cúbito 
- Falange distal, medio y distal 
- Cervicales 
- Parte de la columna vertebral (parte torácica) 
- Audífonos 
- Cabello 
- Camisa 
- Botones 



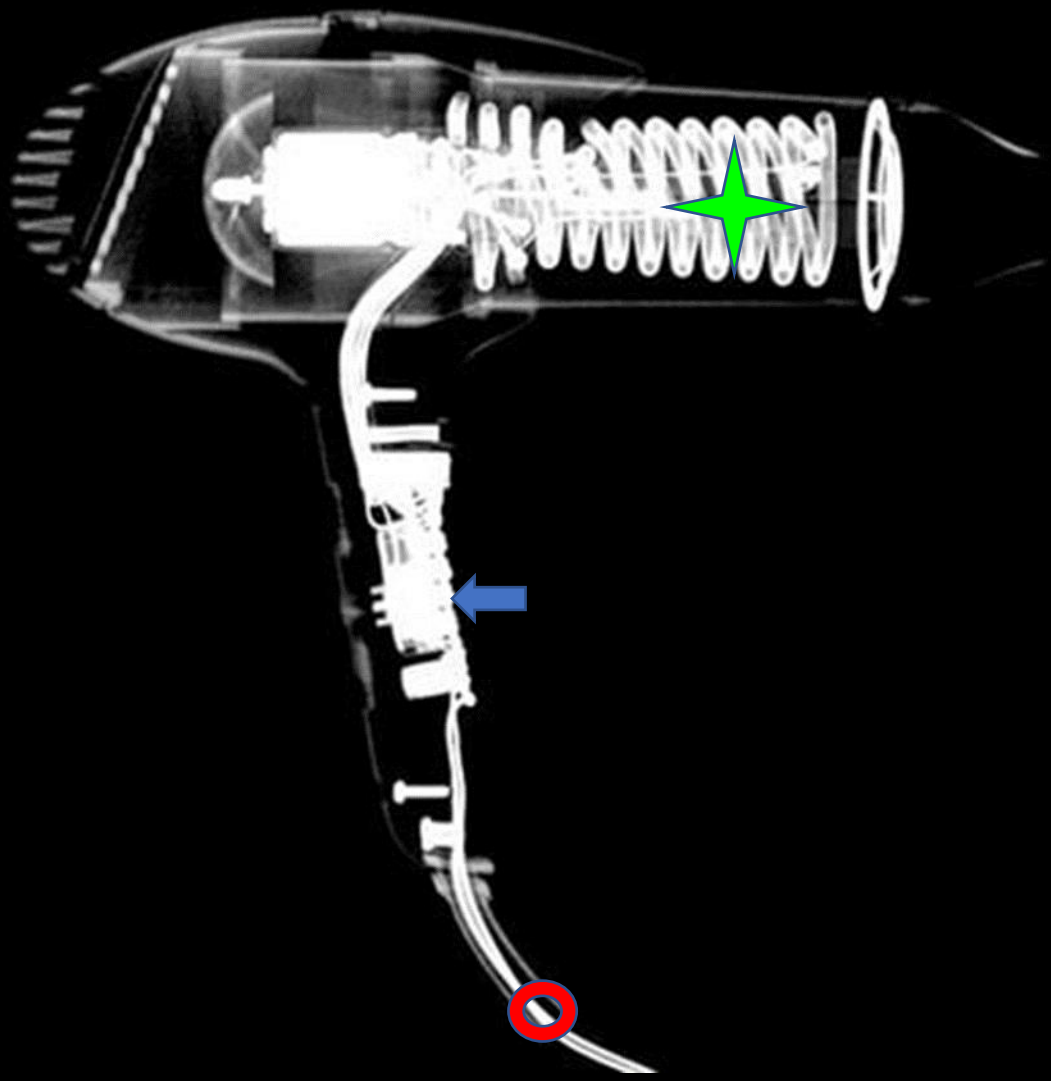
Radiografía de un pony de plástico,  
donde puedo observar:

- El cabello ★
- La cola ✨
- Una de las orejas ○
- Las patas ➤



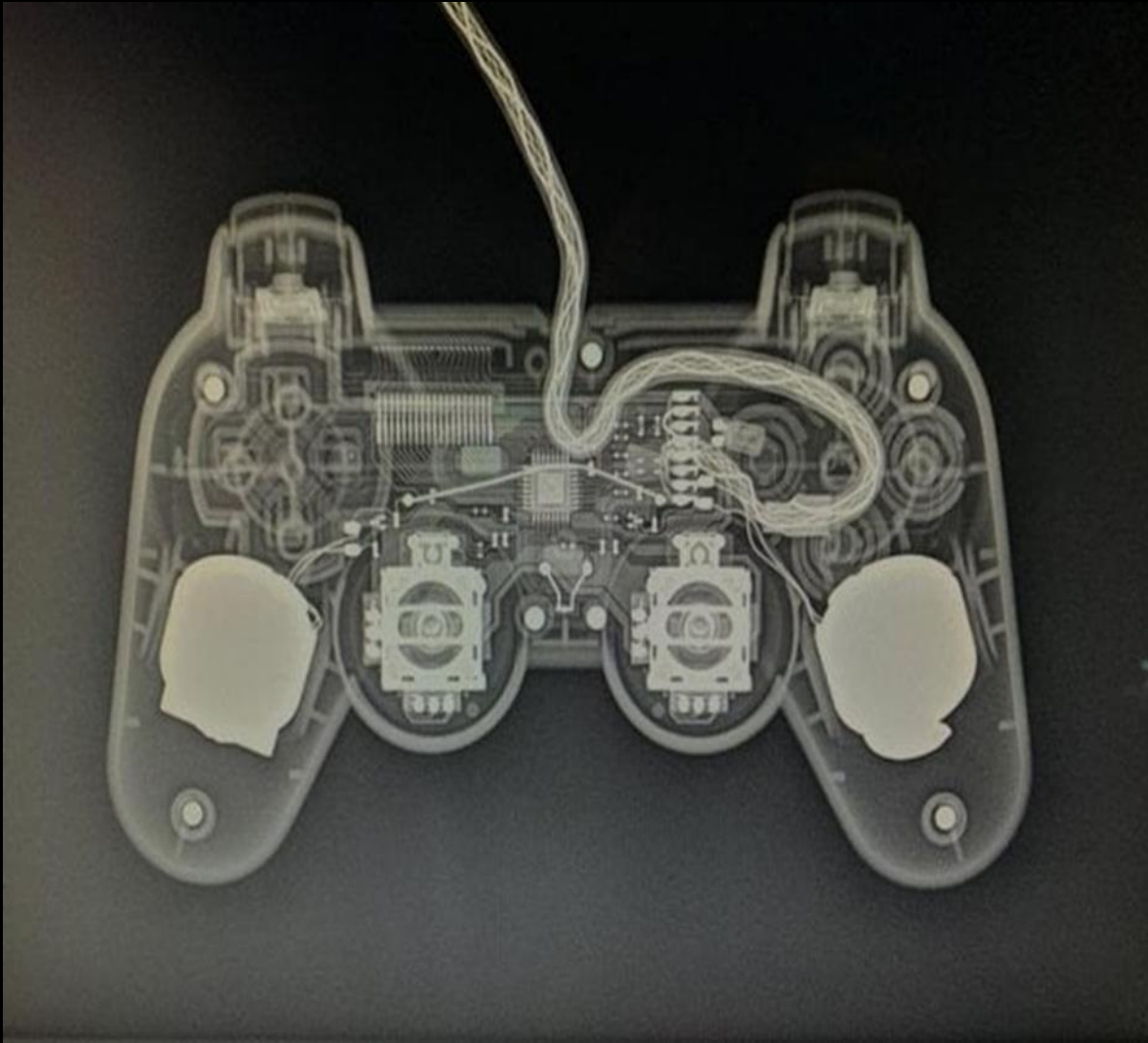
Radiografía de un animal, donde puedo observar:

- Mayor parte de la columna vertebral ★
- Costillas ✦
- Alrededor de 7 columnas ○
- Huesos de la cola ←



Radiografía de una secadora,  
donde puedo observar:

- Resistencia ✨
- Cable ○
- Botones ←



Radiografía de control de videojuegos,  
donde puedo observar:

- Botones de movimiento
- Cable
- Sistema eléctrico





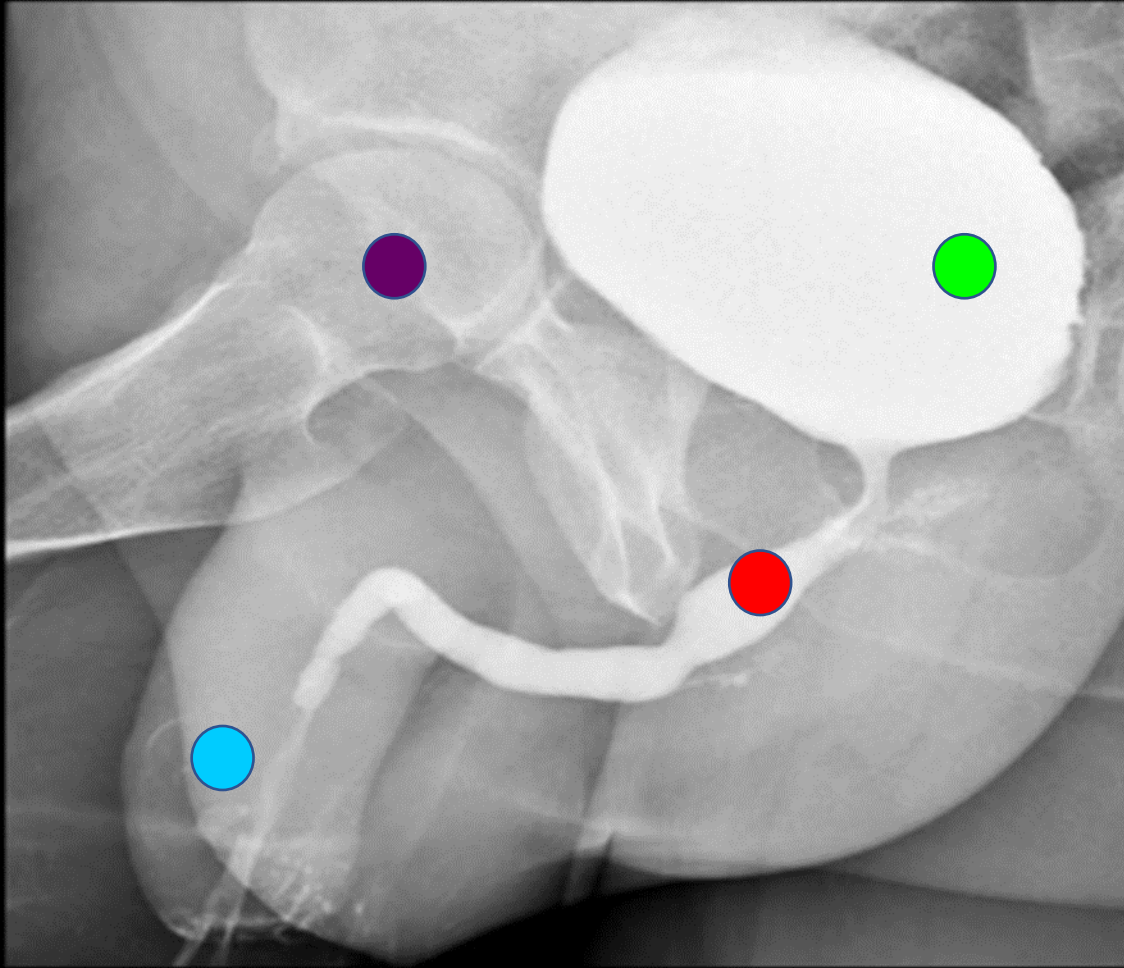
Radiografía de una maleta de mano de dos compartimentos, donde puedo observar:

- Peine (cepillo) ★
- Rollos para el cabello ←
- Ganchos ★
- Pastillas →
- Perfumes ○
- Vibrador ⚡
- Tenaza ★
- Kit para uñas ☾
- Cosmetiquera →
- Espejo ○
- Broches de seguridad de la maleta ●
- Logo de la marca ●
- Sujetador ●



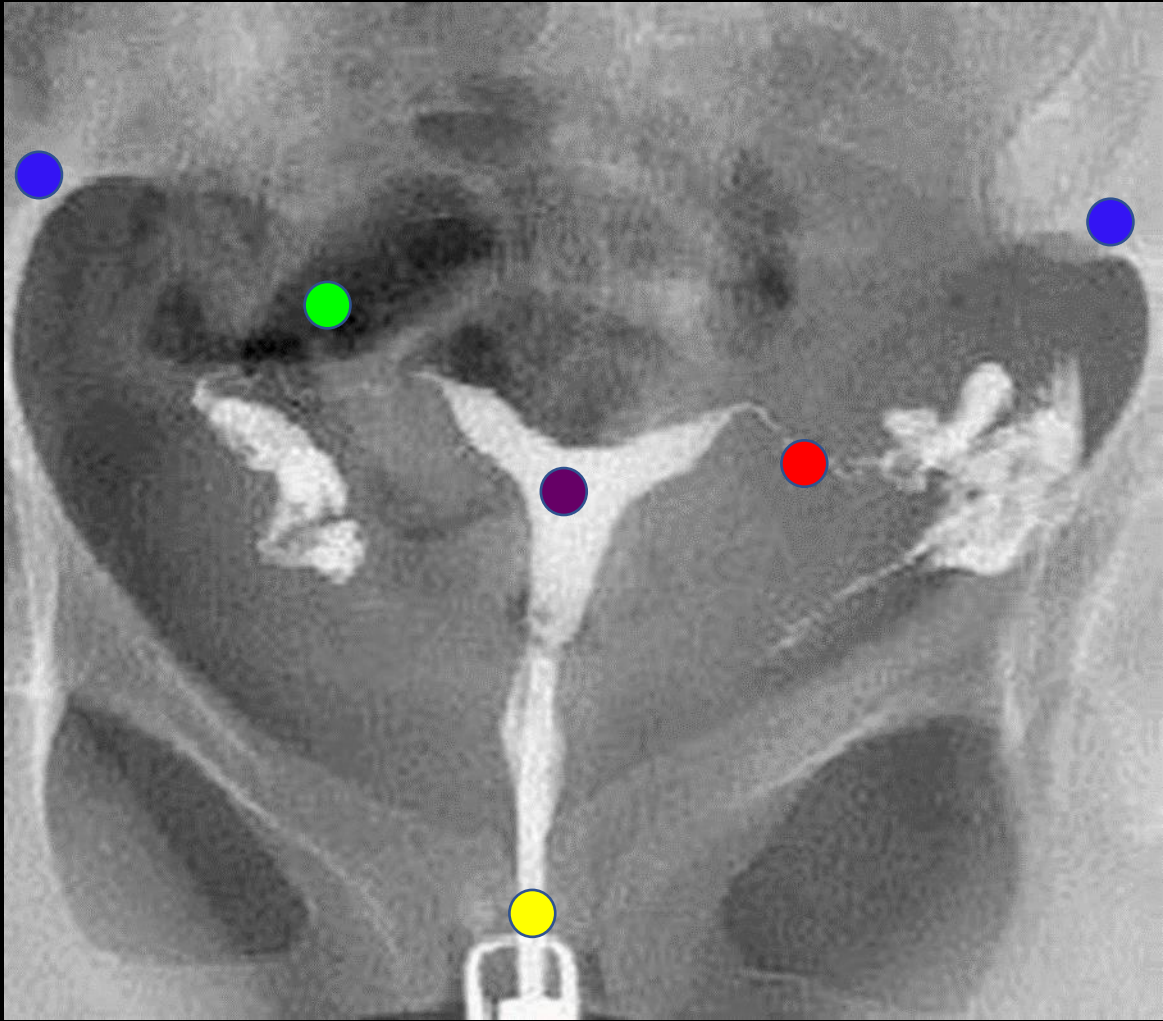
Radiografía de una maleta, donde puedo observar:

- Mancuerna ●
- Llaves ●
- Tenis ●
- Cortauñas ●
- Rastrillo ●
- Desodorante ●
- Goggles ●
- Pato de hule ●
- Bala ●
- Sujetador de males ●



Radiografía pélvica, donde puedo observar:

- Vejiga 
- Uretra 
- Pene 
- Cabeza de fémur 

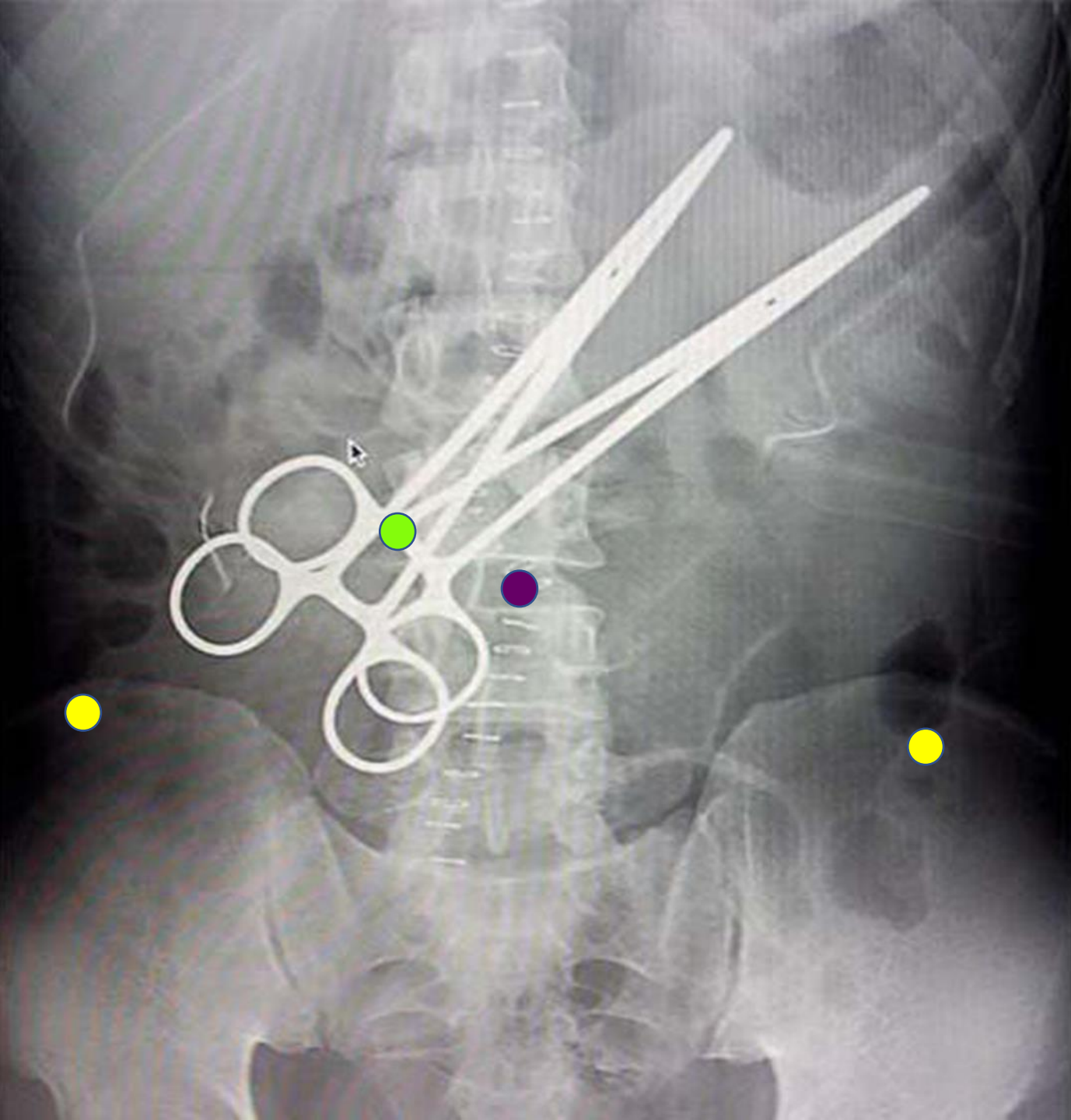


Radiografía pélvica, donde puedo observar:

- Útero con medio de contraste ●
- Trompas de Falopio ●
- Gas intestinal ●
- Sínfisis del pubis ●
- Crestas iliacas ●

# ACTIVIDAD 2

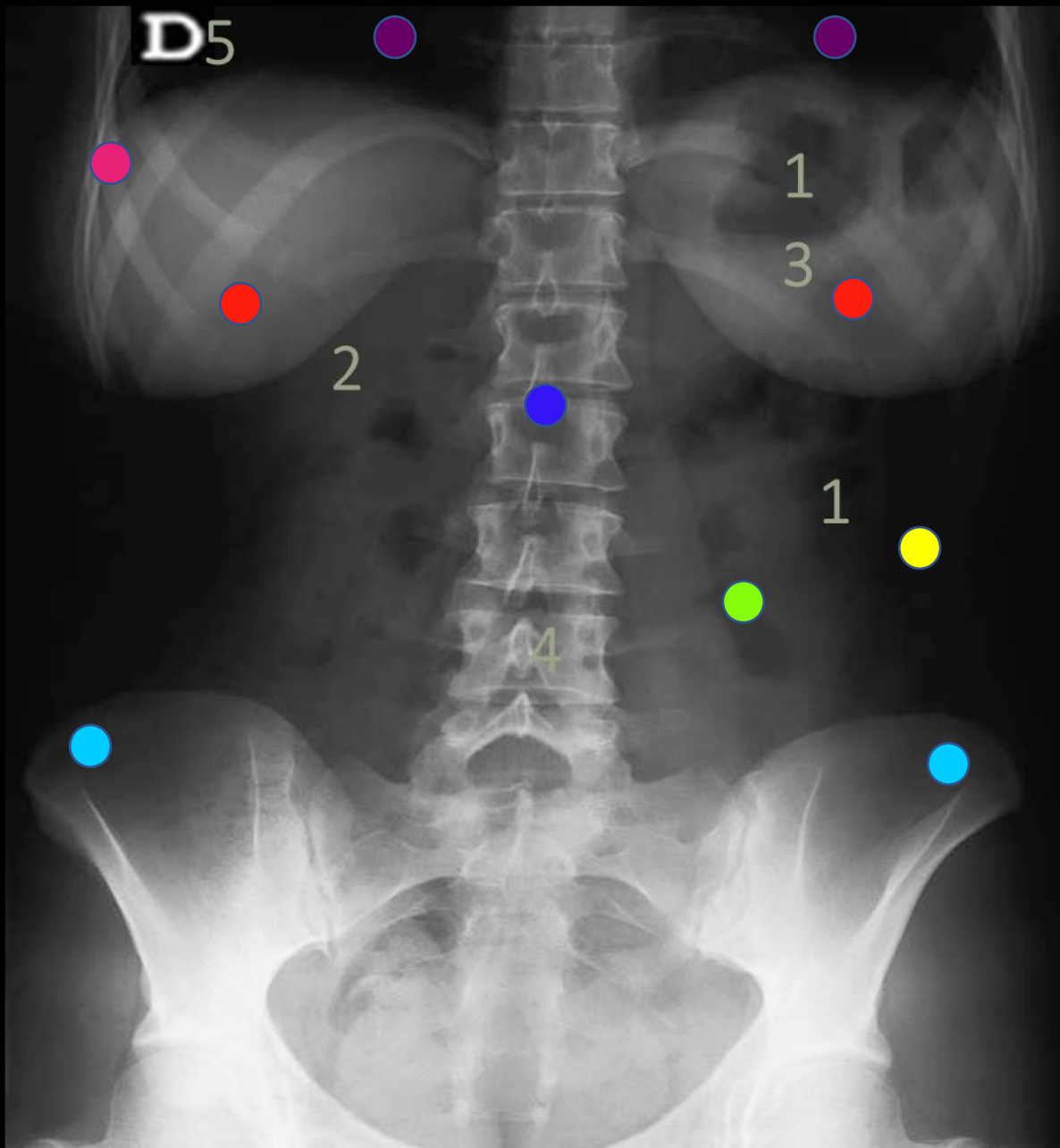
- IDENTIFICA LA IMAGEN (REGION CORPORAL, P.Ej. Radiografía abdominal)
- IDENTIFICA LAS DENSIDADES RADIOGRAFICAS QUE OBSERVAS Y NOMBRA LA ESTRUCTURA EN LA QUE SE PRESENTA
- IDENTIFICA Y CLASIFICA LAS ESTRUCTURAS RADIOPACAS Y RADIOLUCIDAS PRESENTES EN LA IMAGEN



Radiografía abdominopélvica, donde  
puedo observar:

DENSIDADES:

- Cuerpos vertebrales → Den. Calcio ●
  - Crestas iliacas → Den. Calcio ●
  - Pinzas → Den. Metal ●
- 
- Radiopacas: cuerpos vertebrales,  
crestas iliacas, pinzas



Radiografía toracoabdominal, donde puedo observar:

Densidades:

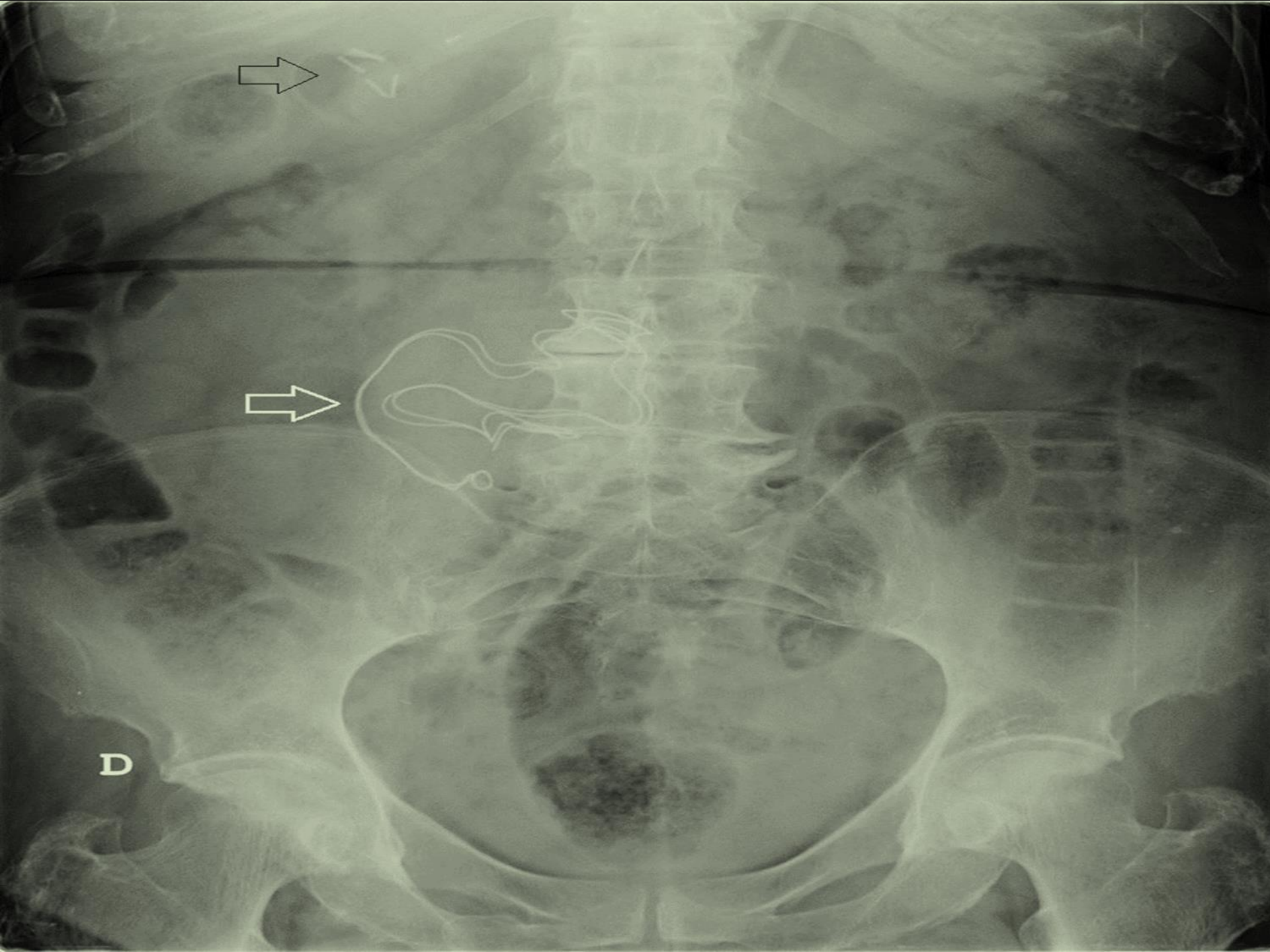
- Pulmones → Den. Aire ●
  - Gas intestinal → Den. Aire ●
  - Mamas → Den. Grasa ●
  - Grasa abdominal → Den. Grasa ●
  - Columna vertebra → Den. Calcio ●
  - Crestas iliacas → Den. Calcio ●
  - Costillas → Den. Calcio ●
- 
- Radiopaco: columna vertebra. Crestas iliacas, costillas, mamas.
  - Radiodenso: pulmones, grasa abdominal.



## Radiografía pélvica

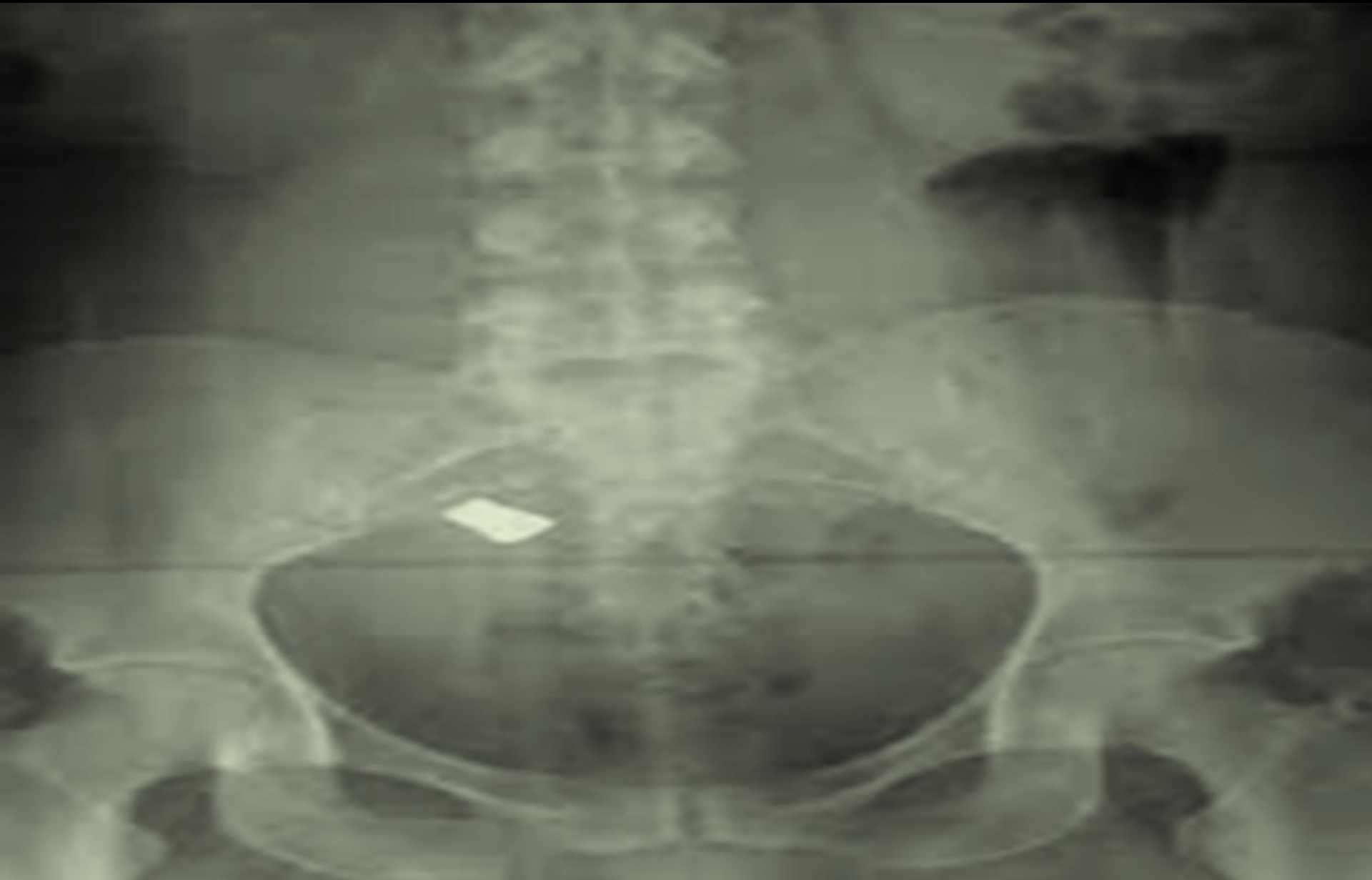
- Vertebrae lumbares → den. Calcio
- Periferia abdominal → Den. Grasa
- Colon → Den. Tejidos blandos
- crestas iliacas → Den. Calcio
- Parte del isquion → Den. Calcio
- Crestas del fémur → Den. Calcio
  
- Radiopacas: vertebrae lumbares, cresta iliaca, isquion, cabeza de fémur, cuerpos extraños en el pubis.
- Radiodensas: intestinos, grasa abdominal, aire en intestino.





## Radiografía abdominal

- Vertebras → Den. Calcio
- Costillas → Den. Calcio
- Crestas iliacas → Den. Calcio
- Cabeza de fémur → Den. Calcio
- Gasas → Den. Metal
- Grasa abdominal → Den. Grasa
- Intestinos → Den. Tejidos blandos
- Aire intestinal → Den. Aire



## Radiografía pélvica

- Parte de vertebras lumbares → Den. calcio
- Sacro → Den. Calcio
- Cóccix → Den. Calcio
- Crestas iliacas → Den. Calcio
- Cabeza de fémur → Den. Calcio
  
- Radiopacas: vertebras, sacro, cóccix, crestas iliacas, cabeza de fémur.

# ACTIVIDAD 3

- OBSERVA LA IMAGEN E IDENTIFICA:
  - REGIÓN ANATÓMICA QUE OBSERVAS Y CORTE
  - IDENTIFICA Y SEÑALA LAS ZONAS HIPERDENSAS, HIPODENSAS E ISODENSAS
  - IDENTIFICA LAS 5 DENSIDADES RADIOLÓGICAS BÁSICAS Y NOMBRA LA ESTRUCTURA EN LA QUE SE PRESENTA



## Tomografía parasagital toracoabdominopelvia

Derecha:

Ventana de tejidos blandos

- Hiperdenso: columna vertebral, sínfisis del pubis.
- Hipodenso: tráquea
- Isodenso: cámaras cardiacas, hígado, intestino, parte del riñón, aorta mesentérica, venas pulmonares.
- Aire: a nivel de la tráquea, gas intestinal
- Grasa: alrededor del corazón
- Calcio: columna vertebral, sínfisis del pubis.

Izquierda:

Ventana ósea

- Hipodenso: tráquea, intestino
- Aire: a nivel de la tráquea y gas intestinal.



### Tomografía craneal, axial

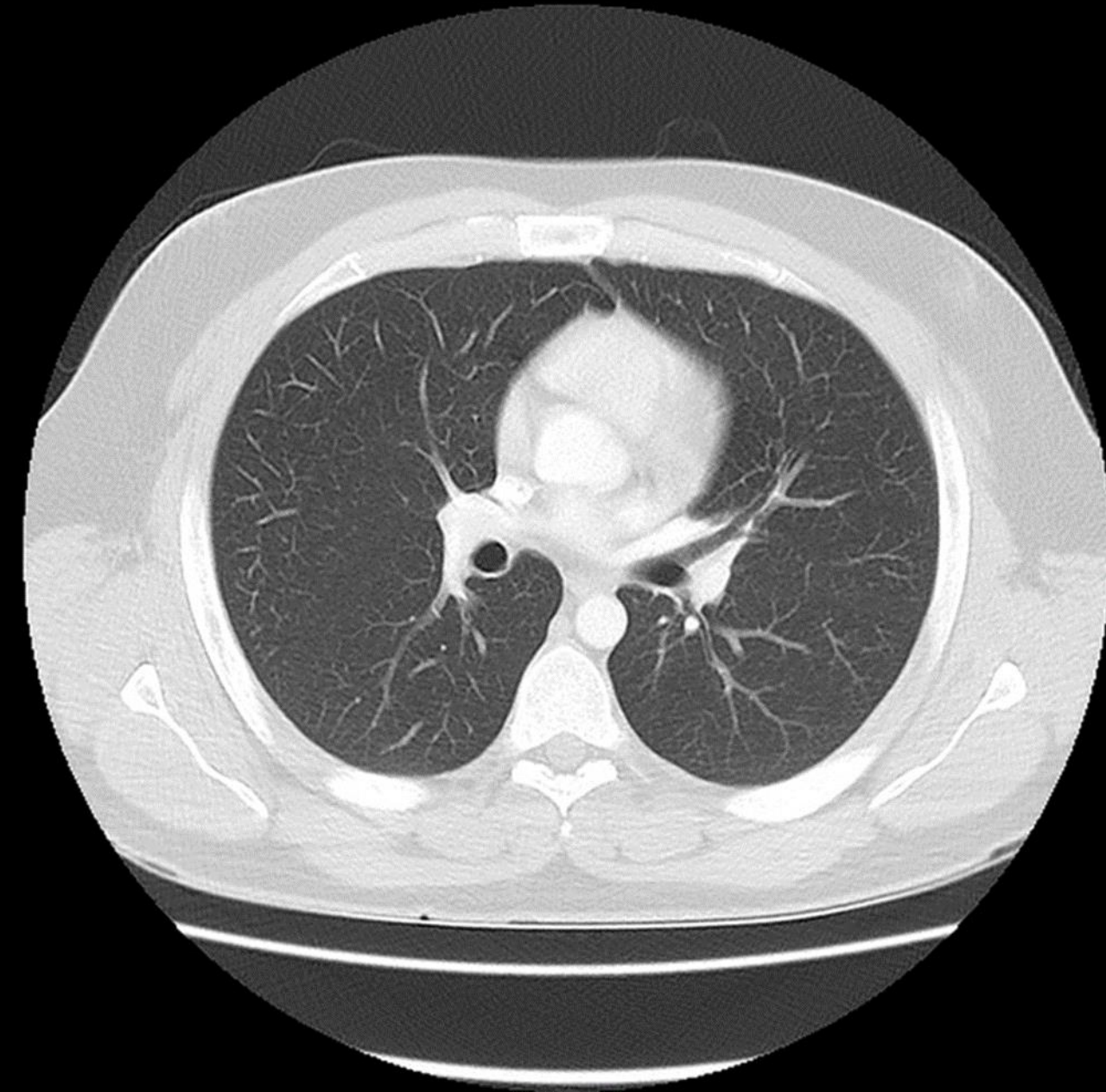
- *Hiperdenso: plexos coroideos calcificados, cráneo.*
- *Isodenso: cuero cabelludo, masa cerebral.*
- *Hipodensas: seno paranasal frontal.*



Tomografía de tórax, axial

Ventana de tejidos blandos

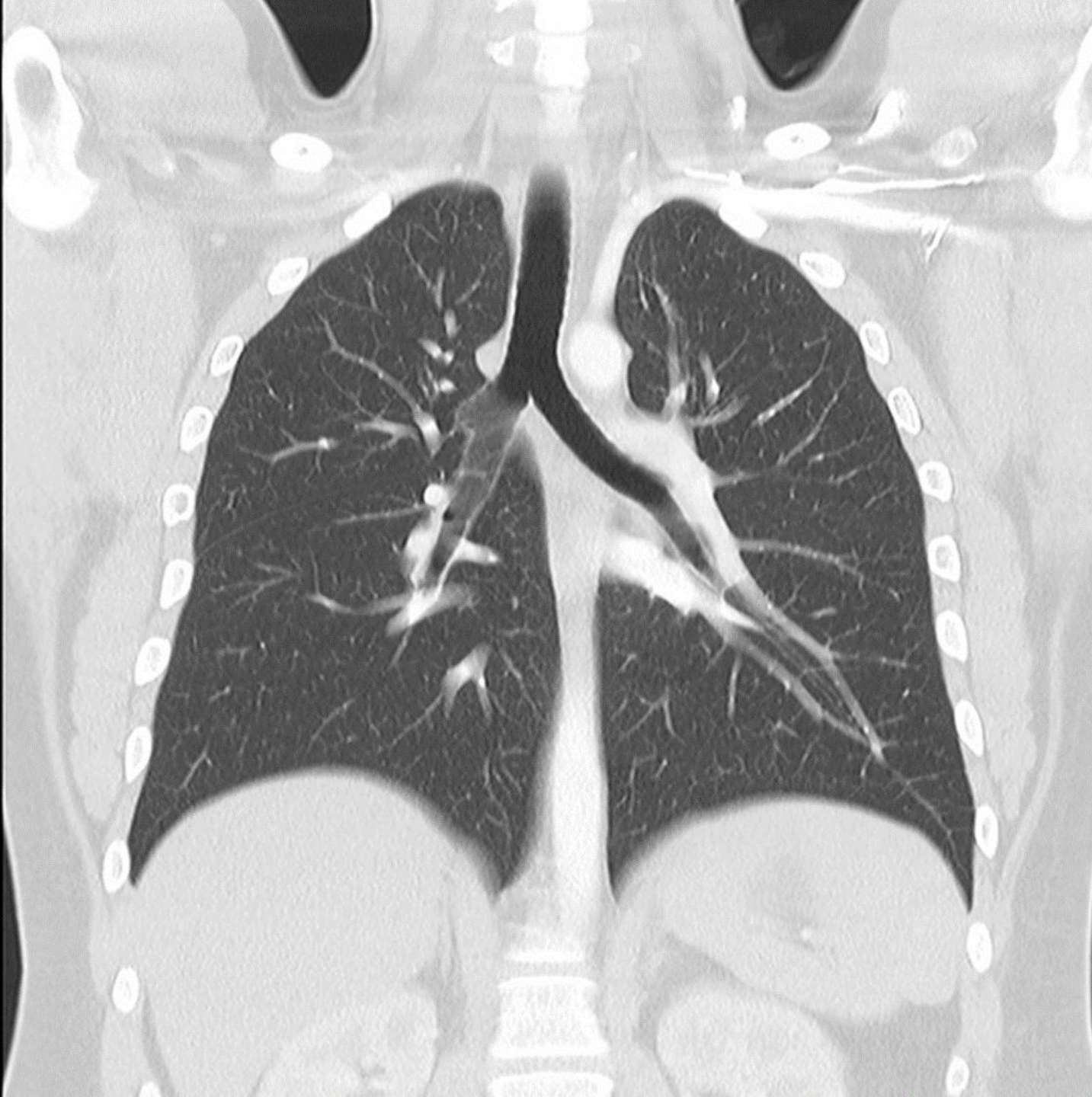
- Hiperdenso: costillas, esternón, columna.
- Isodenso: corazón, pectorales mayores.
- Hipodenso: pulmones.
- Den. Aire: pulmones.



Tomografía de tórax, axial

Ventana pulmonar

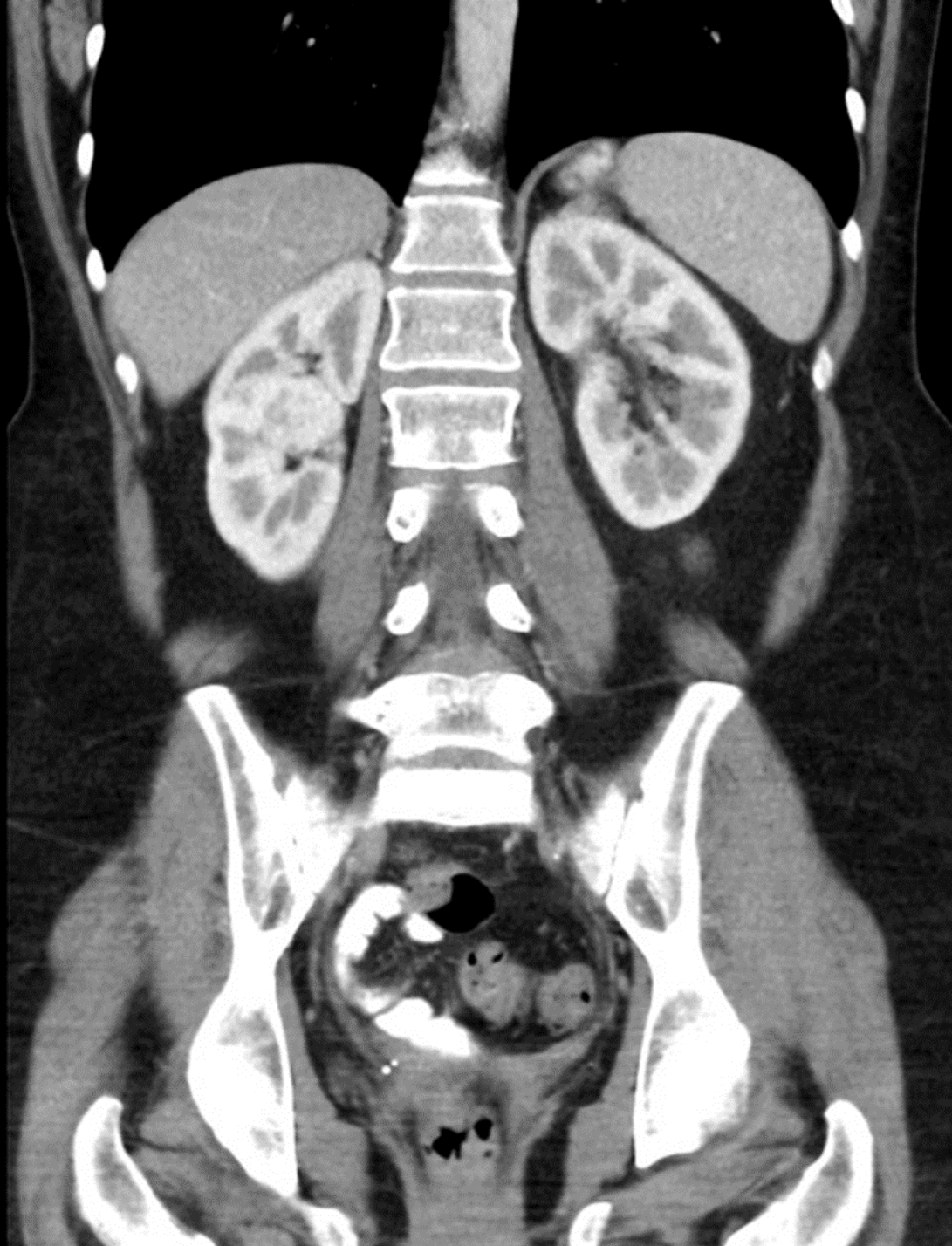
- hiperdenso: costillas, vertebras, esternón, aorta, corazón.
- Isodenso: pulmones.
- Den. Aire: pulmones



Tomografía torácica en corte  
abdominal  
Ventana pulmonar

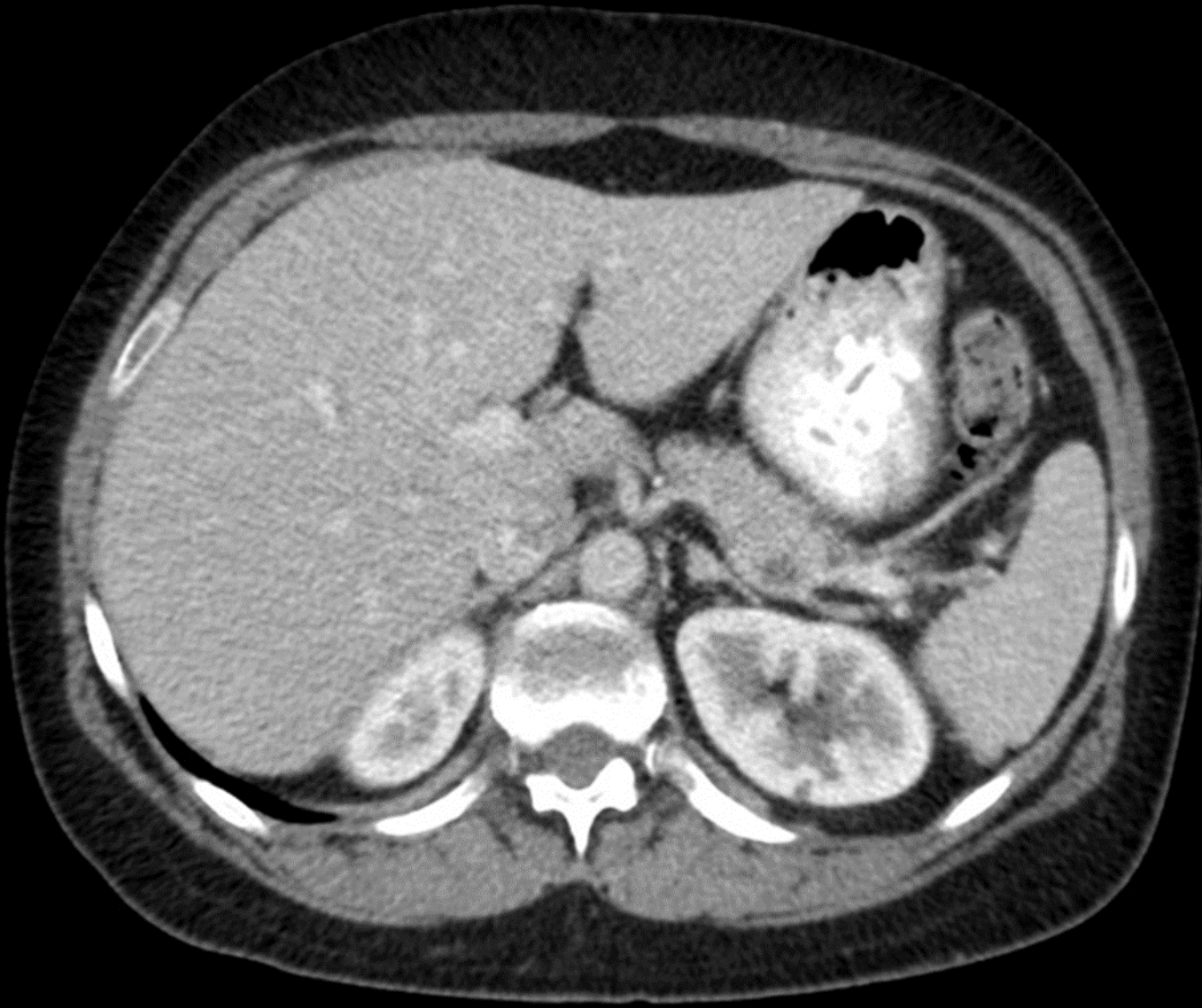
- Hiperdensas: cervicales, clavículas, cabeza de humero, parte de las vertebrae torácicas, aorta abdominal.
- Isodensas: arterias pulmonares, riñones, grasa abdominal, diafragma.
- hipodensas: pulmones, tráquea, bronquios, bronquiolos.
- Den. Aire: pulmones, tráquea, bronquios, bronquiolos.
- Den. Grasa: grasa abdominal.
- Den. Tejidos blandos o líquidos: diafragma, riñones.
- Den. Calcio: parte de las vertebrae torácicas, cabeza de húmero, clavículas, cervicales.





### Tomografía abdominopélvica, coronal

- Hiperdensas: costillas, vertebras, corteza renal, crestas iliacas, cabeza del fémur.
- Isodensas: psoas mayor, medula renal, mamas, músculos de la cadera, grasa abdominal.
- Hipodensas: pulmones,
- Den. Aire: pulmones, intestinos.
- Den. Grasa: mamas, grasa abdominal
- Den. Calcio: vertebras, crestas iliacas, costillas



Tomografía abdominal en corte axial  
Ventana de tejidos blandos

- Hiperdenso: vertebra, costilla.
- Isodenso: hígado, vesícula biliar, riñón, bazo, arteria esplénica, páncreas, estomago, colon.
- Hipodenso: contenido de cámara gástrica, grasa abdominal
- Den. Aire: estomago, colon
- Den. Grasa: grasa abdominal
- Den. Tejidos blandos o líquidos: hígado, riñones, bazo, riñón, colon, aorta, estómago.
- Den. Calcio: vertebra abdominal, costillas.